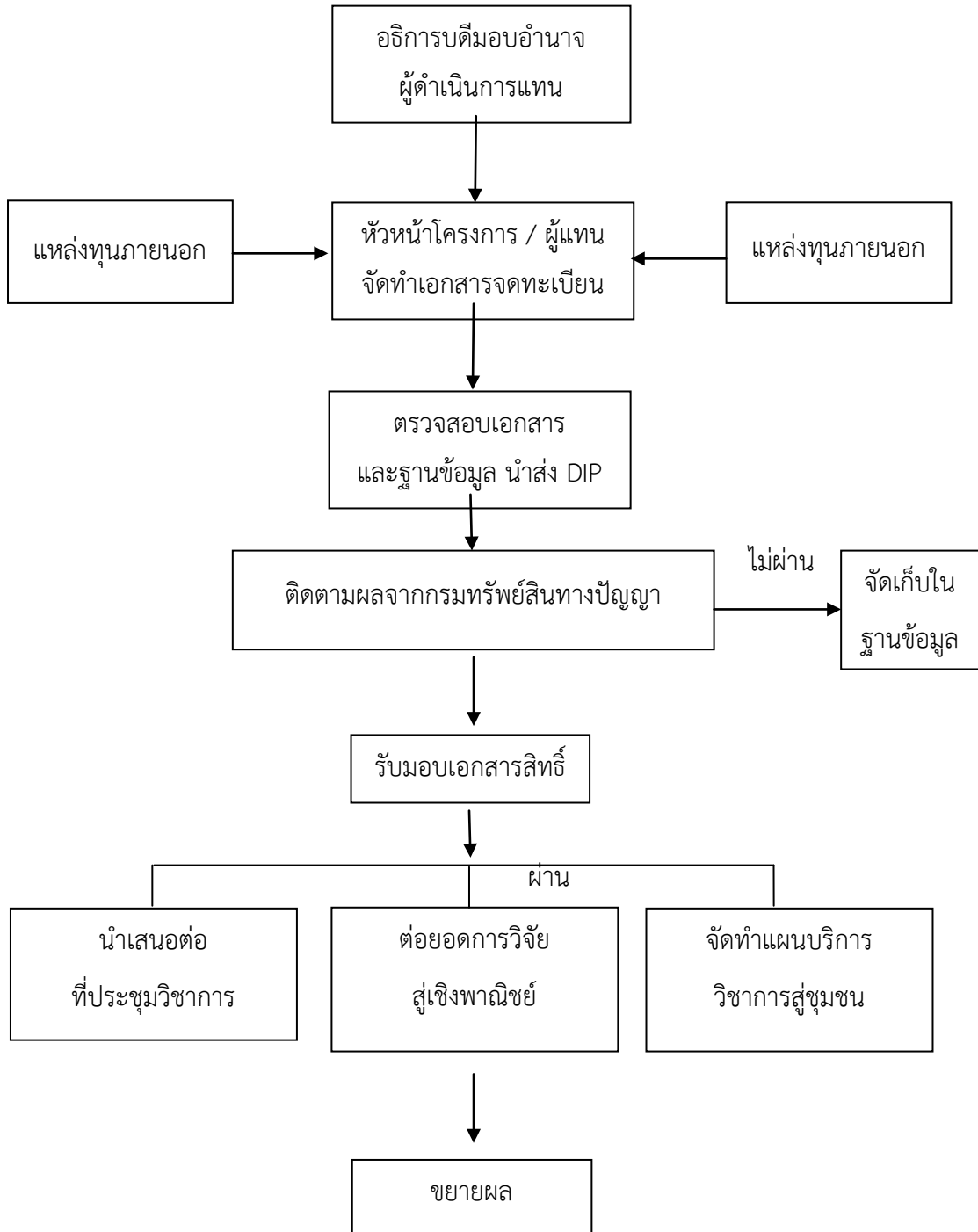


ระบบและกลไกเพื่อช่วยในการคุ้มครองสิทธิของงานวิจัยหรืองานสร้างสรรค์ที่นำไปใช้ประโยชน์

ผังการคุ้มครองสิทธิของงานวิจัยหรืองานสร้างสรรค์ที่นำไปใช้ประโยชน์



ขั้นตอนการคุ้มครองสิทธิของงานวิจัยหรืองานสร้างสรรค์ที่นำไปใช้ประโยชน์

ลำดับ	ผู้รับผิดชอบ	ขั้นตอนการปฏิบัติงาน	เอกสารที่เกี่ยวข้อง	หมายเหตุ
1	อธิการบดี	1. มอบอำนาจให้หัวหน้าโครงการหรือผู้อำนวยการสถาบันวิจัยและพัฒนาดำเนินการแทน	1. หนังสือมอบอำนาจ 2. ข้อเสนอโครงการ 3. แบบเสนอขอทุน (เอกสาร 1)	ยุทธศาสตร์ของมหาวิทยาลัย
2	หัวหน้าโครงการสาขา/คณะหน่วยงานที่สังกัด	1. จัดทำเอกสารการขอจดทะเบียนทรัพย์สินทางปัญญา	1. เอกสารการจดทะเบียน 2. สัญญารับทุนวิจัย	
3	สถาบันวิจัย	1. ตรวจสอบคำขอ พร้อมเอกสารและฐานข้อมูล นำส่ง DIP 2. ติดตามผลจากกรมทรัพย์สินทางปัญญา 3. รายงานผลและบันทึกข้อมูล	3. ฐานข้อมูล	
4	หัวหน้าโครงการแหล่งทุน	1. รับมอบเอกสารสิทธิ กรณีที่ผ่านการพิจารณา	1. หนังสือรับรองสิทธิ	
5	สถาบันวิจัย	1. ต่อยอด/ขยายผลสู่สาธารณะ (บริการวิชาการสู่สังคม) 2. ต่อยอด/ขยายผลสู่เชิงพาณิชย์ 3. นำเสนอที่ประชุมวิชาการ/ลงวารสารวิจัย และใช้ประโยชน์การเรียนการสอน	1. เอกสารเผยแพร่ประชาสัมพันธ์	