

คำนำ

ในปีงบประมาณ 2558 สถาบันวิจัยและพัฒนาได้ดำเนินกิจกรรมต่าง ๆ ตามแผนงานและ กิจกรรมพิเศษ เพื่อให้บรรลุนโยบายและพันธกิจของมหาวิทยาลัย และได้มีการรวบรวมสถิติการ ดำเนินงาน กิจกรรม รวมถึงการประมวลภาพกิจกรรมไว้ในรายงานประจำปี 2558

ในรายงานประจำปีของสถาบันวิจัยและพัฒนา ประจำปี 2558 ได้นำเสนอข้อมูล ได้แก่ ประวัติสถาบันวิจัยและพัฒนา โครงสร้างการบริหารงาน แผนยุทธศาสตร์ของสถาบันวิจัยและพัฒนา ข้อมูลบุคลากรในสถาบันวิจัยและพัฒนา ข้อมูลงบประมาณ รายงานผลการดำเนินงานตามกิจกรรม ต่าง ๆ และข้อมูลรายงานการประเมินตนเอง (Self Assessment Report : SAR 15) ประจำปี การศึกษา พ.ศ. 2557

ข้อมูลจากเอกสารฉบับนี้จะเป็นประโยชน์แก่มหาวิทยาลัยในการวางแผนและกำหนดนโยบาย การดำเนินงาน รวมถึงเป็นหลักฐานที่สำคัญสำหรับสำนักประกันคุณภาพการศึกษาเพื่อใช้เป็น หลักฐานแสดงตามตัวชี้วัดต่าง ๆ สถาบันวิจัยและพัฒนาหวังเป็นอย่างยิ่งว่ารายงานประจำปีเล่มนี้จะ เป็นประโยชน์ต่อการพัฒนาหน่วยงานและมหาวิทยาลัยราชภัฏจันทรเกษมสืบไป



(ดร.วรรณารต ดวงอุดม)

ผู้อำนวยการสถาบันวิจัยและพัฒนา

สารบัญ

เรื่อง	หน้า
สถาบันวิจัยและพัฒนา	
ประวัติสถาบันวิจัยและพัฒนา	1
ตำแหน่งผู้บริหาร	1
ปรัชญา วิสัยทัศน์ พันธกิจ	2
วัตถุประสงค์ เป้าหมาย กลยุทธ์ และมาตรการ	2
ประเด็นยุทธศาสตร์การบริหารงานวิจัย ระยะ 5 ปี (พ.ศ.2557-2561)	3
โครงสร้างการบริหารงาน	7
คณะผู้บริหารและบุคลากร	9
หน้าที่รับผิดชอบของหน่วยงาน	11
ข้อมูลงบประมาณ	
งานวิจัยในรอบปี 2558	20
จำนวนโครงการวิจัย จำแนกตามแหล่งทุน	20
งบประมาณสนับสนุนโครงการวิจัย จำแนกตามแหล่งทุน	21
งบประมาณสนับสนุนโครงการวิจัย จำแนกตามแหล่งทุนและคณะ/ศูนย์/สำนัก/สถาบัน	22
งบประมาณสนับสนุนจากเงินแผ่นดิน	22
งบประมาณสนับสนุนจากเงินรายได้ สำหรับอาจารย์	23
งบประมาณสนับสนุนจากเงินรายได้ สำหรับอาจารย์ที่เข้าสู่ตำแหน่งทางวิชาการ	23
งบประมาณสนับสนุนจากเงินรายได้ สำหรับวิจัยในชั้นเรียน	24
งบประมาณสนับสนุนจากเงินรายได้ สำหรับนักศึกษา	24
งบประมาณสนับสนุนจากเงินแผ่นดิน แหล่งทุน สกอ.	24
งบประมาณสนับสนุนจากเงินรายได้ แหล่งทุน สกว.	25
งบประมาณสนับสนุนจากแหล่งทุน บริษัท สมิตินิล จำกัด	25
งบประมาณสนับสนุนจากแหล่งทุน สำนักงานส่งเสริมการปกครองท้องถิ่น จังหวัดชัยนาท	25
งบประมาณสนับสนุนจากแหล่งทุน องค์กรปกครองส่วนท้องถิ่น	25
สรุปการใช้จ่ายงบประมาณรายจ่ายเงินงบประมาณแผ่นดิน ปี 2558	26
สรุปการใช้จ่ายงบประมาณรายจ่ายเงินงบประมาณรายได้ ปี 2558	27
สรุปการใช้จ่ายงบประมาณอุดหนุนการวิจัย งบประมาณรายได้ ปี 2558	28
สรุปการใช้จ่ายงบประมาณงานบริการวิชาการ งบประมาณแผ่นดิน ปี 2558	29

สารบัญ (ต่อ)

เรื่อง	หน้า
กิจกรรมของสถาบันวิจัยและพัฒนา ประจำปีงบประมาณ พ.ศ. 2558	
การประชุมคณะกรรมการต่าง ๆ	32
การอบรม / สัมมนา	32
การบริการวิชาการแก่ชุมชน	35
กิจกรรมการประกันคุณภาพการศึกษาภายใน	37
ภาพกิจกรรมของสถาบันวิจัยและพัฒนา	38
รายงานการประเมินคุณภาพการศึกษาภายใน ประจำปีการศึกษา 2557	
สรุปผลการประเมินคุณภาพการศึกษาภายในสถาบันวิจัยและพัฒนา	45
ภาคผนวก ก	
รายชื่ออาจารย์ที่ได้รับทุนอุดหนุนการวิจัยจากงบประมาณแผ่นดิน ประเภทงานวิจัย เพื่อสร้างองค์ความรู้ ปี 2558	50
ภาคผนวก ข	
รายชื่ออาจารย์ที่ได้รับทุนอุดหนุนการวิจัยจากงบประมาณแผ่นดิน โครงการวิจัยเพื่อสนับสนุนการพัฒนาชุมชนและท้องถิ่น	57
ภาคผนวก ค	
รายชื่ออาจารย์ที่ได้รับทุนอุดหนุนการวิจัยจากงบประมาณแผ่นดิน โครงการวิจัยอนุรักษ์พันธุกรรมพืชอันเนื่องมาจากพระราชดำริ สมเด็จพระเทพรัตนราชสุดาฯ สยามบรมราชกุมารี (อพ.สธ.)	63
ภาคผนวก ง	
รายชื่ออาจารย์ที่ได้รับทุนอุดหนุนการวิจัยจากงบประมาณรายได้ สำหรับอาจารย์	66
ภาคผนวก จ	
รายชื่ออาจารย์ที่ได้รับทุนอุดหนุนการวิจัยจากงบประมาณรายได้ สำหรับอาจารย์ที่เข้าสู่ตำแหน่งทางวิชาการ	73
ภาคผนวก ฉ	
ชื่อนักศึกษาที่ได้รับทุนอุดหนุนการวิจัยจากงบประมาณรายได้ ปี 2558	76
ภาคผนวก ช	
รายชื่ออาจารย์ที่ได้รับทุนอุดหนุนการวิจัยในชั้นเรียน	83

สารบัญ (ต่อ)

เรื่อง	หน้า
ภาคผนวก ฉ	
รายชื่ออาจารย์ที่ได้รับทุนอุดหนุนการวิจัยจาก สำนักงานคณะกรรมการการอุดมศึกษา (สกอ.) ปี 2558	85
ภาคผนวก จ	
รายชื่ออาจารย์ที่ได้รับทุนอุดหนุนการวิจัยจากแหล่งทุนภายนอก	87
ภาคผนวก ก	
รายชื่อบทความวิจัยของอาจารย์ที่ลงวารสารจันทร์เกษมสาร ปีที่ 21 ฉบับที่ 40 (มกราคม - มิถุนายน 2558)	93
รายชื่อบทความวิจัยของอาจารย์ที่ลงวารสารจันทร์เกษมสาร ปีที่ 21 ฉบับที่ 41 (กรกฎาคม - ธันวาคม 2558)	95

ประวัติความเป็นมา ปรัชญา วิสัยทัศน์ พันธกิจ
สถาบันวิจัยและพัฒนา มหาวิทยาลัยราชภัฏจันทรเกษม

ประวัติสถาบันวิจัยและพัฒนา

สถาบันวิจัยและพัฒนา มหาวิทยาลัยราชภัฏจันทรเกษม ได้จัดตั้งขึ้นเมื่อปี พ.ศ. 2524 โดยในขณะนั้นมีชื่อว่า ศูนย์วิจัย สถาบันราชภัฏจันทรเกษม

ปี พ.ศ. 2528 ยุบรวมหน่วยงาน 2 หน่วยงานเข้าด้วยกัน คือ ศูนย์ฝึกอบรมและบริการวิชาการ กับ ศูนย์วิจัย เป็นศูนย์วิจัยและบริการวิชาการ อันเป็นผลจากการแก้ไข พรบ. วิทยาลัยครู พ.ศ. 2518

ปี พ.ศ. 2538 ได้มีการประกาศใช้ พรบ. สถาบันราชภัฏ ตาม พรบ. ฉบับนี้ ได้มีการเปลี่ยนแปลงหลายส่วนทำให้ศูนย์วิจัยและบริการการศึกษาเปลี่ยนชื่อเป็นสำนักวิจัยและบริการการศึกษา

ปี พ.ศ. 2542 ได้มีประกาศกระทรวงศึกษาธิการ ให้มีการแบ่งส่วนราชการใหม่พร้อมกับการเปลี่ยนชื่อบางส่วนราชการ ศูนย์วิจัยและบริการการศึกษา จึงเปลี่ยนเป็น สำนักวิจัยและบริการวิชาการ

ปี พ.ศ. 2547 ได้มีการประกาศใช้ พรบ. มหาวิทยาลัยราชภัฏ ทำให้สถาบันราชภัฏจันทรเกษมเปลี่ยนเป็นมหาวิทยาลัยราชภัฏจันทรเกษมและมีการปรับเปลี่ยนโครงสร้าง โดยสำนักวิจัยและบริการวิชาการ ปรับเปลี่ยนเป็น สถาบันวิจัยและพัฒนา จนถึงปัจจุบัน

ตำแหน่งผู้บริหารตามลำดับ

พ.ศ. 2524 - 2528	ดร.อำนาจ	เลิศชัยนที	หัวหน้าศูนย์วิจัย
พ.ศ. 2528 - 2532	ดร.กฤตยา	อารยะศิริ	หัวหน้าศูนย์วิจัยและบริการการศึกษา
พ.ศ. 2532 - 2536	ผศ.ศิริกุล	ผลศักดิ์	หัวหน้าศูนย์วิจัยและบริการการศึกษา
พ.ศ. 2536 - 2538	ผศ.ศิริกุล	ผลศักดิ์	หัวหน้าศูนย์วิจัยและบริการการศึกษา
พ.ศ. 2538 - 2542	ผศ.ศิริกุล	ผลศักดิ์	หัวหน้าสำนักวิจัยและบริการการศึกษา
พ.ศ. 2542 - 2546	ผศ.ศิริกุล	ผลศักดิ์	ผู้อำนวยการสำนักวิจัยและบริการวิชาการ
พ.ศ. 2546 - 2548	รศ.ดร.นภาพร	สิงห์ทัต	ผู้อำนวยการสำนักวิจัยและบริการวิชาการ
พ.ศ. 2548 - 2550	รศ.ดร.นงเยาว์	จันทราช	ผู้อำนวยการสถาบันวิจัยและพัฒนา
พ.ศ. 2550 - 2554	ผศ.ดร.ปัญญา	ธีระวิทย์เลิศ	ผู้อำนวยการสถาบันวิจัยและพัฒนา
พ.ศ. 2554 - 2558	ผศ.ดร.ปัญญา	ธีระวิทย์เลิศ	ผู้อำนวยการสถาบันวิจัยและพัฒนา
พ.ศ. 2558 - ปัจจุบัน	ดร.วรรณารถ	ดวงอุดม	ผู้อำนวยการสถาบันวิจัยและพัฒนา

ปรัชญา

นักวิจัยดีมีศักยภาพ งานวิจัยดีมีประโยชน์

วิสัยทัศน์

สถาบันวิจัยและพัฒนาเป็นองค์กรที่มุ่งพัฒนานักวิจัยให้มีศักยภาพและผลิตงานวิจัยที่มีประโยชน์
สู่ชุมชน สังคม และประชาคมอาเซียน

พันธกิจ

1. การบริหารจัดการงานวิจัยด้วยหลักธรรมาภิบาล
2. ส่งเสริมงานวิจัยแบบบูรณาการและครบวงจรตามกรอบการวิจัยของชาติ ยุทธศาสตร์
การวิจัยของมหาวิทยาลัยราชภัฏจันทรเกษมและที่สนองโครงการอันเนื่องมาจากพระราชดำริและ
การนำผลการวิจัยไปสู่การใช้ประโยชน์ทั้งในประเทศและกลุ่มประชาคมอาเซียน
3. พัฒนานักวิจัยทุกระดับให้มีคุณภาพและศักยภาพ
4. ส่งเสริมเครือข่ายความร่วมมือการวิจัยกับหน่วยงานทั้งในและต่างประเทศ
5. เป็นศูนย์ข้อมูลงานวิจัยของมหาวิทยาลัย และการเชื่อมโยงข้อมูลงานวิจัย และนวัตกรรม
ทั้งในและต่างประเทศ
6. แสวงหาแหล่งทุนวิจัยจากแหล่งทุนต่าง ๆ ทั้งในและต่างประเทศ

วัตถุประสงค์ เป้าหมาย กลยุทธ์ และมาตรการ

วัตถุประสงค์

1. เพื่อให้มีการบริหารงานวิจัยอย่างมีธรรมาภิบาล
2. เพื่อส่งเสริมและสนับสนุนงานวิจัยแบบบูรณาการ และครบวงจรตามกรอบการวิจัยของชาติ
ยุทธศาสตร์การวิจัยของมหาวิทยาลัยราชภัฏจันทรเกษมรวมทั้งที่สอดคล้องกับโครงการอันเนื่องมาจาก
พระราชดำริ และสนับสนุนให้มีการนำผลการวิจัยไปสู่การใช้ประโยชน์ทั้งในประเทศและกลุ่มประชาคม
อาเซียน
3. เพื่อสร้างและพัฒนาคุณภาพและศักยภาพของนักวิจัยทุกระดับ
4. เพื่อสร้างเครือข่ายความร่วมมือการวิจัยกับหน่วยงานทั้งในและต่างประเทศ
5. เพื่อจัดทำฐานข้อมูลงานวิจัย และเป็นแหล่งเชื่อมโยงงานวิจัยและนวัตกรรม สำหรับ
การสืบค้นและการเผยแพร่ ทั้งในและต่างประเทศ
6. เพื่อแสวงหาแหล่งทุนวิจัยทั้งในและต่างประเทศ

เป้าหมาย

1. การแต่งตั้งคณะกรรมการด้านจริยธรรมงานวิจัย 1 ชุด และการอบรมจรรยาบรรณงานวิจัยอย่างน้อย 1 ครั้งต่อปี
2. การส่งเสริมและสนับสนุนงานวิจัยแบบบูรณาการ และครบวงจรตามกรอบการวิจัยของชาติ มีความสอดคล้องกับยุทธศาสตร์การวิจัยของมหาวิทยาลัยราชภัฏจันทรเกษมรวม หรือสอดคล้องกับโครงการอันเนื่องมาจากพระราชดำริ ไม่น้อยกว่า 20 เรื่องต่อปี และสนับสนุนให้มีการนำผลการวิจัยไปสู่การใช้ประโยชน์ทั้งในประเทศและกลุ่มประชาคมอาเซียน ไม่น้อยกว่าร้อยละ 25 ของอาจารย์ประจำทั้งหมด
3. การสร้างและพัฒนาคุณภาพและศักยภาพของของนักวิจัยทุกระดับไม่น้อยกว่าร้อยละ 30 ของอาจารย์ประจำทั้งหมด
4. การสร้างเครือข่ายความร่วมมือการวิจัยกับหน่วยงานทั้งในและต่างประเทศ อย่างน้อย 2 เครือข่าย
5. การพัฒนาฐานข้อมูลการวิจัยและเป็นแหล่งเชื่อมโยงงานวิจัยและนวัตกรรม สำหรับการสืบค้นและการเผยแพร่ 1 ฐานข้อมูล ที่สามารถให้บริการให้กับนักวิจัยได้อย่างมีคุณภาพ และได้รับความพึงพอใจในการใช้บริการไม่น้อยกว่าร้อยละ 80
6. มีนักวิจัยที่ได้รับแหล่งทุนจากภายนอก อย่างน้อย 1 คน

ประเด็นยุทธศาสตร์การบริหารงานวิจัย ระยะ 5 ปี (พ.ศ. 2557 – 2561)

1. การพัฒนาโครงสร้างพื้นฐานเพื่อรองรับการบริหารงานวิจัยที่มีประสิทธิภาพ
2. การพัฒนาทรัพยากรบุคลากรด้านการวิจัย โดยมุ่งเน้นจริยธรรมและศักยภาพ
3. การพัฒนางานวิจัยแบบบูรณาการและครบวงจร เพื่อแก้ไขปัญหาท้องถิ่น
4. การสร้างและพัฒนาเครือข่ายความร่วมมือด้านการวิจัยทั้งในและต่างประเทศ
5. การนำผลงานวิจัยไปสู่การใช้ประโยชน์

ประเด็นยุทธศาสตร์การบริหารจัดการงานวิจัย ระยะ 5 ปี (พ.ศ. 2557 – 2561)

ประเด็นยุทธศาสตร์ที่ 1 การพัฒนาโครงสร้างพื้นฐานเพื่อรองรับการบริหารจัดการงานวิจัยที่มีประสิทธิภาพ

กลยุทธ์ที่ 1 การพัฒนาระบบเทคโนโลยีสารสนเทศให้เอื้อต่อการบริหารจัดการงานวิจัย

โครงการที่ 1.1 ปรับปรุงฐานข้อมูลงานวิจัยให้เอื้อต่อการบริหารจัดการงานวิจัย

โครงการที่ 1.2 การเชื่อมโยงเครือข่ายงานวิจัยทั้งในประเทศและกลุ่มอาเซียน

กลยุทธ์ที่ 2 การลดขั้นตอนการบริหารจัดการงานวิจัย

โครงการที่ 2.1 โครงการประชุมทำความเข้าใจด้านการเงินกับผู้ที่เกี่ยวข้อง (เช่น นักวิจัย เจ้าหน้าที่การเงิน เจ้าหน้าที่สถาบันวิจัยและพัฒนา คณะอนุกรรมการกลั่นกรอง ผู้ทรงคุณวุฒิ)

โครงการที่ 2.2 การจัดทำขั้นตอนการบริหารจัดการงานวิจัย (โดยระบุจำนวนวันและเวลาที่ชัดเจนในแต่ละขั้นตอนในการพิจารณาทุนวิจัย)

กลยุทธ์ที่ 3 การพัฒนาระบบและกลไกการจัดสรรทุนการวิจัยและการบริหารงานวิจัยให้เกิดประสิทธิภาพตามเกณฑ์มาตรฐาน

โครงการที่ 3.1 ปรับปรุงระเบียบกองทุนวิจัยให้เอื้อต่อการบริหารจัดการงานวิจัย

โครงการที่ 3.2 การปรับปรุงข้อบังคับการบริหารงานวิจัยที่เอื้อต่องานวิจัย ให้เกิดความต่อเนื่องและยั่งยืน (รวมทั้งการจัดสรรงบประมาณรายได้ และงบประมาณแผ่นดินของมหาวิทยาลัยเพื่อสนับสนุนงานวิจัย)

โครงการที่ 3.3 การปรับปรุงแผนพัฒนาหน่วยงานให้สอดคล้องกับนโยบายรัฐบาล

กลยุทธ์ที่ 4 การปรับปรุงระเบียบข้อบังคับให้เอื้อต่อการพัฒนานักวิจัย

โครงการที่ 4.1 การจัดทำหลักเกณฑ์การให้รางวัลการเผยแพร่ผลงานวิจัย

โครงการที่ 4.2 การทบทวนข้อบังคับการวิจัยของมหาวิทยาลัยราชภัฏจันทรเกษม

กลยุทธ์ที่ 5 การประกันคุณภาพการวิจัย

โครงการที่ 5.1 การพัฒนาระบบและกลไกการประกันคุณภาพการศึกษา

ประเด็นยุทธศาสตร์ที่ 2 การพัฒนาทรัพยากรบุคลากรด้านการศึกษา โดยมุ่งเน้นจริยธรรมและศักยภาพ

กลยุทธ์ที่ 1 การพัฒนาศักยภาพนักวิจัยให้สามารถแข่งขันเป็นที่ยอมรับของสังคม และได้ผลงานวิจัยตามเกณฑ์มาตรฐาน

โครงการที่ 1.1 การจัดทำทำเนียบผู้ทรงคุณวุฒิและนักวิจัยตามสาขางานวิจัย

โครงการที่ 1.2 คลินิกวิจัย

โครงการที่ 1.3 การจัดการความรู้ด้านการวิจัย

โครงการที่ 1.4 อบรมความรู้ด้านการวิจัย

โครงการที่ 1.5 การเขียนบทความการวิจัยทั้งภาษาไทยและภาษาอังกฤษ

โครงการที่ 1.6 การอบรมนักวิจัยรุ่นใหม่

กลยุทธ์ที่ 2 การสร้างแรงจูงใจให้นักวิจัยสร้างผลงานที่มีคุณภาพและสามารถเผยแพร่ได้ในระดับชาติหรือนานาชาติ

โครงการที่ 2.1 การให้รางวัล เกียรติบัตร มอบโล่และเงินจูงใจ สำหรับนักวิจัยที่ทำงานวิจัยเสร็จตามเวลาที่กำหนดหรือการนำผลงานวิจัยไปเผยแพร่

โครงการที่ 2.2 การสนับสนุนการศึกษาดูงานและฝึกอบรมทั้งในและต่างประเทศ

โครงการที่ 2.3 การเชิญเกียรติ์นักวิจัยดีเด่นของมหาวิทยาลัยในด้านต่าง ๆ

โครงการที่ 2.4 การปรับปรุงเกณฑ์การให้รางวัลการเผยแพร่ผลงานวิจัย

กลยุทธ์ที่ 3 การแสวงหาแหล่งทุนเพื่อสนับสนุนงานวิจัย

โครงการที่ 3.1 นักวิจัยดีเด่นสำหรับผู้ที่ได้รับทุนภายในประเทศและภายนอกประเทศ

กลยุทธ์ที่ 4 การสร้างความตระหนักในจรรยาบรรณอย่างเคร่งครัด

โครงการที่ 4.1 การอบรมจรรยาบรรณนักวิจัย

โครงการที่ 4.2 การตั้งกรรมการควบคุมจรรยาบรรณ การใช้สัตว์และคนในการทดลอง

กลยุทธ์ที่ 5 การพัฒนาบุคลากรของสถาบันวิจัยด้านข้อมูลข่าวสารผ่านระบบเทคโนโลยี

โครงการที่ 5.1 การอบรมการประชาสัมพันธ์ข้อมูลผ่านระบบเทคโนโลยี

โครงการที่ 5.2 การพัฒนาระบบและกลไกการประชาสัมพันธ์ข่าวสารของสถาบันวิจัย

ประเด็นยุทธศาสตร์ที่ 3 การพัฒนางานวิจัยแบบบูรณาการและครบวงจร เพื่อแก้ไขปัญหาท้องถิ่น

กลยุทธ์ที่ 1 การพัฒนาโจทย์การวิจัยที่สอดคล้องกับปัญหาวิจัยท้องถิ่น และแก้ปัญหาภัยธรรมชาติ

โครงการที่ 1.1 การพัฒนาโจทย์วิจัยที่สอดคล้องกับนโยบายและยุทธศาสตร์การวิจัยของชาติ และของมหาวิทยาลัย

โครงการที่ 1.2 การพัฒนางานวิจัยที่สอดคล้องกับโครงการอันเนื่องมาจากพระราชดำริ

กลยุทธ์ที่ 2 การพัฒนาข้อเสนอองานวิจัยให้ถูกต้องและสมบูรณ์

โครงการที่ 2.1 การฝึกอบรมเชิงปฏิบัติการ การเขียนข้อเสนอโครงการวิจัย

โครงการที่ 2.2 การศึกษาดูงาน งานวิจัยของหน่วยงานที่ประสบผลสำเร็จ

ประเด็นยุทธศาสตร์ 4 การสร้างและพัฒนาเครือข่ายความร่วมมือด้านการวิจัยทั้งในและต่างประเทศ

กลยุทธ์ที่ 1 การพัฒนาระบบสารสนเทศระหว่างหน่วยงานที่เป็นเครือข่ายทั้งในและต่างประเทศ

โครงการที่ 1.1 การสร้างเครือข่ายนักวิจัยประเทศเพื่อนบ้าน เข้ามามีส่วนร่วมในงานวิจัย (partnership) (partnership หมายถึง การทำงานร่วมกันอย่างมีส่วนร่วม พร้อมได้ผลประโยชน์ทั้งสองฝ่าย)

โครงการที่ 1.2 การพัฒนาศูนย์ประสานงานการวิจัย โดยสร้างความร่วมมือกับศูนย์ชยันนาท

โครงการที่ 1.3 การลงนามบันทึกข้อตกลงร่วมกันระหว่างหน่วยงานทั้งในและต่างประเทศ ทางด้านวิชาการและการแลกเปลี่ยนนักวิจัย

ประเด็นยุทธศาสตร์ที่ 5 การนำผลงานวิจัยไปสู่การใช้ประโยชน์

กลยุทธ์ที่ 1 การเผยแพร่ผลงานวิจัยสู่สาธารณะ

โครงการที่ 1.1 การจัดนิทรรศการเผยแพร่ผลงานวิจัย

โครงการที่ 1.2 การจัดหาสถานที่พบปะนักวิจัยกับผู้ใช้ผลงานวิจัย

โครงการที่ 1.3 จัดเวทีการนำเสนอผลงานวิจัย

กลยุทธ์ที่ 2 การใช้เครือข่ายการวิจัยเพื่อเผยแพร่ผลงานในท้องถิ่น

โครงการที่ 2.1 การจัดตั้งศูนย์แสดงผลงานวิจัย ศูนย์ชัชวาท

โครงการที่ 2.2 พัฒนาศูนย์ให้เอื้อต่อการนำผลงานวิจัยไปใช้ประโยชน์ (ชัชวาท)

กลยุทธ์ที่ 3 การใช้ประโยชน์ผลงานวิจัยสู่เชิงพาณิชย์

โครงการที่ 3.1 การจัดการทรัพย์สินทางปัญญาที่เกิดจากการวิจัย

โครงการที่ 3.2 การส่งเสริมการนำสิทธิบัตรไปสู่การใช้ประโยชน์เชิงพาณิชย์

กลยุทธ์ที่ 4. การพัฒนาวารสารการวิจัยให้ได้มาตรฐาน

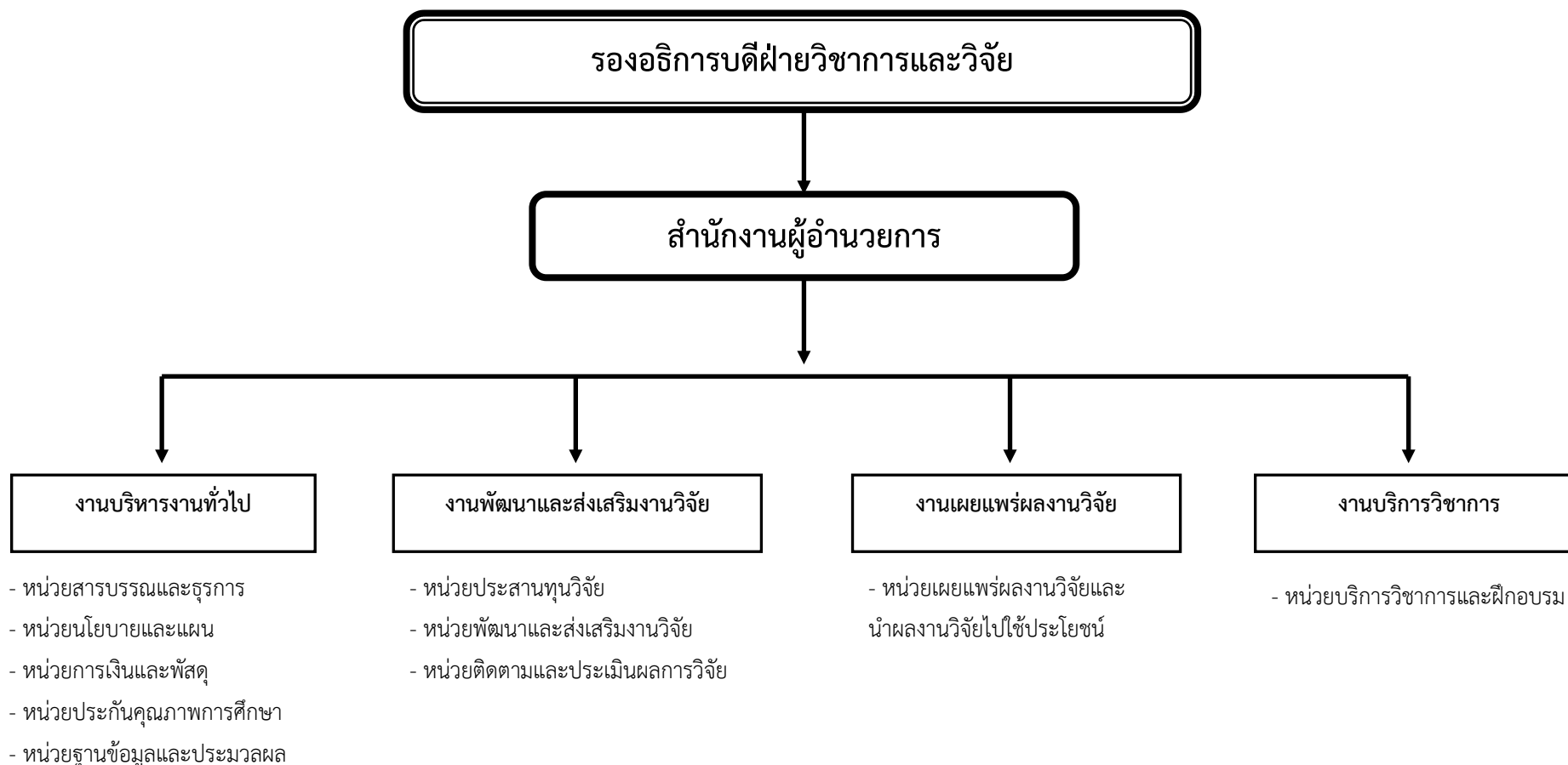
โครงการที่ 4.1 การพัฒนาเว็บไซต์วารสารจันทร์เกษมสาร

โครงการที่ 4.2 การพัฒนาคู่มือการเขียนบทความเพื่อตีพิมพ์ในวารสารจันทร์เกษมสาร

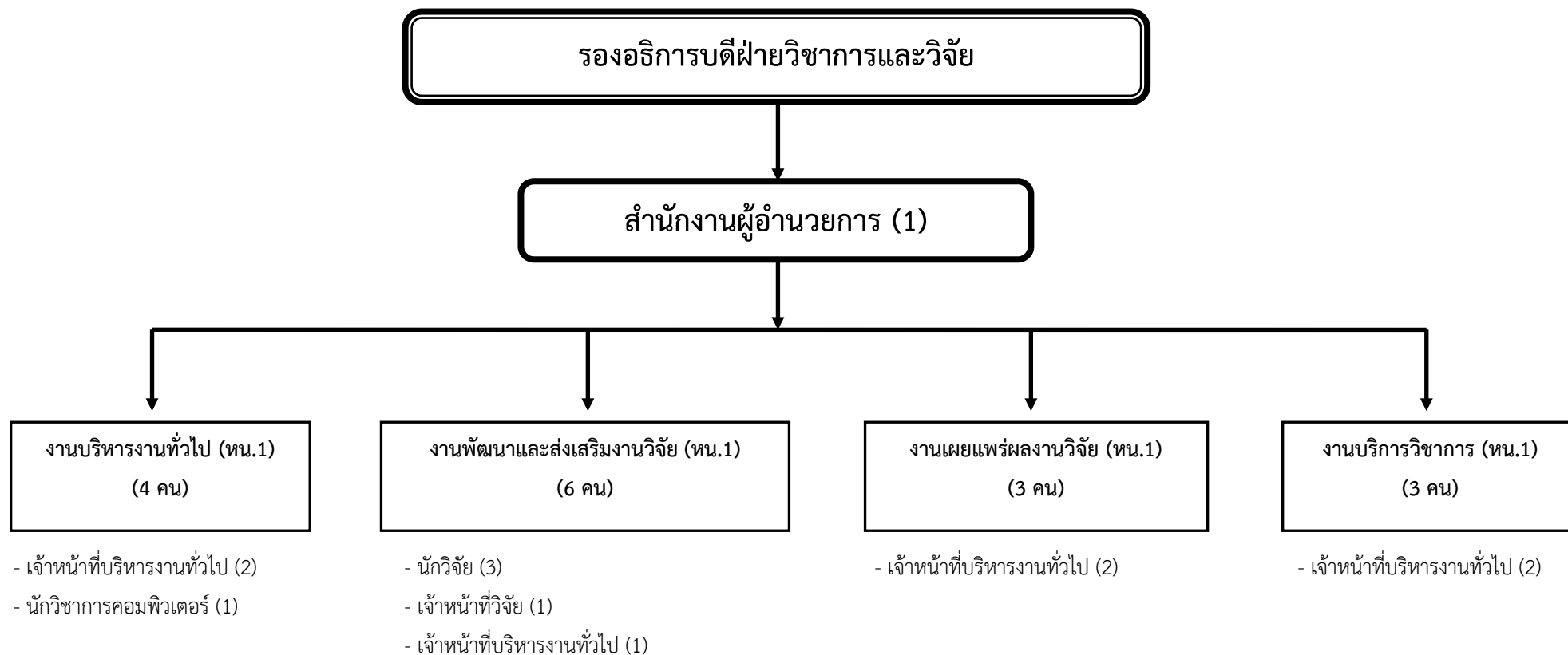
โครงการที่ 4.3 การพัฒนาทำเนียบผู้ทรงคุณวุฒิ

โครงการที่ 4.4 พัฒนาวารสารวิจัยที่ได้มาตรฐานของ TCI

โครงสร้างการแบ่งส่วนราชการ สถาบันวิจัยและพัฒนา มหาวิทยาลัยราชภัฏจันทรเกษม



กรอบอัตรากำลังตามโครงสร้างการแบ่งส่วนราชการ สถาบันวิจัยและพัฒนา
มหาวิทยาลัยราชภัฏจันทรเกษม



เนื่องจากในปีงบประมาณ 2558 ผู้บริหารสถาบันวิจัยและพัฒนาครบวาระ และมีการสรรหา
ผู้อำนวยการชุดใหม่ ข้อมูลของคณะผู้บริหารจึงมี 2 คณะ ดังนี้

1. ข้อมูลตั้งแต่วันที่ 1 ตุลาคม 2557 – วันที่ 31 พฤษภาคม 2558

คณะผู้บริหาร

- | | |
|--|--|
| 1. รองศาสตราจารย์สุมาลี ไชยศุภรากุล | อธิการบดีมหาวิทยาลัยราชภัฏจันทรเกษม |
| 2. นางพิมพ์รัตน์ วนสัมพันธ์ | รองอธิการบดีฝ่ายวิชาการและวิจัย |
| 3. ผู้ช่วยศาสตราจารย์ปัญญา ธีระวิทย์เลิศ | ผู้อำนวยการสถาบันวิจัยและพัฒนา |
| 4. ผู้ช่วยศาสตราจารย์สมเดช เฉยไสย | รองผู้อำนวยการสถาบันวิจัยและพัฒนา
(1 ต.ค. 57 – 7 พ.ย. 57) |
| 5. นางสาวชวนิดา สุวานิช | รองผู้อำนวยการสถาบันวิจัยและพัฒนา |
| 6. นางสาวปัญญา ประดิษฐ์บาทุกา | รองผู้อำนวยการสถาบันวิจัยและพัฒนา
(พ.ย. 57 - 31 พ.ค. 58) |

คณะกรรมการประจำสถาบันฯ

- | | |
|--|---|
| 1. ผู้ช่วยศาสตราจารย์ปัญญา ธีระวิทย์เลิศ | ประธานกรรมการ |
| 2. ผู้ช่วยศาสตราจารย์สมเดช เฉยไสย | รองประธานกรรมการ
(1 ต.ค. 57 – 7 พ.ย. 57) |
| 3. นางสาวปัญญา ประดิษฐ์บาทุกา | รองประธานกรรมการ
(พ.ย. 57 - 31 พ.ค. 58) |
| 4. ศาสตราจารย์ฐาปนา บุญหล้า | กรรมการผู้ทรงคุณวุฒิภายนอก |
| 5. นายกฤษณ์วัช นพนาศิพงษ์ | กรรมการผู้ทรงคุณวุฒิภายนอก |
| 6. นางสาวพัชรี ยำพันดุง | กรรมการ |
| 7. นายปฐมวิ ฉลวย | กรรมการ |
| 8. นางสาวมณฑารัตน์ ชูพินิจ | เลขานุการ |

2. ข้อมูลตั้งแต่วันที่ 22 กรกฎาคม 2558 – วันที่ 30 กันยายน 2558

คณะผู้บริหาร

- | | |
|-------------------------------------|-------------------------------------|
| 1. รองศาสตราจารย์สุมาลี ไชยศุภรากุล | อธิการบดีมหาวิทยาลัยราชภัฏจันทรเกษม |
| 2. นางพิมพ์รัตน์ วนสัมพันธ์ | รองอธิการบดีฝ่ายวิชาการและวิจัย |
| 3. นางวรรณารถ ดวงอุดม | ผู้อำนวยการสถาบันวิจัยและพัฒนา |
| 4. นางสาวจิตตานันท์ สิทธิสาร | รองผู้อำนวยการสถาบันวิจัยและพัฒนา |
| 5. นางสาวปัญญา ประดิษฐ์บาทุกา | รองผู้อำนวยการสถาบันวิจัยและพัฒนา |

คณะกรรมการประจำสถาบันฯ

1. นางวรรณารถ	ดวงอุดม	ประธานกรรมการ
2. นางสาวปัญญาญา	ประดิษฐบาทุกา	รองประธานกรรมการ
3. ศาสตราจารย์ธำรงปนา	บุญหล้า	กรรมการผู้ทรงคุณวุฒิภายนอก
4. นายกฤษณ์รัช	นพนาศิพงษ์	กรรมการผู้ทรงคุณวุฒิภายนอก
5. นางสาวกรวิกา	สุทธิโอฬาร	กรรมการ
6. นายวิมล	มิระสิงห์	กรรมการ
7. นางสาวมณฑารัตน์	ชูพินิจ	เลขานุการ

คณะกรรมการส่งเสริมการวิจัย

1. อธิการบดี		ประธานกรรมการ
2. รองอธิการบดีที่อธิการบดีมอบหมาย		รองประธานกรรมการ
3. ผู้แทนคณะวิทยาศาสตร์		กรรมการ
4. ผู้แทนคณะวิทยาการจัดการ		กรรมการ
5. ผู้แทนคณะมนุษยศาสตร์และสังคมศาสตร์		กรรมการ
6. ผู้แทนคณะเกษตรและชีวภาพ		กรรมการ
7. ผู้แทนคณะศึกษาศาสตร์		กรรมการ
8. ผู้ทรงคุณวุฒิภายนอก สายวิทยาศาสตร์		กรรมการ
9. ผู้ทรงคุณวุฒิภายนอก สายมนุษยศาสตร์และสังคมศาสตร์		กรรมการ
10. ผู้อำนวยการสถาบันวิจัยและพัฒนา		กรรมการและเลขานุการ
11. รองผู้อำนวยการสถาบันวิจัยและพัฒนา		กรรมการและผู้ช่วยเลขานุการ

เจ้าหน้าที่ประจำสถาบันวิจัยและพัฒนา

1. นางสาวมณฑาทิพย์	ชูพินิจ	หัวหน้าสำนักงานผู้อำนวยการสถาบันวิจัยและพัฒนา
2. นางสาวสุดารัตน์	จอมคำสิงห์	นักวิจัย ชำนาญการ (ลาศึกษาต่อ)
3. นายวิมล	มิระสิงห์	นักวิจัย
4. นางสาวภัทรพร	กิจชัยนุกูล	เจ้าหน้าที่วิจัย
5. นางสาวกรวิภา	สุทธิโอฬาร	เจ้าหน้าที่บริหารงานทั่วไป
6. นางสาววงทอง	มากเอียด	เจ้าหน้าที่บริหารงานทั่วไป
7. นายปลู่วี	ฉลวย	นักวิชาการคอมพิวเตอร์ (1 ต.ค. 57 – 27 ก.พ. 58)
8. นางสาวพัชรี	ย่าพันดุง	พนักงานธุรการ (1 ต.ค. 57 – 31 พ.ค. 58)
9. นายวิศรุต	พิพิธกุล	นักวิชาการคอมพิวเตอร์ (1 พ.ค. 58 – ปัจจุบัน)
10. นางสาววิลาวัลย์	ม่วงเสน	เจ้าหน้าที่บริหารงานทั่วไป (3 ส.ค. 58 – ปัจจุบัน)

สถาบันวิจัยและพัฒนาแบ่งความรับผิดชอบของหน่วยงานดังนี้

เป็นหน่วยงานกลางในการปฏิบัติงานของสถาบันวิจัยและพัฒนา มีหน้าที่รับผิดชอบในการสนับสนุนให้ดำเนินงานตามภารกิจต่างๆ ของสถาบันเป็นไปด้วยความเรียบร้อยและบรรลุวัตถุประสงค์ของสถาบันวิจัยและพัฒนา แบ่งออกเป็น 4 งาน คือ

1. งานบริหารงานทั่วไป

- 1.1 ดำเนินการรับ-ส่งหนังสือราชการภายใน และภายนอก การลงทะเบียน การจัดเก็บและค้นหาฯ
- 1.2 ดำเนินการ ร่าง พิมพ์เอกสารบันทึกข้อความภายใน จดหมายราชการ และเอกสารต่าง ๆ ที่เกี่ยวข้องกับงานธุรการ
- 1.3 ดำเนินการเสนอแฟ้มเรื่องเข้าต่อผู้อำนวยการสถาบันวิจัยและพัฒนา
- 1.4 ดำเนินการจัดทำตารางข้อมูลการไปประชุมสัมมนา ติดต่อประสานงานภายในและภายนอกมหาวิทยาลัย
- 1.5 ดำเนินการจัดระบบเอกสารสำคัญต่าง ๆ ภายในสถาบันวิจัยและพัฒนา
- 1.6 ดำเนินการสรรหาและบรรจุบุคคล ดำเนินการเกี่ยวกับตำแหน่ง และอัตราเงินเดือนของข้าราชการและเจ้าหน้าที่ และการส่งเสริมสมรรถภาพการปฏิบัติงาน ความประพฤติ ความดีความชอบวินัยของข้าราชการ การฝึกอบรม
- 1.7 ดำเนินการออกคำสั่งและประกาศต่าง ๆ
- 1.8 ดำเนินการจัดทำวาระการประชุม รายงานการประชุม และอำนวยความสะดวกปฏิบัติงานจัดเลี้ยงประชุม

- 1.9 ดำเนินการจัดทำรายงานประจำปีของสถาบันวิจัยและพัฒนา
- 1.10 ดำเนินการปฏิบัติงานเลขานุการ และงานธุรการของสถาบันวิจัยและพัฒนา
- 1.11 ดำเนินการประสานงานกับบุคลากรภายในสถาบันวิจัยและพัฒนา และประสานงานติดตาม ค้นหาเรื่องราวการต่าง ๆ แก่ผู้มาติดต่อ
- 1.12 ดำเนินการวิเคราะห์ปัจจัยความเสี่ยงของสถาบันวิจัยและพัฒนา
- 1.13 ดำเนินการจัดทำ/ปรับปรุงแผนบริหารความเสี่ยง
- 1.14 ดำเนินการติดตาม และประเมินผลการดำเนินงานตามแผนบริหารความเสี่ยง
- 1.15 ดำเนินการจัดทำรายงานการควบคุมภายใน
- 1.16 ดำเนินการงานด้านสวัสดิการของบุคลากรภายในสถาบันวิจัยและพัฒนา
- 1.17 ดำเนินการจัดหา จัดซื้อพัสดุ ครุภัณฑ์ของสถาบัน
- 1.18 ดำเนินการจัดทำทะเบียนคุมพัสดุ ครุภัณฑ์
- 1.19 ดำเนินการดูแลรักษา ซ่อมบำรุง จำหน่าย พัสดุ ครุภัณฑ์
- 1.20 ควบคุมดูแลการใช้พัสดุ ครุภัณฑ์ของสถาบันวิจัยและพัฒนา
- 1.21 ดำเนินการจัดทำบัญชีกองทุนวิจัย มหาวิทยาลัยราชภัฏจันทรเกษม
- 1.22 ดำเนินการวางแผนและจัดทำแผนปฏิบัติงานของสถาบันวิจัยฯให้สอดคล้องกับแผนปฏิบัติการของมหาวิทยาลัยฯ
- 1.23 ดำเนินการจัดทำ/ปรับปรุงแผนการบริหารงานของสถาบันวิจัยและพัฒนา เช่น แผนยุทธศาสตร์การวิจัย แผนกลยุทธ์ทางการเงิน แผนปฏิบัติราชการประจำปี แผนพัฒนาบุคลากร
- 1.24 ดำเนินการการจัดทำ/ปรับปรุงแผนใช้จ่ายงบประมาณรายจ่ายประจำปี
- 1.25 ดำเนินการการจัดทำ/ปรับปรุงกรอบอัตรากำลังของสถาบันวิจัยและพัฒนา
- 1.26 ดำเนินการวิเคราะห์ค่าใช้จ่าย และวิเคราะห์สถานะทางการเงินและความมั่นคงของสถาบันวิจัยและพัฒนา อย่างต่อเนื่อง
- 1.27 ดำเนินการจัดทำรายงานผลการดำเนินโครงการ เป็นรายไตรมาส
- 1.28 ดำเนินการจัดทำรายงานผลการปฏิบัติงานตามตัวชี้วัดของแผนยุทธศาสตร์ของสถาบันวิจัยฯ ระยะ 5 ปี
- 1.29 ดำเนินการจัดทำรายงานผลการปฏิบัติงานประจำปี
- 1.30 ดำเนินการนำแผนใช้จ่ายงบประมาณรายจ่าย ลง ระบบสารสนเทศ (MIS)
- 1.31 ดำเนินการจัดทำโครงการประชุมเชิงปฏิบัติ/ฝึกอบรม/ เสนอต่อมหาวิทยาลัยฯ
- 1.32 ดำเนินการจัดทำคำขออนุมัติงบประมาณเงินกองทุนวิจัย มหาวิทยาลัยราชภัฏจันทรเกษม
- 1.33 ดำเนินการจัดทำบัญชีควบคุมการใช้จ่ายเงินจากงบประมาณแผ่นดิน งบประมาณรายได้และงบประมาณอื่น ๆ ของสถาบันวิจัยและพัฒนา

- 1.34 ดำเนินการเบิกจ่ายค่าใช้จ่ายต่าง ๆ ที่เป็นงบดำเนินงานของสถาบันวิจัยและพัฒนา
- 1.35 ดำเนินการศึกษา วิเคราะห์ ประสาน และประมวลแผนงานต่าง ๆ ภายในสถาบันวิจัยและพัฒนา
- 1.36 ดำเนินการพิจารณาข้อเสนอแนะจากคณะกรรมการฯ เพื่อประกอบการกำหนดนโยบายของสถาบันวิจัยและพัฒนา
- 1.37 ดำเนินการติดตามการดำเนินงานตามแผนและโครงการต่าง ๆ
- 1.38 ดำเนินการวางแผนและกำหนดนโยบายการดำเนินงานการประกันคุณภาพการศึกษา
- 1.39 ดำเนินการจัดทำแผนปรับปรุงและปฏิทินการปฏิบัติงานการประกันคุณภาพการศึกษา
- 1.40 ดำเนินการกระตุ้นให้บุคลากรของสถาบันวิจัยและพัฒนา ดำเนินงานตามระบบการประกันคุณภาพการศึกษา
- 1.41 ดำเนินการประสานงาน/ติดตามงานกับบุคลากรในสถาบันวิจัยและพัฒนา ด้านการประกันคุณภาพการศึกษา
- 1.42 ดำเนินการประสานงาน/ติดตามงานและประสานข้อมูลกับหน่วยงานภายในมหาวิทยาลัยฯ ด้านการประกันคุณภาพการศึกษา
- 1.43 ดำเนินการประสานงานขอความร่วมมือกับหน่วยงานภายนอกมหาวิทยาลัยฯ ด้านการประกันคุณภาพการศึกษา
- 1.44 ดำเนินการรวบรวมข้อมูลการประกันคุณภาพการศึกษาของสถาบันวิจัยและพัฒนา อย่างเป็นระบบ
- 1.45 ดำเนินการจัดทำหนังสือ เอกสารประกอบการประกันคุณภาพการศึกษาภายใน
- 1.46 ดำเนินจัดทำคู่มือการประกันคุณภาพการศึกษาของสถาบันวิจัยและพัฒนา
- 1.47 ดำเนินการจัดทำรายงานการประเมินตนเองของสถาบันวิจัย/มหาวิทยาลัย
- 1.48 ดำเนินการจัดเตรียมเอกสารในการตรวจประเมินคุณภาพการศึกษา
- 1.49 ดำเนินการวิเคราะห์ ข้อเสนอแนะของกรรมการตรวจประเมิน เพื่อนำไปปรับปรุงใน ปีงบประมาณต่อไป
- 1.50 ดำเนินการให้คำปรึกษาแก่บุคลากรของสถาบันวิจัยและพัฒนา ด้านการประกันคุณภาพการศึกษา
- 1.51 ดำเนินการนำข้อมูลการประกันคุณภาพศึกษาลงระบบสารสนเทศ
- 1.52 ดำเนินการดูแลงานภายในกลุ่มงานสารสนเทศการวิจัยให้เป็นไปด้วยความเรียบร้อย
- 1.53 ดำเนินการพัฒนาและปรับปรุง เว็บไซต์ ของสถาบันวิจัยและพัฒนา เช่น โครงการสร้างหน่วยงาน ข้อบังคับ หลักเกณฑ์ ประกาศ คำสั่ง แบบฟอร์ม แหล่งทุนวิจัย และการประชาสัมพันธ์

1.54 ดำเนินการดูแลและพัฒนาระบบฐานข้อมูลงานวิจัย (ระบบ MIS) งบประมาณรายได้ และแหล่งทุนภายนอก เช่น การส่งข้อเสนอโครงการวิจัย การรายงานความก้าวหน้าการวิจัย และการรายงานการวิจัยฉบับสมบูรณ์

1.55 ดำเนินการดูแลระบบบริหารจัดการงานวิจัยแห่งชาติ (National Research Management System ระบบ NRMS และระบบ NRPM) งบประมาณแผ่นดิน เช่น การส่งข้อเสนอโครงการวิจัย การรายงานความก้าวหน้าการวิจัย และการรายงานการวิจัยฉบับสมบูรณ์

1.56 ดำเนินการดูแลและพัฒนา ระบบการส่งบทความวิจัยออนไลน์

1.57 ดำเนินการพัฒนาระบบสืบค้นงานวิจัย ทั้งภายใน ภายนอก และหน่วยงานที่เกี่ยวข้องกับงานวิจัย

1.58 ดำเนินการเขียนโปรแกรมตามข้อกำหนดของระบบงานที่ได้วางแผนไว้แล้ว

1.59 ดำเนินการติดตั้งเครื่องคอมพิวเตอร์ส่วนบุคคลและอุปกรณ์ที่เกี่ยวข้อง

1.60 ดำเนินการติดตั้งโปรแกรมสำเร็จรูปใช้ปรับปรุงแก้ไขเพิ่มข้อมูล

1.61 ดำเนินการทดสอบความถูกต้องของโปรแกรม แก้ไขข้อผิดพลาดของโปรแกรม

2. งานพัฒนาและส่งเสริมงานวิจัย

2.1 ดำเนินการประกาศรับทุนอุดหนุนการวิจัย งบประมาณแผ่นดิน งบประมาณรายได้ และงบประมาณจากหน่วยงานภายนอก

2.2 ดำเนินการตรวจสอบคุณสมบัติผู้ขอรับทุน ความซ้ำซ้อน ให้เป็นไปตามหลักเกณฑ์การพิจารณาทุนวิจัย กรณีผู้วิจัยเสนอขอรับทุนวิจัย

2.3 ดำเนินการรวบรวมและจัดทำเอกสารรายชื่อผู้วิจัยที่เสนอขอรับทุนวิจัย

2.4 ดำเนินการจัดส่งข้อเสนอโครงการวิจัยไปยังผู้ทรงคุณวุฒิภายนอกตรวจประเมิน

2.5 ดำเนินการรวบรวมรายชื่อและสรุปข้อเสนอแนะ ข้อเสนอโครงการวิจัยที่ผ่านการประเมินจากผู้ทรงคุณวุฒิเข้าประชุม

2.6 ดำเนินการสรุปรายชื่อข้อเสนอโครงการวิจัยที่ผ่านการกลั่นกรองงบประมาณเข้าที่ประชุม

2.7 ดำเนินการสรุปรายชื่อโครงการวิจัยที่ได้รับการจัดสรรทุนวิจัย โดยแยกประเภทการวิจัย และแหล่งทุนวิจัย

2.8 ดำเนินการแจ้งผลการอนุมัติทุนวิจัย ให้กับผู้วิจัยที่เสนอขอรับทุนวิจัย พร้อมทั้งแจ้งผู้วิจัยทำสัญญารับทุนวิจัย

2.9 ดำเนินการขออนุมัติใช้เงินอุดหนุนการวิจัย งบประมาณแผ่นดิน งบประมาณรายได้ แหล่งทุนภายนอก

- 2.10 ดำเนินการเบิกเงินอุดหนุนการวิจัยให้ผู้วิจัยที่ได้รับการอนุมัติทุนวิจัย และเบิกเงินให้ผู้ทรงคุณวุฒิตรวจประเมินงานวิจัย
- 2.11 ดำเนินการจัดหาแหล่งทุนวิจัย สนับสนุนการวิจัยจากภาครัฐและเอกชนทั้งภายในและภายนอกประเทศ
- 2.12 ดำเนินการประสานงานกับผู้วิจัยที่ได้รับทุนอุดหนุนการวิจัย
- 2.13 ดำเนินการจ่ายเงินสมนาคุณและรางวัลการวิจัย
- 2.14 ดำเนินการประสานงานติดต่อกับหน่วยงานและบุคคลต่าง ๆ ที่เกี่ยวกับทุนวิจัย
- 2.15 ดำเนินการอำนวยความสะดวกกับผู้วิจัยในการเสนอขอทุนวิจัย
- 2.16 ดำเนินการดูแลและควบคุมงานภายในกลุ่มงานพัฒนาและส่งเสริมการวิจัย
- 2.17 ดำเนินการให้คำปรึกษาด้านการเขียนข้อเสนอโครงการวิจัย และแนวทางการเสนอขอทุนอุดหนุนการวิจัย
- 2.18 ดำเนินการให้คำปรึกษาด้านการเขียนรายงานความก้าวหน้าการวิจัย รายงานการวิจัยฉบับสมบูรณ์ บทความวิจัย และบทความวิชาการ
- 2.19 ดำเนินการวิเคราะห์และประเมินคุณภาพข้อเสนอโครงการวิจัย ตามที่ผู้วิจัยเสนอขอรับทุนวิจัย
- 2.20 ดำเนินการวิเคราะห์และประเมินคุณภาพรายงานความก้าวหน้าการวิจัย รายงานการวิจัยฉบับสมบูรณ์ และบทความวิจัย
- 2.21 ดำเนินการสรุปผลการตรวจสอบโครงการวิจัย เพื่อแจ้งผู้วิจัยให้แก้ไขรายงานการวิจัยให้ถูกต้อง
- 2.22 ดำเนินการส่งเสริมการวิจัยของคณาจารย์และข้าราชการ
- 2.23 ดำเนินการจัดทำโครงการฝึกอบรมทางด้านวิจัย
- 2.24 ดำเนินการจัดทำเครื่องมือพัฒนาและฝึกอบรมสำหรับการวิจัย
- 2.25 ดำเนินการศึกษา ทดสอบ รวบรวม วิเคราะห์ข้อมูลสถิติเกี่ยวกับเรื่องที่จะทำวิจัย
- 2.26 ดำเนินการจัดทำรายงานผลการทดสอบ การวิเคราะห์ เพื่อนำไปพิจารณาหาทางแก้ไข ปัญหา
- 2.27 ดำเนินการให้คำปรึกษาเพื่อพัฒนาศักยภาพทางการวิจัย
- 2.28 ดำเนินการพิจารณา ศึกษา วิเคราะห์ ทำความเห็นสรุปรายงานเสนอแนะและดำเนินการปฏิบัติงานที่ค่อนข้างยากเกี่ยวกับงานวิจัย
- 2.29 ดำเนินการจัดการทำวิจัยสถาบัน
- 2.30 ดำเนินการกำหนดมาตรฐานในการวิเคราะห์วิจัย
- 2.31 ดำเนินการพิจารณาปรับปรุงแก้ไขรายงานผลการวิจัยเรื่องต่าง ๆ

2.32 ดำเนินการติดตามประเมินผลการปฏิบัติงานเพื่อหาช่องทางปรับปรุงประสิทธิภาพการทำงานของหน่วยงาน

2.33 ดำเนินการจัดทำแผนหรือโครงการเพื่อติดตามการดำเนินการวิจัย ของผู้วิจัยที่ได้รับทุนอุดหนุนการวิจัย งบประมาณแผ่นดิน งบประมาณรายได้ และแหล่งทุนจากภายนอกดำเนินการวิเคราะห์แผนนโยบายและโครงการ

2.34 ดำเนินการติดตามการทำงานของผู้วิจัยให้เป็นไปตามเป้าหมาย แผน กำหนดเวลา

2.35 ดำเนินการติดตาม สํารวจ เพื่อให้งานดำเนินไปตามระเบียบวิธีวิจัยที่วางไว้

2.36 ดำเนินการติดตามรายงานความก้าวหน้า รายงานการวิจัย

2.37 ดำเนินการตรวจสอบรูปแบบรายงานความก้าวหน้า รายงานการวิจัย บทความวิจัย

2.38 ดำเนินการตรวจสอบสรุปรายงานการเงินของโครงการวิจัย

2.39 ดำเนินการเตรียมข้อมูล วางแผน การประเมินผลเกี่ยวกับงานวิจัย

2.40 ดำเนินการวิเคราะห์สถิติที่เกี่ยวข้องกับการวิจัย

2.41 ดำเนินการวิเคราะห์ความเชื่อมโยงและการบูรณาการงานวิจัย

2.42 ดำเนินการศึกษา วิเคราะห์ และเสนอความเห็นเกี่ยวกับการกำหนดแนวทางปฏิบัติงานด้านสถิติและการวิจัย

2.43 ดำเนินการรายงานความก้าวหน้าของโครงการวิจัยต่าง ๆ แก่คณะกรรมการฯ

2.44 ดำเนินการประสานงานเกี่ยวกับแผนและนโยบายการวิจัยของมหาวิทยาลัย โครงการวิจัยต่าง ๆ ให้เป็นไปตามแผนการวิจัยของมหาวิทยาลัย

2.45 ดำเนินการสร้างแรงจูงใจในการทำวิจัยของบุคลากร

2.46 ดำเนินการให้คำแนะนำแก่หน่วยงานต่าง ๆ เกี่ยวกับสถิติและการวิจัย

2.47 ดำเนินการรวบรวมและประมวลข้อมูล เก็บรักษาข้อมูลเกี่ยวข้องกับการวิจัย ผลงานวิจัย เอกสารตีพิมพ์ สถิติ ฯลฯ

2.48 ดำเนินการจัดทำเอกสารสำหรับเผยแพร่ผลงานวิจัย เช่น ออกแบบหน้าปกวารสาร จันทรเกษม โปสเตอร์ แผ่นพับ

2.49 ดำเนินการประสานงานกับผู้วิจัยที่นำข้อมูลมาลงระบบฐานข้อมูลงานวิจัย

2.50 ดำเนินการประสานงานกับหน่วยงานในมหาวิทยาลัยเกี่ยวกับการใช้ระบบฐานข้อมูลการวิจัย

2.51 ดำเนินการจัดทำเครือข่ายสารสนเทศและให้บริการข้อมูลที่เกี่ยวข้องกับการวิจัยให้แก่หน่วยงานภายในและภายนอกมหาวิทยาลัย

2.52 ดำเนินการเป็นศูนย์กลางและศูนย์บริการด้านข้อมูลและสารสนเทศการวิจัย

2.53 ดำเนินการจัดหาข้อมูลงานวิจัยแหล่งทุนวิจัยทั้งภายในและภายนอก

3. งานเผยแพร่ผลงานวิจัย

- 3.1 ดำเนินการจัดหาแหล่งเผยแพร่ผลงานวิจัยทั้งภายในและภายนอกให้แก่ผู้วิจัย
- 3.2 ดำเนินการจัดหาหน่วยงานที่จัดโครงการฝึกอบรมการตีพิมพ์ผลงานวิจัยที่ได้มาตรฐาน
- 3.3 ดำเนินการจัดหาหน่วยงานที่มอบรางวัลให้กับนักวิจัย
- 3.4 ดำเนินการจัดกิจกรรมส่งเสริมให้บุคลากรเห็นความสำคัญของการเผยแพร่และการนำผลงานวิจัยไปใช้ประโยชน์
- 3.5 ดำเนินการกิจกรรมการเผยแพร่และถ่ายทอดผลงานวิจัยทั้งภายในและภายนอกประเทศ
- 3.6 ดำเนินการจัดกิจกรรมเผยแพร่จริยธรรมที่เกี่ยวข้องกับการวิจัย
- 3.7 ดำเนินการจัดทำหนังสือและประสานระหว่างผู้วิจัยกับหน่วยงานของรัฐบาล เอกชน องค์กรผู้วิจัยต้องการไปเผยแพร่ผลงานวิจัย หรือการนำผลงานวิจัยไปใช้ประโยชน์
- 3.8 ดำเนินการรวบรวมและติดตามผลงานวิจัยและการรับรองการนำผลงานวิจัยไปใช้ ของผู้วิจัยที่ได้รับทุนวิจัย เพื่อใช้สำหรับการประกันคุณภาพการศึกษา
- 3.9 ดำเนินการประมวลผลข้อมูลแหล่งการเผยแพร่ผลวิจัยให้เป็นแหล่งข้อมูลการเผยแพร่ การวิจัยของมหาวิทยาลัยฯ
- 3.10 ดำเนินการให้คำแนะนำการเผยแพร่ผลงานวิจัยและการนำผลงานวิจัยไปใช้ประโยชน์
- 3.11 ดำเนินการสร้างแรงจูงใจให้ผู้วิจัยนำผลงานวิจัยไปเผยแพร่และนำผลงานวิจัยไปใช้ประโยชน์
- 3.12 ดำเนินการชี้แจง ตอบปัญหาเกี่ยวกับการเผยแพร่ผลงานวิจัยและการนำผลงานวิจัยไปใช้ประโยชน์
- 3.13 ดำเนินการจัดทำเอกสารประชาสัมพันธ์ด้านการวิจัย เช่น ข่าวการวิจัยประจำสัปดาห์ ข่าวการวิจัยประจำเดือน
- 3.14 ดำเนินงานประชาสัมพันธ์ในรูปแบบต่าง ๆ เช่น จัดปาฐกถา อภิปราย สัมมนา แหล่ง ทุนวิจัย แหล่งเผยแพร่ผลงานวิจัย และนำผลงานวิจัยไปใช้ประโยชน์ เพื่อเผยแพร่ความรู้ความเข้าใจ เกี่ยวกับการดำเนินงานของสถาบันวิจัยและพัฒนา
- 3.15 ดำเนินการสำรวจ รวบรวมข้อมูล รับฟังความคิดเห็นของบุคลากร นิสิต นักศึกษา ผู้มีส่วนได้ส่วนเสียกับมหาวิทยาลัยฯ
- 3.16 ดำเนินการจัดทำวารสารจันทร์เกษมสาร
- 3.17 ดำเนินการศึกษา วิเคราะห์ เสนอแนะเกี่ยวกับการดำเนินงานประชาสัมพันธ์ด้านการวิจัย
- 3.18 ดำเนินการชี้แจง ตอบปัญหา และประสานงานกับผู้ที่เกี่ยวข้องกับการประชาสัมพันธ์
- 3.19 ดำเนินการตรวจสอบระเบียบ ข้อบังคับ หลักเกณฑ์ ประกาศ คำสั่ง สัญญารับทุนวิจัย ของสถาบันวิจัยและพัฒนา

- 3.20 ดำเนินการสร้างความตระหนักและความสำคัญในเรื่องจิตสัทธิบัติรทางปัญญาต่าง ๆ
- 3.21 ดำเนินการเสนอแนะและร่วมกิจกรรมที่ส่งเสริมงานสร้างสรรค์และสิ่งประดิษฐ์

4. งานบริการวิชาการ

- 4.1 จัดทำแนวทางการดำเนินงานบริการวิชาการ
- 4.2 จัดทำหลักเกณฑ์การพิจารณาข้อเสนอโครงการบริการวิชาการ
- 4.3 จัดทำปฏิทินการดำเนินงานบริการวิชาการ
- 4.4 จัดทำประกาศเปิดรับข้อเสนอโครงการบริการวิชาการ
- 4.5 ตรวจสอบรายละเอียดข้อเสนอโครงการ/กิจกรรมการบริการวิชาการ
- 4.6 จัดประชุมพิจารณาข้อเสนอโครงการและจัดสรรงบประมาณโครงการบริการวิชาการ
- 4.7 จัดทำประกาศผลการพิจารณาโครงการบริการวิชาการ
- 4.8 รวบรวมข้อมูลรายละเอียดโครงการและแผนงานของหน่วยงานที่ให้บริการวิชาการ
- 4.9 จัดทำแผนการบริการวิชาการ
- 4.10 จัดทำแผนการบูรณาการงานบริการวิชาการกับการวิจัยและการเรียนการสอน
- 4.11 จัดทำแผนการติดตามและประเมินความสำเร็จของการบูรณาการโครงการ
- 4.12 ติดตามและสรุปผลการดำเนินการโครงการรายไตรมาส
- 4.13 ตรวจสอบเล่มรายงานสรุปผลการดำเนินการโครงการและการบูรณาการ
- 4.14 ตรวจสอบเล่มรายงานสรุปผลการติดตามและประเมินผลความสำเร็จของการบูรณาการโครงการ
- 4.15 จัดทำข้อมูลสถิติโครงการประจำปี
- 4.16 จัดทำเอกสาร/เล่มสรุปองค์ความรู้จากการบริการวิชาการเพื่อเผยแพร่สู่ภายในและภายนอก
- 4.17 เขียนข้อเสนอโครงการสนับสนุนและส่งเสริมการบริการวิชาการ
- 4.18 ดำเนินการโครงการสำรวจความต้องการหน่วยงานภายนอก
- 4.19 รวบรวม วิเคราะห์และสรุปผลการสำรวจ
- 4.20 รวบรวมและจัดทำเอกสารประกอบการจัดโครงการ
- 4.21 จัดทำโครงการสนับสนุนและส่งเสริมการบริการวิชาการ
- 4.22 จัดทำเล่มรายงานสรุปผลการดำเนินโครงการ
- 4.23 ติดตามความก้าวหน้าการดำเนินงานโครงการ
- 4.24 ประสานงานหน่วยงานที่เกี่ยวข้องทั้งภายในและภายนอก
- 4.25 ร่างประกาศ/คำสั่งแต่งตั้งคณะกรรมการ

- 4.26 จัดเตรียมข้อมูลการประกันคุณภาพ/เขียน SAR ด้านการบริการวิชาการ
- 4.27 จัดทำหนังสือราชการ/บันทึกข้อความและแจ้งไปยังหน่วยงานที่เกี่ยวข้อง
- 4.28 เขียนโครงการฝึกอบรม
- 4.29 ดำเนินการโครงการฝึกอบรมและเผยแพร่
- 4.30 จัดทำเล่มรายงานสรุปผลการดำเนินโครงการ
- 4.31 จัดเตรียมเอกสารประกอบการประชุม
- 4.32 ประสานงาน/นัดประชุม
- 4.33 จัดทำวาระการประชุม/ดำเนินการประชุม
- 4.34 ออกหนังสือเชิญประชุม
- 4.35 สรุปผลการประชุมและจัดทำรายงานประชุม
- 4.36 แจ้งผลการประชุม
- 4.37 บันทึกข้อมูลรายละเอียดโครงการ
- 4.38 ปรับปรุง/แก้ไขข้อมูลสถานะและผลการดำเนินงานให้เป็นปัจจุบัน
- 4.39 จัดทำรายงานข้อมูลงานบริการวิชาการ
- 4.40 ออกแบบและสร้างเครื่องมือประเมินผลการดำเนินงานให้เป็นปัจจุบัน
- 4.41 รวบรวมและสรุปผลการดำเนินงานโครงการรายไตรมาสและรายปี
- 4.42 รวบรวมข้อมูลจัดทำคู่มือบริการวิชาการ/ออกแบบและสร้างคู่มือบริการวิชาการ/
จัดพิมพ์คู่มือบริการวิชาการ
- 4.43 ตอบปัญหา ชี้แจงเรื่องต่าง ๆ เกี่ยวกับงานในหน้าที่

ข้อมูลงบประมาณด้านการวิจัย

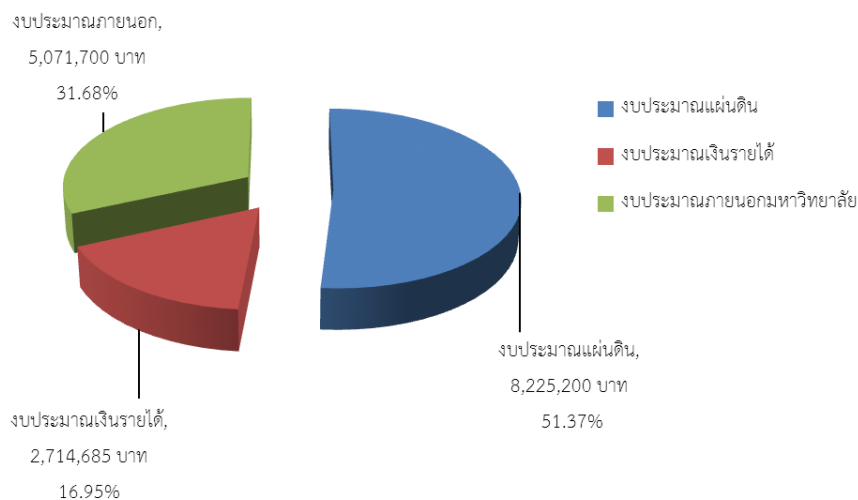
การดำเนินงานด้านการวิจัยของมหาวิทยาลัยขับเคลื่อนโดยสถาบันวิจัยและพัฒนา ซึ่งทำหน้าที่เป็นศูนย์กลางการบริหารและประสานงานด้านการวิจัยพื้นฐานและการวิจัยประยุกต์ รวมทั้งให้คำปรึกษา จัดทำ และบริการข้อมูลการวิจัย ปัจจุบันสถาบันวิจัยและพัฒนาได้ดำเนินการพัฒนาปรับปรุงการปฏิบัติงานให้สอดคล้องกับความต้องการและสภาพแวดล้อมของมหาวิทยาลัยและสังคมส่วนรวมมากยิ่งขึ้น การวิจัยเป็นภารกิจสำคัญของมหาวิทยาลัยควบคู่ไปกับการเรียนการสอน เป็นลักษณะการส่งเสริมและการสนับสนุนการวิจัยให้ อาจารย์ บุคลากร และนักศึกษาได้พัฒนาความรู้ ความสามารถในการผลิตผลงานวิจัยที่สอดคล้องกับ นโยบายของมหาวิทยาลัยด้านการวิจัยของมหาวิทยาลัยจึงเน้นส่งเสริมงานวิจัยเพื่อสร้างองค์ความรู้ ความสามารถนำมาแก้ปัญหาของชุมชนและสังคม พร้อมสร้างนักวิจัยที่มีคุณภาพและเป็นเลิศทางการวิจัยระดับชาติและนานาชาติ

ในปีงบประมาณ 2558 มหาวิทยาลัยราชภัฏจันทรเกษม มีงบประมาณสนับสนุนการดำเนินงานวิจัย ด้านต่าง ๆ โดยได้รับการจัดสรรงบประมาณจากแหล่งทุนภายในมหาวิทยาลัยและแหล่งทุนภายนอก เป็นเงินทั้งสิ้น 16,011,585 บาท จำนวน 101 โครงการ โดยจำแนกเป็นแหล่งทุนภายในมหาวิทยาลัย จำนวน 92 โครงการ จำนวน 10,939,885 บาท และแหล่งทุนภายนอกมหาวิทยาลัย จำนวน 9 โครงการ จำนวน 5,071,700 บาท โดยมีรายละเอียดดังนี้

ตารางที่ 1 จำนวนโครงการวิจัยมหาวิทยาลัยราชภัฏจันทรเกษม จำแนกตามแหล่งทุน

แหล่งทุน	จำนวนโครงการ (เรื่อง)	งบประมาณ (บาท)	ร้อยละ
1. แหล่งทุนภายในมหาวิทยาลัย	92	10,939,885	68.32
1.1 แหล่งทุนงบประมาณแผ่นดิน	19	8,225,200	51.37
1.2 แหล่งทุนงบประมาณเงินรายได้	73	2,714,685	16.95
2. แหล่งทุนภายนอกมหาวิทยาลัย	9	5,071,700	31.68
รวม	101	16,011,585	100.00

ที่มา : สถาบันวิจัยและพัฒนา วันที่ 30 กันยายน 2558



แผนภูมิที่ 1 แหล่งทุนการสนับสนุนงานวิจัย มหาวิทยาลัยราชภัฏจันทรเกษม

ตารางที่ 2 งบประมาณสนับสนุนโครงการวิจัยมหาวิทยาลัยราชภัฏจันทรเกษม จำแนกตามแหล่งทุน

ที่	แหล่งทุน	จำนวนโครงการ (เรื่อง)	งบประมาณ (บาท)
แหล่งทุนภายในมหาวิทยาลัย			
1	งบประมาณแผ่นดิน	19	8,225,200
2	เงินรายได้ของมหาวิทยาลัยสำหรับอาจารย์	17	2,304,800
3	เงินรายได้ของมหาวิทยาลัยสำหรับอาจารย์ที่เข้าสู่ตำแหน่งทางวิชาการ	2	176,885
4	เงินรายได้ของมหาวิทยาลัยสำหรับวิจัยในชั้นเรียน	6	60,000
5	เงินรายได้ของมหาวิทยาลัยสำหรับนักศึกษา	48	173,000
รวม		92	10,939,885
แหล่งทุนภายนอกมหาวิทยาลัย			
6	สำนักงานคณะกรรมการการอุดมศึกษา (สกอ.)	5	1,120,000
7	สำนักงานกองทุนสนับสนุนงานวิจัย (สกว.)	1	120,000
8	บริษัท สมิตินผล จำกัด	1	1,000,000
9	สำนักงานส่งเสริมการปกครองท้องถิ่นจังหวัดชัยนาท	1	1,740,000
10	องค์กรปกครองส่วนท้องถิ่น	1	1,091,700
รวม		9	5,071,700
รวมทั้งสิ้น		101	16,011,585

ตารางที่ 3 งบประมาณสนับสนุนโครงการวิจัย มหาวิทยาลัยราชภัฏจันทรเกษม
 จำแนกตามแหล่งทุนและคณะ/ศูนย์/สำนัก/สถาบัน

ที่	หน่วยงาน	ทุนภายใน (บาท)	ทุนภายนอก (บาท)	รวม (บาท)
1	คณะเกษตรและชีวภาพ	234,650	300,000	534,650
2	คณะวิทยาศาสตร์	3,300,677	1,560,000	4,860,677
3	คณะศึกษาศาสตร์	2,196,125	-	2,196,125
4	คณะมนุษยศาสตร์และสังคมศาสตร์	1,484,633	280,000	1,764,633
5	คณะวิทยาการจัดการ	1,834,340	1,091,700	2,926,040
6	ศูนย์การศึกษามหาวิทยาลัยราชภัฏ จันทรเกษม - ชัยนาท	-	1,740,000	1,740,000
7	วิทยาลัยการแพทย์ทางเลือก	331,600	-	331,600
8	ศูนย์/สำนัก/สถาบัน	1,557,860	100,000	1,657,860
	รวมทั้งสิ้น	10,939,885	5,071,700	16,011,585

ตารางที่ 4 งบประมาณสนับสนุนจากงบประมาณแผ่นดิน มหาวิทยาลัยราชภัฏจันทรเกษม
 จำแนกตามหน่วยงาน

คณะ	จำนวนโครงการ (เรื่อง)	จำนวนเงิน (บาท)	ร้อยละ
คณะเกษตรและชีวภาพ	-	-	-
คณะวิทยาศาสตร์	5	1,761,000	21.41
คณะศึกษาศาสตร์	5	1,906,700	23.18
คณะมนุษยศาสตร์และสังคมศาสตร์	3	1,013,700	12.32
คณะวิทยาการจัดการ	3	1,654,340	20.11
วิทยาลัยแพทย์ทางเลือก	1	331,600	4.03
สำนักวิทยบริการและเทคโนโลยี สารสนเทศ	1	150,000	1.82
สถาบันวิจัยและพัฒนา (โครงการบริหารจัดการติดตามและเผยแพร่ งานวิจัย มหาวิทยาลัยราชภัฏจันทรเกษม)	1	1,407,860	17.12
รวม	19	8,225,200	100.00

ตารางที่ 5 งบประมาณสนับสนุนจากเงินรายได้สำหรับอาจารย์ มหาวิทยาลัยราชภัฏจันทรเกษม
จำแนกตามคณะ

คณะ	จำนวนโครงการ (เรื่อง)	จำนวนเงิน (บาท)	ร้อยละ
คณะเกษตรและชีวภาพ	1	199,650	8.66
คณะวิทยาศาสตร์	8	1,392,792	60.43
คณะศึกษาศาสตร์	1	91,425	3.97
คณะมนุษยศาสตร์และสังคมศาสตร์	5	460,933	20.00
คณะวิทยาการจัดการ	2	160,000	6.94
รวม	17	2,304,800	100.00

หมายเหตุ : โครงการวิจัยที่ได้รับทุนจาก แหล่งทุนสำนักงานกองทุนสนับสนุนงานวิจัย (สกว.) มหาวิทยาลัยราชภัฏจันทรเกษม ต้องนำเงินรายได้ ประจำปีงบประมาณ 2558 สมทบให้กับนักผู้วิจัย ปีละ จำนวน 120,000 บาท และสำนักงานกองทุนวิจัยสนับสนุนการวิจัย (สกว.) สมทบให้กับนักวิจัย ปีละ จำนวน 120,000 บาท รวมงบประมาณทั้งสิ้น 240,000 บาท (สองแสนสี่หมื่นบาทถ้วน)

สถาบันวิจัยและพัฒนา จึงต้องนำงบประมาณเงินรายได้มานับรวม แต่ไม่นับจำนวนโครงการวิจัย เพราะนำไปนับโครงการวิจัยที่ได้รับทุนสนับสนุนจากแหล่งทุนภายนอกแล้วนั้น

ตารางที่ 6 การจัดสรรงบประมาณสนับสนุนทุนวิจัยจากเงินรายได้
สำหรับอาจารย์ที่เข้าสู่ตำแหน่งทางวิชาการ จำแนกตามคณะ

คณะ	จำนวนโครงการ (เรื่อง)	จำนวนเงิน (บาท)	ร้อยละ
คณะวิทยาศาสตร์	1	76,885	43.47
คณะศึกษาศาสตร์	1	100,000	56.53
รวม	2	176,885	100.00

ตารางที่ 7 งบประมาณสนับสนุนจากงบประมาณรายได้สำหรับวิจัยในชั้นเรียน
มหาวิทยาลัยราชภัฏจันทรเกษม จำแนกตามหน่วยงาน

หน่วยงาน	จำนวนโครงการ (เรื่อง)	จำนวนเงิน (บาท)	ร้อยละ
คณะศึกษาศาสตร์	3	30,000	50.00
คณะมนุษยศาสตร์และสังคมศาสตร์	1	10,000	16.67
คณะวิทยาการจัดการ	2	20,000	33.33
รวม	6	60,000	100.00

ตารางที่ 8 การจัดสรรงบประมาณสนับสนุนทุนวิจัยจากเงินรายได้ สำหรับนักศึกษา
มหาวิทยาลัยราชภัฏจันทรเกษม จำแนกตามคณะ

คณะ	จำนวนโครงการ (เรื่อง)	จำนวนเงิน (บาท)	ร้อยละ
คณะเกษตรและชีวภาพ	7	35,000	20.23
คณะวิทยาศาสตร์	14	70,000	40.46
คณะศึกษาศาสตร์	27	68,000	39.31
รวม	48	173,000	100.00

ตารางที่ 9 งบประมาณสนับสนุนจากงบประมาณแผ่นดิน
แหล่งทุนสำนักงานคณะกรรมการการอุดมศึกษา จำแนกตามคณะ

คณะ	จำนวนโครงการ (เรื่อง)	จำนวนเงิน (บาท)	ร้อยละ
คณะเกษตรและชีวภาพ	1	300,000	26.79
คณะวิทยาศาสตร์	2	440,000	39.29
คณะมนุษยศาสตร์และสังคมศาสตร์	1	280,000	25.00
สถาบันวิจัยและพัฒนา (เงินบริหารจัดการงานวิจัย)	1	100,000	8.93
รวม	5	1,120,000	100.00

ตารางที่ 10 งบประมาณสนับสนุนจากแหล่งทุนสำนักงานกองทุนสนับสนุนงานวิจัย (สกว.)
จำแนกตามคณะ

คณะ	จำนวนโครงการ (เรื่อง)	จำนวนเงิน (บาท)	ร้อยละ
คณะวิทยาศาสตร์	1	120,000	100.00
รวม	1	120,000	100.00

ตารางที่ 11 งบประมาณสนับสนุนจากแหล่งทุน บริษัท สมितिผล จำกัด จำแนกตามคณะ

คณะ	จำนวนโครงการ (เรื่อง)	จำนวนเงิน (บาท)	ร้อยละ
คณะวิทยาศาสตร์	1	1,000,000	100.00
รวม	1	1,000,000	100.00

ตารางที่ 12 งบประมาณสนับสนุนจากแหล่งทุน สำนักงานส่งเสริมการปกครองท้องถิ่นจังหวัด
ชัยนาท จำแนกตามคณะ

คณะ	จำนวนโครงการ (เรื่อง)	จำนวนเงิน (บาท)	ร้อยละ
ศูนย์การศึกษามหาวิทยาลัยราชภัฏ จันทระเกษม - ชัยนาท	1	1,740,000	100.00
รวม	1	1,740,000	100.00

ตารางที่ 13 งบประมาณสนับสนุนจากแหล่งทุน องค์กรปกครองส่วนท้องถิ่น จำแนกตามคณะ

คณะ	จำนวนโครงการ (เรื่อง)	จำนวนเงิน (บาท)	ร้อยละ
คณะวิทยาการจัดการ	1	1,091,700	100.00
รวม	1	1,091,700	100.00

สรุปการใช้จ่ายงบประมาณรายจ่ายเงินงบประมาณแผ่นดิน ประจำปีงบประมาณ 2558

จำแนกตามโครงการ

สถาบันวิจัยและพัฒนา มหาวิทยาลัยราชภัฏจันทรเกษม

แผนงาน	ขยายโอกาสและพัฒนาการศึกษา			
ผลผลิต	ผลงานวิจัยเพื่อสร้างองค์ความรู้			
หน่วยงาน	สถาบันวิจัยและพัฒนา			
ระยะเวลาดำเนินการ	1 ตุลาคม 2557 – 30 กันยายน 2558			
โครงการ/กิจกรรม	งบที่ได้รับ (บาท)	ใช้ไป (บาท)	คงเหลือ (บาท)	ใช้ไป ร้อยละ
โครงการที่ 1 จัดทำวารสารจันทรเกษมสารและคู่มือ บริหารจัดการงานวิจัย	150,000.00	149,945.21	54.79	99.96
โครงการที่ 2 บริหารจัดการงานของหน่วยงาน	150,000.00	138,194.78	11,805.22	92.13
รวมทั้งสิ้น	300,000.00	288,139.99	11,860.01	96.05

สรุปการใช้จ่ายงบประมาณรายจ่ายเงินรายได้ ประจำปีงบประมาณ 2558

จำแนกตามโครงการ

สถาบันวิจัยและพัฒนา มหาวิทยาลัยราชภัฏจันทรเกษม

แผนงาน	วิจัยเพื่อพัฒนาประเทศ			
ผลผลิต	ผลงานวิจัยเพื่อสร้างองค์ความรู้			
หน่วยงาน	สถาบันวิจัยและพัฒนา			
ระยะเวลาดำเนินการ	1 ตุลาคม 2557 – 30 กันยายน 2558			
โครงการ/กิจกรรม	งบที่ได้รับ (บาท)	ใช้ไป (บาท)	คงเหลือ (บาท)	ใช้ไป ร้อยละ
โครงการที่ 1 จัดประชุมเชิงปฏิบัติการให้ความรู้ เกี่ยวกับการวิจัย	128,880.00	82,324.00	46,556.00	63.88
กิจกรรมที่ 1 จรรยาบรรณนักวิจัย	23,400.00	13,600.00	9,800.00	58.12
กิจกรรมที่ 2 การเขียนข้อเสนอโครงการวิจัย เพื่อเสนอขอรับทุนอุดหนุนการวิจัย	61,200.00	36,800.00	24,400.00	60.13
กิจกรรมที่ 3 การเขียนบทความวิจัยและ บทความวิชาการ เพื่อตีพิมพ์ในวารสาร	44,280.00	31,924.00	12,356.00	72.10
โครงการที่ 2 จัดประชุมคณะกรรมการประจำ สถาบันวิจัยและพัฒนา	88,120.00	88,115.78	4.22	100.00
โครงการที่ 3 จัดทำแผนปฏิบัติงานและพัฒนา ระบบการประกันคุณภาพการศึกษา	127,600.00	38,708.59	88,891.41	30.34
กิจกรรมที่ 1 โครงการปรับปรุงประเด็น ยุทธศาสตร์การบริหารงานวิจัย ระยะ 5 ปี	103,600.00	14,720.00	88,880.00	14.21
กิจกรรมที่ 2 โครงการจัดทำแผนงานประจำปี งบประมาณ 2558	9,200.00	9,190.50	9.50	99.90
กิจกรรมที่ 3 โครงการพัฒนาระบบและกลไก การประกันคุณภาพการศึกษา	14,800.00	14,798.09	1.91	99.99
โครงการที่ 4 พัฒนาบุคลากร	50,000.00	36,197.55	13,802.45	72.40
รวมทั้งสิ้น	394,600.00	245,345.92	149,254.08	62.17

สรุปการใช้จ่ายงบประมาณอุดหนุนการวิจัย งบประมาณรายได้ ประจำปีงบประมาณ 2558

จำแนกตามโครงการ

สถาบันวิจัยและพัฒนา มหาวิทยาลัยราชภัฏจันทรเกษม

แผนงาน	วิจัยเพื่อพัฒนาประเทศ				
ผลผลิต	ดำเนินงานวิจัยเพื่อสร้างองค์ความรู้				
โครงการ	จัดสรรทุนอุดหนุนการวิจัยให้แก่บุคลากรและนักศึกษามหาวิทยาลัยราชภัฏจันทรเกษม				
หน่วยงาน	สถาบันวิจัยและพัฒนา				
ระยะเวลาดำเนินการ 1 ตุลาคม 2557 – 30 กันยายน 2558					
กิจกรรม	งบที่ได้รับ (บาท)	ใช้ไป (บาท)	คงเหลือ (บาท)	ใช้ไป ร้อยละ	
กิจกรรมที่ 1 สนับสนุนงานวิจัยสำหรับอาจารย์และบุคลากร	6,200,000	2,308,280	3,891,720	37.23	
กิจกรรมที่ 2 สนับสนุนงานวิจัยสำหรับนักศึกษา	1,000,000	176,885	823,115	17.69	
กิจกรรมที่ 3 สนับสนุนงานวิจัยสำหรับอาจารย์ที่เข้าสู่ตำแหน่งทางวิชาการ	1,000,000	173,000	827,000	17.30	
กิจกรรมที่ 4 สนับสนุนงานวิจัยสำหรับอาจารย์และบุคลากรโดยนโยบายการวิจัยของอธิการบดี	800,000	-	800,000	100.00	
กิจกรรมที่ 5 สมทบเงินกองทุนวิจัย มหาวิทยาลัยราชภัฏจันทรเกษม	1,000,000	1,000,000	-	100.00	
รวมทั้งสิ้น	10,000,000	3,658,165	6,341,835	36.58	

สรุปการใช้จ่ายงบประมาณงานบริการวิชาการ งบประมาณแผ่นดิน ประจำปีงบประมาณ 2558

จำแนกตามโครงการ

สถาบันวิจัยและพัฒนา มหาวิทยาลัยราชภัฏจันทรเกษม

แผนงาน	ขยายโอกาสและพัฒนาคุณภาพการศึกษา			
ผลผลิต	ผลงานการให้บริการวิชาการ			
โครงการ	บริหารจัดการงานบริการวิชาการของสถาบันวิจัยและพัฒนา			
หน่วยงาน	สถาบันวิจัยและพัฒนา			
ระยะเวลาดำเนินการ 1 ตุลาคม 2557 – 30 กันยายน 2558				
กิจกรรม	งบที่ได้รับ (บาท)	ใช้ไป (บาท)	คงเหลือ (บาท)	ใช้ไป ร้อยละ
กิจกรรมที่ 1 บริหารจัดการงานบริการวิชาการของ สถาบันวิจัยและพัฒนา	300,000	82,935	217,065	27.64
รวมทั้งสิ้น	300,000	82,935	217,065	27.64

สรุปการใช้จ่ายงบประมาณงานบริการวิชาการ งบประมาณแผ่นดิน ประจำปีงบประมาณ 2558

จำแนกตามโครงการ

สถาบันวิจัยและพัฒนา มหาวิทยาลัยราชภัฏจันทรเกษม

แผนงาน	วิจัยเพื่อพัฒนาประเทศ			
ผลผลิต	ดำเนินงานวิจัยเพื่อสร้างองค์ความรู้			
โครงการ	โครงการให้บริการวิชาการแก่ชุมชนเขตจตุจักร กรุงเทพมหานคร			
หน่วยงาน	สถาบันวิจัยและพัฒนา			
ระยะเวลาดำเนินการ 1 ตุลาคม 2557 – 30 กันยายน 2558				
กิจกรรม	งบที่ได้รับ (บาท)	ใช้ไป (บาท)	คงเหลือ (บาท)	ใช้ไป ร้อยละ
กิจกรรมที่ 1 การเลี้ยงและสุขาภิบาลสัตว์ปีกใน เขตเมือง	15,000.00	8,420.00	6,580.00	56.13
กิจกรรมที่ 2 เสวนาประชาคมสวนผักคนเมือง	56,200.00	56,200.00	0.00	100.00
กิจกรรมที่ 3 ตรวจวัดคุณภาพน้ำและปลูกจิตสำนึก ชุมชนริมคลองลาดพร้าว	96,480.00	69,344.37	27,135.63	71.87
กิจกรรมที่ 4 การอบรมอาชีพเสริม ขนมและอาหาร	33,140.00	31,152.33	1,987.67	94.00
กิจกรรมที่ 5 การออกแบบบรรจุภัณฑ์สู่ชุมชน	21,680.00	18,610.00	3,070.00	85.83
กิจกรรมที่ 6 อบรมการส่งเสริมการทำธุรกิจบน เครือข่ายออนไลน์	26,420.00	21,254.30	5,165.70	80.44
กิจกรรมที่ 7 อบรมภาษาอังกฤษสำหรับเยาวชน	25,000.00	23,717.24	1,282.76	94.86
รวมทั้งสิ้น	273,920.00	228,698.24	45,221.76	83.49

สรุปการใช้จ่ายงบประมาณงานบริการวิชาการ งบประมาณแผ่นดิน ประจำปีงบประมาณ 2558

จำแนกตามโครงการ

สถาบันวิจัยและพัฒนา มหาวิทยาลัยราชภัฏจันทรเกษม

แผนงาน	วิจัยเพื่อพัฒนาประเทศ			
ผลผลิต	ดำเนินงานวิจัยเพื่อสร้างองค์ความรู้			
โครงการ	โครงการการให้บริการวิชาการแก่ชุมชนสระไม้แดง อ.สรรคบุรี จ.ชัยนาท			
หน่วยงาน	สถาบันวิจัยและพัฒนา			
ระยะเวลาดำเนินการ	1 ตุลาคม 2557 – 30 กันยายน 2558			
กิจกรรม	งบที่ได้รับ (บาท)	ใช้ไป (บาท)	คงเหลือ (บาท)	ใช้ไป ร้อยละ
กิจกรรมที่ 1 อบรมเชิงปฏิบัติการการเพาะเห็ดนางฟ้าเชิงการค้า	48,400.00	48,355.00	45.00	99.90
กิจกรรมที่ 2 อบรมการพัฒนาผลิตภัณฑ์และบรรจุภัณฑ์	22,840.00	19,342.80	3,497.20	84.68
กิจกรรมที่ 3 อบรมกฎหมายเบื้องต้นด้านอำนาจต่อรองด้านการตลาด	19,850.00	13,308.00	6,542.00	67.04
กิจกรรมที่ 4 บริการวิชาการด้านศาสตร์แผนเงินและให้ความรู้ด้านสมุนไพร	46,460.00	39,205.55	7,254.45	84.38
กิจกรรมที่ 5 อบรมเชิงปฏิบัติการการกำจัดศัตรูพืชการเกษตรและจัดทำระบบน้ำหยด	29,000.00	27,490.00	1,510.00	94.79
กิจกรรมที่ 6 อบรมเชิงปฏิบัติการคอมพิวเตอร์ช่วยสอน	37,500.00	37,500.00	0.00	100.00
รวมทั้งสิ้น	204,050.00	185,201.35	18,848.65	90.76

กิจกรรมของสถาบันวิจัยและพัฒนา ประจำปีงบประมาณ พ.ศ. 2558

ในรอบปีงบประมาณ พ.ศ. 2558 สถาบันวิจัยและพัฒนาได้ดำเนินกิจกรรมในด้านต่าง ๆ ดังนี้

1. การประชุมคณะกรรมการต่าง ๆ

1.1 ประชุมบุคลากรของสถาบันวิจัยและพัฒนา จำนวน 5 ครั้ง

1.2 ประชุมคณะกรรมการส่งเสริมการวิจัย จำนวน 12 ครั้ง

1.3 ประชุมคณะกรรมการประจำสถาบันวิจัยและพัฒนา จำนวน 6 ครั้ง

1.4 ประชุมคณะกรรมการกลั่นกรองโครงการวิจัย/งบประมาณการวิจัย จำนวน 13 ครั้ง

1.5 ประชุมคณะกรรมการกลั่นกรองข้อเสนอโครงการวิจัย งบประมาณแผ่นดิน ประจำปีงบประมาณพ.ศ. 2559 จำนวน 1 ครั้ง

2. การอบรม / สัมมนา

โครงการ/กิจกรรม	วัน เดือน ปี สถานที่ดำเนินการ	งบประมาณที่ใช้ (บาท)	จำนวนผู้เข้าร่วม (คน)
2.1 โครงการศึกษาดูงานด้านการวิจัยและบริการวิชาการ	13 – 14 พฤศจิกายน 2557 มหาวิทยาลัยราชภัฏเทพสตรี	20,790	10
2.2 ประชุมเชิงปฏิบัติการ เรื่อง การปรับปรุงแผนยุทธศาสตร์การบริหาร จัดการงานวิจัย ระยะ 5 ปี พ.ศ. 2557 – 2561	16 ธันวาคม 2557 มหาวิทยาลัยราชภัฏ จันทระเกษม	14,720	10
2.3 โครงการอบรมเชิงปฏิบัติการ เรื่อง การเขียนบทความวิจัยและบทความวิชาการ เพื่อตีพิมพ์ในวารสาร	30 มกราคม และ 9 กุมภาพันธ์ 2558 ห้องประชุมจันทร์ประภัสสร ชั้น 5 มหาวิทยาลัยราชภัฏ จันทระเกษม	31,924	124
2.4 โครงการประชุมเชิงปฏิบัติการ เรื่อง การจัดทำแผนงานประจำปีงบประมาณ 2558	12-13 มีนาคม 2558ห้อง ประชุมสถาบันวิจัยและ พัฒนา ชั้น 7 มหาวิทยาลัย ราชภัฏจันทระเกษม	9,190	10

2. การอบรม / สัมมนา (ต่อ)

โครงการ/กิจกรรม	วัน เดือน ปี สถานที่ดำเนินการ	งบประมาณที่ใช้ (บาท)	จำนวนผู้เข้าร่วม (คน)
2.5 โครงการประชุมเชิงปฏิบัติการ เรื่อง การพัฒนาระบบและกลไกการประกันคุณภาพการศึกษาของสถาบันวิจัยและพัฒนา	ครั้งที่ 1/2558 23 มีนาคม 2558 ครั้งที่ 2/2558 20 เมษายน 2558 ครั้งที่ 3/2558 8 มิถุนายน 2558 ณ ห้องประชุมสถาบันวิจัยและพัฒนา ชั้น 7 มหาวิทยาลัยราชภัฏ จันทรเกษม	20,790	8
2.6 โครงการประชุมเชิงปฏิบัติการ เรื่อง การพัฒนาศักยภาพนักวิจัย	20 มีนาคม 2558 และ 1 เมษายน 2558 ณ ห้องประชุมมานิจ ชุมสาย ชั้น 4 มหาวิทยาลัยราชภัฏ จันทรเกษม	14,100	84
2.7 ประชุมใหญ่โครงการส่งเสริมการวิจัยในอุดมศึกษา ครั้งที่ 3 (The Third Higher Education Research Promotion Congress; HERP CONGRESS III)	9 – 11 มีนาคม 2558 มหาวิทยาลัยราชภัฏ นครศรีธรรมราช	54,695	15
2.8 โครงการประชุมวิชาการและนำเสนอผลงานวิจัยระดับชาติและนานาชาติ ราชภัฏวิจัย ครั้งที่ 3	19 – 22 พฤษภาคม 2558 มหาวิทยาลัยราชภัฏ นครศรีธรรมราช	77,086.55	15
2.9 โครงการอบรมเชิงปฏิบัติการ เรื่อง การเขียนโครงการวิจัยอย่างไรให้ได้รับทุน	26 มิถุนายน 2558 ห้องประชุมจันทร์ประภัสสร ชั้น 5 มหาวิทยาลัยราชภัฏ จันทรเกษม	13,600	60
2.10 โครงการ เรื่อง การนำเสนอผลงานวิจัยแห่งชาติ 2558 (Thailand Research Expo 2015)	16 - 20 สิงหาคม 2558 ณ ศูนย์ประชุมบางกอก คอนเวนชันเซ็นเตอร์ โรงแรมเซ็นทารา แกรนด์ แอท เซ็นทรัลเวิลด์ กรุงเทพฯ	57,234	17

2. การอบรม / สัมมนา (ต่อ)

โครงการ/กิจกรรม	วัน เดือน ปี สถานที่ดำเนินการ	งบประมาณที่ใช้ (บาท)	จำนวนผู้เข้าร่วม (คน)
2.11 โครงการความร่วมมือระหว่าง สหวิทยาการชุมชนวิทยาลัยสุโขทัย ธรรมิกราช สถาบันวิจัยและพัฒนา และ สาขาวิชานิติศาสตร์มหาวิทยาลัยราชภัฏ จันทระเกษม เรื่อง เสวนาพัฒนาเครือข่าย ความร่วมมือทางวิชาการและงานวิจัย	26 กันยายน 2558 ณ ห้องประชุมพิมานจันทร์ ชั้น 12 มหาวิทยาลัยราชภัฏ จันทระเกษม	36,800	40

3. กิจกรรมการบริการวิชาการแก่ชุมชน

โครงการ/กิจกรรม	วัน เดือน ปี สถานที่ดำเนินการ	จำนวน ผู้เข้าร่วม (คน)	งบประมาณ ที่ใช้ (บาท)	ร้อยละ ความพึง พอใจ	คณะ ร่วมจัดกิจกรรม
โครงการให้บริการวิชาการแก่ชุมชนเขตจตุจักร กรุงเทพมหานคร					
กิจกรรมที่ 1 การเลี้ยงและสุขภาพสัตว์ปีกในเขตเมือง	24 กรกฎาคม 2558 ณ ห้องประชุมศูนย์บ่มเพาะวิสาหกิจ	22 คน	8,420.00	80.60 (มาก)	เกษตรและชีวภาพ
กิจกรรมที่ 2 เสวนาประชาคมสวนผักคนเมือง	28 มิถุนายน 2558	25 คน	56,200.00	92.60 (มากที่สุด)	เกษตรและชีวภาพ
กิจกรรมที่ 3 ตรวจวัดคุณภาพน้ำและปลูกจิตสำนึกชุมชนริมคลองลาดพร้าว	24 กรกฎาคม 2558 ณ วัดบางบัวและคลองลาดพร้าว	189 คน	69,344.37	82.00 (มาก)	วิทยาศาสตร์
กิจกรรมที่ 4 การอบรมอาชีพเสริมขนมและอาหาร	10 มิถุนายน 2558 ณ ชุมชนเสนานิคม 2	56 คน	31,152.33	90.80 (มากที่สุด)	วิทยาศาสตร์
กิจกรรมที่ 5 การออกแบบบรรจุภัณฑ์สู่ชุมชน	7 กรกฎาคม 2558 ณ ห้องประชุมพิมานจันทร์ 1 ชั้น 12	49 คน	18,610.00	80.40 (มาก)	วิทยาศาสตร์
กิจกรรมที่ 6 อบรมการส่งเสริมการทำธุรกิจบนเครือข่ายออนไลน์	23-24 มิถุนายน 2558 ณ ห้องปฏิบัติการคอมพิวเตอร์ คณะวิทยาการจัดการ	18 คน	21,254.30	81.60 (มาก)	วิทยาการจัดการ
กิจกรรมที่ 7 อบรมภาษาอังกฤษสำหรับเยาวชน	วันที่ 27-28 มิถุนายน, 4-5, 11-12, 18-19, 25-26 กรกฎาคม 2558 ณ ศาลาอเนกประสงค์ ชุมชนประชาร่วมใจ 2	25 คน	23,717.24	83.20 (มาก)	มนุษยศาสตร์และสังคมศาสตร์
รวมทั้งสิ้น		384 คน	228,698.24	84.45 (มาก)	

3. กิจกรรมการบริการวิชาการแก่ชุมชน (ต่อ)

โครงการ/กิจกรรม	วัน เดือน ปี สถานที่ดำเนินการ	จำนวน ผู้เข้าร่วม (คน)	งบประมาณ ที่ใช้ (บาท)	ร้อยละ ความพึง พอใจ	คณะ ร่วมจัดกิจกรรม
โครงการการให้บริการวิชาการแก่ชุมชนสระไม้แดง อ.สรรคบุรี จ.ชัยนาท					
กิจกรรมที่ 1 อบรมเชิงปฏิบัติการการเพาะเห็ดนางฟ้าเชิงการค้า	17-18 กรกฎาคม 2558 ณ ศาลาอเนกประสงค์ ชุมชนสระไม้แดง	23 คน	48,355.00	87.00 (มาก)	เกษตรและ ชีวภาพ
กิจกรรมที่ 2 อบรมการพัฒนาผลิตภัณฑ์และบรรจุภัณฑ์	17 กรกฎาคม 2558 ณ ศาลาอเนกประสงค์ ชุมชนสระไม้แดง	20 คน	19,342.80	82.00 (มาก)	วิทยาการจัดการ
กิจกรรมที่ 3 อบรมกฎหมายเบื้องต้นด้านอำนาจต่อรองด้านการตลาด	17 กรกฎาคม 2558 ณ ศาลาอเนกประสงค์ ชุมชนสระไม้แดง	23 คน	13,308.00	88.80 (มาก)	มนุษยศาสตร์ และ สังคมศาสตร์
กิจกรรมที่ 4 บริการวิชาการด้านศาสตร์แผนจีนและให้ความรู้ด้านสมุนไพร	17 กรกฎาคม 2558 ณ ศาลาอเนกประสงค์ ชุมชนสระไม้แดง	58 คน	39,205.55	83.00 (มาก)	วิทยาลัย การแพทย์ ทางเลือก
กิจกรรมที่ 5 อบรมเชิงปฏิบัติการการกำจัดศัตรูพืชการเกษตรและจัดทำระบบน้ำหยด	17 กรกฎาคม 2558 ณ ศาลาอเนกประสงค์ ชุมชนสระไม้แดง	36 คน	27,490.00	83.20 (มาก)	ศูนย์การศึกษา มจษ.-ชัยนาท
กิจกรรมที่ 6 อบรมเชิงปฏิบัติการคอมพิวเตอร์ช่วยสอน	26-27 มีนาคม 2558 ณ โรงเรียนสระไม้แดง จ.ชัยนาท	25 คน	37,500.00	84.05 (มาก)	ศึกษาศาสตร์
รวมทั้งสิ้น		185 คน	185,201.35		

3. กิจกรรมการประกันคุณภาพการศึกษาภายในสถาบันวิจัยและพัฒนา

3.1 การตรวจรับการประเมินประกันคุณภาพภายใน วันที่ 29 กันยายน 2558 ณ สถาบันวิจัยและพัฒนา โดยคณะกรรมการประกันคุณภาพ ได้แก่

3.1.1	ผู้ช่วยศาสตราจารย์สุภาณี	दानวิริยะกุล	ประธาน
3.1.2	นายศาสวัต	เพ่งแพ	กรรมการ
3.1.3	นางสาวอัจฉรา	บางสุวรรณ	กรรมการ
3.1.4	นางสาวรุ่งรัตน์	ดวงสร้อยทอง	กรรมการและเลขานุการ
3.1.5	นางสาวภัทรพร	กิจชัยนุกูล	ผู้ช่วยเลขานุการ

4. การบริการสารสนเทศการวิจัย

4.1 การบริการข้อมูลสารสนเทศงานวิจัยของมหาวิทยาลัย อันประกอบด้วยข้อมูลโครงการวิจัย แหล่งทุนวิจัย ครุภัณฑ์วิจัย ผลงานเผยแพร่ของคณาจารย์ บริการข้อมูลการวิจัยทั้งภายในและภายนอกมหาวิทยาลัย แก่ผู้ที่สนใจ

4.2 เว็บไซต์ของสถาบันวิจัยและพัฒนา สถาบันวิจัยและพัฒนาได้จัดทำและเผยแพร่ข้อมูลทางเว็บไซต์ โดยข้อมูลในเว็บไซต์ประกอบไปด้วยข้อมูลเกี่ยวกับสถาบันวิจัยและพัฒนา อันได้แก่ การแบ่งส่วนงาน บุคลากร นอกจากนี้ยังมีข้อมูลโครงการวิจัยที่ได้รับทุนอุดหนุนจากมหาวิทยาลัย แบบฟอร์มต่างๆ ที่ใช้ในขั้นตอนการขอทุนวิจัย ระบบสืบค้นงานวิจัย การประชาสัมพันธ์เกี่ยวกับแหล่งทุนวิจัยภายในและภายนอก การนำผลงานวิจัยไปเผยแพร่ในการประชุมวิชาการต่าง ๆ และภาพถ่ายกิจกรรมโครงการวิจัยที่สถาบันวิจัยและพัฒนาจัดขึ้น

4.3 การจัดทำเอกสารสารสนเทศ ในปีงบประมาณ 2558 สถาบันวิจัยและพัฒนาได้จัดทำเอกสารสารสนเทศจำนวน 3 เล่ม คือ

4.3.1 รายงานประจำปี 2557 ของสถาบันวิจัยและพัฒนา เผยแพร่ตามหน่วยงานภายในมหาวิทยาลัยราชภัฏจันทรเกษม

4.3.2 วารสารจันทรเกษมสาร ปีที่ 21 ฉบับที่ 40 (มกราคม - มิถุนายน 2558)

4.3.3 วารสารจันทรเกษมสาร ปีที่ 21 ฉบับที่ 41 (กรกฎาคม - ธันวาคม 2558)

กิจกรรมของสถาบันวิจัยและพัฒนา ประจำปีงบประมาณ พ.ศ. 2558

- โครงการศึกษาดูงานด้านการวิจัยและบริการวิชาการ เมื่อวันที่ 13 – 14 พฤศจิกายน 2557 ณ มหาวิทยาลัยราชภัฏเทพสตรี



- โครงการอบรมเชิงปฏิบัติการ เรื่อง การเขียนบทความวิจัยและบทความวิชาการ เพื่อตีพิมพ์ในวารสาร เมื่อวันที่ 30 มกราคม และ 9 กุมภาพันธ์ 2558 ณ ห้องประชุมจันทร์ประภัสร์ ชั้น 5 มหาวิทยาลัยราชภัฏจันทรเกษม



- ประชุมเชิงปฏิบัติการ เรื่อง การปรับปรุงแผนยุทธศาสตร์ การบริหารจัดการงานวิจัย ระยะ 5 ปี พ.ศ. 2557 – 2561 เมื่อวันที่ 16 ธันวาคม 2557 ณ ห้องประชุมมานิจ ชุมสาย ชั้น 4 อาคารสำนักงานอธิการบดี มหาวิทยาลัยราชภัฏจันทรเกษม



- โครงการประชุมเชิงปฏิบัติการ เรื่อง การจัดทำแผนงานประจำปีงบประมาณ 2558 เมื่อวันที่ 12-13 มีนาคม 2558 ณ ห้องประชุมสถาบันวิจัยและพัฒนา ชั้น 7 มหาวิทยาลัยราชภัฏจันทรเกษม

กิจกรรมของสถาบันวิจัยและพัฒนา ประจำปีงบประมาณ พ.ศ. 2558 (ต่อ)

- โครงการประชุมเชิงปฏิบัติการ เรื่อง การพัฒนาระบบและกลไกการประกันคุณภาพการศึกษาของสถาบันวิจัยและพัฒนา ครั้งที่ 1/2558 เมื่อวันที่ 23 มีนาคม 2558 ครั้งที่ 2/2558 เมื่อวันที่ 20 เมษายน 2558 ครั้งที่ 3/2558 เมื่อวันที่ 8 มิถุนายน 2558 ณ ห้องประชุมสถาบันวิจัยและพัฒนา ชั้น 7 อาคารสำนักงานอธิการบดี มหาวิทยาลัยราชภัฏจันทรเกษม



- โครงการประชุมเชิงปฏิบัติการ เรื่อง การพัฒนาศักยภาพนักวิจัย เมื่อวันที่ 20 มีนาคม 2558 และวันที่ 1 เมษายน 2558 ณ ห้องประชุมมานิจ ชุมสาย ชั้น 4 อาคารสำนักงานอธิการบดี มหาวิทยาลัยราชภัฏจันทรเกษม



- ประชุมใหญ่โครงการส่งเสริมการวิจัยในอุดมศึกษา ครั้งที่ 3 (The Third Higher Education Research Promotion Congress; HERP CONGRESS III) เมื่อวันที่ 9 – 11 มีนาคม 2558 ณ มหาวิทยาลัยราชภัฏนครศรีธรรมราช



- โครงการประชุมวิชาการและนำเสนอผลงานวิจัยระดับชาติและนานาชาติราชภัฏวิจัย ครั้งที่ 3 เมื่อวันที่ 19 – 22 พฤษภาคม 2558 ณ มหาวิทยาลัยราชภัฏนครศรีธรรมราช



กิจกรรมของสถาบันวิจัยและพัฒนา ประจำปีงบประมาณ พ.ศ. 2558 (ต่อ)

- โครงการอบรมเชิงปฏิบัติการ เรื่อง การเขียนโครงการวิจัยอย่างไรให้ได้รับทุน เมื่อวันที่ 26 มิถุนายน 2558 ณ ห้องประชุมจันทร์ประภัสสร ชั้น 5 มหาวิทยาลัยราชภัฏจันทรเกษม



- โครงการความร่วมมือระหว่างสหวิทยาการชุมชน มหาวิทยาลัยสุโขทัยธรรมาธิราช สถาบันวิจัยและพัฒนา และสาขาวิชาวิทยาศาสตร์มหาวิทยาลัยราชภัฏจันทรเกษม เรื่อง เสวนาพัฒนาเครือข่ายความร่วมมือทางวิชาการและงานวิจัย เมื่อวันที่ 26 กันยายน 2558 ณ ห้องประชุมพิมานจันทร์ ชั้น 12 มหาวิทยาลัยราชภัฏจันทรเกษม



- โครงการ เรื่อง การนำเสนอผลงานวิจัยแห่งชาติ 2558 (Thailand Research Expo 2015) เมื่อวันที่ 14 - 15 สิงหาคม 2558 ณ ศูนย์ประชุมบางกอกคอนเวนชันเซ็นเตอร์ โรงแรมเซ็นทารา แกรนด์ แอท เซ็นทรัลเวิลด์ กรุงเทพฯ



โครงการให้บริการวิชาการแก่ชุมชนเขตจตุจักร กรุงเทพมหานคร

- กิจกรรมที่ 1 การเลี้ยงและสุขภาพสัตว์ปีกในเขตเมือง เมื่อวันที่ 24 กรกฎาคม 2558 ณ ห้องประชุมศูนย์บ่มเพาะวิสาหกิจ



- กิจกรรมที่ 3 ตรวจวัดคุณภาพน้ำและปลูกจิตสำนึกชุมชนริมคลองลาดพร้าว เมื่อวันที่ 24 กรกฎาคม 2558 ณ วัดบางบัวและคลองลาดพร้าว



- กิจกรรมที่ 2 เสวนาประชาคมสวนผักคนเมือง เมื่อวันที่ 28 มิถุนายน 2558 ณ ห้อง ห้องประชุมศูนย์บ่มเพาะวิสาหกิจ



- กิจกรรมที่ 4 การอบรมอาชีพเสริม ขนมและอาหาร เมื่อวันที่ 10 มิถุนายน 2558 ณ ชุมชนเสนานิคม 2



- กิจกรรมที่ 5 การออกแบบบรรจุภัณฑ์สู่ชุมชน เมื่อวันที่ 7 กรกฎาคม 2558 ณ ห้องประชุมพิมานจันทร์ 1 ชั้น 12 อาคารสำนักงานอธิการบดี มหาวิทยาลัยราชภัฏจันทรเกษม



- กิจกรรมที่ 7 อบรมภาษาอังกฤษสำหรับเยาวชน เมื่อวันที่ 27-28 มิถุนายน, วันที่ 4-5, วันที่ 11-12, วันที่ 18-19, วันที่ 25-26 กรกฎาคม 2558 ณ ศาลาอเนกประสงค์ชุมชนประชาร่วมใจ 2 เขตจตุจักร กรุงเทพฯ



- กิจกรรมที่ 6 อบรมการส่งเสริมการทำธุรกิจบนเครือข่ายออนไลน์ เมื่อวันที่ 23-24 มิถุนายน 2558 ณ ห้องปฏิบัติการคอมพิวเตอร์ คณะวิทยาการจัดการ มหาวิทยาลัยราชภัฏจันทรเกษม



โครงการการให้บริการวิชาการแก่ชุมชนสระไม้แดง อ.สรรคบุรี จ.ชัยนาท

- กิจกรรมที่ 1 อบรมเชิงปฏิบัติการการเพาะเห็ดนางฟ้าเชิงการค้า เมื่อวันที่ 17-18 กรกฎาคม 2558 ณ ศาลาอเนกประสงค์ชุมชนสระไม้แดง



- กิจกรรมที่ 3 อบรมกฎหมายเบื้องต้นด้านอำนาจต่อรองด้านการตลาด เมื่อวันที่ 17 กรกฎาคม 2558 ณ ศาลาอเนกประสงค์ชุมชนสระไม้แดง



- กิจกรรมที่ 2 อบรมการพัฒนาผลิตภัณฑ์และบรรจุภัณฑ์ เมื่อวันที่ 17 กรกฎาคม 2558 ณ ศาลาอเนกประสงค์ชุมชนสระไม้แดง



- กิจกรรมที่ 4 บริการวิชาการด้านศาสตร์แผนจีนและให้ความรู้ด้านสมุนไพร เมื่อวันที่ 17 กรกฎาคม 2558 ณ ศาลาอเนกประสงค์ชุมชนสระไม้แดง



โครงการการให้บริการวิชาการแก่ชุมชนสระไม้แดง อ.สรรคบุรี จ.ชัยนาท (ต่อ)

- กิจกรรมที่ 5 อบรมเชิงปฏิบัติการการกำจัดศัตรูพืช การเกษตรและจัดทำระบบน้ำหยด เมื่อวันที่ 17 กรกฎาคม 2558 ณ ศาลาอเนกประสงค์ชุมชนสระไม้แดง



- กิจกรรมที่ 6 อบรมเชิงปฏิบัติการคอมพิวเตอร์ช่วยสอน เมื่อวันที่ 26-27 มีนาคม 2558 ณ โรงเรียนสระไม้แดง จ.ชัยนาท



รายงานผลการประเมินคุณภาพการศึกษาภายใน ประจำปีการศึกษา 2557

สถาบันวิจัยและพัฒนา มหาวิทยาลัยราชภัฏจันทรเกษม

1. บทสรุปสำหรับผู้บริหาร

1.1 ข้อมูลทั่วไป

สถาบันวิจัยและพัฒนา เดิมเป็นหน่วยงานวิจัยเกิดขึ้นในปี พ.ศ. 2518 ตาม พ.ร.บ. วิทยาลัยครู พ.ศ. 2518 โดยกำหนดให้อยู่ภายใต้แผนกบริการการศึกษา สังกัดสำนักงานอธิการบดี มีการบริหารงานในรูปแบบคณะกรรมการ พ.ศ. 2527 แผนกบริการการศึกษา ได้เปลี่ยนเป็นศูนย์ฝึกอบรมและบริการวิชาการ แต่โครงสร้างการบริหารยังไม่ชัดเจน เมื่อ พ.ศ. 2528 ได้เปลี่ยนเป็นศูนย์วิจัยและบริการการศึกษา มีฐานะเทียบเท่าคณะวิชา มีการแบ่งงานเป็น 3 ฝ่าย ได้แก่ 1) ฝ่ายวิจัยและเผยแพร่ 2) ฝ่ายส่งเสริมและบริการวิชาการ และ 3) ฝ่ายฝึกอบรมใน พ.ศ. 2538 เปลี่ยนเป็น สำนักวิจัยและบริการการศึกษา ใน พ.ศ. 2542 เปลี่ยนเป็น สำนักวิจัยและบริการวิชาการ และ พ.ศ. 2548-ปัจจุบัน เปลี่ยนชื่อเป็น สถาบันวิจัยและพัฒนา

ในปีการศึกษา 2557 ผลการดำเนินงานของสถาบันวิจัยและพัฒนา จากการประเมิน จำนวน 3 องค์กรประกอบ 7 ตัวบ่งชี้ มีผลการประเมินในภาพรวมอยู่ในระดับดี ได้คะแนนเฉลี่ยเท่ากับ 4.14 พบว่า องค์กรประกอบที่มีผลการประเมินระดับดี จำนวน 2 องค์กรประกอบ ได้แก่ องค์กรประกอบที่ 1 และ องค์กรประกอบที่ 2 องค์กรประกอบที่มีผลการประเมินระดับพอใช้ จำนวน 1 องค์กรประกอบ ได้แก่ องค์กรประกอบที่ 3

1.2 ผลการประเมินคุณภาพการศึกษาภายใน

ตารางที่ 1 ตารางผลการประเมินรายตัวบ่งชี้

องค์กรประกอบ/ตัวบ่งชี้	เป้าหมาย	ผลการดำเนินงาน	คะแนนการประเมินตนเอง	คะแนนประเมินโดยกรรมการ
องค์กรประกอบที่ 1 การบริหารจัดการ				
ตัวบ่งชี้ที่ 1.1 การบริหารจัดการของหน่วยงาน	4 ข้อ	5 ข้อ	5 คะแนน	5 คะแนน
ตัวบ่งชี้ที่ 1.2 ภาวะผู้นำของผู้บริหารของหน่วยงาน	4 ข้อ	5 ข้อ	5 คะแนน	5 คะแนน
ตัวบ่งชี้ที่ 1.3 ผลลัพธ์ของการบริหารจัดการของหน่วยงาน	3 คะแนน	3 คะแนน	3 คะแนน	3 คะแนน
เฉลี่ยองค์กรประกอบที่ 1		คะแนนเฉลี่ย 4.33		

องค์ประกอบ/ตัวบ่งชี้	เป้าหมาย	ผลการดำเนินงาน	คะแนนการประเมินตนเอง	คะแนนประเมินโดยกรรมการ
องค์ประกอบที่ 2 ภารกิจหลักของหน่วยงาน				
ตัวบ่งชี้ที่ 2.5 ระบบและกลไกการบริหารและพัฒนางานวิจัยหรืองานสร้างสรรค์	6 ข้อ	6 ข้อ	5 คะแนน	5 คะแนน
ตัวบ่งชี้ที่ 2.6 ระบบและกลไกการบริการวิชาการแก่สังคม	4 ข้อ	5 ข้อ	5 คะแนน	4 คะแนน
เฉลี่ยองค์ประกอบที่ 2	คะแนนเฉลี่ย 4.50			
องค์ประกอบที่ 3 การพัฒนาคุณภาพของหน่วยงาน				
ตัวบ่งชี้ที่ 3.1 การพัฒนาคุณภาพการสนับสนุนวิชาการ	3 ข้อ	4 ข้อ	5 คะแนน	4 คะแนน
ตัวบ่งชี้ที่ 3.2 การพัฒนาคุณภาพของหน่วยงานสู่ความเป็นเลิศ	3 คะแนน	3 ข้อ	3 คะแนน	3 คะแนน
เฉลี่ยองค์ประกอบที่ 3	คะแนนเฉลี่ย 3.50			
เฉลี่ยองค์ประกอบที่ 1 - 3	คะแนนเฉลี่ย 4.14			



ตารางที่ 2 ตารางการวิเคราะห์คุณภาพการศึกษาภายในหน่วยงานสนับสนุน

องค์ประกอบ คุณภาพ	คะแนนการประเมินเฉลี่ย					ผลการประเมิน
	จำนวน ตัวบ่งชี้	I	P	O	คะแนน เฉลี่ย	
						0.00-1.50 การดำเนินงานต้องปรับปรุงเร่งด่วน 1.51-2.50 การดำเนินงานต้องปรับปรุง 2.51-3.50 การดำเนินงานระดับพอใช้ 3.51-4.50 การดำเนินงานระดับดี 4.51-5.00 การดำเนินงานระดับดีมาก
1	3	-	1.1, 1.2 4.5	1.3 3	4.33	ระดับดี
2	2	-	2.5, 2.6 4.50	-	4.50	ระดับดี
3	2	-	3.1 4	3.2 3	3.50	ระดับพอใช้
รวม	7	-	4.40	3.00	4.14	ระดับดี
ผลการประเมิน			ระดับดี	ระดับพอใช้		

รายงานผลการวิเคราะห์จุดเด่นและจุดที่ควรพัฒนา องค์ประกอบที่ 1 – องค์ประกอบที่ 3
องค์ประกอบที่ 1 การบริหารจัดการ

จุดที่ควรพัฒนา

1. ควรมีการจัดการความรู้ (KM) ด้านการวิจัย เพื่อสนับสนุนองค์ความรู้ตามพันธกิจของหน่วยงาน
2. ควรนำผลประเมินความสำเร็จมาปรับปรุงการบริหารจัดการของหน่วยงาน ให้เกิดแนวปฏิบัติที่ดีในประเด็นอื่นๆเพิ่มขึ้น
3. ควรมีการพัฒนาบุคลากรตามสายงานโดยเน้นการเพิ่มสมรรถนะในการปฏิบัติงานให้บรรลุผลสัมฤทธิ์ตามเป้าหมายขององค์กรอย่างต่อเนื่อง เพื่อให้สามารถนำมาปรับใช้ในการทำงานได้อย่างมีประสิทธิภาพ

องค์ประกอบที่ 2 ภารกิจหลักของหน่วยงาน

จุดเด่น

มีระบบและกลไกสนับสนุนบุคลากรในการขอรับการจัดสรรงบประมาณทุนวิจัยและงานสร้างสรรค์ โดยการจัดให้มีคลินิกวิจัยให้คำปรึกษาและแนะนำเกี่ยวกับการวิจัย

จุดที่ควรพัฒนา

1. ควรมีการสร้างเครือข่ายความร่วมมือกับหน่วยงานภายนอกเกี่ยวกับการวิจัยและบริการวิชาการเพิ่มขึ้น
2. ควรมีการกำหนดชุมชนเป้าหมายที่ต้องการเน้นการให้บริการวิชาการเพื่อการพัฒนาตนเองอย่างต่อเนื่อง โดยมีการกำหนดแผนการปฏิบัติงาน เป้าหมาย และวิธีการประเมินผลการจัดบริการวิชาการให้แก่ชุมชนเป้าหมายที่ชัดเจน เห็นผลงานเป็นรูปธรรม อันจะส่งผลให้ชุมชนเป้าหมายเกิดการพัฒนาตนเองอย่างต่อเนื่อง
3. ควรสนับสนุนให้มีการจัดหาแหล่งค้นคว้าข้อมูลที่เกี่ยวข้องกับงานวิจัย เพื่อให้นักศึกษาสามารถเข้าถึงแหล่งข้อมูลได้มากขึ้น
4. ควรสนับสนุนให้มีการจัดการประชุมวิชาการหรือวิจัยในระดับต่างๆ เพื่อเป็นกิจกรรมช่วยส่งเสริมให้เกิดการแลกเปลี่ยนความรู้และประสบการณ์เพื่อพัฒนาคุณภาพงานวิชาการและวิจัยให้ดียิ่งขึ้น
5. ควรจัดทำแนวทาง หรือขั้นตอนการคุ้มครองสิทธิทางวิชาการให้เกิดเป็นรูปธรรม

องค์ประกอบที่ 3 การพัฒนาคุณภาพของหน่วยงาน

จุดที่ควรพัฒนา

ควรกำหนดประเด็นผลงานที่จะผลักดันสู่ความเป็นเลิศให้ชัดเจน อันจะนำไปสู่กระบวนการทำงานในด้านประสิทธิภาพ ประสิทธิผล ประหยัด รวดเร็ว การแก้ปัญหา การประเมินความพึงพอใจ และการพัฒนากระบวนการทำงานอย่างเป็นระบบในประเด็นที่กำหนด

ภาคผนวก

ภาคผนวก ก
รายชื่ออาจารย์ที่ได้รับทุนอุดหนุนการวิจัยงบประมาณแผ่นดิน
ประเภทงานวิจัย เพื่อสร้างองค์ความรู้
ประจำปีงบประมาณ 2558

รายละเอียดโครงการวิจัยที่ได้รับการสนับสนุนจากงบประมาณแผ่นดิน
ประเภทงานวิจัย เพื่อสร้างองค์ความรู้ ปีงบประมาณ 2558
คณะวิทยาศาสตร์

ที่	ชื่อโครงการ	ผู้รับผิดชอบ	งบประมาณ	เลขที่ สัญญา	วันที่ทำ สัญญา
1	การพัฒนาหลักสูตรฝึกอบรมคอมพิวเตอร์และอินเทอร์เน็ตสำหรับผู้สูงอายุ	ผศ.เอกพรรณ ัญญาวินิชกุล และคณะ	262,400	7/2558	1 ต.ค.57
2	การพัฒนานวัตกรรมตรวจสอบโรคพืชโดยใช้คอมพิวเตอร์วิทัศน์เพื่อส่งเสริมการเรียนรู้ของชุมชนเกษตรที่ยั่งยืนจังหวัดชัยนาท	นายนิยม สุทธิหลวง และคณะ	448,500	8/2558	1 ต.ค.57
3	นวัตกรรมใหม่ของเศษปูนเป็นตัวเร่งปฏิกิริยาในกระบวนการโพโรไลซิส	ดร.วีรบุษ สระแก้ว และคณะ	315,800	9/2558	1 ต.ค.57
4	การทดสอบฤทธิ์ทางชีวภาพและความหลากหลายของพืชสมุนไพรต้านเซลล์มะเร็งในบริเวณป่าชุมชนบ้านเขาราวเทียนทอง ตำบลเนินขาม อำเภอนีนขาม จังหวัดชัยนาท	ดร.สุกานดา ไชยยง และคณะ	294,300	11/2558	1 ต.ค.57
	รวมทั้งสิ้น		1,321,000		

รายละเอียดโครงการวิจัยที่ได้รับการสนับสนุนจากงบประมาณแผ่นดิน
ประเภทงานวิจัย เพื่อสร้างองค์ความรู้ ปีงบประมาณ 2558
คณะศึกษาศาสตร์

ที่	ชื่อโครงการ	ผู้รับผิดชอบ	งบประมาณ	เลขที่สัญญา	วันที่ทำสัญญา
1	การพัฒนารูปแบบการเสริมสร้างคุณลักษณะ ความเป็นครูยุคใหม่ด้วยกระบวนการคิดอย่างมี วิจารณญาณ	ผศ.ดร.วิลาวัลย์ จารุอริยานนท์	428,500	2/2558	1 ต.ค.57
2	การพัฒนารูปแบบการส่งเสริมสมรรถนะวิจัย ครูพลศึกษาในเขตกรุงเทพมหานคร	ว่าที่ร้อยตรีปิยะปทีป แสงอุไร และคณะ	507,700	4/2558	1 ต.ค.57
รวมทั้งสิ้น			936,200		

**รายละเอียดโครงการวิจัยที่ได้รับการสนับสนุนจากงบประมาณแผ่นดิน
ประเภทงานวิจัย เพื่อสร้างองค์ความรู้ ปีงบประมาณ 2558
คณะมนุษยศาสตร์และสังคมศาสตร์**

ที่	ชื่อโครงการ	ผู้รับผิดชอบ	งบประมาณ	เลขที่ สัญญา	วันที่ทำ สัญญา
1	การเพิ่มมูลค่าทางภูมิปัญญาท้องถิ่นผ่านระบบ การจัดการแหล่งเรียนรู้และการอนุรักษ์ ทรัพยากรธรรมชาติและสิ่งแวดล้อม: กรณีศึกษา เครือข่ายป่าชุมชนเขาราวเทียนทอง จังหวัด ชัยนาท	ดร.สุภานี นวกุล และคณะ	182,200	12/2558	2 มี.ค.58
2	ภูมิปัญญาท้องถิ่น : การอนุรักษ์พรรณพฤษชาติ ไม้มงคล อำเภอสรรคบุรี จังหวัดชัยนาท	นางวาสนา โปร่งจิต และคณะ	341,100	10/2558	1 ต.ค.57
3	การออกแบบพัฒนาตราสัญลักษณ์และรูปลักษณ์ บรรจุภัณฑ์ เพื่อเชื่อมโยง การท่องเที่ยว เชิงวัฒนธรรมสำหรับผลิตภัณฑ์สุขภาพและ ความงามของกลุ่มวิสาหกิจชุมชน จังหวัดชัยนาท	ผศ.ประชิด ทิณบุตร และคณะ	490,400	3/2558	1 ต.ค.57
รวมทั้งสิ้น			1,013,700		

รายละเอียดโครงการวิจัยที่ได้รับการสนับสนุนจากงบประมาณแผ่นดิน
ประเภทงานวิจัย เพื่อสร้างองค์ความรู้ ปีงบประมาณ 2558
คณะวิทยาการจัดการ

ที่	ชื่อโครงการ	ผู้รับผิดชอบ	งบประมาณ	เลขที่ สัญญา	วันที่ทำ สัญญา
1	การบูรณาการการสื่อสารในครอบครัวและ การสื่อสารแบบมีส่วนร่วมของชุมชนเพื่อ พัฒนารูปแบบการป้องกันการตั้งครรภ์ของเด็ก และเยาวชนไทยในจังหวัดชัยนาท	ผศ.ดร.จุไรรัตน์ ทองคำชื่นวิวัฒน์ และคณะ	470,100	5/2558	1 ต.ค.57
2	รูปแบบการท่องเที่ยวกจากข้อมูลการแบ่งปัน ข้อมูลบนเว็บไซต์สังคมออนไลน์ด้วยเทคนิค การทำเหมืองข้อมูล กรณีศึกษา จังหวัดชัยนาท	น.ส.ภัทรมน กล้าอาษา และคณะ	225,300	6/2558	1 ต.ค.57
	รวมทั้งสิ้น		695,400		

รายละเอียดโครงการวิจัยที่ได้รับการสนับสนุนจากงบประมาณแผ่นดิน
 ประเภทงานวิจัย เพื่อสร้างองค์ความรู้ ปีงบประมาณ 2558
 วิทยาลัยการแพทย์ทางเลือก

ที่	ชื่อโครงการ	ผู้รับผิดชอบ	งบประมาณ	เลขที่ สัญญา	วันที่ทำ สัญญา
1	เปรียบเทียบปริมาณสารออกฤทธิ์ของ ดอกสายน้ำผึ้งที่ปลูกในประเทศไทยและ ประเทศจีน	นายพัฒนพงศ์ จินตามงคล และคณะ	331,600	1/2558	1 ต.ค.57
	รวมทั้งสิ้น		331,600		

รายละเอียดโครงการวิจัยที่ได้รับการสนับสนุนจากงบประมาณแผ่นดิน
ประเภทงานวิจัย เพื่อสร้างองค์ความรู้ ปีงบประมาณ 2558
สถาบันวิจัยและพัฒนา

ที่	ชื่อโครงการ	ผู้รับผิดชอบ	งบประมาณ
1	โครงการบริหารจัดการติดตามและเผยแพร่งานวิจัย มหาวิทยาลัยราชภัฏจันทรเกษม	สถาบันวิจัยและพัฒนา	1,407,860
	รวมทั้งสิ้น		1,407,860

ภาคผนวก ข

รายชื่ออาจารย์ที่ได้รับทุนอุดหนุนการวิจัยงบประมาณแผ่นดิน
โครงการวิจัยเพื่อสนับสนุนการพัฒนาชุมชนและท้องถิ่น มหาวิทยาลัยราชภัฏจันทรเกษม

รายละเอียดโครงการวิจัยที่ได้รับการสนับสนุนการวิจัยงบประมาณแผ่นดิน
โครงการวิจัยเพื่อสนับสนุนการพัฒนาชุมชนและท้องถิ่น มหาวิทยาลัยราชภัฏจันทรเกษม
ปีงบประมาณ 2558
คณะวิทยาศาสตร์

ที่	ชื่อโครงการ	ผู้รับผิดชอบ	สำนัก/คณะ	งบประมาณ	เลขที่ สัญญา	วันที่ทำ สัญญา
1	ฐานข้อมูลการตรวจกรองหาสารมีฤทธิ์ทาง ชีวภาพจากพืชสมุนไพรไทยบริเวณ มหาวิทยาลัยราชภัฏจันทรเกษม	ดร.พรเทพ ชมชื่น	วิทยาศาสตร์	440,000	14/2558	15 มิ.ย.58
	รวมทั้งสิ้น			440,000		

รายละเอียดโครงการวิจัยที่ได้รับการสนับสนุนการวิจัยงบประมาณแผ่นดิน
โครงการวิจัยเพื่อสนับสนุนการพัฒนาชุมชนและท้องถิ่น มหาวิทยาลัยราชภัฏจันทรเกษม
ปีงบประมาณ 2558
คณะศึกษาศาสตร์

ที่	ชื่อโครงการ	ผู้รับผิดชอบ	สำนัก/คณะ	งบประมาณ	เลขที่ สัญญา	วันที่ทำ สัญญา
1	การพัฒนารูปแบบแหล่งทรัพยากรการเรียนรู้ตลอดชีวิตระดับจังหวัดตามแนวปรัชญาเศรษฐกิจพอเพียง	ดร.ชวนิดา สุวานิช	ศึกษาศาสตร์	450,000	13/2558	19 มิ.ย.58
2	การพัฒนาแบบชุดการสอนกิจกรรมแนะแนวที่มีต่อการยับยั้งชั่งใจด้านการมีเพศสัมพันธ์ก่อนวัยอันควร ของนักเรียนระดับมัธยมศึกษาตอนต้นจังหวัดชัยนาท	ดร.ฐิติวัสส์ สุขป้อม	ศึกษาศาสตร์	465,000	15/2558	31 ก.ค.58
	รวมทั้งสิ้น			915,000		

รายละเอียดโครงการวิจัยที่ได้รับการสนับสนุนการวิจัยงบประมาณแผ่นดิน
โครงการวิจัยเพื่อสนับสนุนการพัฒนาชุมชนและท้องถิ่น มหาวิทยาลัยราชภัฏจันทรเกษม
ปีงบประมาณ 2558
สถาบันวิจัยและพัฒนา

ที่	ชื่อโครงการ	ผู้รับผิดชอบ	งบประมาณ
1	โครงการบริหารจัดการติดตามและเผยแพร่งานวิจัย มหาวิทยาลัยราชภัฏจันทรเกษม	สถาบันวิจัยและพัฒนา	150,800
	รวมทั้งสิ้น		150,800

รายละเอียดโครงการที่ได้รับการสนับสนุนจากงบประมาณแผ่นดิน
ปีงบประมาณ 2558
คณะศึกษาศาสตร์

ที่	ชื่อโครงการ	หัวหน้าโครงการ	งบประมาณ
1	โครงการส่งเสริมศักยภาพการเรียนรู้สวนพฤกษศาสตร์ โรงเรียน	ผศ.ดร.สุรางค์ ธรรมโฆหาร และคณะ	55,500
	รวมทั้งสิ้น		55,500

รายละเอียดโครงการที่ได้รับการสนับสนุนจากงบประมาณแผ่นดิน
ปีงบประมาณ 2558
สำนักวิทยบริการและเทคโนโลยีสารสนเทศ

ที่	ชื่อโครงการ	หัวหน้าโครงการ	งบประมาณ
1	โครงการปรับปรุงศูนย์ข้อมูลพันธกรรมพีช	นายเกียรติพงษ์ ยอดเยี่ยมแกร และคณะ	150,000
รวมทั้งสิ้น			150,000

ภาคผนวก ค

รายชื่ออาจารย์ที่ได้รับทุนอุดหนุนการวิจัยงบประมาณแผ่นดิน

โครงการวิจัยอนุรักษ์พันธุกรรมพืชอันเนื่องมาจากพระราชดำริ

สมเด็จพระเทพรัตนราชสุดาฯ สยามบรมราชกุมารี(อพ.สธ.) มหาวิทยาลัยราชภัฏจันทรเกษม

รายละเอียดโครงการวิจัยที่ได้รับการสนับสนุนการวิจัยงบประมาณแผ่นดิน
โครงการวิจัยอนุรักษ์พันธุกรรมพืชอันเนื่องมาจากพระราชดำริ
สมเด็จพระเทพรัตนราชสุดาฯ สยามบรมราชกุมารี(อพ.สธ.) มหาวิทยาลัยราชภัฏจันทรเกษม
คณะวิทยาการจัดการ

ที่	ชื่อโครงการ	ผู้รับผิดชอบ	สำนัก/คณะ	งบประมาณ	เลขที่ สัญญา	วันที่ทำ สัญญา
1	การจัดการภูมิปัญญาท้องถิ่นและวัฒนธรรม ในพื้นที่และนอกพื้นที่ปกป้องพันธุกรรมพืช จังหวัดชัยนาท เพื่อการอนุรักษ์ สืบทอดและ การใช้เชิงพาณิชย์	ผศ.ดร.ทัศนีย์ เจนวนิธิสุข และคณะ	วิทยาการจัดการ	958,940	อพ.สธ. 1/2558	1 ต.ค.57
	รวมทั้งสิ้น			1,059,600		

รายละเอียดโครงการวิจัยที่ได้รับการสนับสนุนการวิจัยงบประมาณแผ่นดิน
โครงการวิจัยอนุรักษ์พันธุกรรมพืชอันเนื่องมาจากพระราชดำริ
สมเด็จพระเทพรัตนราชสุดาฯ สยามบรมราชกุมารี(อพ.สธ.) มหาวิทยาลัยราชภัฏจันทรเกษม
สถาบันวิจัยและพัฒนา

ที่	ชื่อโครงการ	ผู้รับผิดชอบ	งบประมาณ
1	โครงการบริหารจัดการวิจัยสำหรับติดตามและเผยแพร่ผลงานวิจัยการจัดการภูมิปัญญาท้องถิ่นและวัฒนธรรมในพื้นที่และนอกพื้นที่ปักษ์พันธุกรรมพืช	สถาบันวิจัยและพัฒนา	100,660
	รวมทั้งสิ้น		100,660

ภาคผนวก ง
รายชื่ออาจารย์ที่ได้รับทุนอุดหนุนการวิจัยงบรายได้ สำหรับอาจารย์
ประจำปีงบประมาณ 2558

รายละเอียดโครงการวิจัยที่ได้รับการสนับสนุนจากงบประมาณเงินรายได้
ปีงบประมาณ 2558
คณะเกษตรและชีวภาพ

ที่	ชื่อโครงการ	ผู้รับผิดชอบ	งบประมาณ	เลขที่ สัญญา	วันที่ทำ สัญญา
1	การศึกษาสภาวะที่เหมาะสมในการสกัดแอนโทไซยานินจากกากผลมะนาวไม่รู้รูโห่ (<i>Carissa Carandas</i> L.) ในอุตสาหกรรมเครื่องดื่มน้ำสมุนไพร	ดร.จันทรรัตน์ พิชญภณ	199,650	01/58	15 มิ.ย.58
	รวมทั้งสิ้น		199,650		

**รายละเอียดโครงการวิจัยที่ได้รับการสนับสนุนจากงบประมาณเงินรายได้
ปีงบประมาณ 2558
คณะวิทยาศาสตร์**

ที่	ชื่อโครงการ	ผู้รับผิดชอบ	งบประมาณ	เลขที่สัญญา	วันที่ทำสัญญา
1	องค์ประกอบทางเคมีและฤทธิ์ทางชีวภาพจากต้นปลาไหลเผือก	ดร.ตฤณกร เกตุกุลพันธ์ ดร.กิตติพล กสิภาร	183,120	05/58	15 มิ.ย. 58
2	การทำความเข้าใจข้อมูลที่แสดงบนฉลากสารกำจัดศัตรูพืชของเกษตรกรผู้ปลูกผักในอำเภอมโนรมย์ จังหวัดชัยนาท	ผศ.ดร.เฉลิมเกียรติ ดุลสัมพันธ์ รศ.ดร.สุภาภย์ ดุลสัมพันธ์	142,200	09/58	15 มิ.ย. 58
3	การใช้เทคนิคทางคณิตศาสตร์เพื่อสร้างตัวแบบสำหรับการออมในอนาคตและการประยุกต์ใช้กับผลิตภัณฑ์ประกันชีวิต	นายนราธิป อิศรานุสรณ์	109,045	06/58	15 มิ.ย. 58
4	การสร้างแบบจำลองเชิงสถิติในการทำนายระยะเวลาของการเกิดแผ่นดินไหวบริเวณประเทศไทย	ดร.สิริทิพ วะสินรัตน์ ดร.พิธาน ไพโรจน์	136,080	17/58	1 ก.ย. 58
5	การพัฒนาอิฐทางเท้าจากขยะพลาสติก	ผศ.สมนึก ธัญญาวินิชกุล ผศ.เอกพรรณ ธัญญาวินิชกุล	180,000	19/58	1 ก.ย. 58
6	การพัฒนาเครื่องมือตรวจวัดสภาพต้านทานไฟฟ้าในงานสำรวจธรณีวิทยาใต้ผิวดิน	ดร.พิธาน ไพโรจน์ นายณัฐพล ใจสำรวม	207,375	18/58	1 ก.ย. 58
7	การพัฒนาชุดฝึกอบรมเรื่องการสร้างหุ่นยนต์สมองกลอัจฉริยะเดินตามเส้นผลิตพลังงานเพื่ออนาคตสำหรับนักเรียนระดับมัธยมศึกษา	นายวิชัย จิตต์ประสงค์	154,547	20/58	1 ก.ย. 58
8	ผลการของการฝึกสมรรถภาพทางจิตใจที่มีต่อความสามารถทางการกีฬา การจัดการความเครียดและความก้าวร้าวทางการกีฬา	นางสาวเอกรัตน์ อ่อนน้อม นายยุทธนา เรียนสร้อย นางสาวชนัญญาญจน์ แสงประสาน	160,425	24/58	14 ก.ย. 58

**รายละเอียดโครงการวิจัยที่ได้รับการสนับสนุนจากงบประมาณเงินรายได้
ปีงบประมาณ 2558
คณะวิทยาศาสตร์**

ที่	ชื่อโครงการ	ผู้รับผิดชอบ	งบประมาณ	เลขที่สัญญา	วันที่ทำสัญญา
9	การบูรณาการปัจจัยด้านเศรษฐกิจและสังคมที่สนับสนุนการพัฒนาพื้นที่จุดเปลี่ยนถ่ายสัญจร : กรณีศึกษาพื้นที่รอบสถานีรถไฟ กรุงเทพมหานคร	ดร.ดวงพร กาศาสปิ (ประเสริฐสรรพกิจ)	120,000	33/57	2 มิ.ย.57
รวมทั้งสิ้น			1,392,792		

หมายเหตุ : โครงการวิจัยลำดับที่ 9 ได้รับทุนจาก แหล่งทุนสำนักงานกองทุนสนับสนุนงานวิจัย (สกว.) ซึ่งมหาวิทยาลัยราชภัฏจันทรเกษม ต้องนำงบประมาณเงินรายได้ ประจำปีงบประมาณ 2558 สมทบให้กับนักผู้วิจัย ปีละ 120,000 บาท (สถาบันวิจัยและพัฒนา จึงต้องนำงบประมาณมานับรวม แต่ไม่นับจำนวนโครงการวิจัย เพราะนำไปนับโครงการวิจัยที่แหล่งทุนภายนอกแล้วนั้น)

รายละเอียดโครงการวิจัยที่ได้รับการสนับสนุนจากงบประมาณเงินรายได้
ปีงบประมาณ 2558
คณะศึกษาศาสตร์

ที่	ชื่อโครงการ	ผู้รับผิดชอบ	งบประมาณ	เลขที่ สัญญา	วันที่ทำ สัญญา
1	จิตอาสาของนักศึกษามหาวิทยาลัยราชภัฏ ในเขตกรุงเทพมหานคร	ดร.ณัฐชуда สุภาพจน์	91,425	08/58	15 มิ.ย. 58
	รวมทั้งสิ้น		91,425		

รายละเอียดโครงการวิจัยที่ได้รับการสนับสนุนจากงบประมาณเงินรายได้

ปีงบประมาณ 2558

คณะมนุษยศาสตร์และสังคมศาสตร์

ที่	ชื่อโครงการ	ผู้รับผิดชอบ	งบประมาณ	เลขที่ สัญญา	วันที่ทำ สัญญา
1	การประเมินหลักสูตรศิลปศาสตรบัณฑิต สาขาวิชารัฐประศาสนศาสตร์ พ.ศ.2554 คณะมนุษยศาสตร์และสังคมศาสตร์ มหาวิทยาลัยราชภัฏจันทรเกษม	น.ส.ณพัชญ์ปภา ราศี นายพงศกร ศรีรงค์ทอง น.ส.เกษร เกษมชื่นยศ	103,155	02/58	15 มิ.ย. 58
2	คุณภาพชีวิตการทำงานของบุคลากรสำนักงานเขตจตุจักรเขตบางเขน และเขตลาดพร้าว	นายพงศกร ศรีรงค์ทอง น.ส.ณพัชญ์ปภา ราศี น.ส.เกษร เกษมชื่นยศ	97,203	03/58	15 มิ.ย.58
3	สาเหตุของปัญหาที่มีผลกระทบต่อคะแนนสอบวัดระดับความรู้ภาษาจีนสำหรับธุรกิจ (BCT) ของนักศึกษาชั้นปีที่ 4 สาขาวิชาภาษาจีนธุรกิจ มหาวิทยาลัยราชภัฏจันทรเกษม	น.ส.สาทิสร์รัตน์ สิ้นธุธาน	48,900	07/58	15 มิ.ย. 58
4	ผลของการฝึกอบรมเพื่อพัฒนาสมรรถนะการคิดวิเคราะห์ของนักศึกษารัฐประศาสนศาสตร์ มหาวิทยาลัยราชภัฏจันทรเกษม	น.ส.สุจินดา ประเสริฐ	131,675	04/58	15 มิ.ย. 58
5	เปรียบเทียบผลสัมฤทธิ์ของนักศึกษาที่เรียนโดยใช้วิธีทัศน์ของคริสโตเฟอร์ ไรท์ และนักศึกษาที่เรียนตามปกติ เพื่อส่งเสริมความสามารถในการสื่อสารของนักศึกษาชั้นปีที่ 1 มหาวิทยาลัยราชภัฏจันทรเกษม	ดร.ณัฐพัชร สายเสนา	80,000	21/58	1 ก.ย. 58
รวมทั้งสิ้น			460,933		

รายละเอียดโครงการวิจัยที่ได้รับการสนับสนุนจากงบประมาณเงินรายได้
ปีงบประมาณ 2558
คณะวิทยาการจัดการ

ที่	ชื่อโครงการ	ผู้รับผิดชอบ	งบประมาณ	เลขที่ สัญญา	วันที่ทำ สัญญา
1	การเปิดรับสื่อ การรับรู้ข้อมูลข่าวสาร และ การเตรียมความพร้อมที่มีผลต่อการปรับตัว ของครูในโรงเรียนมัธยมศึกษาในเขต กรุงเทพมหานครได้บริบทอาเซียน	นายวรวิทย์ ภัคดีบุรุษ	80,000	16/58	1 ก.ย. 58
2	ปัจจัยการสื่อสารการตลาดที่ส่งผลต่อ พฤติกรรมการรับสารบนสื่อออนไลน์ในเขต กรุงเทพมหานคร	ดร. พลิษฐ์ โสภณพงศพัฒน์	80,000	24/58	15 ก.ย. 58
รวมทั้งสิ้น			160,000		

ภาคผนวก จ
รายชื่ออาจารย์ที่ได้รับทุนอุดหนุนการวิจัยงบรายได้
สำหรับอาจารย์ที่เข้าสู่ตำแหน่งทางวิชาการ
ประจำปีงบประมาณ 2558

รายละเอียดโครงการวิจัยที่ได้รับการสนับสนุนจากงบประมาณเงินรายได้
สำหรับอาจารย์ที่เข้าสู่ตำแหน่งทางวิชาการ
ปีงบประมาณ 2558
คณะวิทยาศาสตร์

ที่	ชื่อโครงการ	ผู้รับผิดชอบ	งบประมาณ	เลขที่ สัญญา	วันที่ทำ สัญญา
1	การจัดกำหนดการเชื่อมโยงในระบบเครือข่าย โดยใช้ทฤษฎีการระบายสีเส้นเชื่อมกราฟ	ผศ.ดร.บริบูรณ์ ศรีมาชัย	76,885	22/58	15 ก.ย. 58
	รวมทั้งสิ้น		76,885		

รายละเอียดโครงการวิจัยที่ได้รับการสนับสนุนจากงบประมาณเงินรายได้
สำหรับอาจารย์ที่เข้าสู่ตำแหน่งทางวิชาการ
ปีงบประมาณ 2558
คณะศึกษาศาสตร์

ที่	ชื่อโครงการ	ผู้รับผิดชอบ	งบประมาณ	เลขที่ สัญญา	วันที่ทำ สัญญา
1	ความฉลาดทางจิตวิญญาณและความฉลาดทางอารมณ์ที่มีผลต่อพฤติกรรมการเรียนของนักศึกษา คณะศึกษาศาสตร์มหาวิทยาลัยราชภัฏจันทรเกษม	ผศ.ดร.สันทนา วิจิตรเนาวรัตน์	100,000	07/58	15 มิ.ย. 58
	รวมทั้งสิ้น		100,000		

ภาคผนวก ฉ
รายชื่อนักศึกษาที่ได้รับทุนอุดหนุนการวิจัยจากงบรายได้
ประจำปีงบประมาณ 2558

รายละเอียดโครงการวิจัยที่ได้รับการสนับสนุนจากงบประมาณเงินรายได้ (งบนักศึกษา)

ปีงบประมาณ 2558

คณะเกษตรและชีวภาพ

ที่	ชื่อโครงการ	ผู้รับผิดชอบ	อาจารย์ที่ปรึกษา	งบประมาณ
1	การเลี้ยงไส้เดือนดิน <i>Eudrilus eugeniae</i> ด้วยมูลโคนมและกระดาษในอัตราส่วนต่างกัน	น.ส.บุษบง เกิดสุข	ผศ.โกเมนทร์ บุญเจือ	5,000
2	การเลี้ยงไส้เดือนสายพันธุ์ แอฟริกัน ไนท์ครอเลอร์ (African night crawler) ในอัตราส่วนมูลวัวกับมูลแพะหลายระดับ	น.ส.จันจิรา เมธาวุฒินันท์	ผศ.โกเมนทร์ บุญเจือ	5,000
3	ผลของถ่านชีวภาพในปริมาณที่แตกต่างกันต่อดินที่ผ่านการใช้ประโยชน์โดยทดสอบการเจริญเติบโตกับผักสลัดพันธุ์กรีนโอ๊ค	นายสถาพร พรหมมา	ผศ.โกเมนทร์ บุญเจือ	5,000
4	ทดสอบประสิทธิภาพปุ๋ยน้ำหมักร่วมกับธาตุเหล็กที่มีผลต่อการเจริญเติบโตต่อผักกาดหอมในระบบไฮโดรโปนิค (แบบ DRFT)	นายสุบัณฑิต เพิ่มพรพิทักษ์	ผศ.โกเมนทร์ บุญเจือ	5,000
5	ทดสอบประสิทธิภาพกากผงชูรสร่วมกับธาตุเหล็กที่มีต่อการเจริญเติบโตต่อผักกาดหอมในระบบไฮโดรโปนิคแบบ DRFT	นายทรงชัย แสงแก้ว	ผศ.โกเมนทร์ บุญเจือ	5,000
6	การศึกษาการเจริญเติบโตของข้าวพันธุ์ GS14592 เหลืองอ่อนในกระถางโดยการใช้ปุ๋ยอินทรีย์น้ำจากปลาน้ำจืด	นายศรุต โคละทัต	นายอุดมศักดิ์ ผ่องศรี	5,000
7	การพัฒนาผลิตภัณฑ์ขนมปังกรอบหอมแดง	น.ส.จิราภรณ์ โปร่งจิต	ดร.สันติธรรม โชติประทุม	5,000
	รวมทั้งสิ้น			35,000

รายละเอียดโครงการวิจัยที่ได้รับการสนับสนุนจากงบประมาณเงินรายได้ (งบนักศึกษา)

ปีงบประมาณ 2558

คณะวิทยาศาสตร์

ที่	ชื่อโครงการ	ผู้รับผิดชอบ	อาจารย์ที่ปรึกษา	งบประมาณ
1	ผลของสารสกัดหยาบจากต้นตีนเป็ดน้ำ (<i>Cerbera odollam</i> Gaerth.) ต่อหนอนกระทู้ผัก (<i>Spodoptera litura</i> Fabricius)	น.ส.พนัชกร สมสร้อย	ดร.สุกานดา ไชยยง	5,000
2	การเปรียบเทียบทางสัณฐานวิทยาและชีววิทยาบางประการของม้าน้ำสามจุด (<i>Hippocampus trimaculatus</i>) ระหว่างอ่าวไทยและทะเลอันดามัน	น.ส.ทฤทัย ลำไธสง	น.ส.ปาริฉัตร ลักษณะวิมล	5,000
3	การเปรียบเทียบทางสัณฐานวิทยาและชีววิทยาบางประการของม้าน้ำหนาม (<i>Hippocampus spinosissimus</i>) ระหว่างอ่าวไทยและทะเลอันดามัน	น.ส.มาริยา บาเหะ	น.ส.ปาริฉัตร ลักษณะวิมล	5,000
4	การเสริมฤทธิ์ต้านอนุมูลอิสระของไวน์ลูกหว่าด้วยเห็ดหมื่นปี(<i>Ganoderma lucidum</i>) และยอมารับ	น.ส.เขมวิภา ทองคำศรี	นายพิสุทธิ์ พวงนาค	5,000
5	การเสริมฤทธิ์ต้านอนุมูลอิสระของไวน์มะเฒ่าด้วยเปลือกมังคุด	น.ส.สุกัญญา โครตเสนา	นายพิสุทธิ์ พวงนาค	5,000
6	การพัฒนาหลักสูตรอาหารที่เหมาะสมในการชักนำการสร้างสโตรมาและสารคอร์โดเซพินของดั่งถั่งเช่า (<i>Cordyceps militaris</i>)	น.ส.กนิษฐา พลธา	ดร.ภคณัฐ พลายนาม	5,000
7	ผลของ 6-เบนซิลอะมิโนพิวรีนที่มีต่อการชักนำให้เพิ่มจำนวนยอดของกล้วยไม้สกุลหวาย (<i>Dendrobium</i> sp.) โดยการเพาะเลี้ยงเนื้อเยื่อ	น.ส.ณัฐชยา จันทร์เต็ม	ผศ.พรทิพย์ เทิดบารมี	5,000
8	ฤทธิ์ทางชีวภาพของน้ำมันหอมระเหยจากผักแปม (<i>Artocarpus camansi trifoliatus</i>) ต่อการต้านเชื้อ <i>Escherichia coli</i> และ <i>Staphylococcus aureus</i>	นายชวณัฐ พงษ์หวั่น	รศ.ดร.สุภาภย์ ดุลสัมพันธ์	5,000
9	สารต้านอนุมูลอิสระและฤทธิ์ทางชีวภาพของน้ำมันเมล็ดขนุนสำหรับต่อต้านเชื้อ <i>Escherichia coli</i>	นายพงษ์สวัสดิ์ ปานนาค	ผศ.ดร.เฉลิมเกียรติ ดุลสัมพันธ์	5,000
10	ผลของการฝึกตารางเก้าช่องด้วยมือที่มีต่อเวลาปฏิกิริยาการตอบสนองของตากับมือในนักเรียนชั้นมัธยมศึกษาปีที่ 1 โรงเรียนพรพระร่วงประสิทธิ์	น.ส.ทิฆัมพร ทิมโป่งแก้ว นายธวัชชัย ชาคะวิเวก	นายยุทธนา เรียนสร้อย	5,000
11	ผลของการฝึกด้วยเครื่องลากถ่วงน้ำหนักด้วยน้ำหนักแตกต่างกันที่มีผลต่อความเร็วในระยะทาง 20 เมตร ของนักฟุตบอล มหาวิทยาลัยราชภัฏจันทรเกษม	นายรัฐกิตติ์ กักเงิน นายพงศกร กันประเสริฐ	นายธงทอง ทรงสุภาพ	5,000

รายละเอียดโครงการวิจัยที่ได้รับการสนับสนุนจากงบประมาณเงินรายได้ (งบนักศึกษา)

ปีงบประมาณ 2558

คณะวิทยาศาสตร์ (ต่อ)

ที่	ชื่อโครงการ	ผู้รับผิดชอบ	อาจารย์ที่ปรึกษา	งบประมาณ
12	การเปรียบเทียบผลของการฝึก T25 ในระดับความหนัก Alpha กับการฝึก Body Combat ที่มีต่อเปอร์เซ็นต์ไขมัน	นายปฏิยุทธ์ จิตต์ประเสริฐ นายยลยศ ทองฝาง	ดร.ดิฐฐชัย จันทร์कुณา	5,000
13	ผลการฝึกพลัยโอเมตริกที่มีต่อความสามารถในการกระโดดสูงของนักกีฬาวอลเลย์บอล	น.ส.ชนิษฐา โมลา น.ส.ภัทรานิษฐ์ ธรรมพันธ์	ดร.ดิฐฐชัย จันทร์कुณา	5,000
14	เครื่องสูบน้ำพลังงานแสงอาทิตย์	นายสุรวัช รัฐการโกวิบูลย์	นายณัฐพล ใจสำรวม	5,000
	รวมทั้งสิ้น			70,000

รายละเอียดโครงการวิจัยที่ได้รับการสนับสนุนจากงบประมาณเงินรายได้ (งบนักศึกษา)

ปีงบประมาณ 2558

คณะศึกษาศาสตร์

ที่	ชื่อโครงการ	ผู้รับผิดชอบ	อาจารย์ที่ปรึกษา	งบประมาณ
1	ความภาคภูมิใจต่อสถาบันของนักศึกษา มหาวิทยาลัยราชภัฏจันทรเกษม	น.ส.นฤมล หลักคำ	ผศ.กิดานันท์ ชำนาญเวช	2,500
2	ความผูกพันต่อองค์การของบุคลากรสายสนับสนุนวิชาการ มหาวิทยาลัยราชภัฏจันทรเกษม	น.ส.ธารีรัตน์ ชูลี	ดร.ณัฐชูดา สุภาพจน์	2,500
3	ความพึงพอใจต่ออาจารย์ที่ปรึกษาของนักศึกษามหาวิทยาลัยราชภัฏจันทรเกษม	นายชนะศักดิ์ คัมภีรานนท์	ผศ.กิดานันท์ ชำนาญเวช	2,500
4	เจตคติต่อการประกอบอาชีพอิสระของนักศึกษามหาวิทยาลัยราชภัฏจันทรเกษม	น.ส.จุฬาลักษณ์ นักเรียน	ผศ.กิดานันท์ ชำนาญเวช	2,500
5	พฤติกรรมการดูแลสุขภาพตนเองของบุคลากรสายสนับสนุนวิชาการมหาวิทยาลัยราชภัฏจันทรเกษม	น.ส.ชลดา อีสโร	ผศ.กิดานันท์ ชำนาญเวช	2,500
6	เจตคติที่มีต่อกิจกรรมจิตอาสาของนักศึกษามหาวิทยาลัยราชภัฏจันทรเกษม	นายภูมิพัฒน์ วิศลยาวัฒน์	ผศ.กิดานันท์ ชำนาญเวช	2,500
7	คุณลักษณะที่พึงประสงค์ของอาจารย์ผู้สอนในความคิดเห็นของนักศึกษามหาวิทยาลัยราชภัฏจันทรเกษม	นายสิริชัย โพธิ์ศรีทอง	นายสาธิต ใจตรง	2,500
8	ความพึงพอใจของประชาชนที่มีต่อการให้บริการของฝ่ายพัฒนาชุมชนและสวัสดิการสังคม สำนักงานเขตวังทองหลาง	น.ส.อศิวรรณ ศันธนะ	ดร.ณัฐชูดา สุภาพจน์	2,500
9	การปรับตัวด้านบทบาทหน้าที่ของผู้สูงอายุ (60 ปีขึ้นไป) ที่อาศัยในชุมชน เขตวังทองหลาง	น.ส.พรรณนิดา สุวิหะศิริ	ดร.ณัฐชูดา สุภาพจน์	2,500
10	ความพึงพอใจต่อศูนย์อาหารในมหาวิทยาลัยราชภัฏจันทรเกษมของนักศึกษามหาวิทยาลัยราชภัฏจันทรเกษม	น.ส.เจกิตาน์ มูลไธสง	ผศ.ยะผาด วิวัฒน์พงษ์	2,500
11	ความสัมพันธ์ระหว่างความรู้เรื่องพลังงานไฟฟ้ากับพฤติกรรมการมีส่วนร่วมประหยัดพลังงานไฟฟ้าของนักศึกษามหาวิทยาลัยราชภัฏจันทรเกษม	น.ส.นุชนาถ ศิลปศาสตร์	ดร.ณัฐชูดา สุภาพจน์	2,500
12	การรักษานวลสวนตัวของนักศึกษาเพศหญิงมหาวิทยาลัยราชภัฏจันทรเกษม	น.ส.ศศิธร อนันตะภักดิ์	ดร.ณัฐชูดา สุภาพจน์	2,500

รายละเอียดโครงการวิจัยที่ได้รับการสนับสนุนจากงบประมาณเงินรายได้ (งบนักศึกษา)

ปีงบประมาณ 2558

คณะศึกษาศาสตร์ (ต่อ)

ที่	ชื่อโครงการ	ผู้รับผิดชอบ	อาจารย์ที่ปรึกษา	งบประมาณ
13	ความสัมพันธ์ระหว่างพฤติกรรมการเรียนรู้กับผลสัมฤทธิ์ทางการเรียนของนักศึกษา มหาวิทยาลัยราชภัฏจันทรเกษม	น.ส.โสธญา ลังกาดี	ผศ.กิดานันท์ ชำนาญเวช	2,500
14	ความต้องการกิจกรรมนันทนาการของบุคลากรสายสนับสนุนวิชาการ มหาวิทยาลัยราชภัฏจันทรเกษม	น.ส.ขวัญญา สีกัน	ดร.ณัฐชูดา สุภาพจน์	2,500
15	ความพึงพอใจต่ออาคารสถานที่ของนักศึกษา มหาวิทยาลัยราชภัฏจันทรเกษม	น.ส.สุกัญญา นกยูง	นายสาธิต ใจตรง	2,500
16	พฤติกรรมการปฏิบัติตามกฎหมายจราจรของนักศึกษา มหาวิทยาลัยราชภัฏจันทรเกษม	น.ส.ประวีณา คงเมือง	ดร.ณัฐชูดา สุภาพจน์	2,500
17	ลักษณะความเป็นกัลยาณมิตร ของนักศึกษาวิชาชีพครู มหาวิทยาลัยราชภัฏจันทรเกษม	น.ส.ยอดขวัญ แซ่เฮ้ง	นายสาธิต ใจตรง	2,500
18	พฤติกรรมการบริโภคสื่อด้วยปัญญาของนักศึกษา มหาวิทยาลัยราชภัฏจันทรเกษม	น.ส.สุชานาถ อรุณโชติ	ผศ.กิดานันท์ ชำนาญเวช	2,500
19	การพัฒนาผลสัมฤทธิ์ทางการเรียนคณิตศาสตร์ และเจตคติ เรื่องจำนวนจริงของนักเรียน ชั้นมัธยมศึกษาปีที่ 2 ที่ได้รับการจัดกิจกรรมการเรียนรู้แบบ 4 MAT	น.ส.เจนจิรา ดาวสือ	นายสุรชัย วงศ์จันเสื่อ	3,000
20	ผลการจัดการเรียนรู้แบบสืบสวนสอบสวนที่เน้นการใช้คำถามหมวกความคิดหกใบ เรื่อง สมการเชิงเส้นตัวแปรเดียวที่มีผลสัมฤทธิ์ทางการเรียน และความสามารถในการคิดวิเคราะห์ทางคณิตศาสตร์ของนักเรียนชั้นมัธยมศึกษาปีที่ 1	น.ส.นิภารัตน์ สิงหาอาจ	นายสุรชัย วงศ์จันเสื่อ	3,000
21	การพัฒนาผลสัมฤทธิ์ทางการเรียนรายวิชาคณิตศาสตร์ นำรู้ (ค 23206) โดยใช้แบบฝึกทักษะเรื่อง การแยกตัวประกอบพหุนาม ชั้นมัธยมศึกษาปีที่ 3 โรงเรียนราชวินิตบางเขน กรุงเทพมหานคร	น.ส.นุชนภา ใจห้าว	นายสุรชัย วงศ์จันเสื่อ	3,000
22	การพัฒนาผลสัมฤทธิ์ทางการเรียนคณิตศาสตร์ เรื่อง ทฤษฎีบทพีทาโกรัส ของนักเรียนชั้นมัธยมศึกษาปีที่ 2 โรงเรียนราชวินิตบางเขน โดยใช้แบบฝึกทักษะคณิตศาสตร์	น.ส.ตรีชฎา ฉางตา	นายสุรชัย วงศ์จันเสื่อ	3,000

รายละเอียดโครงการวิจัยที่ได้รับการสนับสนุนจากงบประมาณเงินรายได้ (งบนักศึกษา)

ปีงบประมาณ 2558

คณะศึกษาศาสตร์ (ต่อ)

ที่	ชื่อโครงการ	ผู้รับผิดชอบ	อาจารย์ที่ปรึกษา	งบประมาณ
23	ความตระหนักในการเข้าสู่ประชาคมอาเซียนของ นักศึกษามหาวิทยาลัยราชภัฏจันทรเกษม	นายพงษ์เจตน์ วิชาวุฒิพงษ์	ดร.ณัฐชูดา สุภาพจน์	2,200
24	สัมพันธภาพในครอบครัวของนักศึกษามหาวิทยาลัย ราชภัฏจันทรเกษม	นางสาวพิรยา ไต่หลงหมาด	นายสาธิต ใจตรง	2,200
25	ความต้องการบริการแนะแนวของนักศึกษ มหาวิทยาลัยราชภัฏจันทรเกษม	น.ส.ชุตินา หอมสนิท	นายสาธิต ใจตรง	2,200
26	การปรับตัวทางอารมณ์ของนักศึกษามหาวิทยาลัย ราชภัฏจันทรเกษม	น.ส.กมลวรรณ บุญญาศักดิ์	นายสาธิต ใจตรง	2,200
27	ความวิตกกังวลด้านการเรียนของนักศึกษามหาวิทยาลัย ราชภัฏจันทรเกษม	น.ส.จุฑารัตน์ ปานอินทร์	ดร.จิตติวิมล สุขป้อม	2,200
	รวมทั้งสิ้น			68,000

ภาคผนวก ข
รายชื่ออาจารย์ที่ได้รับทุนอุดหนุนการวิจัยในชั้นเรียน
ประจำปีงบประมาณ 2558

รายละเอียดโครงการวิจัยที่ได้รับการสนับสนุนจากงบประมาณรายได้ (วิจัยในชั้นเรียน)

ปีงบประมาณ 2558

ที่	ชื่อโครงการ	ผู้รับผิดชอบ	สำนัก/คณะ	งบประมาณ	เลขที่ สัญญา	วันที่ทำ สัญญา
1	ผลการใช้นั่งสื่ออิเล็กทรอนิกส์ เรื่อง การวัดแสงเพื่อการถ่ายภาพสำหรับนักศึกษา ชั้นปีที่ 2 หลักสูตรเทคโนโลยีการศึกษาและคอมพิวเตอร์ มหาวิทยาลัยราชภัฏ จันทรเกษม	ดร.ชนกานต์ สุวรรณทรัพย์	ศึกษาศาสตร์	10,000	11/58	1 ก.ค. 58
2	ผลของการจัดการเรียนรู้วิชาพลศึกษาที่มีต่อ ความฉลาดทางอารมณ์ของนักศึกษา สาขาวิชาพลศึกษา คณะศึกษาศาสตร์ มหาวิทยาลัยราชภัฏจันทรเกษม	นายคณิน ประยูรเกียรติ	ศึกษาศาสตร์	10,000	12/58	1 ก.ค. 58
3	การพัฒนาผลสัมฤทธิ์ทางการเรียน เรื่อง การจัดการชั้นเรียนโดยการใช้บทเรียน ออนไลน์สำหรับนักศึกษาชั้นปีที่ 3 สาขาวิชา พลศึกษา คณะศึกษาศาสตร์ มหาวิทยาลัย ราชภัฏจันทรเกษม	น.ส.ภาณุมาศ เศรษฐจันทร์	ศึกษาศาสตร์	10,000	13/58	1 ก.ค. 58
4	ผลสัมฤทธิ์ทางการเรียนวิชาหลักเบื้องต้น เกี่ยวกับระบบสารสนเทศโดยใช้อินโฟ กราฟิกส์ (infographic)	น.ส.โอปอ กลีบสกุล	วิทยาการจัดการ	10,000	14/58	1 ก.ค. 58
5	การพัฒนาทักษะการพูดภาษาฝรั่งเศสด้วย การแสดงบทบาทสมมติสำหรับนักศึกษา วิชาเอกการจัดการท่องเที่ยว คณะวิทยาการ จัดการ มหาวิทยาลัยราชภัฏจันทรเกษม	ดร.ปิยจิตร สังข์พานิช	มนุษยศาสตร์ฯ	10,000	23/58	1 มิ.ย. 58
6	การพัฒนาการเรียนการสอนเพื่อเพิ่ม ผลสัมฤทธิ์ทางการเรียนโดยใช้กระบวนการ กลุ่มในวิชาบัญชีเพื่อการจัดการ	ผศ.จิรวรรณ ปลั่งพงษ์พันธ์	วิทยาการจัดการ	10,000	15/58	8 ก.ค. 58
รวมทั้งสิ้น				60,000		

ภาคผนวก ฅ
รายชื่ออาจารย์ที่ได้รับทุนอุดหนุนการวิจัยจากสำนักงานคณะกรรมการการอุดมศึกษา
ประจำปีงบประมาณ 2558

รายละเอียดโครงการวิจัยที่ได้รับการสนับสนุนจากงบประมาณแผ่นดิน (สกอ.)

ปีงบประมาณ 2558

ที่	ชื่อโครงการ	ผู้รับผิดชอบ	สำนัก/คณะ	งบประมาณ	เลขที่สัญญา	วันที่ทำสัญญา
1	การพัฒนาทักษะการเรียนรู้ศตวรรษที่ 21 สำหรับ นักศึกษาปริญญาตรีของมหาวิทยาลัยราชภัฏจันทรเกษมผ่าน การเรียนรู้โดยใช้โครงงานเป็นฐาน	รศ.ดร.สุภาภย์ ดุลสัมพันธ์	วิทยาศาสตร์	200,000	4/2558	9 ก.พ.58
2	การศึกษาและพัฒนาบทเรียนท้องถิ่นด้านการฟื้นฟูอาหารของอำเภอพนมสารคาม จังหวัดฉะเชิงเทรา	น.ส.ภััสสรภรณ์ สมบูรณ์ศักดิ์	วิทยาศาสตร์	240,000	1/2558	2 ก.พ.58
3	การประยุกต์ใช้ข้อมูลความหลากหลายทางชีวภาพของสัตว์ขี้ปล้องขนาดใหญ่ในดิน เพื่อเป็นสื่อให้เกษตรกรใช้ตรวจสอบสุขภาพดินจากการทำการเกษตร	ผศ.โกเมนทร์ บุญเจือ	เกษตรและชีวภาพ	300,000	2/2558	19 ก.พ.58
4	การพัฒนาสมรรถนะขององค์กรชุมชนในการพัฒนาและใช้ทุนทางสังคมเพื่อสร้างความเข้มแข็งในการจัดการอนุรักษ์ความหลากหลายของทรัพยากรธรรมชาติและสิ่งแวดล้อม: กรณีศึกษาเครือข่ายป่าชุมชนเขาราวเทียนทองจังหวัดชัยนาท	ดร.ศาศวัต เพ็งแพ	มนุษยศาสตร์ฯ	280,000	3/2558	16 ก.พ.58
5	โครงการบริหารจัดการโครงการส่งเสริมการวิจัยในอุดมศึกษามหาวิทยาลัยราชภัฏจันทรเกษม	สถาบันวิจัยและพัฒนา	สถาบันวิจัยและพัฒนา	100,000	-	-
รวมทั้งสิ้น				1,120,000		

ภาคผนวก ญ
รายชื่ออาจารย์ที่ได้รับทุนอุดหนุนการวิจัยจากแหล่งทุนภายนอก
ประจำปีงบประมาณ 2558

**รายละเอียดโครงการวิจัยที่ได้รับการสนับสนุนจากงบประมาณแผ่นดิน
สำนักงานกองทุนสนับสนุนการวิจัย (สกว.)**

ที่	ชื่อโครงการ	ผู้รับผิดชอบ	สำนัก/คณะ	งบประมาณ
1	การบูรณาการปัจจัยด้านเศรษฐกิจและสังคม ที่สนับสนุนการพัฒนาพื้นที่จุดเปลี่ยนถ่าย สัญจร : กรณีศึกษาพื้นที่รอบสถานีรถไฟฟ้า กรุงเทพมหานคร	ดร.ดวงพร กาชาสปี (ประเสริฐสรรพกิจ)	คณะวิทยาศาสตร์	120,000
รวมทั้งสิ้น				120,000

หมายเหตุ : โครงการวิจัยที่ได้รับทุนจาก แหล่งทุนสำนักงานกองทุนสนับสนุนงานวิจัย (สกว.) มหาวิทยาลัยราชภัฏ
จันทรเกษม ต้องนำเงินรายได้ ประจำปีงบประมาณ 2558 สมทบให้กับนักวิจัย ปีละ จำนวน 120,000 บาท และ
สำนักงานกองทุนวิจัยสนับสนุนการวิจัย (สกว.) สมทบให้กับนักวิจัย ปีละ จำนวน 120,000 บาท รวมงบประมาณ
ทั้งสิ้น 240,000 บาท (สองแสนสี่หมื่นบาทถ้วน)

สถาบันวิจัยและพัฒนา จึงต้องนำงบประมาณเงินรายได้มานับรวม แต่ไม่นับจำนวนโครงการวิจัย
เพราะนำไปนับโครงการวิจัยที่ได้รับทุนสนับสนุนจากแหล่งทุนภายนอกแล้วนั้น

รายละเอียดโครงการวิจัยที่ได้รับการสนับสนุนจาก บริษัท สมิตีผล จำกัด
คณะวิทยาศาสตร์

ที่	ชื่อโครงการ	ผู้รับผิดชอบ	งบประมาณ
1	การศึกษาการเพาะเห็ด <i>Antrodia cinnamomea</i>	นายรัฐพล ศรประเสริฐ	1,000,000
	รวมทั้งสิ้น		1,000,000

รายละเอียดโครงการวิจัยที่ได้รับการสนับสนุนจาก สำนักงานส่งเสริมการปกครองท้องถิ่นจังหวัดชัยนาท
ศูนย์การศึกษามหาวิทยาลัยราชภัฏจันทรเกษม-ชัยนาท

ที่	ชื่อโครงการ	ผู้รับผิดชอบ	งบประมาณ
1	โครงการประเมินคุณธรรมและความโปร่งใสในการดำเนินงานขององค์กรปกครองส่วนท้องถิ่น	ผศ.ดร.สถาพร ถาวรอธิวาสน์ น.ส.ภัทรพร กิจชัยนุกูล	1,740,000
	รวมทั้งสิ้น		1,740,000

รายละเอียดโครงการวิจัยที่ได้รับการสนับสนุนจาก องค์กรปกครองส่วนท้องถิ่น
คณะวิทยาการจัดการ

ที่	ชื่อโครงการ	ผู้รับผิดชอบ	งบประมาณ
1	การประเมินความพึงพอใจองค์กรปกครองส่วนท้องถิ่น	นางสาวอาจารย์ ประจวบเหมาะ และคณะ	1,091,700
	รวมทั้งสิ้น		1,091,700

ภาคผนวก ฉ

รายชื่อบทความวิจัยของอาจารย์ที่ลงวารสารจันทร์เกษมสาร

**รายชื่อบทความวิจัยของอาจารย์ที่ลงวารสารจันทร์เกษมสาร
ปีที่ 21 ฉบับที่ 40 (มกราคม - มิถุนายน 2558)**

ที่	ชื่อเรื่อง	ผู้วิจัย
บทความวิชาการ		
1	กระบวนการทัศน์ในการวิจัยทางสังคมศาสตร์	รศ.ดร.สุมาลี ไชยสุภรากุล
บทความวิจัย		
2	ภาวะผู้นำของผู้บังคับบัญชาและความฉลาดทางอารมณ์ของตำรวจที่พยากรณ์จิตบริการของตำรวจ	นางสาวจรัญญา ฝาริโน นางสาวสุนทรี ศักดิ์ศรี
3	การนำหลักธรรมาภิบาลมาให้บริการประชาชนของสภากรุงเทพมหานคร เขตคลองสามวา กรุงเทพมหานคร	นายสุวิทย์ บุญมา นางชื่นอารมณ์ จันทิมาชัยอมร
4	การพัฒนาคุณภาพการบริหารจัดการธุรกิจที่พัก แบบมีส่วนร่วมของชุมชน	นายปรเมษฐ์ แสงอ่อน
5	การพัฒนาศักยภาพผู้นำท้องถิ่นเพื่อก้าวสู่ประชาคมอาเซียน ภาคกลาง : กรณีศึกษาจังหวัดพระนครศรีอยุธยาและจังหวัดปทุมธานี	ว่าที่ร้อยโททวีพงษ์ รินนาศักดิ์
6	การวิเคราะห์เนื้อเพลงที่สะท้อนความเชื่อและค่านิยม: กรณีศึกษาโครงการเพชรในเพลง	นางสาววรรษษา คูตระกูล
7	องค์ประกอบของการคุกคามทางเพศในชุมชนเสื่อใหญ่อุทิศ กรุงเทพมหานคร	นางสาวชลธิชา ทิพย์ประทุม รศ.ประสพชัย พสุนนท์
8	การมีส่วนร่วมของประชาชนในโครงการพัฒนาศักยภาพของหมู่บ้านและชุมชน SML	นายยศวัฒน์ คงมี
9	จิตวิญญาณความเป็นครูกับความก้าวหน้าในอาชีพที่พยากรณ์ความทุ่มเทในการทำงานของครู	นายภาวัต ตั้งเพชรเดโช นางสาวชวินีย์ พงศาพิชญ์
10	การศึกษาพฤติกรรมการเรียนรู้ด้วยการนำตนเองของนักศึกษามหาวิทยาลัยราชภัฏจันทร์เกษม	นางสาวสุจินดา ประเสริฐ
11	ผลสัมฤทธิ์ทางการเรียนคอมพิวเตอร์แอนิเมชันเบื้องต้น และความสามารถในการใช้เทคโนโลยีของนักเรียนชั้นมัธยมศึกษาปีที่ 3 ที่สอนโดยใช้ทฤษฎีการสร้างความรู้ด้วยตนเองโดยการสร้างสรรค์ชิ้นงาน	นางสาวสายใจ คุณบัวลา นางสาวมณฑิยา ชมดอกไม้ ดร.นพดล พรามณี

รายชื่อบทความวิจัยของอาจารย์ที่ลงวารสารจันทร์เกษมสาร
ปีที่ 21 ฉบับที่ 40 (มกราคม - มิถุนายน 2558) (ต่อ)

ที่	ชื่อเรื่อง	ผู้วิจัย
บทความวิจัย		
12	ปัจจัยที่มีอิทธิพลต่อความตั้งใจลาออกของพนักงานในบริษัท ชไนเดอร์ (ไทยแลนด์) จำกัด	นายพฤกษ์ สุพรรณาลัย รศ.ประสพชัย พสุนนท์
13	การพัฒนาทรัพยากรมนุษย์ตามแนวทางสากล	ผศ.ดร.บงอร เบ็ญจาธิกุล
14	ปัจจัยที่มีอิทธิพลต่อการจำแนกกลุ่มบัณฑิตใหม่ที่ได้งานและยังไม่ได้ งาน กรณีศึกษา : คณะวิทยาศาสตร์และเทคโนโลยี มหาวิทยาลัยธรรมศาสตร์	รศ.สำราญ มั่นทัพ รศ.ดร.เพ็ญแข อิศกินบอททอม รศ.ดร.ชินนะพงษ์ บำรุงทรัพย์ ผศ.เบญจมาศ ตุลยนิติกุล
15	ปัจจัยที่ส่งผลต่อพฤติกรรมการเรียนรู้ด้วยตนเองของนักศึกษา คณะศึกษาศาสตร์ มหาวิทยาลัยราชภัฏจันทร์เกษม	ผศ.ดร.อดิพล เปี้ยทอง นางเยาวภา โชติวิชัย นางศุภพิชญ์ ประเสริฐบุญ

**รายชื่อบทความวิจัยของอาจารย์ที่ลงวารสารจันทร์เกษมสาร
ปีที่ 21 ฉบับที่ 41 (กรกฎาคม - ธันวาคม 2558)**

ที่	ชื่อเรื่อง	ผู้วิจัย
บทความวิชาการ		
1	ผู้นำแห่งอนาคต เข้าใจวัฒนธรรมต่าง และรู้ทันโลก	ดร.ชาญชัย ชัยรุ่งเรือง
2	การบริหารจัดการการฝึกประสบการณ์วิชาชีพครูเพื่อพัฒนา คุณภาพครูยุคใหม่	ผศ.ดร.วิลาวัลย์ จารุอรียานนท์
บทความวิจัย		
3	การสร้างแบบประเมินการสนับสนุนพันธกิจด้านการวิจัยเพื่อการ ประกันคุณภาพการศึกษาภายในมหาวิทยาลัยราชภัฏจันทร์เกษม	นายวิมล มิระสิงห์
4	ปัจจัยที่ส่งผลต่อประสิทธิภาพการปฏิบัติงานของบุคลากรสาย สนับสนุนวิชาการ มหาวิทยาลัยราชภัฏสวนสุนันทา	น.ส.พนิดา นิลอรุณ รศ.ประสพชัย พสุนนท์
5	การพัฒนาทรัพยากรมนุษย์ขององค์กรปกครองส่วนท้องถิ่นตาม แนวทาง การบริหารจัดการภาครัฐแนวใหม่	นางวิภากร ไชยิตานนท์
6	รูปแบบการพัฒนาพฤติกรรมกรรมการปฏิบัติงานภายใต้หลักธรรมา ภิบาลของผู้ใหญ่บ้านใน จังหวัดร้อยเอ็ด	นายอภิชาติ เทพชมภู น.ส.เสาวลักษณ์ โกศลกิตติน อัมพร น.ส.ยุภาพร ยุภาศ
7	ความสัมพันธ์ระหว่างพฤติกรรมผู้นำของผู้บริหารสถานศึกษากับ การบริหารงานวิชาการของโรงเรียนในจังหวัดนนทบุรี สังกัด สำนักงานเขตพื้นที่การศึกษามัธยมศึกษา เขต 3	น.ส.ภาณชฎิยากร น้อยจันทร์
8	หลักสูตรการฝึกอบรมเพื่อพัฒนาเทคนิคการสอนของอาจารย์ สถาบันอุดมศึกษา	รศ.โกสุ่ม สายใจ
9	การพัฒนาความสามารถในการออกแบบการจัดการชั้นเรียนโดยใช้ กระบวนการจัดทำโครงร่างวิจัยเป็นฐานของนักศึกษาชั้นปีที่ 3 หลักสูตรครุศาสตรบัณฑิต วิทยาลัยการฝึกหัดครู มหาวิทยาลัย ราชภัฏพระนคร	น.ส.สุมนา โสทธิผลอนันต์
10	การวิเคราะห์พฤติกรรมผู้เรียน ที่เรียนด้วยระบบอิเล็กทรอนิกส์ในรายวิชา การเตรียมฝึกประสบการณ์วิชาชีพ โดยใช้เทคนิคเหมืองข้อมูล	น.ส.เล็กฤทัย ชันทองชัย นายจรัญ แสนราช

รายชื่อบทความวิจัยของอาจารย์ที่ลงวารสารจันทร์เกษมสาร
ปีที่ 21 ฉบับที่ 41 (กรกฎาคม – ธันวาคม 2558) (ต่อ)

ที่	ชื่อเรื่อง	ผู้วิจัย
บทความวิจัย		
11	การพัฒนาหลักสูตรฝึกอบรมเพื่อสร้างเสริมความสามารถในการแก้ปัญหาอย่างสร้างสรรค์สำหรับครูปฐมวัยในจังหวัดชัยนาท	ผศ.ดร.พัชรา พุ่มพชาติ
12	การพัฒนาทักษะการฟังและการพูด โดยใช้ชุดการสอนตามแนวการสอนแบบสื่อสารในรายวิชาภาษาอังกฤษสำหรับครูคณะศึกษาศาสตร์ มหาวิทยาลัยราชภัฏจันทร์เกษม	น.ส.กัญญาภัทร แสงแป้น น.ส.พรนภัส ทับทิมอ่อน
13	ผลการใช้หลักสูตรฝึกอบรมการพูดภาษาอังกฤษด้วยการวิเคราะห์ความต้องการทางภาษาเพื่อการประกอบอาชีพสำหรับผู้ขับรถโดยสารสาธารณะ (แท็กซี่)	ดร.ดวงกมล จิตติเวส
14	ปัจจัยที่ส่งผลต่อความเครียดของพนักงานโรงงานอุตสาหกรรมผลิตตัวเก็บประจุไฟฟ้าโทรศัพท์มือถือ	น.ส.สุธา พงศ์ถาวรภิญโญ รศ.ประสพชัย พสุนนท์
15	การให้บริการทางการแพทย์และสาธารณสุขกับคุณภาพชีวิตด้านสุขภาพของประชาชนเทศบาลตำบลปราสาททอง อำเภอบางปะอิน จังหวัดพระนครศรีอยุธยา	ดร.สุชินชยันต์ เพ็ชรนิล

คณะผู้จัดทำ

คณะกรรมการดำเนินงาน

1. ดร. วรรณารถ	ดวงอุดม	ผู้อำนวยการสถาบันวิจัยและพัฒนา
2. ดร. ปัญญา	ประดิษฐบาทุกา	รองผู้อำนวยการสถาบันวิจัยและพัฒนา
3. นางสาวจิตตานันท์	สิทธิสาร	รองผู้อำนวยการสถาบันวิจัยและพัฒนา
4. นางสาวมณฑารัตน์	ชูพินิจ	หัวหน้าสำนักงานผู้อำนวยการสถาบันวิจัยฯ
5. นายวิมล	มิระสิงห์	นักวิจัย
6. นางสาวกรวิกา	สุทธิโอฬาร	เจ้าหน้าที่บริหารงานทั่วไป
7. นางสาวภัทรพร	กิจชัยนุกูล	เจ้าหน้าที่วิจัย
8. นางสาวยวงทอง	มากเอียด	เจ้าหน้าที่บริหารงานทั่วไป
9. นายวิศรุต	พิพิธกุล	นักวิชาการคอมพิวเตอร์
10. นางสาววิลาวัลย์	ม่วงเสน	เจ้าหน้าที่บริหารงานทั่วไป

รวบรวมพิมพ์และออกแบบ

1. นางสาวมณฑารัตน์	ชูพินิจ	หัวหน้าสำนักงานผู้อำนวยการสถาบันวิจัยฯ
2. นายวิมล	มิระสิงห์	นักวิจัย
3. นางสาวกรวิกา	สุทธิโอฬาร	เจ้าหน้าที่บริหารงานทั่วไป
4. นางสาวภัทรพร	กิจชัยนุกูล	เจ้าหน้าที่วิจัย
5. นางสาวยวงทอง	มากเอียด	เจ้าหน้าที่บริหารงานทั่วไป
6. นายวิศรุต	พิพิธกุล	นักวิชาการคอมพิวเตอร์
7. นางสาววิลาวัลย์	ม่วงเสน	เจ้าหน้าที่บริหารงานทั่วไป

