

คำนำ

ในปีงบประมาณ 2557 สถาบันวิจัยและพัฒนาได้ดำเนินกิจกรรมต่าง ๆ ตามแผนงานและ
กิจกรรมพิเศษ เพื่อให้บรรลุนโยบายและพันธกิจของมหาวิทยาลัย และได้มีการรวบรวมสถิติการ
ดำเนินงาน กิจกรรม รวมถึงการประมวลภาพกิจกรรมไว้ในรายงานประจำปี 2557

ในรายงานประจำปีของสถาบันวิจัยและพัฒนา ประจำปี 2557 ได้นำเสนอข้อมูล ได้แก่
ประวัติสถาบันวิจัยและพัฒนา โครงสร้างการบริหารงาน แผนยุทธศาสตร์ของสถาบันวิจัยและพัฒนา
ข้อมูลบุคลากรในสถาบันวิจัยและพัฒนา ข้อมูลงบประมาณ รายงานผลการดำเนินงานตามกิจกรรม
ต่าง ๆ และข้อมูลรายงานการประเมินตนเอง (Self Assessment Report : SAR 14) ประจำปี
การศึกษา พ.ศ. 2556

ข้อมูลจากเอกสารฉบับนี้จะเป็นประโยชน์แก่มหาวิทยาลัยในการวางแผนและกำหนดนโยบาย
การดำเนินงาน รวมถึงเป็นหลักฐานที่สำคัญสำหรับสำนักประกันคุณภาพการศึกษาเพื่อใช้เป็น
หลักฐานแสดงตามตัวชี้วัดต่าง ๆ สถาบันวิจัยและพัฒนาหวังเป็นอย่างยิ่งว่ารายงานประจำปีเล่มนี้จะ
เป็นประโยชน์ต่อการพัฒนาหน่วยงานและมหาวิทยาลัยราชภัฏจันทรเกษมสืบไป



(ผู้ช่วยศาสตราจารย์ปัญญา ธีระวิทย์เลิศ)

ผู้อำนวยการสถาบันวิจัยและพัฒนา

สารบัญ

เรื่อง	หน้า
สถาบันวิจัยและพัฒนา	
ประวัติสถาบันวิจัยและพัฒนา	1
ปรัชญา วิสัยทัศน์ พันธกิจ	2
วัตถุประสงค์ เป้าหมาย กลยุทธ์ และมาตรการ	2
โครงสร้างการบริหารงาน	7
คณะผู้บริหารและบุคลากร	8
หน้าที่รับผิดชอบของหน่วยงาน	9
ข้อมูลงบประมาณ	
งานวิจัยในรอบปี 2557	18
งบประมาณสนับสนุนโครงการวิจัย จำแนกตามแหล่งทุน	18
งบประมาณสนับสนุนโครงการวิจัย จำแนกตามแหล่งทุนและคณะ	20
งบประมาณสนับสนุนจากเงินแผ่นดิน	20
งบประมาณสนับสนุนจากเงินรายได้ สำหรับอาจารย์	21
งบประมาณสนับสนุนจากเงินรายได้ สำหรับอาจารย์ที่เข้าสู่ตำแหน่งทางวิชาการ	21
งบประมาณสนับสนุนจากเงินรายได้ สำหรับอาจารย์และบุคลากร	22
โดยนโยบายการวิจัยของอธิการบดี	
งบประมาณสนับสนุนจากเงินรายได้ สำหรับคณะบุคลากรสายสนับสนุน	22
งบประมาณสนับสนุนจากเงินรายได้ สำหรับนักศึกษา	22
งบประมาณสนับสนุนจากเงินแผ่นดิน แหล่งทุน สกอ.	23
งบประมาณสนับสนุนจากเงินรายได้ แหล่งทุน สกว.	23
สรุปการใช้จ่ายงบประมาณประจำปี 2557	24
กิจกรรมในรอบปี	
สรุปโครงการ/กิจกรรมในรอบปี 2557	25
ภาพโครงการ/กิจกรรมในรอบปี 2557	29
รายงานการประเมินตนเอง (Self Assessment Report: SAR 14) ประจำปีการศึกษา พ.ศ. 2556	
สรุปผลการประเมินคุณภาพการศึกษาภายในสถาบันวิจัยและพัฒนา	47

สารบัญ (ต่อ)

เรื่อง	หน้า
ภาคผนวก ก	
รายชื่ออาจารย์ที่ได้รับทุนอุดหนุนการวิจัยจากงบประมาณแผ่นดิน ปี 2557	57
ภาคผนวก ข	
รายชื่ออาจารย์ที่ได้รับทุนอุดหนุนการวิจัยจากงบประมาณรายได้ สำหรับอาจารย์ ปี 2557	64
ภาคผนวก ค	
รายชื่ออาจารย์ที่ได้รับทุนอุดหนุนการวิจัยจากงบประมาณรายได้ สำหรับอาจารย์ที่เข้าสู่ตำแหน่งทางวิชาการ ปี 2557	71
ภาคผนวก ง	
รายชื่ออาจารย์ที่ได้รับทุนอุดหนุนการวิจัยจากงบประมาณรายได้ สำหรับอาจารย์และบุคลากร โดยนโยบายการวิจัยของอธิการบดี ปี 2557	75
ภาคผนวก จ	
รายชื่อบุคลากรสายสนับสนุนที่ได้รับทุนอุดหนุนการวิจัย จากงบประมาณรายได้ ปี 2557	77
ภาคผนวก ฉ	
รายนามนักศึกษาที่ได้รับทุนอุดหนุนการวิจัยจากงบประมาณรายได้ ปี 2557	79
ภาคผนวก ช	
รายชื่ออาจารย์ที่ได้รับทุนอุดหนุนการวิจัยจาก สำนักงานคณะกรรมการการอุดมศึกษา (สกอ.) ปี 2557	84
ภาคผนวก ซ	
รายชื่ออาจารย์ที่ได้รับทุนอุดหนุนการวิจัย จากสำนักงานกองทุนสนับสนุนงานวิจัย (สกว.) ปี 2557	87
ภาคผนวก ฌ	
รายชื่อบทความวิจัยของอาจารย์ที่ลงวารสารจันทร์เกษมสาร ปีที่ 19 ฉบับที่ 37 (กรกฎาคม – ธันวาคม 2556)	90
รายชื่อบทความวิจัยของอาจารย์ที่ลงวารสารจันทร์เกษมสาร ปีที่ 20 ฉบับที่ 38 (มกราคม - มิถุนายน 2557)	92
รายชื่อบทความวิจัยของอาจารย์ที่ลงวารสารจันทร์เกษมสาร ปีที่ 20 ฉบับที่ 39 (กรกฎาคม – ธันวาคม 2557)	94

ประวัติความเป็นมา ปรัชญา วิสัยทัศน์ พันธกิจ
สถาบันวิจัยและพัฒนา มหาวิทยาลัยราชภัฏจันทรเกษม

ประวัติสถาบันวิจัยและพัฒนา

สถาบันวิจัยและพัฒนา มหาวิทยาลัยราชภัฏจันทรเกษม พัฒนามาจากการยุบรวม 2 หน่วยงาน คือ ศูนย์ฝึกอบรม และบริการวิชาการกับศูนย์วิจัย ในปี พ.ศ. 2528 อันเป็นผลจากการแก้ไข พรบ. วิทยาลัยครู พ.ศ. 2518

ปี พ.ศ. 2527 ได้เปลี่ยนชื่อจากศูนย์ฝึกอบรมและบริการวิชาการเป็นศูนย์วิจัยและบริการ การศึกษา

ปี พ.ศ. 2538 มีการประกาศใช้ พรบ. สถาบันราชภัฏ ตาม พรบ. ฉบับนี้ มีการเปลี่ยนแปลง หลายส่วน ในทำนองเดียวกัน ศูนย์วิจัยและบริการการศึกษาก็ได้เปลี่ยนชื่อเป็น สำนักวิจัยและบริการ การศึกษา

ปี พ.ศ. 2542 ได้มีประกาศกระทรวงศึกษาธิการ ให้มีการแบ่งส่วนราชการใหม่พร้อมกับการ เปลี่ยนชื่อบางส่วนราชการ ศูนย์วิจัยและบริการการศึกษา จึงเปลี่ยนเป็น สำนักวิจัยและบริการวิชาการ

ปี พ.ศ. 2547 ได้มีการประกาศใช้ พรบ. มหาวิทยาลัยราชภัฏ ทำให้สถาบันราชภัฏ จันทรเกษมเปลี่ยนเป็นมหาวิทยาลัยราชภัฏจันทรเกษมและมีการปรับเปลี่ยนโครงสร้าง โดยสำนักวิจัย และบริการวิชาการ ปรับเปลี่ยนเป็น สถาบันวิจัยและพัฒนา จนถึงปัจจุบัน

ตำแหน่งผู้บริหารตามลำดับ

พ.ศ. 2524 - 2528	ดร.อำนวยการ	เลิศชัยนตี	หัวหน้าศูนย์วิจัย
พ.ศ. 2528 - 2532	ดร.กฤตยา	อารยะศิริ	หัวหน้าศูนย์วิจัยและบริการการศึกษา
พ.ศ. 2532 - 2536	ผศ.ศิริกุล	ผลิศักดิ์	หัวหน้าศูนย์วิจัยและบริการการศึกษา
พ.ศ. 2536 - 2538	ผศ.ศิริกุล	ผลิศักดิ์	หัวหน้าศูนย์วิจัยและบริการการศึกษา
พ.ศ. 2538 - 2542	ผศ.ศิริกุล	ผลิศักดิ์	หัวหน้าสำนักวิจัยและบริการการศึกษา
พ.ศ. 2542 - 2546	ผศ.ศิริกุล	ผลิศักดิ์	ผู้อำนวยการสำนักวิจัยและบริการวิชาการ
พ.ศ. 2546 - 2548	รศ.ดร.นภาพร	สิงห์ทัต	ผู้อำนวยการสำนักวิจัยและบริการวิชาการ
พ.ศ. 2548 - 2550	รศ.ดร.นงเยาว์	จันทรราช	ผู้อำนวยการสถาบันวิจัยและพัฒนา
พ.ศ. 2550 - 2554	ผศ.ดร.ปัญญา	ธีระวิทย์เลิศ	ผู้อำนวยการสถาบันวิจัยและพัฒนา
พ.ศ. 2554 - ปัจจุบัน	ผศ.ดร.ปัญญา	ธีระวิทย์เลิศ	ผู้อำนวยการสถาบันวิจัยและพัฒนา

ปรัชญา

นักวิจัยมีศักยภาพ งานวิจัยมีประโยชน์

วิสัยทัศน์

สถาบันวิจัยและพัฒนาเป็นองค์กรที่มุ่งพัฒนานักวิจัยให้มีศักยภาพและผลิตงานวิจัยที่มีประโยชน์
สู่ชุมชน สังคม และประชาคมอาเซียน

พันธกิจ

1. การบริหารจัดการงานวิจัยด้วยหลักธรรมาภิบาล
2. ส่งเสริมงานวิจัยแบบบูรณาการและครบวงจรตามกรอบการวิจัยของชาติ ยุทธศาสตร์
การวิจัยของมหาวิทยาลัยราชภัฏจันทรเกษมและที่สนองโครงการอันเนื่องมาจากพระราชดำริและ
การนำผลการวิจัยไปสู่การใช้ประโยชน์ทั้งในประเทศและกลุ่มประชาคมอาเซียน
3. พัฒนานักวิจัยทุกระดับให้มีคุณภาพและศักยภาพ
4. ส่งเสริมเครือข่ายความร่วมมือการวิจัยกับหน่วยงานทั้งในและต่างประเทศ
5. เป็นศูนย์ข้อมูลงานวิจัยของมหาวิทยาลัย และการเชื่อมโยงข้อมูลงานวิจัย และนวัตกรรม
ทั้งในและต่างประเทศ
6. แสวงหาแหล่งทุนวิจัยจากแหล่งทุนต่าง ๆ ทั้งในและต่างประเทศ

วัตถุประสงค์ เป้าหมาย กลยุทธ์ และมาตรการ

วัตถุประสงค์

1. เพื่อให้มีการบริหารงานวิจัยอย่างมีธรรมาภิบาล
2. เพื่อส่งเสริมและสนับสนุนงานวิจัยแบบบูรณาการ และครบวงจรตามกรอบการวิจัยของชาติ
ยุทธศาสตร์การวิจัยของมหาวิทยาลัยราชภัฏจันทรเกษมรวมทั้งที่สอดคล้องกับโครงการอันเนื่องมาจาก
พระราชดำริ และสนับสนุนให้มีการนำผลการวิจัยไปสู่การใช้ประโยชน์ทั้งในประเทศและกลุ่มประชาคม
อาเซียน
3. เพื่อสร้างและพัฒนาคุณภาพและศักยภาพของนักวิจัยทุกระดับ
4. เพื่อสร้างเครือข่ายความร่วมมือการวิจัยกับหน่วยงานทั้งในและต่างประเทศ
5. เพื่อจัดทำฐานข้อมูลงานวิจัย และเป็นแหล่งเชื่อมโยงงานวิจัยและนวัตกรรม สำหรับการ
สืบค้นและการเผยแพร่ ทั้งในและต่างประเทศ
6. เพื่อแสวงหาแหล่งทุนวิจัยทั้งในและต่างประเทศ

เป้าหมาย

1. การแต่งตั้งคณะกรรมการด้านจริยธรรมงานวิจัย 1 ชุด และการอบรมจรรยาบรรณงานวิจัยอย่างน้อย 1 ครั้งต่อปี
2. การส่งเสริมและสนับสนุนงานวิจัยแบบบูรณาการ และครบวงจรตามกรอบการวิจัยของชาติ มีความสอดคล้องกับยุทธศาสตร์การวิจัยของมหาวิทยาลัยราชภัฏจันทรเกษมรวม หรือสอดคล้องกับโครงการอันเนื่องมาจากพระราชดำริ ไม่น้อยกว่า 20 เรื่องต่อปี และสนับสนุนให้มีการนำผลการวิจัยไปสู่การใช้ประโยชน์ทั้งในประเทศและกลุ่มประชาคมอาเซียน ไม่น้อยกว่าร้อยละ 25 ของอาจารย์ประจำทั้งหมด
3. การสร้างและพัฒนาคุณภาพและศักยภาพของของนักวิจัยทุกระดับไม่น้อยกว่าร้อยละ 30 ของอาจารย์ประจำทั้งหมด
4. การสร้างเครือข่ายความร่วมมือการวิจัยกับหน่วยงานทั้งในและต่างประเทศ อย่างน้อย 2 เครือข่าย
5. การพัฒนาฐานข้อมูลการวิจัยและเป็นแหล่งเชื่อมโยงงานวิจัยและนวัตกรรม สำหรับการสืบค้นและการเผยแพร่ 1 ฐานข้อมูล ที่สามารถให้บริการให้กับนักวิจัยได้อย่างมีคุณภาพ และได้รับความพึงพอใจในการใช้บริการไม่น้อยกว่าร้อยละ 80
6. มีนักวิจัยที่ได้รับแหล่งทุนจากภายนอก อย่างน้อย 1 คน

ประเด็นยุทธศาสตร์การบริหารงานวิจัย ระยะ 5 ปี (พ.ศ. 2557 – 2561)

1. การพัฒนาโครงสร้างพื้นฐานเพื่อรองรับการบริหารงานวิจัยที่มีประสิทธิภาพ
2. การพัฒนาทรัพยากรบุคลากรด้านการวิจัย โดยมุ่งเน้นจริยธรรมและศักยภาพ
3. การพัฒนางานวิจัยแบบบูรณาการและครบวงจร เพื่อแก้ไขปัญหาท้องถิ่น
4. การสร้างและพัฒนาเครือข่ายความร่วมมือด้านการวิจัยทั้งในและต่างประเทศ
5. การนำผลงานวิจัยไปสู่การใช้ประโยชน์

ประเด็นยุทธศาสตร์การบริหารจัดการงานวิจัย ระยะ 5 ปี (พ.ศ. 2557 – 2560)

ประเด็นยุทธศาสตร์ที่ 1 การพัฒนาโครงสร้างพื้นฐานเพื่อรองรับการบริหารจัดการงานวิจัยที่มีประสิทธิภาพ

กลยุทธ์ที่ 1 การพัฒนาระบบเทคโนโลยีสารสนเทศให้เอื้อต่อการบริหารจัดการงานวิจัย

โครงการที่ 1.1 ปรับปรุงฐานข้อมูลงานวิจัยให้เอื้อต่อการบริหารจัดการงานวิจัย

โครงการที่ 1.2 การเชื่อมโยงเครือข่ายงานวิจัยทั้งในประเทศและกลุ่มอาเซียน

กลยุทธ์ที่ 2 การลดขั้นตอนการบริหารจัดการงานวิจัย

โครงการที่ 2.1 โครงการประชุมทำความเข้าใจด้านการเงินกับผู้ที่เกี่ยวข้อง (เช่น นักวิจัย เจ้าหน้าที่การเงิน เจ้าหน้าที่สถาบันวิจัยและพัฒนา คณะอนุกรรมการกลั่นกรอง ผู้ทรงคุณวุฒิ)

โครงการที่ 2.2 การจัดทำขั้นตอนการบริหารจัดการงานวิจัย (โดยระบุจำนวนวันและเวลาที่ชัดเจนในแต่ละขั้นตอนในการพิจารณาทุนวิจัย)

กลยุทธ์ที่ 3 การพัฒนาระบบและกลไกการจัดสรรทุนการวิจัยและการบริหารงานวิจัยให้เกิดประสิทธิภาพตามเกณฑ์มาตรฐาน

โครงการที่ 3.1 ปรับปรุงระเบียบกองทุนวิจัยให้เอื้อต่อการบริหารจัดการงานวิจัย

โครงการที่ 3.2 การปรับปรุงข้อบังคับการบริหารงานวิจัยที่เอื้อต่องานวิจัย ให้เกิดความต่อเนื่องและยั่งยืน (รวมทั้งการจัดสรรงบประมาณรายได้ และงบประมาณแผ่นดินของมหาวิทยาลัยเพื่อสนับสนุนงานวิจัย)

โครงการที่ 3.3 การปรับปรุงแผนพัฒนาหน่วยงานให้สอดคล้องกับนโยบายรัฐบาล

กลยุทธ์ที่ 4 การปรับปรุงระเบียบข้อบังคับให้เอื้อต่อการพัฒนานักวิจัย

โครงการที่ 4.1 การจัดทำหลักเกณฑ์การให้รางวัลการเผยแพร่ผลงานวิจัย

โครงการที่ 4.2 การทบทวนข้อบังคับการวิจัยของมหาวิทยาลัยราชภัฏจันทรเกษม

กลยุทธ์ที่ 5 การประกันคุณภาพการวิจัย

โครงการที่ 5.1 การพัฒนาระบบและกลไกการประกันคุณภาพการศึกษา

ประเด็นยุทธศาสตร์ที่ 2 การพัฒนาทรัพยากรบุคลากรด้านการศึกษา โดยมุ่งเน้นจริยธรรมและศักยภาพ

กลยุทธ์ที่ 1 การพัฒนาศักยภาพนักวิจัยให้สามารถแข่งขันเป็นที่ยอมรับของสังคม และได้ผลงานวิจัยตามเกณฑ์มาตรฐาน

โครงการที่ 1.1 การจัดทำทำเนียบผู้ทรงคุณวุฒิและนักวิจัยตามสาขางานวิจัย

โครงการที่ 1.2 คลินิกวิจัย

โครงการที่ 1.3 การจัดการความรู้ด้านการวิจัย

โครงการที่ 1.4 อบรมความรู้ด้านการวิจัย

โครงการที่ 1.5 การเขียนบทความการวิจัยทั้งภาษาไทยและภาษาอังกฤษ

โครงการที่ 1.6 การอบรมนักวิจัยรุ่นใหม่

กลยุทธ์ที่ 2 การสร้างแรงจูงใจให้นักวิจัยสร้างผลงานที่มีคุณภาพและสามารถเผยแพร่ได้ในระดับชาติหรือนานาชาติ

โครงการที่ 2.1 การให้รางวัล เกียรติบัตร มอบโล่และเงินจูงใจ สำหรับนักวิจัยที่ทำงานวิจัยเสร็จตามเวลาที่กำหนดหรือการนำผลงานวิจัยไปเผยแพร่

โครงการที่ 2.2 การสนับสนุนการศึกษาดูงานและฝึกอบรมทั้งในและต่างประเทศ

โครงการที่ 2.3 การเชิญเกียรติ์นักวิจัยดีเด่นของมหาวิทยาลัยในด้านต่าง ๆ

โครงการที่ 2.4 การปรับปรุงเกณฑ์การให้รางวัลการเผยแพร่ผลงานวิจัย

กลยุทธ์ที่ 3 การแสวงหาแหล่งทุนเพื่อสนับสนุนงานวิจัย

โครงการที่ 3.1 นักวิจัยดีเด่นสำหรับผู้ที่ได้รับทุนภายในประเทศและภายนอกประเทศ

กลยุทธ์ที่ 4 การสร้างความตระหนักในจรรยาบรรณอย่างเคร่งครัด

โครงการที่ 4.1 การอบรมจรรยาบรรณนักวิจัย

โครงการที่ 4.2 การตั้งกรรมการควบคุมจรรยาบรรณ การใช้สัตว์และคนในการทดลอง

กลยุทธ์ที่ 5 การพัฒนาบุคลากรของสถาบันวิจัยด้านข้อมูลข่าวสารผ่านระบบเทคโนโลยี

โครงการที่ 5.1 การอบรมการประชาสัมพันธ์ข้อมูลผ่านระบบเทคโนโลยี

โครงการที่ 5.2 การพัฒนาระบบและกลไกการประชาสัมพันธ์ข่าวสารของสถาบันวิจัย

ประเด็นยุทธศาสตร์ที่ 3 การพัฒนางานวิจัยแบบบูรณาการและครบวงจร เพื่อแก้ไขปัญหาท้องถิ่น

กลยุทธ์ที่ 1 การพัฒนาโจทย์การวิจัยที่สอดคล้องกับปัญหาวิจัยท้องถิ่น และแก้ปัญหาภัยธรรมชาติ

โครงการที่ 1.1 การพัฒนาโจทย์วิจัยที่สอดคล้องกับนโยบายและยุทธศาสตร์การวิจัยของชาติ และของมหาวิทยาลัย

โครงการที่ 1.2 การพัฒนางานวิจัยที่สอดคล้องกับโครงการอันเนื่องมาจากพระราชดำริ

กลยุทธ์ที่ 2 การพัฒนาข้อเสนอองานวิจัยให้ถูกต้องและสมบูรณ์

โครงการที่ 2.1 การฝึกอบรมเชิงปฏิบัติการ การเขียนข้อเสนอโครงการวิจัย

โครงการที่ 2.2 การศึกษาดูงาน งานวิจัยของหน่วยงานที่ประสบผลสำเร็จ

ประเด็นยุทธศาสตร์ 4 การสร้างและพัฒนาเครือข่ายความร่วมมือด้านการวิจัยทั้งในและต่างประเทศ

กลยุทธ์ที่ 1 การพัฒนาระบบสารสนเทศระหว่างหน่วยงานที่เป็นเครือข่ายทั้งในและต่างประเทศ

โครงการที่ 1.1 การสร้างเครือข่ายนักวิจัยประเทศเพื่อนบ้าน เข้ามามีส่วนร่วมในงานวิจัย (partnership) (partnership หมายถึง การทำงานร่วมกันอย่างมีส่วนร่วม พร้อมได้ผลประโยชน์ทั้งสองฝ่าย)

โครงการที่ 1.2 การพัฒนาศูนย์ประสานงานการวิจัย โดยสร้างความร่วมมือกับศูนย์ชั้นนำ

โครงการที่ 1.3 การลงนามบันทึกข้อตกลงร่วมกันระหว่างหน่วยงานทั้งในและต่างประเทศ
ทางด้านวิชาการและการแลกเปลี่ยนนักวิจัย

ประเด็นยุทธศาสตร์ที่ 5 การนำผลงานวิจัยไปสู่การใช้ประโยชน์

กลยุทธ์ที่ 1 การเผยแพร่ผลงานวิจัยสู่สาธารณะ

โครงการที่ 1.1 การจัดนิทรรศการเผยแพร่ผลงานวิจัย

โครงการที่ 1.2 การจัดหาสถานที่พบปะนักวิจัยกับผู้ใช้ผลงานวิจัย

โครงการที่ 1.3 จัดเวทีการนำเสนอผลงานวิจัย

กลยุทธ์ที่ 2 การใช้เครือข่ายการวิจัยเพื่อเผยแพร่ผลงานในท้องถิ่น

โครงการที่ 2.1 การจัดตั้งศูนย์แสดงผลงานวิจัย ศูนย์ชัชนาท

โครงการที่ 2.2 พัฒนาศูนย์ให้เอื้อต่อการนำผลงานวิจัยไปใช้ประโยชน์ (ชัชนาท)

กลยุทธ์ที่ 3 การใช้ประโยชน์ผลงานวิจัยสู่เชิงพาณิชย์

โครงการที่ 3.1 การจัดการทรัพย์สินทางปัญญาที่เกิดจากการวิจัย

โครงการที่ 3.2 การส่งเสริมการนำสิทธิบัตรไปสู่การใช้ประโยชน์เชิงพาณิชย์

กลยุทธ์ที่ 4. การพัฒนาวารสารการวิจัยให้ได้มาตรฐาน

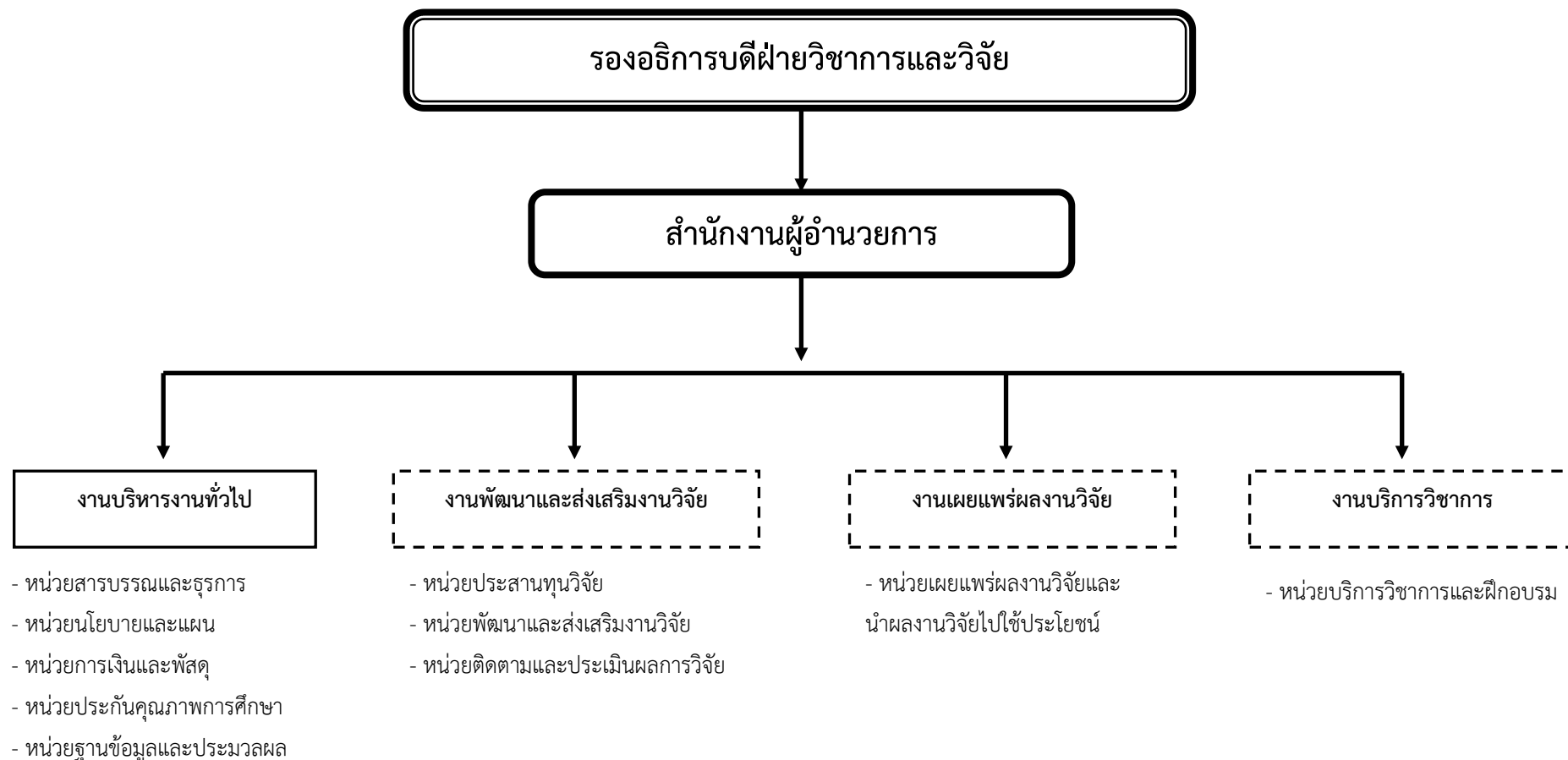
โครงการที่ 4.1 การพัฒนาเว็บไซต์วารสารจันทร์เกษมสาร

โครงการที่ 4.2 การพัฒนาคู่มือการเขียนบทความเพื่อตีพิมพ์ในวารสารจันทร์เกษมสาร

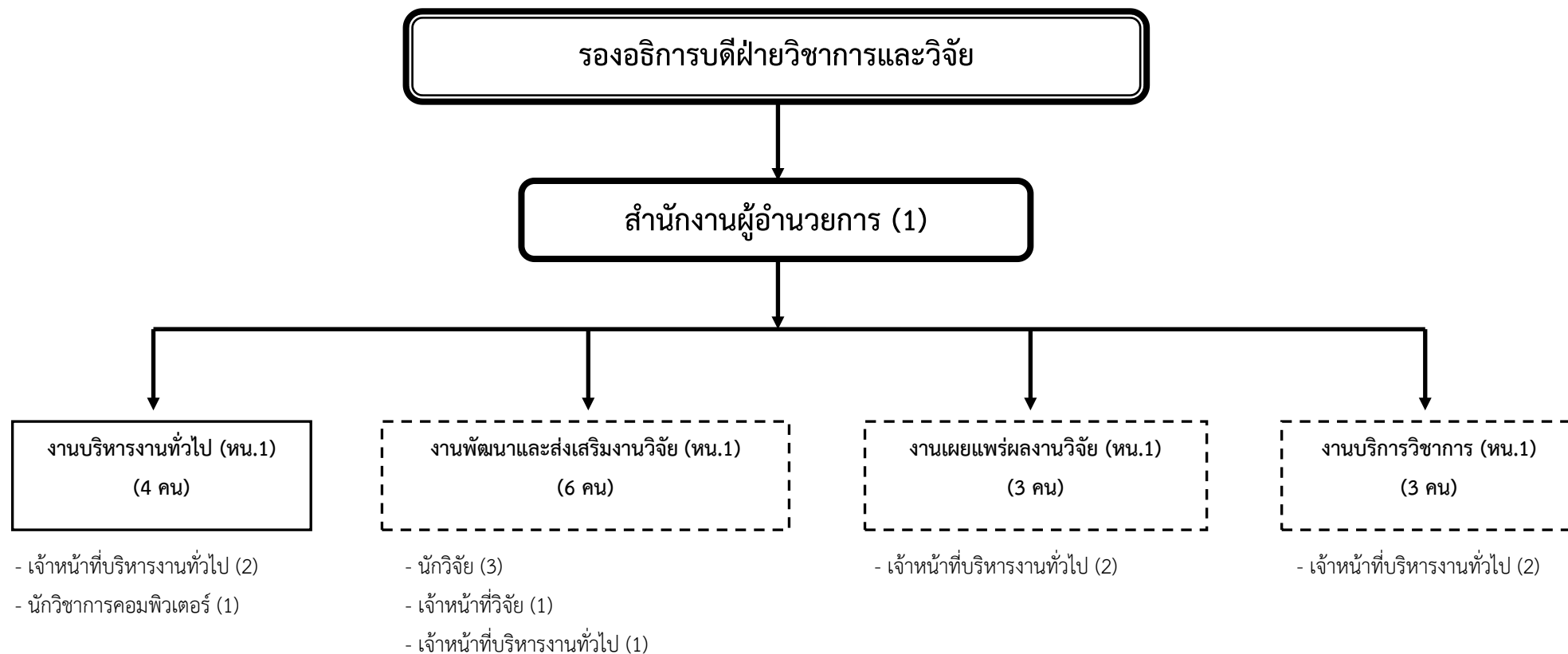
โครงการที่ 4.3 การพัฒนาทำเนียบผู้ทรงคุณวุฒิ

โครงการที่ 4.4 พัฒนาวารสารวิจัยที่ได้มาตรฐานของ TCI

โครงสร้างการแบ่งส่วน สถาบันวิจัยและพัฒนา มหาวิทยาลัยราชภัฏจันทรเกษม



โครงสร้างการแบ่งส่วน สถาบันวิจัยและพัฒนา มหาวิทยาลัยราชภัฏจันทรเกษม



คณะผู้บริหาร

- | | |
|------------------------------------------|-------------------------------------|
| 1. รองศาสตราจารย์สุมาลี ไชยศุภรากุล | อธิการบดีมหาวิทยาลัยราชภัฏจันทรเกษม |
| 2. นางพิมลรัตน์ วนสัณฑ์ | รองอธิการบดีฝ่ายวิชาการและวิจัย |
| 3. ผู้ช่วยศาสตราจารย์ปัญญา อีระวิทย์เลิศ | ผู้อำนวยการสถาบันวิจัยและพัฒนา |
| 4. ผู้ช่วยศาสตราจารย์สมเดช เฉยไสย | รองผู้อำนวยการสถาบันวิจัยและพัฒนา |
| 5. นางสาวชวนิดา สุวานิช | รองผู้อำนวยการสถาบันวิจัยและพัฒนา |

คณะกรรมการประจำสถาบันฯ

- | | |
|------------------------------------------|----------------------------|
| 1. ผู้ช่วยศาสตราจารย์ปัญญา อีระวิทย์เลิศ | ประธานกรรมการ |
| 2. ผู้ช่วยศาสตราจารย์สมเดช เฉยไสย | รองประธานกรรมการ |
| 3. ศาสตราจารย์ธำปนา บุญหล้า | กรรมการผู้ทรงคุณวุฒิภายนอก |
| 4. นายกฤษณ์ธวัช นพนาศิพงษ์ | กรรมการผู้ทรงคุณวุฒิภายนอก |
| 5. นางสาวพัชรี ยำพันดุง | กรรมการ |
| 6. นายปฐวี ฉลอย | กรรมการ |
| 7. นางสาวมณฑาทิรัตน์ ชูพินิจ | เลขานุการ |

คณะกรรมการส่งเสริมการวิจัย

- | | |
|-----------------------------------------------------|----------------------------|
| 1. อธิการบดี | ประธานกรรมการ |
| 2. รองอธิการบดีที่อธิการบดีมอบหมาย | รองประธานกรรมการ |
| 3. ผู้แทนคณะวิทยาศาสตร์ | กรรมการ |
| 4. ผู้แทนคณะวิทยาการจัดการ | กรรมการ |
| 5. ผู้แทนคณะมนุษยศาสตร์และสังคมศาสตร์ | กรรมการ |
| 6. ผู้แทนคณะเกษตรและชีวภาพ | กรรมการ |
| 7. ผู้แทนคณะศึกษาศาสตร์ | กรรมการ |
| 8. ผู้ทรงคุณวุฒิภายนอก สายวิทยาศาสตร์ | กรรมการ |
| 9. ผู้ทรงคุณวุฒิภายนอก สายมนุษยศาสตร์และสังคมศาสตร์ | กรรมการ |
| 10. ผู้อำนวยการสถาบันวิจัยและพัฒนา | กรรมการและเลขานุการ |
| 11. รองผู้อำนวยการสถาบันวิจัยและพัฒนา | กรรมการและผู้ช่วยเลขานุการ |

เจ้าหน้าที่ประจำสถาบันวิจัยและพัฒนา

1. นางสาวมณฑาทิพย์	ชูพินิจ	หัวหน้าสำนักงานผู้อำนวยการสถาบันวิจัยและพัฒนา
2. นางสาวสุดารัตน์	จอมคำสิงห์	นักวิจัย ชำนาญการ (ลาศึกษาต่อ)
3. นายวิมล	มิระสิงห์	นักวิจัย
4. นางสาวภัทรพร	กิจชัยนุกูล	เจ้าหน้าที่วิจัย
5. นางสาวกรวิภา	สุทธิโอฬาร	เจ้าหน้าที่บริหารงานทั่วไป
6. นางสาววงทอง	มากเอียด	เจ้าหน้าที่บริหารงานทั่วไป
7. นายปลูวี	ฉลวย	นักวิชาการคอมพิวเตอร์
8. นางสาวพัชรี	ย่าพันดุง	พนักงานธุรการ

สถาบันวิจัยและพัฒนาแบ่งความรับผิดชอบของหน่วยงานดังนี้

เป็นหน่วยงานกลางในการปฏิบัติงานของสถาบันวิจัยและพัฒนา มีหน้าที่รับผิดชอบในการสนับสนุนให้ดำเนินงานตามภารกิจต่างๆ ของสถาบันเป็นไปด้วยความเรียบร้อยและบรรลุวัตถุประสงค์ของสถาบันวิจัยและพัฒนา แบ่งออกเป็น 4 งาน คือ

1. งานบริหารงานทั่วไป

- 1.1 ดำเนินการรับ-ส่งหนังสือราชการภายใน และภายนอก การลงทะเบียน การจัดเก็บและค้นหาฯลฯ
- 1.2 ดำเนินการ ร่าง พิมพ์เอกสารบันทึกข้อความภายใน จดหมายราชการ และเอกสารต่าง ๆ ที่เกี่ยวข้องกับงานธุรการ
- 1.3 ดำเนินการเสนอแฟ้มเรื่องเข้าต่อผู้อำนวยการสถาบันวิจัยฯ
- 1.4 ดำเนินการจัดทำตารางข้อมูลการไปประชุมสัมมนา ติดต่อประสานงานภายในและภายนอกมหาวิทยาลัย
- 1.5 ดำเนินการจัดระบบเอกสารสำคัญต่าง ๆ ภายในสถาบันวิจัยฯ
- 1.6 ดำเนินการสรรหาและบรรจุบุคคล ดำเนินการเกี่ยวกับตำแหน่ง และอัตราเงินเดือนของข้าราชการและเจ้าหน้าที่ และการส่งเสริมสมรรถภาพการปฏิบัติงานความประพฤติ ความดีความชอบวินัยของข้าราชการ การฝึกอบรม
- 1.7 ดำเนินการออกคำสั่งและประกาศต่าง ๆ
- 1.8 ดำเนินการจัดทำวาระการประชุม รายงานการประชุม และอำนวยความสะดวกปฏิบัติงานจัดเลี้ยงประชุม
- 1.9 ดำเนินการจัดทำรายงานประจำปีของสถาบันวิจัยฯ
- 1.10 ดำเนินการปฏิบัติงานเลขานุการ และงานธุรการของสถาบันวิจัยฯ

1.11 ดำเนินการประสานงานกับบุคลากรภายในสถาบันวิจัยฯ และประสานงานติดตาม
ค้นหาเรื่องราวการต่าง ๆ แก่ผู้มาติดต่อ

1.12 ดำเนินการวิเคราะห์ปัจจัยความเสี่ยงของสถาบันวิจัยฯ

1.13 ดำเนินการจัดทำ/ปรับปรุงแผนบริหารความเสี่ยง

1.14 ดำเนินการติดตาม และประเมินผลการดำเนินงานตามแผนบริหารความเสี่ยง

1.15 ดำเนินการจัดทำรายงานการควบคุมภายใน

1.16 ดำเนินการงานด้านสวัสดิการของบุคลากรภายในสถาบันวิจัยฯ

1.17 ดำเนินการจัดหา จัดซื้อพัสดุ ครุภัณฑ์ของสถาบัน

1.18 ดำเนินการจัดทำทะเบียนคุมพัสดุ ครุภัณฑ์

1.19 ดำเนินการดูแลรักษา ซ่อมบำรุง จำหน่าย พัสดุ ครุภัณฑ์

1.20 ควบคุมดูแลการใช้พัสดุ ครุภัณฑ์ของสถาบันวิจัยฯ

1.21 ดำเนินการจัดทำบัญชีกองทุนวิจัย มหาวิทยาลัยราชภัฏจันทรเกษม

1.22 ดำเนินการวางแผนและจัดทำแผนปฏิบัติงานของสถาบันวิจัยฯ ให้สอดคล้องกับแผนปฏิบัติ
การของมหาวิทยาลัยฯ

1.23 ดำเนินการจัดทำ/ปรับปรุงแผนการบริหารงานของสถาบันวิจัยฯ เช่น แผนยุทธศาสตร์
การวิจัย แผนกลยุทธ์ทางการเงิน แผนปฏิบัติราชการประจำปี แผนพัฒนาบุคลากร

1.24 ดำเนินการการจัดทำ/ปรับปรุงแผนใช้จ่ายงบประมาณรายจ่ายประจำปี

1.25 ดำเนินการการจัดทำ/ปรับปรุงกรอบอัตรากำลังของสถาบันวิจัยฯ

1.26 ดำเนินการวิเคราะห์ค่าใช้จ่าย และวิเคราะห์สถานะทางการเงินและความมั่นคงของ
สถาบันวิจัยฯ อย่างต่อเนื่อง

1.27 ดำเนินการจัดทำรายงานผลการดำเนินโครงการ เป็นรายไตรมาส

1.28 ดำเนินการจัดทำรายงานผลการปฏิบัติงานตามตัวชี้วัดของแผนยุทธศาสตร์ของ
สถาบันวิจัยฯ ระยะ 5 ปี

1.29 ดำเนินการจัดทำรายงานผลการปฏิบัติงานประจำปี

1.30 ดำเนินการนำแผนใช้จ่ายงบประมาณรายจ่าย ลง ระบบสารสนเทศ (MIS)

1.31 ดำเนินการจัดทำโครงการประชุมเชิงปฏิบัติ/ฝึกอบรม/ เสนอต่อมหาวิทยาลัยฯ

1.32 ดำเนินการจัดทำคำขออนุมัติงบประมาณเงินกองทุนวิจัย มหาวิทยาลัยราชภัฏจันทรเกษม

1.33 ดำเนินการจัดทำบัญชีควบคุมการใช้จ่ายเงินจากงบประมาณแผ่นดิน งบประมาณ
รายได้และงบประมาณอื่น ๆ ของสถาบันวิจัยฯ

1.34 ดำเนินการเบิกจ่ายค่าใช้จ่ายต่าง ๆ ที่เป็นงบดำเนินงานของสถาบันวิจัยฯและพัฒนา

1.35 ดำเนินการศึกษา วิเคราะห์ ประสาน และประมวลแผนงานต่าง ๆ ภายในสถาบันวิจัยฯ

1.36 ดำเนินการพิจารณาข้อเสนอแนะจากคณะกรรมการฯ เพื่อประกอบการกำหนดนโยบายของสถาบันวิจัยฯ

1.37 ดำเนินการติดตามการดำเนินงานตามแผนและโครงการต่าง ๆ

1.38 ดำเนินการวางแผนและกำหนดนโยบายการดำเนินงานการประกันคุณภาพการศึกษา

1.39 ดำเนินการจัดทำแผนปรับปรุงและปฏิทินการปฏิบัติงานการประกันคุณภาพการศึกษา

1.40 ดำเนินการกระตุ้นให้บุคลากรของสถาบันวิจัยฯ ดำเนินงานตามระบบการประกันคุณภาพการศึกษา

1.41 ดำเนินการประสานงาน/ติดตามงานกับบุคลากรในสถาบันวิจัยฯ ด้านการประกันคุณภาพการศึกษา

1.42 ดำเนินการประสานงาน/ติดตามงานและขอข้อมูลกับหน่วยงานภายในมหาวิทยาลัยฯ ด้านการประกันคุณภาพการศึกษา

1.43 ดำเนินการประสานงานขอความร่วมมือกับหน่วยงานภายนอกมหาวิทยาลัยฯ ด้านการประกันคุณภาพการศึกษา

1.44 ดำเนินการรวบรวมข้อมูลการประกันคุณภาพการศึกษาของสถาบันวิจัยฯ อย่างเป็นระบบ

1.45 ดำเนินการจัดทำหนังสือ เอกสารประกอบการประกันคุณภาพการศึกษา

1.46 ดำเนินจัดทำคู่มือการประกันคุณภาพการศึกษาของสถาบันวิจัยฯ

1.47 ดำเนินการจัดทำรายงานการประเมินตนเองของสถาบันวิจัยฯ/มหาวิทยาลัย

1.48 ดำเนินการจัดเตรียมเอกสารในการตรวจประเมินคุณภาพการศึกษา

1.49 ดำเนินการวิเคราะห์ ข้อเสนอแนะของกรรมการตรวจประเมิน เพื่อนำไปปรับปรุงในปีงบประมาณต่อไป

1.50 ดำเนินการให้คำปรึกษาแก่บุคลากรของสถาบันวิจัยฯ ด้านการประกันคุณภาพการศึกษา

1.51 ดำเนินการนำข้อมูลการประกันคุณภาพศึกษาระบบสารสนเทศ

1.52 ดำเนินการดูแลงานภายในกลุ่มงานสารสนเทศการวิจัยให้เป็นไปด้วยความเรียบร้อย

1.53 ดำเนินการพัฒนาและปรับปรุง เว็บไซต์ ของสถาบันวิจัยฯ เช่น โครงการสร้างหน่วยงาน ข้อบังคับ หลักเกณฑ์ ประกาศ คำสั่ง แบบฟอร์ม แหล่งทุนวิจัย และการประชาสัมพันธ์

1.54 ดำเนินการดูแลและพัฒนาระบบฐานข้อมูลงานวิจัย (ระบบ MIS) งบประมาณรายได้ และแหล่งทุนภายนอก เช่น การส่งข้อเสนอโครงการวิจัย การรายงานความก้าวหน้าการวิจัย และการรายงานการวิจัยฉบับสมบูรณ์

1.55 ดำเนินการดูแลระบบฐานข้อมูลงานวิจัย (ระบบ NRMS และระบบ NRPM) งบประมาณแผ่นดิน เช่น การส่งข้อเสนอโครงการวิจัย การรายงานความก้าวหน้าการวิจัย และการรายงานการวิจัยฉบับสมบูรณ์

1.56 ดำเนินการดูแลและพัฒนา ระบบการส่งบทความวิจัยออนไลน์

1.57 ดำเนินการพัฒนาระบบสืบค้นงานวิจัย ทั้งภายใน ภายนอก และหน่วยงานที่เกี่ยวข้องกับงานวิจัย

1.58 ดำเนินการเขียนโปรแกรมตามข้อกำหนดของระบบงานที่ได้วางแผนไว้แล้ว

1.59 ดำเนินการติดตั้งเครื่องคอมพิวเตอร์ส่วนบุคคลและอุปกรณ์ที่เกี่ยวข้อง

1.60 ดำเนินการติดตั้งโปรแกรมสำเร็จรูปใช้ปรับปรุงแก้ไขเพิ่มข้อมูล

1.61 ดำเนินการทดสอบความถูกต้องของโปรแกรม แก้ไขข้อผิดพลาดของโปรแกรม

2. งานพัฒนาและส่งเสริมงานวิจัย

2.1 ดำเนินการประกาศรับทุนอุดหนุนการวิจัย งบประมาณแผ่นดิน งบประมาณรายได้ และงบประมาณจากหน่วยงานภายนอก

2.2 ดำเนินการตรวจสอบคุณสมบัติผู้ขอรับทุน ความเข้าเงื่อนไขให้เป็นไปตามหลักเกณฑ์การพิจารณาทุนวิจัย กรณีผู้วิจัยเสนอขอรับทุนวิจัย

2.3 ดำเนินการรวบรวมและจัดทำเอกสารรายชื่อผู้วิจัยที่เสนอขอรับทุนวิจัย

2.4 ดำเนินการจัดส่งข้อเสนอโครงการวิจัยไปยังผู้ทรงคุณวุฒิภายนอกตรวจประเมิน

2.5 ดำเนินการรวบรวมรายชื่อและสรุปข้อเสนอแนะ ข้อเสนอโครงการวิจัยที่ผ่านการประเมินจากผู้ทรงคุณวุฒิเข้าประชุม

2.6 ดำเนินการสรุปรายชื่อข้อเสนอโครงการวิจัยที่ผ่านการกลั่นกรองงบประมาณเข้าที่ประชุม

2.7 ดำเนินการสรุปรายชื่อโครงการวิจัยที่ได้รับการจัดสรรทุนวิจัย โดยแยกประเภทการวิจัย และแหล่งทุนวิจัย

2.8 ดำเนินการแจ้งผลการอนุมัติทุนวิจัย ให้กับผู้วิจัยที่เสนอขอรับทุนวิจัย พร้อมทั้งแจ้งผู้วิจัยทำสัญญารับทุนวิจัย

2.9 ดำเนินการขออนุมัติใช้เงินอุดหนุนการวิจัย งบประมาณแผ่นดิน งบประมาณรายได้ แหล่งทุนภายนอก

2.10 ดำเนินการเบิกเงินอุดหนุนการวิจัยให้ผู้วิจัยที่ได้รับการอนุมัติทุนวิจัย และเบิกเงินให้ผู้ทรงคุณวุฒิตรวจประเมินงานวิจัย

- 2.11 ดำเนินการจัดหาแหล่งทุนวิจัย สนับสนุนการวิจัยจากภาครัฐและเอกชนทั้งภายในและภายนอกประเทศ
- 2.12 ดำเนินการประสานงานกับผู้วิจัยที่ได้รับทุนอุดหนุนการวิจัย
- 2.13 ดำเนินการจ่ายเงินสมนาคุณและรางวัลการวิจัย
- 2.14 ดำเนินการประสานงานติดต่อกับหน่วยงานและบุคคลต่าง ๆ ที่เกี่ยวกับทุนวิจัย
- 2.15 ดำเนินการอำนวยความสะดวกกับผู้วิจัยในการเสนอขอทุนวิจัย
- 2.16 ดำเนินการดูแลและควบคุมงานภายในกลุ่มงานพัฒนาและส่งเสริมการวิจัย
- 2.17 ดำเนินการให้คำปรึกษาด้านการเขียนข้อเสนอโครงการวิจัย และแนวทางการเสนอขอทุนอุดหนุนการวิจัย
- 2.18 ดำเนินการให้คำปรึกษาด้านการเขียนรายงานความก้าวหน้าการวิจัย รายงานการวิจัยฉบับสมบูรณ์ บทความวิจัย และบทความวิชาการ
- 2.19 ดำเนินการวิเคราะห์และประเมินคุณภาพข้อเสนอโครงการวิจัย ตามที่ผู้วิจัยเสนอขอรับทุนวิจัย
- 2.20 ดำเนินการวิเคราะห์และประเมินคุณภาพรายงานความก้าวหน้าการวิจัย รายงานการวิจัยฉบับสมบูรณ์ และบทความวิจัย
- 2.21 ดำเนินการสรุปผลการตรวจสอบโครงการวิจัย เพื่อแจ้งผู้วิจัยให้แก้ไขรายงานการวิจัยให้ถูกต้อง
- 2.22 ดำเนินการส่งเสริมการวิจัยของคณาจารย์และข้าราชการ
- 2.23 ดำเนินการจัดทำโครงการฝึกอบรมทางด้านวิจัย
- 2.24 ดำเนินการจัดทำเครื่องมือพัฒนาและฝึกอบรมสำหรับการวิจัย
- 2.25 ดำเนินการศึกษา ทดสอบ รวบรวม วิเคราะห์ข้อมูลสถิติเกี่ยวกับเรื่องที่จะทำวิจัย
- 2.26 ดำเนินการจัดทำรายงานผลการทดสอบ การวิเคราะห์ เพื่อนำไปพิจารณาหาทางแก้ไขปัญหา
- 2.27 ดำเนินการให้คำปรึกษาเพื่อพัฒนาศักยภาพทางการวิจัย
- 2.28 ดำเนินการพิจารณา ศึกษา วิเคราะห์ ทำความเห็นสรุปรายงานเสนอแนะและดำเนินการปฏิบัติงานที่ค่อนข้างยากเกี่ยวกับงานวิจัย
- 2.29 ดำเนินการจัดการทำวิจัยสถาบัน
- 2.30 ดำเนินการกำหนดมาตรฐานในการวิเคราะห์วิจัย
- 2.31 ดำเนินการพิจารณาปรับปรุงแก้ไขรายงานผลการวิจัยเรื่องต่าง ๆ
- 2.32 ดำเนินการติดตามประเมินผลการปฏิบัติงานเพื่อหาสาเหตุทางปรับปรุงประสิทธิภาพการทำงานของหน่วยงาน

- 2.33 ดำเนินการจัดทำแผนหรือโครงการเพื่อติดตามการดำเนินการวิจัย ของผู้วิจัยที่ได้รับ
ทุนอุดหนุนการวิจัย งบประมาณแผ่นดิน งบประมาณรายได้ และแหล่งทุนจากภายนอกดำเนินการ
วิเคราะห์แนวนโยบายและโครงการ
- 2.34 ดำเนินการติดตามการทำงานของผู้วิจัยให้เป็นไปตามเป้าหมาย แผน กำหนดเวลา
- 2.35 ดำเนินการการติดตาม สํารวจ เพื่อให้งานดำเนินไปตามระเบียบวิธีวิจัยที่วางไว้
- 2.36 ดำเนินการติดตามรายงานความก้าวหน้า รายงานการวิจัย
- 2.37 ดำเนินการตรวจสอบรูปแบบรายงานความก้าวหน้า รายงานการวิจัย บทความวิจัย
- 2.38 ดำเนินการตรวจสอบสรุปรายงานการเงินของโครงการวิจัย
- 2.39 ดำเนินการเตรียมข้อมูล วางแผน การประเมินผลเกี่ยวกับงานวิจัย
- 2.40 ดำเนินการการวิเคราะห์สถิติที่เกี่ยวข้องกับการวิจัย
- 2.41 ดำเนินการวิเคราะห์ความเชื่อมโยงและการบูรณาการงานวิจัย
- 2.42 ดำเนินการศึกษา วิเคราะห์ และเสนอความเห็นเกี่ยวกับการกำหนดแนวทางปฏิบัติงาน
ด้านสถิติและการวิจัย
- 2.43 ดำเนินการรายงานความก้าวหน้าของโครงการวิจัยต่าง ๆ แก่คณะกรรมการฯ
- 2.44 ดำเนินการประสานงานเกี่ยวกับแผนและนโยบายการวิจัยของมหาวิทยาลัย
โครงการวิจัยต่าง ๆ ให้เป็นไปตามแผนการวิจัยของมหาวิทยาลัย
- 2.45 ดำเนินการสร้างแรงจูงใจในการทำวิจัยของบุคลากร
- 2.46 ดำเนินการให้คำแนะนำแก่หน่วยงานต่าง ๆ เกี่ยวกับสถิติและการวิจัย
- 2.47 ดำเนินการรวบรวมและประมวลข้อมูล เก็บรักษาข้อมูลเกี่ยวข้องกับการวิจัย
ผลงานวิจัย เอกสารตีพิมพ์ สถิติ ฯลฯ
- 2.48 ดำเนินการจัดทำเอกสารสำหรับเผยแพร่ผลงานวิจัย เช่น ออกแบบหน้าปกวารสาร
จันทร์เกษม โปสเตอร์ แผ่นพับ
- 2.49 ดำเนินการประสานงานกับผู้วิจัยที่นำข้อมูลมาลงระบบฐานข้อมูลงานวิจัย
- 2.50 ดำเนินการประสานงานกับหน่วยงานในมหาวิทยาลัยเกี่ยวกับการใช้ระบบฐานข้อมูล
การวิจัย
- 2.51 ดำเนินการจัดทำเครือข่ายสารสนเทศและให้บริการข้อมูลที่เกี่ยวข้องกับการวิจัยให้แก่
หน่วยงานภายในและภายนอกมหาวิทยาลัย
- 2.52 ดำเนินการเป็นศูนย์กลางและศูนย์บริการด้านข้อมูลและสารสนเทศการวิจัย
- 2.53 ดำเนินการจัดหาข้อมูลงานวิจัยแหล่งทุนวิจัยทั้งภายในและภายนอก

3. งานเผยแพร่ผลงานวิจัย

- 3.1 ดำเนินการจัดหาแหล่งเผยแพร่ผลงานวิจัยทั้งภายในและภายนอกให้แก่ผู้วิจัย
- 3.2 ดำเนินการจัดหาหน่วยงานที่จัดโครงการฝึกอบรมการตีพิมพ์ผลงานวิจัยที่ได้มาตรฐาน
- 3.3 ดำเนินการจัดหาหน่วยงานที่มอบรางวัลให้กับนักวิจัย
- 3.4 ดำเนินการจัดกิจกรรมส่งเสริมให้บุคลากรเห็นความสำคัญของการเผยแพร่และการนำผลงานวิจัยไปใช้ประโยชน์
- 3.5 ดำเนินการกิจกรรมการเผยแพร่และถ่ายทอดผลงานวิจัยทั้งภายในและภายนอกประเทศ
- 3.6 ดำเนินการจัดกิจกรรมเผยแพร่จริยธรรมที่เกี่ยวข้องกับการวิจัย
- 3.7 ดำเนินการจัดทำหนังสือและประสานระหว่างผู้วิจัยกับหน่วยงานของรัฐบาล เอกชน องค์กรผู้วิจัยต้องการไปเผยแพร่ผลงานวิจัย หรือการนำผลงานวิจัยไปใช้ประโยชน์
- 3.8 ดำเนินการรวบรวมและติดตามผลงานวิจัยและการรับรองการนำผลงานวิจัยไปใช้ ของผู้วิจัยที่ได้รับทุนวิจัย เพื่อใช้สำหรับการประกันคุณภาพการศึกษา
- 3.9 ดำเนินการประมวลผลข้อมูลแหล่งการเผยแพร่ผลวิจัยให้เป็นแหล่งข้อมูลการเผยแพร่ การวิจัยของมหาวิทยาลัยฯ
- 3.10 ดำเนินการให้คำแนะนำการเผยแพร่ผลงานวิจัยและการนำผลงานวิจัยไปใช้ประโยชน์
- 3.11 ดำเนินการสร้างแรงจูงใจให้ผู้วิจัยนำผลงานวิจัยไปเผยแพร่และนำผลงานวิจัยไปใช้ประโยชน์
- 3.12 ดำเนินการชี้แจง ตอบปัญหาเกี่ยวกับการเผยแพร่ผลงานวิจัยและการนำผลงานวิจัยไปใช้ประโยชน์
- 3.13 ดำเนินการจัดทำเอกสารประชาสัมพันธ์ด้านการวิจัย เช่น ข่าวการวิจัยประจำสัปดาห์ ข่าวการวิจัยประจำเดือน
- 3.14 ดำเนินงานประชาสัมพันธ์ในรูปแบบต่าง ๆ เช่น จัดปาฐกถา อภิปราย สัมมนา แหล่ง ทุนวิจัย แหล่งเผยแพร่ผลงานวิจัย และนำผลงานวิจัยไปใช้ประโยชน์ เพื่อเผยแพร่ความรู้ความเข้าใจ เกี่ยวกับการดำเนินงานของสถาบันวิจัยและพัฒนา
- 3.15 ดำเนินการสำรวจ รวบรวมข้อมูล รับฟังความคิดเห็นของบุคลากร นิสิต นักศึกษา ผู้มีส่วนได้ส่วนเสียกับมหาวิทยาลัยฯ
- 3.16 ดำเนินการจัดทำวารสารจันทร์เกษมสาร
- 3.17 ดำเนินการศึกษา วิเคราะห์ เสนอแนะเกี่ยวกับการดำเนินงานประชาสัมพันธ์ด้านการวิจัย
- 3.18 ดำเนินการชี้แจง ตอบปัญหา และประสานงานกับผู้ที่เกี่ยวข้องกับการประชาสัมพันธ์
- 3.19 ดำเนินการตรวจสอบระเบียบ ข้อบังคับ หลักเกณฑ์ ประกาศ คำสั่ง สัญญารับทุนวิจัย ของสถาบันวิจัยฯ

- 3.20 ดำเนินการสร้างความตระหนักและความสำคัญในเรื่องจิตสัทธิบัติรทางปัญญาต่าง ๆ
- 3.21 ดำเนินการเสนอแนะและร่วมกิจกรรมที่ส่งเสริมงานสร้างสรรค์และสิ่งประดิษฐ์

4. งานบริการวิชาการ

- 4.1 จัดทำแนวทางการดำเนินงานบริการวิชาการ
- 4.2 จัดทำหลักเกณฑ์การพิจารณาข้อเสนอโครงการบริการวิชาการ
- 4.3 จัดทำปฏิทินการดำเนินงานบริการวิชาการ
- 4.4 จัดทำประกาศเปิดรับข้อเสนอโครงการบริการวิชาการ
- 4.5 ตรวจสอบรายละเอียดข้อเสนอโครงการ/กิจกรรมการบริการวิชาการ
- 4.6 จัดประชุมพิจารณาข้อเสนอโครงการและจัดสรรงบประมาณโครงการบริการวิชาการ
- 4.7 จัดทำประกาศผลการพิจารณาโครงการบริการวิชาการ
- 4.8 รวบรวมข้อมูลรายละเอียดโครงการและแผนงานของหน่วยงานที่ให้บริการวิชาการ
- 4.9 จัดทำแผนการบริการวิชาการ
- 4.10 จัดทำแผนการบูรณาการงานบริการวิชาการกับการวิจัยและการเรียนการสอน
- 4.11 จัดทำแผนการติดตามและประเมินความสำเร็จของการบูรณาการโครงการ
- 4.12 ติดตามและสรุปผลการดำเนินการโครงการรายไตรมาส
- 4.13 ตรวจสอบเล่มรายงานสรุปผลการดำเนินการโครงการและการบูรณาการ
- 4.14 ตรวจสอบเล่มรายงานสรุปผลการติดตามและประเมินผลความสำเร็จของการบูรณาการโครงการ
- 4.15 จัดทำข้อมูลสถิติโครงการประจำปี
- 4.16 จัดทำเอกสาร/เล่มสรุปองค์ความรู้จากการบริการวิชาการเพื่อเผยแพร่สู่ภายในและภายนอก
- 4.17 เขียนข้อเสนอโครงการสนับสนุนและส่งเสริมการบริการวิชาการ
- 4.18 ดำเนินการโครงการสำรวจความต้องการหน่วยงานภายนอก
- 4.19 รวบรวม วิเคราะห์และสรุปผลการสำรวจ
- 4.20 รวบรวมและจัดทำเอกสารประกอบการจัดโครงการ
- 4.21 จัดทำโครงการสนับสนุนและส่งเสริมการบริการวิชาการ
- 4.22 จัดทำเล่มรายงานสรุปผลการดำเนินโครงการ
- 4.23 ติดตามความก้าวหน้าการดำเนินงานโครงการ
- 4.24 ประสานงานหน่วยงานที่เกี่ยวข้องทั้งภายในและภายนอก
- 4.25 ร่างประกาศ/คำสั่งแต่งตั้งคณะกรรมการ

- 4.26 จัดเตรียมข้อมูลการประกันคุณภาพ/เขียน SAR ด้านการบริการวิชาการ
- 4.27 จัดทำหนังสือราชการ/บันทึกข้อความและแจ้งไปยังหน่วยงานที่เกี่ยวข้อง
- 4.28 เขียนโครงการฝึกอบรม
- 4.29 ดำเนินการโครงการฝึกอบรมและเผยแพร่
- 4.30 จัดทำเล่มรายงานสรุปผลการดำเนินโครงการ
- 4.31 จัดเตรียมเอกสารประกอบการประชุม
- 4.32 ประสานงาน/นัดประชุม
- 4.33 จัดทำวาระการประชุม/ดำเนินการประชุม
- 4.34 ออกหนังสือเชิญประชุม
- 4.35 สรุปผลการประชุมและจัดทำรายงานประชุม
- 4.36 แจ้งผลการประชุม
- 4.37 บันทึกข้อมูลรายละเอียดโครงการ
- 4.38 ปรับปรุง/แก้ไขข้อมูลสถานะและผลการดำเนินงานให้เป็นปัจจุบัน
- 4.39 จัดทำรายงานข้อมูลงานบริการวิชาการ
- 4.40 ออกแบบและสร้างเครื่องมือประเมินผลการดำเนินงานให้เป็นปัจจุบัน
- 4.41 รวบรวมและสรุปผลการดำเนินงานโครงการรายไตรมาสและรายปี
- 4.42 รวบรวมข้อมูลจัดทำคู่มือบริการวิชาการ/ออกแบบและสร้างคู่มือบริการวิชาการ/
จัดพิมพ์คู่มือบริการวิชาการ
- 4.43 ตอบปัญหา ชี้แจงเรื่องต่าง ๆ เกี่ยวกับงานในหน้าที่

ข้อมูลงบประมาณด้านการวิจัย

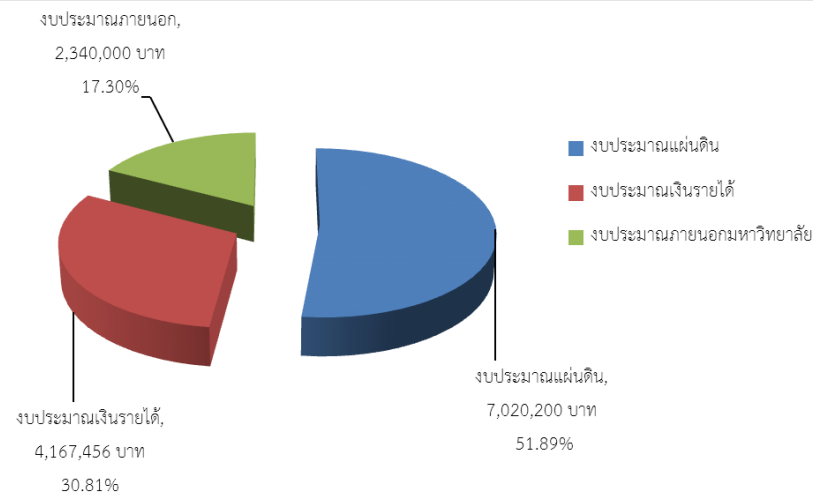
การดำเนินงานด้านการวิจัยของมหาวิทยาลัยขับเคลื่อนโดยสถาบันวิจัยและพัฒนา ซึ่งทำหน้าที่เป็นศูนย์กลางการบริหารและประสานงานด้านการวิจัยพื้นฐานและการวิจัยประยุกต์ รวมทั้งให้คำปรึกษา จัดทำ และบริการข้อมูลการวิจัย ปัจจุบันสถาบันวิจัยและพัฒนาได้ดำเนินการพัฒนาปรับปรุงการปฏิบัติงานให้สอดคล้องกับความต้องการและสภาพแวดล้อมของมหาวิทยาลัยและสังคมส่วนรวมมากยิ่งขึ้น การวิจัยเป็นภารกิจสำคัญของมหาวิทยาลัยควบคู่ไปกับการเรียนการสอน เป็นลักษณะการส่งเสริมและการสนับสนุนการวิจัยให้ อาจารย์ บุคลากร และนักศึกษาได้พัฒนาความรู้ ความสามารถในการผลิตผลงานวิจัยที่สอดคล้องกับ นโยบายของมหาวิทยาลัยด้านการวิจัยของมหาวิทยาลัยจึงเน้นส่งเสริมงานวิจัยเพื่อสร้างองค์ความรู้ ความสามารถนำมาแก้ปัญหาของชุมชน และสังคม พร้อมสร้างนักวิจัยที่มีคุณภาพและเป็นเลิศทางการวิจัยระดับชาติและนานาชาติ

ในปีงบประมาณ 2557 มหาวิทยาลัยราชภัฏจันทรเกษม มีงบประมาณสนับสนุนการดำเนินงานวิจัย ด้านต่าง ๆ โดยได้รับการจัดสรรงบประมาณจากแหล่งทุนภายในมหาวิทยาลัยและแหล่งทุนภายนอก เป็นเงินทั้งสิ้น 13,527,656 บาท จำนวน 84 โครงการ โดยจำแนกเป็นแหล่งทุนภายในมหาวิทยาลัย จำนวน 74 โครงการ จำนวน 11,187,656 บาท และแหล่งทุนภายนอกมหาวิทยาลัย จำนวน 10 โครงการ จำนวน 2,340,000 บาท โดยมีรายละเอียดดังนี้

ตารางที่ 1 จำนวนโครงการวิจัยมหาวิทยาลัยราชภัฏจันทรเกษม จำแนกตามแหล่งทุน

แหล่งทุน	จำนวนโครงการ (เรื่อง)	งบประมาณ (บาท)	ร้อยละ
1. แหล่งทุนภายในมหาวิทยาลัย	74	11,187,656	82.70
1.1 แหล่งทุนงบประมาณแผ่นดิน	14	7,020,200	62.75
1.2 แหล่งทุนงบประมาณเงินรายได้	60	4,167,456	37.25
2. แหล่งทุนภายนอกมหาวิทยาลัย	10	2,340,000	17.30
รวม	84	13,527,656	100.00

ที่มา : สถาบันวิจัยและพัฒนา วันที่ 30 กันยายน 2557



แผนภูมิที่ 1 แหล่งทุนการสนับสนุนงานวิจัย มหาวิทยาลัยราชภัฏจันทรเกษม

ตารางที่ 2 งบประมาณสนับสนุนโครงการวิจัยมหาวิทยาลัยราชภัฏจันทรเกษม จำแนกตามแหล่งทุน

ที่	แหล่งทุน	จำนวนโครงการ	งบประมาณ
แหล่งทุนภายในมหาวิทยาลัย			
1	งบประมาณแผ่นดิน	14	7,020,200
2	เงินรายได้ของมหาวิทยาลัยสำหรับอาจารย์	27	3,057,878
3	เงินรายได้ของมหาวิทยาลัยสำหรับอาจารย์ที่เข้าสู่ตำแหน่งทางวิชาการ	5	380,000
4	เงินรายได้ของมหาวิทยาลัยสำหรับอาจารย์และบุคลากรโดยนโยบายการวิจัยของอธิการบดี	1	109,278
5	เงินรายได้ของมหาวิทยาลัยสำหรับบุคลากรสายสนับสนุน	7	520,300
6	เงินรายได้ของมหาวิทยาลัยสำหรับนักศึกษา	20	100,000
รวม		74	11,187,656
แหล่งทุนภายนอกมหาวิทยาลัย			
7	สำนักงานคณะกรรมการการอุดมศึกษา (สกอ.)	9	2,220,000
8	สำนักงานกองทุนสนับสนุนงานวิจัย (สกว.)	1	120,000
รวม		10	2,340,000
รวมทั้งสิ้น		84	13,527,656

ตารางที่ 3 งบประมาณสนับสนุนโครงการวิจัย มหาวิทยาลัยราชภัฏจันทรเกษม
 จำแนกตามแหล่งทุนและคณะ/ศูนย์/สำนัก/สถาบัน

ที่	หน่วยงาน	ทุนภายใน (บาท)	ทุนภายนอก (บาท)	รวม (บาท)
1	คณะเกษตรและชีวภาพ	888,706	337,000	1,225,706
2	คณะวิทยาศาสตร์	3,470,853	1,053,000	4,523,853
3	คณะศึกษาศาสตร์	1,057,274	200,000	1,257,274
4	คณะมนุษยศาสตร์และสังคมศาสตร์	2,392,667	450,000	2,842,667
5	คณะวิทยาการจัดการ	1,299,964	-	1,299,964
6	ศูนย์การศึกษามหาวิทยาลัยราชภัฏ จันทรเกษม - ชัยนาท	87,000	-	87,000
7	วิทยาลัยการแพทย์ทางเลือก	149,578	-	149,578
8	ศูนย์/สำนัก/สถาบัน	1,841,614	300,000	2,141,614
	รวมทั้งสิ้น	11,187,656	2,340,000	13,527,656

ตารางที่ 4 งบประมาณสนับสนุนจากงบประมาณแผ่นดิน มหาวิทยาลัยราชภัฏจันทรเกษม
 จำแนกตามหน่วยงาน

คณะ	จำนวนโครงการ	จำนวนเงิน	ร้อยละ
คณะเกษตรและชีวภาพ	1	669,879	9.54
คณะวิทยาศาสตร์	7	2,550,353	36.33
คณะศึกษาศาสตร์	1	492,274	7.01
คณะมนุษยศาสตร์และสังคมศาสตร์	2	921,690	13.13
คณะวิทยาการจัดการ	2	937,390	13.35
สถาบันวิจัยและพัฒนา (โครงการบริหารจัดการงานวิจัย สำหรับการเผยแพร่ผลงานวิจัย)	1	1,448,614	20.64
รวม	14	7,020,200	100.00

ตารางที่ 5 งบประมาณสนับสนุนจากเงินรายได้สำหรับอาจารย์ มหาวิทยาลัยราชภัฏจันทรเกษม
จำแนกตามคณะ

คณะ	จำนวนโครงการ	จำนวนเงิน	ร้อยละ
คณะเกษตรและชีวภาพ	2	218,827	7.16
คณะวิทยาศาสตร์	6	860,500	28.14
คณะศึกษาศาสตร์	3	240,000	7.85
คณะมนุษยศาสตร์และสังคมศาสตร์	14	1,440,977	47.12
คณะวิทยาการจัดการ	3	297,574	9.73
รวม	28	3,057,878	100.00

หมายเหตุ : โครงการวิจัยของคณะวิทยาศาสตร์ ได้รับทุนจาก แหล่งทุนสำนักงานกองทุนสนับสนุนงานวิจัย (สกว.) ซึ่งมหาวิทยาลัยราชภัฏจันทรเกษม ต้องนำงบประมาณเงินรายได้ ประจำปีงบประมาณ 2557 สมทบให้กับนักผู้วิจัย ปีละ 120,000 บาท (สถาบันวิจัยและพัฒนา จึงต้องนำประมาณมานับรวม แต่ไม่นับจำนวนโครงการวิจัย เพราะนำไปนับโครงการวิจัยที่แหล่งทุนภายนอกแล้วนั้น)

ตารางที่ 6 การจัดสรรงบประมาณสนับสนุนทุนวิจัยจากเงินรายได้
สำหรับอาจารย์ที่เข้าสู่ตำแหน่งทางวิชาการ จำแนกตามคณะ

คณะ	จำนวนโครงการ	จำนวนเงิน	ร้อยละ
คณะวิทยาศาสตร์	1	60,000	15.79
คณะศึกษาศาสตร์	3	260,000	68.42
คณะวิทยาการจัดการ	1	60,000	15.79
รวม	5	380,000	100.00

ตารางที่ 7 การจัดสรรงบประมาณสนับสนุนทุนวิจัยจากเงินรายได้

สำหรับอาจารย์และบุคลากร โดยนโยบายการวิจัยของอธิการบดี จำแนกตามคณะ

คณะ	จำนวนโครงการ	จำนวนเงิน	ร้อยละ
วิทยาลัยการแพทย์ทางเลือก	1	109,278	100.00
รวม	1	109,278	100.00

ตารางที่ 8 งบประมาณสนับสนุนจากงบประมาณรายได้สำหรับบุคลากรสายสนับสนุน

มหาวิทยาลัยราชภัฏจันทรเกษม จำแนกตามหน่วยงาน

หน่วยงาน	จำนวนโครงการ	จำนวนเงิน	ร้อยละ
วิทยาลัยการแพทย์ทางเลือก	1	40,300	7.75
กองคลัง	3	161,200	30.98
ศูนย์การศึกษามหาวิทยาลัยราชภัฏ จันทรเกษม - ชัยนาท	1	87,000	16.72
สถาบันวิจัยและพัฒนา	2	231,800	44.55
รวม	7	520,300	100.00

ตารางที่ 9 การจัดสรรงบประมาณสนับสนุนทุนวิจัยจากเงินรายได้ สำหรับนักศึกษา

มหาวิทยาลัยราชภัฏจันทรเกษม จำแนกตามคณะ

คณะ	จำนวนโครงการ	จำนวนเงิน	ร้อยละ
คณะศึกษาศาสตร์	13	65,000	65.00
คณะมนุษยศาสตร์และสังคมศาสตร์	6	30,000	30.00
คณะวิทยาการจัดการ	1	5,000	5.00
รวม	20	100,000	100.00

ตารางที่ 10 งบประมาณสนับสนุนจากงบประมาณแผ่นดิน

แหล่งทุนสำนักงานคณะกรรมการการอุดมศึกษา จำแนกตามคณะ

คณะ	จำนวนโครงการ	จำนวนเงิน	ร้อยละ
คณะเกษตรและชีวภาพ	1	337,000	15.18
คณะวิทยาศาสตร์	3	933,000	42.03
คณะศึกษาศาสตร์	1	200,000	9.01
คณะมนุษยศาสตร์และสังคมศาสตร์	2	450,000	20.27
สถาบันวิจัยและพัฒนา (เงินบริหารจัดการงานวิจัย)	2	300,000	13.51
รวม	9	2,220,000	100.00

ตารางที่ 11 งบประมาณสนับสนุนจากแหล่งทุนสำนักงานกองทุนสนับสนุนงานวิจัย (สกว.)

จำแนกตามคณะ

คณะ	จำนวนโครงการ	จำนวนเงิน	ร้อยละ
คณะวิทยาศาสตร์	1	120,000	100.00
รวม	1	120,000	100.00

สรุปการใช้จ่ายงบประมาณรายจ่ายเงินงบประมาณแผ่นดิน ประจำปีงบประมาณ 2557

จำแนกตามโครงการ

สถาบันวิจัยและพัฒนา มหาวิทยาลัยราชภัฏจันทรเกษม

แผนงาน	ขยายโอกาสและพัฒนาการศึกษา			
ผลผลิต	ผลงานวิจัยเพื่อสร้างองค์ความรู้			
หน่วยงาน	สถาบันวิจัยและพัฒนา			
ระยะเวลาดำเนินการ	1 ตุลาคม 2556 – 30 กันยายน 2557			
โครงการ	งบที่ได้รับ	ใช้ไป	คงเหลือ	ใช้ไป ร้อยละ
โครงการที่ 1 จัดทำวารสารจันทรเกษมสารและคู่มือ บริหารจัดการงานวิจัย	150,000.00	148,317.20	1,682.80	98.88
โครงการที่ 2 บริหารจัดการงานของหน่วยงาน	150,000.00	149,999.36	0.64	100.00
รวมทั้งสิ้น	300,000.00	298,316.56	1,683.44	99.44

สรุปการใช้จ่ายงบประมาณรายจ่ายเงินรายได้ ประจำปีงบประมาณ 2557

จำแนกตามโครงการ

สถาบันวิจัยและพัฒนา มหาวิทยาลัยราชภัฏจันทรเกษม

แผนงาน	วิจัยเพื่อพัฒนาประเทศ			
ผลผลิต	ผลงานวิจัยเพื่อสร้างองค์ความรู้			
หน่วยงาน	สถาบันวิจัยและพัฒนา			
ระยะเวลาดำเนินการ	1 ตุลาคม 2556 – 30 กันยายน 2557			
โครงการ	งบที่ได้รับ	ใช้ไป	คงเหลือ	ใช้ไป ร้อยละ
โครงการที่ 1 จัดประชุมคณะกรรมการประจำ สถาบันวิจัยและพัฒนา	96,000.00	83,938.86	12,061.14	87.44
โครงการที่ 2 จัดประชุมทำแผนและประกัน คุณภาพการศึกษาภายในสถาบันวิจัยและพัฒนา	75,000.00	65,691.87	9,308.13	87.59
โครงการที่ 3 จัดประชุมเชิงปฏิบัติการให้ความรู้ เกี่ยวกับการวิจัย	183,300.00	138,147.10	45,152.90	75.37
โครงการที่ 4 พัฒนาบุคลากร	50,000.00	14,934.00	35,066.00	29.87
รวมทั้งสิ้น	404,300.00	302,711.83	100,588.17	74.87

สรุปการใช้จ่ายงบประมาณอุดหนุนการวิจัย งบประมาณรายได้ ประจำปีงบประมาณ 2557

จำแนกตามโครงการ

สถาบันวิจัยและพัฒนา มหาวิทยาลัยราชภัฏจันทรเกษม

แผนงาน	วิจัยเพื่อพัฒนาประเทศ				
ผลผลิต	ดำเนินงานวิจัยเพื่อสร้างองค์ความรู้				
โครงการ	บริหารจัดการมหาวิทยาลัย				
หน่วยงาน	สถาบันวิจัยและพัฒนา				
ระยะเวลาดำเนินการ	1 ตุลาคม 2556 – 30 กันยายน 2557				
โครงการ	งบที่ได้รับ	ใช้ไป	คงเหลือ	ใช้ไป ร้อยละ	
กิจกรรมที่ 1 สนับสนุนงานวิจัยสำหรับอาจารย์และบุคลากร	6,200,000	3,494,493	2,705,507	56.36	
กิจกรรมที่ 2 สนับสนุนงานวิจัยสำหรับนักศึกษา	1,000,000	100,000	900,000	10.00	
กิจกรรมที่ 3 สนับสนุนงานวิจัยสำหรับอาจารย์ที่เข้าสู่ตำแหน่งทางวิชาการ	1,800,000	380,000	1,420,000	21.11	
กิจกรรมที่ 4 สนับสนุนงานวิจัยสำหรับอาจารย์และบุคลากรโดยนโยบายการวิจัยของอธิการบดี	1,000,000	109,278	890,722	10.93	
รวมทั้งสิ้น	10,000,000	4,083,771	5,916,229	40.84	

กิจกรรมในรอบปี

ในรอบปีงบประมาณ พ.ศ. 2557 สถาบันวิจัยและพัฒนาได้ดำเนินกิจกรรมในด้านต่าง ๆ ดังนี้

1. การประชุมคณะกรรมการต่าง ๆ

- 1.1 ประชุมบุคลากรของสถาบันวิจัยและพัฒนา จำนวน ครั้ง 9 ครั้ง
- 1.2 ประชุมคณะกรรมการส่งเสริมการวิจัย จำนวน 12 ครั้ง
- 1.3 ประชุมคณะกรรมการประจำสถาบันวิจัยและพัฒนา จำนวน 4 ครั้ง
- 1.4 ประชุมคณะกรรมการกลั่นกรองโครงการวิจัย/งบประมาณการวิจัย จำนวน 10 ครั้ง
- 1.5 ประชุมคณะกรรมการคัดสรร วิเคราะห์ และสังเคราะห์ ความรู้จากงานวิจัย จำนวน 5 ครั้ง

2. การอบรม / สัมมนา

โครงการ/กิจกรรม	สถานที่ดำเนินการ	งบประมาณ (บาท)	วัน เดือน ปี ที่ดำเนินการ	จำนวนผู้เข้าร่วม ของมหาวิทยาลัยฯ (คน)
2.1 โครงการประชุมเชิงปฏิบัติการ เรื่อง การจัดทำแผนงานประจำปีงบประมาณ 2557	มหาวิทยาลัยราชภัฏ จันทระเกษม และจังหวัดกาญจนบุรี	42,400	28 ตุลาคม 2556 และ 21 - 22 พฤศจิกายน 2556	21
2.2 โครงการอบรมเชิงปฏิบัติการ เรื่อง การเขียนข้อเสนอโครงการวิจัย เพื่อขอรับ ทุนวิจัย	ห้องประชุมจันทร์ ประภัสสร ชั้น 5 มหาวิทยาลัยราชภัฏ จันทระเกษม	50,000	28 พฤศจิกายน 2556 และวันที่ 2 ธันวาคม 2556	60
2.3 โครงการประชุมวิชาการโครงการ ส่งเสริมการวิจัยในอุดมศึกษา ครั้งที่ 2	โรงแรมมิราเคิลแกรนด์ คอนเวนชั่น กรุงเทพฯ	-	22 - 24 มกราคม 2557	10
2.4 โครงการประชุมเชิงปฏิบัติการ เรื่อง จรรยาบรรณนักวิจัยและการละเมิดลิขสิทธิ์ ทางปัญญา	ห้องประชุมจันทร์ ประภัสสร ชั้น 5 มหาวิทยาลัยราชภัฏ จันทระเกษม	17,600	29 มกราคม 2557	10
2.5 โครงการประชุมเชิงปฏิบัติการ เรื่อง การวิเคราะห์และสังเคราะห์องค์ความรู้จาก งานวิจัย	ห้องประชุมสถาบันวิจัยและ พัฒนา ชั้น 7 มหาวิทยาลัย ราชภัฏจันทระเกษม	10,400	9 และ 11 เมษายน 2557	60
2.6 โครงการฝึกอบรมเชิงปฏิบัติการ เรื่อง การพัฒนาศักยภาพการวิจัยสำหรับอาจารย์ มหาวิทยาลัยราชภัฏจันทระเกษม	มหาวิทยาลัยราชภัฏ จันทระเกษม	104,900	ระยะที่ 1 1-2 พฤษภาคม 2557 ระยะที่ 2 12 และวันที่ 19 พฤษภาคม 2557 ระยะที่ 3 26 - 27 พฤษภาคม 2557	50
2.7 โครงการประชุม เรื่อง การเผยแพร่ งานวิจัยสู่ชุมชนจังหวัดชัยนาท	จังหวัดชัยนาท	33,800	29 พฤษภาคม 2557	60
2.8 โครงการแลกเปลี่ยนเรียนรู้ การจัดการ ความรู้ด้านการวิจัย (KM) เรื่อง เทคนิคการ เขียนข้อเสนอโครงการวิจัยเพื่อให้ได้รับ ทุนอุดหนุนการวิจัย	ห้องประชุมจันทร์จรัส ชั้น 3 มหาวิทยาลัยราชภัฏ จันทระเกษม	-	วันที่ 15 พฤษภาคม 2557	60

โครงการ/กิจกรรม	สถานที่ดำเนินการ	งบประมาณ (บาท)	วัน เดือน ปี ที่ดำเนินการ	จำนวนผู้เข้าร่วม ของมหาวิทยาลัยฯ (คน)
2.9 โครงการประชุมเชิงปฏิบัติการ เรื่อง “การพัฒนาระบบและกลไกการประกันคุณภาพการศึกษาของสถาบันวิจัยและพัฒนา”	ห้องประชุมสถาบันวิจัยและพัฒนา ชั้น 7 มหาวิทยาลัยราชภัฏจันทรเกษม	3,300	6 พฤษภาคม 2557 และ 12 มิถุนายน 2557	10
2.10 โครงการ เรื่อง การนำเสนอผลงานวิจัยแห่งชาติ” (Thailand Research Expo 2014)	ศูนย์ประชุมบางกอกคอนเวนชันเซ็นเตอร์ โรงแรมเซ็นทารา แกรนด์ แอท เซ็นทรัลเวิลด์ กรุงเทพฯ	88,850	7 - 11 สิงหาคม 2557	13

3. กิจกรรมการประกันคุณภาพการศึกษาภายในสถาบันวิจัยและพัฒนา

3.1 การตรวจรับการประเมินประกันคุณภาพภายใน วันที่ 8 กรกฎาคม 2557 ณ สถาบันวิจัยและพัฒนา โดยคณะกรรมการประกันคุณภาพ ได้แก่

- | | |
|--------------------------------------|---------------------|
| 3.2.1 ผู้ช่วยศาสตราจารย์มุกดา ลิบลับ | ผู้ทรงคุณวุฒิภายนอก |
| 3.2.2 นายสิริพัฒน์ เสวิกุล | กรรมการ |
| 3.2.3 นางสาวจันทิมา ชูสีกราน | กรรมการ |
| 3.3.4 นางสาวอัจฉรา หัมพานนท์ | กรรมการและเลขานุการ |

4. การบริการสารสนเทศการวิจัย

4.1 การบริการข้อมูลสารสนเทศงานวิจัยของมหาวิทยาลัย อันประกอบด้วยข้อมูลโครงการวิจัย แหล่งทุนวิจัย ทรัพย์สินที่วิจัย ผลงานเผยแพร่ของคณาจารย์ บริการข้อมูลการวิจัยทั้งภายในและภายนอกมหาวิทยาลัย แก่ผู้ที่สนใจ

4.2 เว็บไซต์ของสถาบันวิจัยและพัฒนา สถาบันวิจัยและพัฒนาได้จัดทำและเผยแพร่ข้อมูลทางเว็บไซต์ โดยข้อมูลในเว็บไซต์ประกอบไปด้วยข้อมูลเกี่ยวกับสถาบันวิจัยและพัฒนา อันได้แก่ นโยบายหลักด้านการวิจัยและพัฒนา หน้าที่ความรับผิดชอบการบริหารงานวิจัย การแบ่งส่วนงาน บุคลากร นอกจากนี้ยังมีข้อมูลโครงการวิจัยที่ได้รับทุนอุดหนุนจากมหาวิทยาลัย แบบฟอร์มต่าง ๆ ที่ใช้ในขั้นตอนการขอทุนวิจัย ระบบสืบค้นงานวิจัย การประชาสัมพันธ์เกี่ยวกับแหล่งทุนวิจัย ภายในและภายนอก การนำผลงานวิจัยไปเผยแพร่ในการประชุมวิชาการต่าง ๆ และภาพถ่ายกิจกรรมโครงการวิจัยที่สถาบันวิจัยและพัฒนาจัดขึ้น

4.3 การจัดทำเอกสารสารสนเทศ ในปีงบประมาณ 2557 สถาบันวิจัยและพัฒนาได้จัดทำเอกสารสารสนเทศจำนวน 4 เล่ม คือ

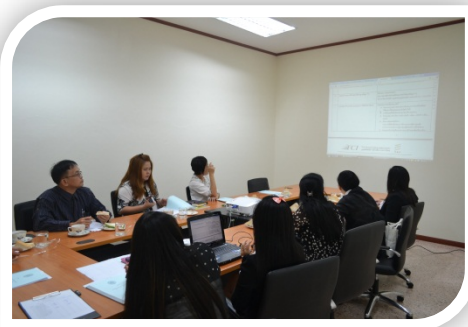
4.3.1 รายงานประจำปี 2556 ของสถาบันวิจัยและพัฒนา เผยแพร่ตามหน่วยงานภายในมหาวิทยาลัยราชภัฏจันทรเกษม

4.3.2 วารสารจันทรเกษมสาร ปีที่ 19 ฉบับที่ 37 (กรกฎาคม – ธันวาคม 2556)

4.3.3 วารสารจันทรเกษมสาร ปีที่ 20 ฉบับที่ 38 (มกราคม - มิถุนายน 2557)

4.3.4 วารสารจันทรเกษมสาร ปีที่ 20 ฉบับที่ 39 (กรกฎาคม – ธันวาคม 2557)

โครงการประชุมเชิงปฏิบัติการ
เรื่อง “ การจัดทำแผนงานประจำปีงบประมาณ 2557 ”
วันที่ 28 ตุลาคม 2556
ณ ห้องประชุมสถาบันวิจัยและพัฒนา ชั้น 7
อาคารสำนักงานอธิการบดี มหาวิทยาลัยราชภัฏจันทรเกษม



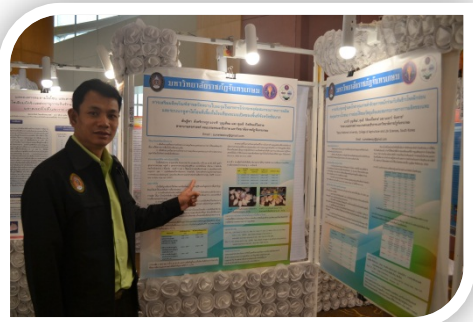
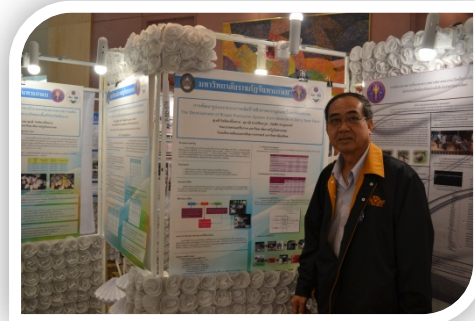
โครงการประชุมเชิงปฏิบัติการ
เรื่อง “ การจัดทำแผนงานประจำปีงบประมาณ 2557 ”
วันที่ 21 - 22 พฤศจิกายน 2556 ณ โรงแรมบ้านสวนฝน
จังหวัดกาญจนบุรี



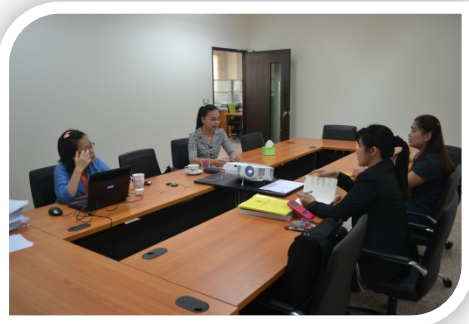
โครงการประชุมเชิงปฏิบัติการ
เรื่อง “ การเขียนข้อเสนอโครงการวิจัยเพื่อขอรับทุนวิจัย
งบประมาณเงินรายได้ประจำปี 2557 ”
วันที่ 28 พฤศจิกายน และวันที่ 2 ธันวาคม 2556
ณ ห้องประชุมจันทร์ประภัสสร ชั้น 5 อาคารสำนักงานอธิการบดี



การประชุมใหญ่โครงการส่งเสริมการวิจัยในอุดมศึกษา ครั้งที่ 2
วันที่ 22 - 24 มกราคม 2557
ณ โรงแรมมิราเคิล แกรนด์ คอนเวนชั่น กรุงเทพมหานคร



โครงการประชุมเชิงปฏิบัติการ
เรื่อง “การวิเคราะห์และสังเคราะห์องค์ความรู้จากงานวิจัย”
วันที่ 9 เมษายน 2557 และวันที่ 11 เมษายน 2557
ณ ห้องประชุมสถาบันวิจัยและพัฒนา ชั้น 7 อาคารสำนักงานอธิการบดี



โครงการประชุมเชิงปฏิบัติการ
เรื่อง “การพัฒนาระบบและกลไกการประกันคุณภาพการศึกษา
ของสถาบันวิจัยและพัฒนา”
วันที่ 6 พฤษภาคม 2557 และวันที่ 12 มิถุนายน 2557
ณ ห้องประชุมสถาบันวิจัยและพัฒนา ชั้น 7 อาคารสำนักงานอธิการบดี



โครงการฝึกอบรมเชิงปฏิบัติการ
เรื่อง “ การพัฒนาศักยภาพการวิจัยสำหรับอาจารย์
มหาวิทยาลัยราชภัฏจันทรเกษม 3 ระยะ”
ระยะที่ 1 วันที่ 1 - 2 พฤษภาคม 2557
ณ ห้องประชุมจันทร์ประภัสสร ชั้น 5 อาคารสำนักงานอธิการบดี



โครงการฝึกอบรมเชิงปฏิบัติการ
เรื่อง “ การพัฒนาศักยภาพการวิจัยสำหรับอาจารย์
มหาวิทยาลัยราชภัฏจันทรเกษม 3 ระยะ”
ระยะที่ 2 วันที่ 12 และ 19 พฤษภาคม 2557
ณ ห้องประชุมจันทร์ประภัสร์ ชั้น 5 อาคารสำนักงานอธิการบดี



โครงการฝึกอบรมเชิงปฏิบัติการ
เรื่อง “ การพัฒนาศักยภาพการวิจัยสำหรับอาจารย์
มหาวิทยาลัยราชภัฏจันทรเกษม 3 ระยะ”
ระยะที่ 3 วันที่ 26 และ 27 พฤษภาคม 2557
ณ ห้องประชุมจันทร์ประภัสร์ ชั้น 5 อาคารสำนักงานอธิการบดี



การแลกเปลี่ยนเรียนรู้ การจัดการความรู้ด้านการวิจัย (KM)
ปีการศึกษา 2556
เรื่อง “เทคนิคการเขียนข้อเสนอโครงการวิจัยเพื่อให้ได้รับทุนอุดหนุนการวิจัย”
วันที่ 15 พฤษภาคม 2557
ณ ห้องประชุมจันทร์จรัส ชั้น 3 อาคารสำนักงานอธิการบดี



โครงการประชุมเชิงปฏิบัติการ
เรื่อง “การเผยแพร่งานวิจัยสู่ชุมชนจังหวัดชัยนาท”
วันที่ 30 พฤษภาคม 2557
ณ ห้องประชุม MK มหาวิทยาลัยราชภัฏจันทรเกษม – ชัยนาท



ตรวจประเมินประกันคุณภาพการศึกษาภายใน ประจำปีการศึกษา 2556

วันที่ 8 กรกฎาคม 2557

ณ ห้องประชุมสถาบันวิจัยและพัฒนา ชั้น 7

อาคารสำนักงานอธิการบดี มหาวิทยาลัยราชภัฏจันทรเกษม



การนำเสนอผลงานวิจัยแห่งชาติ 2557 (Thailand Research Expo 2013)

วันที่ 7 - 11 สิงหาคม 2557

ณ ศูนย์ประชุมบางกอกคอนเวนชันเซ็นเตอร์ เซ็นทรัลเวิลด์

ราชประสงค์ กรุงเทพฯ



การประชุมคณะกรรมการส่งเสริมการวิจัย ประจำปี 2557

ณ ห้องประชุมมานิจ ชุมสาย ชั้น 4

อาคารสำนักงานอธิการบดี



การประชุมคณะกรรมการกลั่นกรองโครงการวิจัย
/งบประมาณวิจัย
ณ ห้องประชุมสถาบันวิจัยและพัฒนา ชั้น 7
อาคารสำนักงานอธิการบดี



การประชุมคณะกรรมการประจำสถาบันวิจัยและพัฒนา
มหาวิทยาลัยราชภัฏจันทรเกษม
ณ ห้องประชุมสถาบันวิจัยและพัฒนา ชั้น 7
อาคารสำนักงานอธิการบดี



การประชุมคณะอนุกรรมการคัดสรร วิเคราะห์
และสังเคราะห์ ความรู้จากงานวิจัย
ณ ห้องประชุมบรรจบ พันธุเมธา ชั้น 4
อาคารสำนักงานอธิการบดี



รายงานผลการประเมินคุณภาพการศึกษาภายใน ประจำปีการศึกษา 2556
สถาบันวิจัยและพัฒนา มหาวิทยาลัยราชภัฏจันทรเกษม

1. บทสรุปสำหรับผู้บริหาร

1.1 ข้อมูลทั่วไป

สถาบันวิจัยและพัฒนา เดิมเป็นหน่วยงานวิจัยเกิดขึ้นในปี พ.ศ. 2518 ตาม พ.ร.บ. วิทยาลัยครู พ.ศ. 2518 โดยกำหนดให้อยู่ภายใต้แผนกบริการการศึกษา สังกัดสำนักงานอธิการบดี มีการบริหารงานในรูปแบบคณะกรรมการ พ.ศ. 2527 แผนกบริการการศึกษา ได้เปลี่ยนเป็นศูนย์ฝึกอบรมและบริการวิชาการ แต่โครงสร้างการบริหารยังไม่ชัดเจน เมื่อ พ.ศ. 2528 ได้เปลี่ยนเป็นศูนย์วิจัยและบริการการศึกษา มีฐานะเทียบเท่าคณะวิชา มีการแบ่งงานเป็น 3 ฝ่าย ได้แก่ 1) ฝ่ายวิจัยและเผยแพร่ 2) ฝ่ายส่งเสริมและบริการวิชาการ และ 3) ฝ่ายฝึกอบรมใน พ.ศ. 2538 เปลี่ยนเป็น สำนักวิจัยและบริการการศึกษา ใน พ.ศ. 2542 เปลี่ยนเป็น สำนักวิจัยและบริการวิชาการ และ พ.ศ. 2548-ปัจจุบัน เปลี่ยนชื่อเป็น สถาบันวิจัยและพัฒนา

ในปีการศึกษา 2556 มีผลการประเมินตามเกณฑ์ตัวบ่งชี้การประเมินจากสำนักงานคณะกรรมการการอุดมศึกษา (สกอ.) รวม 5 องค์ประกอบ 9 ตัวบ่งชี้ มีผลการดำเนินงานเท่ากับ 5.00 คะแนน อยู่ในระดับดีมาก

1.2 ผลการประเมินคุณภาพการศึกษาภายใน

ตารางที่ 1 ผลการประเมินในภาพรวมตามองค์ประกอบคุณภาพ

องค์ประกอบคุณภาพ	คะแนนประเมิน	ผลการประเมิน
องค์ประกอบที่ 1 ปรัชญา ปณิธาน วัตถุประสงค์และแผนดำเนินการ	5.00	ดีมาก
องค์ประกอบที่ 4 การวิจัย	5.00	ดีมาก
องค์ประกอบที่ 7 การบริหารและการจัดการ	5.00	ดีมาก
องค์ประกอบที่ 8 การเงินและงบประมาณ	5.00	ดีมาก
องค์ประกอบที่ 9 ระบบและกลไกการประกันคุณภาพ	5.00	ดีมาก
คะแนนเฉลี่ย	5.00	ดีมาก

ตารางที่ 2 ผลการประเมินในภาพรวมตามมาตรฐานการอุดมศึกษา

มาตรฐานการอุดมศึกษา	คะแนนประเมิน	ผลการประเมิน
1. มาตรฐานด้านคุณภาพบัณฑิต	5.00	ดีมาก
2. มาตรฐานด้านการบริหารจัดการอุดมศึกษา		
ก. มาตรฐานด้านธรรมาภิบาลของการบริหารการอุดมศึกษา	5.00	ดีมาก
ข. มาตรฐานด้านพันธกิจของการบริหารการอุดมศึกษา	5.00	ดีมาก
3. มาตรฐานด้านการสร้างและพัฒนาสังคมฐานความรู้และสังคมแห่งการเรียนรู้	5.00	ดีมาก
คะแนนเฉลี่ย	5.00	ดีมาก

ตารางที่ 3 ผลการประเมินในภาพรวมตามมุมมองด้านการบริหารจัดการ

มุมมองด้านการบริหารจัดการ	คะแนนประเมิน	ผลการประเมิน
1. ด้านนักศึกษาและผู้มีส่วนได้ส่วนเสีย	5.00	ดีมาก
2. ด้านกระบวนการภายใน	5.00	ดีมาก
3. ด้านการเงิน	5.00	ดีมาก
4. ด้านบุคลากร การเรียนรู้ และนวัตกรรม	5.00	ดีมาก
คะแนนเฉลี่ย	5.00	ดีมาก

1.3 จุดแข็ง แนวทางเสริมจุดแข็ง จุดที่ควรพัฒนา และข้อเสนอแนะในการปรับปรุง

องค์ประกอบที่ 1 ปรัชญา ปณิธาน วัตถุประสงค์ และแผนดำเนินการ

จุดแข็ง

มีการวางแผนกลยุทธ์อย่างเป็นระบบและมีแผนการปฏิบัติราชการครบถ้วน มีการจัดทำแผนเชื่อมโยงกับพันธกิจได้ดี

จุดที่ควรพัฒนา

เอกสารหลักฐาน เช่น รายงานการประชุมและโครงการต่าง ๆ ควรอยู่ภายใต้เงื่อนไขเวลา คือ เดือนพฤษภาคม 2556 – มิถุนายน 2557

องค์ประกอบที่ 4 การวิจัย

จุดแข็ง

1. การขับเคลื่อนระบบกลไกการได้ทุนวิจัยในระดับดีอย่างต่อเนื่อง
2. ผู้บริหารสถาบันวิจัยและพัฒนา มีวิสัยทัศน์กว้างไกลในการขับเคลื่อนให้บุคลากรของมหาวิทยาลัย ได้ทุนวิจัยจากภายนอก และการเผยแพร่องค์ความรู้ด้านการวิจัยสู่ชุมชนท้องถิ่นโดยตรง และเกิดประโยชน์ได้อย่างแท้จริง

แนวทางเสริมจุดแข็ง

1. การปรับกระบวนการขอทุนวิจัยให้กระชับ และอนุมัติทุนได้ในระยะเวลาที่นำไปใช้ประโยชน์ได้อย่างเหมาะสม
2. การปรับระเบียบการขอทุนวิจัย การเบิกจ่ายทุนวิจัยที่มีประสิทธิภาพ เอื้อต่อการทำวิจัย ได้เป็นอย่างดี
3. สนับสนุนทรัพยากร เพื่อการนำวิจัยไปเผยแพร่และใช้ประโยชน์ และมีความสะดวก คล่องต่อการใช้ทรัพยากร

จุดที่ควรพัฒนา

1. คณะกรรมการผู้ทรงคุณวุฒิยังไม่ครอบคลุมวิชาชีพ วิชาการทุกสาขาวิชา
2. การบริหารจัดการด้านการบริการที่มีความชัดเจนเกี่ยวกับป้ายระบุตำแหน่งหน้าที่ในการให้บริการ แก่คณาจารย์และนักวิจัย ที่เป็นไปตามระบบของการจัดทำวิจัย
3. ระบบฐานข้อมูลด้านการวิจัยที่ใช้ในการบริหารจัดการ ประกอบการตัดสินใจและการประกันคุณภาพ ภารกิจด้านการวิจัยยังไม่มีประสิทธิภาพสมบูรณ์
4. การจัดทำเอกสารของหน่วยงาน ควรจัดทำเป็นระบบทางวิชาการที่มีการรวมเป็นเล่ม สะดวกต่อการใช้งาน

ข้อเสนอแนะในการปรับปรุง

1. การพัฒนาระบบกลไกที่มีประสิทธิภาพ กระชับ รัดกุม และได้ผลงานที่มีคุณภาพ
2. การสนับสนุนหน่วยงานให้ได้ทุนวิจัย การเผยแพร่ การใช้ประโยชน์ ได้เกณฑ์คุณภาพของ สกอ. และ สมศ.

3. จัดทำฐานข้อมูลด้านการวิจัย เพื่อเป็นข้อมูลภาพรวมให้แก่มหาวิทยาลัย

องค์ประกอบที่ 7 การบริหารและการจัดการ

จุดแข็ง

1. ผู้บริหารมีการบริหารด้วยหลักธรรมาภิบาล และมีประสบการณ์เป็นนักวิจัยมืออาชีพ
2. การกำกับดูแล ขับเคลื่อนภารกิจด้านการวิจัยและขับเคลื่อนการมีส่วนร่วมกับหน่วยงานภายนอกอย่างต่อเนื่อง

แนวทางเสริมจุดแข็ง

1. การพัฒนาระบบกลไกด้านการวิจัย เพื่อรวบรวมข้อมูลด้านการวิจัยเกี่ยวกับทุนวิจัย ผลงานวิจัย การเผยแพร่ องค์ความรู้ ผลกระทบที่เกิดขึ้นจากทุกหน่วยงาน เพื่อใช้ประโยชน์ต่อการบริหารงานของมหาวิทยาลัย และรองรับการประกันคุณภาพด้านการวิจัย
2. ภาวะผู้นำในการขับเคลื่อนยกระดับพัฒนาคุณภาพด้านการวิจัย
3. การขับเคลื่อนทุนวิจัยจากภายนอกและประชาคมอาเซียน

จุดที่ควรพัฒนา

1. ยังไม่มีแผนบริหารงานวิจัยที่ชัดเจนของสถาบันวิจัยและพัฒนา ที่มีส่วนสนับสนุนคณะ ให้สามารถดำเนินงานได้อย่างมีประสิทธิภาพ
2. แผนงานด้านการวิจัยยังไม่มีส่วนร่วมในการจัดทำแผนปฏิบัติการแบบมีส่วนร่วมกับคณะ เพื่อแบ่งงานที่ชัดเจน
3. ยังไม่มีห้องความรู้เพื่อการจัดทำวิจัย
4. ระบบการติดตามประเมินผลงานยังไม่มีประสิทธิภาพ

ข้อเสนอแนะในการปรับปรุง

1. การพัฒนาระบบฐานข้อมูลด้านการวิจัย
2. การสังเคราะห์งานวิจัย
3. การทำงานแบบมีส่วนร่วมกับหน่วยงานระดับคณะและจัดทำแผนงานภารกิจด้านการวิจัยร่วมกัน
4. การรวบรวมระบบกลไกด้านการวิจัย ทั้งในรูปของเอกสารและสื่อเทคโนโลยี
5. แผนบริหารจัดการความเสี่ยงควรจัดทำแผนบริหารความเสี่ยง และแผนปรับปรุงพัฒนาที่เป็นของสถาบันวิจัยและพัฒนาด้วย

องค์ประกอบที่ 8 การเงินและงบประมาณ

ข้อเสนอแนะในการปรับปรุง

ควรจัดทำคำสั่งแต่งตั้งคณะกรรมการจัดซื้อ-จัดจ้าง เพื่อให้เป็นไปตามระเบียบ

องค์ประกอบที่ 9 ระบบและกลไกการประกันคุณภาพ

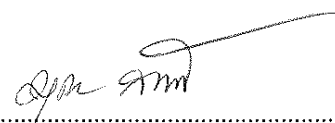
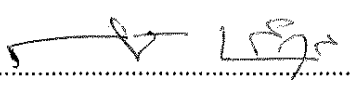
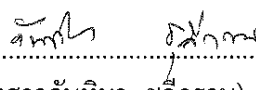
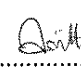
จุดแข็ง

มีการทำประกันคุณภาพอย่างต่อเนื่อง มีระบบและกลไกการประกันคุณภาพครบถ้วน มีการทำประกันคุณภาพอย่างมีระบบและจัดทำวิจัยนำเสนอ เผยแพร่ในต่างประเทศ

จุดที่ควรพัฒนา

ควรมีหลักฐานที่เกี่ยวข้องกับรายงานการประชุมด้านการประกันคุณภาพเพิ่มมากขึ้น ควรให้ผู้มีส่วนได้ส่วนเสียมีส่วนร่วมในการประกันคุณภาพมากขึ้น

2. รายงานคณะกรรมการประเมินคุณภาพการศึกษาภายใน

1.  ประธานคณะกรรมการ
(ผู้ช่วยศาสตราจารย์มุกดา ลิบลับ)
2.  กรรมการ
(อาจารย์สิริพัฒน์ เสวีกุล)
3.  กรรมการ
(นางสาวจันทิมา ชุติกราน)
4.  เลขานุการ
(นางสาวอัจฉรา หัมพานนท์)

สรุปผลการประเมินคุณภาพการศึกษาภายในสถาบันวิจัยและพัฒนา
ตามองค์ประกอบคุณภาพ

ตาราง ป.1 ผลการประเมินรายตัวบ่งชี้ตามองค์ประกอบคุณภาพ

ตัวบ่งชี้คุณภาพ	เป้าหมาย	ผลการดำเนินงาน ¹		คะแนนประเมินตนเอง	คะแนนประเมินโดยคณะกรรมการ (เกณฑ์ สกอ.)	หมายเหตุ (เหตุผลของการประเมินที่ต่างจากที่ระบุใน SAR)
		ตัวตั้ง	ผลลัพธ์(% หรือสัดส่วน)			
ตัวบ่งชี้ที่ 1.1	5 ข้อ	8 ข้อ (1,2,3,4,5,6,7,8)		5 คะแนน	5 คะแนน	
ตัวบ่งชี้ที่ 4.1	5 ข้อ	8 ข้อ (1,2,3,4,5,6,7,8)		5 คะแนน	5 คะแนน	
ตัวบ่งชี้ที่ 4.2	4 ข้อ	5 ข้อ (1,2,3,4,5)		5 คะแนน	5 คะแนน	
ตัวบ่งชี้ที่ 4.3	30,000 บาท/คน	204,918	102,459	5 คะแนน	5 คะแนน	
		2				
ตัวบ่งชี้ที่ 7.1	5 ข้อ	7 ข้อ (1,2,3,4,5,6,7)		5 คะแนน	5 คะแนน	
ตัวบ่งชี้ที่ 7.2	4 ข้อ	5 ข้อ (1,2,3,4,5)		5 คะแนน	5 คะแนน	
ตัวบ่งชี้ที่ 7.4	5 ข้อ	6 ข้อ (1,2,3,4,5,6)		5 คะแนน	5 คะแนน	
ตัวบ่งชี้ที่ 8.1	5 ข้อ	7 ข้อ (1,2,3,4,5,6,7)		5 คะแนน	5 คะแนน	
ตัวบ่งชี้ที่ 9.1	9 ข้อ	9 ข้อ (1,2,3,4,5,6,7,8,9)		5 คะแนน	5 คะแนน	
ตัวบ่งชี้ สมศ.ที่ 15	4.51 คะแนน	5.00		5 คะแนน	5 คะแนน	

¹ ให้ระบุเป็นตัวเลขที่สอดคล้องกับเกณฑ์ที่ใช้ประเมินสำหรับตัวบ่งชี้ต่างๆ เช่น ระบุเป็นคำร้อยละหรือระบุเป็นสัดส่วนหรือระบุเป็นคะแนนหรือระบุเป็นจำนวนหรือระบุเป็นข้อ

ตาราง ป.2 ผลการประเมินตามองค์ประกอบคุณภาพ

องค์ประกอบคุณภาพ	คะแนนการประเมินเฉลี่ย				ผลการประเมิน	หมายเหตุ
	I	P	O	รวม		
					0.00-1.50 การดำเนินงานต้องปรับปรุงเร่งด่วน 1.51-2.50 การดำเนินงานต้องปรับปรุง 2.51-3.50 การดำเนินงานระดับพอใช้ 3.51-4.50 การดำเนินงานระดับดี 4.51-5.00 การดำเนินงานระดับดีมาก	
องค์ประกอบที่ 1	-	5.00	5.00	5.00	ดีมาก	
องค์ประกอบที่ 4	5.00	5.00	5.00	5.00	ดีมาก	
องค์ประกอบที่ 7	-	5.00	5.00	5.00	ดีมาก	
องค์ประกอบที่ 8	-	5.00	5.00	5.00	ดีมาก	
องค์ประกอบที่ 9	-	5.00	5.00	5.00	ดีมาก	ไม่นำตัวบ่งชี้ สมศ.ที่ 15 มา คำนวณ
เฉลี่ยรวมทุกตัวบ่งชี้ ของทุกองค์ประกอบ	5.00	5.00	5.00	5.00	ดีมาก	
ผลการประเมิน	ดีมาก	ดีมาก	ดีมาก	ดีมาก		

ตาราง ป.3 ผลการประเมินตามมาตรฐานการอุดมศึกษา

มาตรฐานการอุดมศึกษา	คะแนนการประเมินเฉลี่ย				ผลการประเมิน	หมายเหตุ
	I	P	O	รวม		
					0.00-1.50 การดำเนินงานต้องปรับปรุงเร่งด่วน 1.51-2.50 การดำเนินงานต้องปรับปรุง 2.51-3.50 การดำเนินงานระดับพอใช้ 3.51-4.50 การดำเนินงานระดับดี 4.51-5.00 การดำเนินงานระดับดีมาก	
มาตรฐานที่ 1 ด้านคุณภาพบัณฑิต	-	-	-	-		
มาตรฐานที่ 2 ด้านการบริหารจัดการ ก. ด้านธรรมาภิบาลของการบริหารการ อุดมศึกษา	-	5.00	-	5.00	ดีมาก	
ข. ด้านพันธกิจของการบริหารการอุดมศึกษา	5.00	5.00	-	5.00	ดีมาก	ไม่นำตัวบ่งชี้ สมศ. ที่ 15 มาคำนวณ
มาตรฐานที่ 3 ด้านการสร้างและพัฒนาสังคม ฐานความรู้และสังคมแห่งการเรียนรู้		5.00	-	5.00	ดีมาก	
เฉลี่ยรวมทุกตัวบ่งชี้ของทุกมาตรฐาน	5.00	5.00	-	5.00	ดีมาก	
ผลการประเมิน	ดีมาก	ดีมาก	-	ดีมาก		

ตาราง ป.4 ผลการประเมินตามมุมมองด้านการบริหารจัดการ

มุมมองด้านการบริหารจัดการ	คะแนนการประเมินเฉลี่ย				ผลการประเมิน 0.00-1.50 การดำเนินงานต้องปรับปรุงเร่งด่วน 1.51-2.50 การดำเนินงานต้องปรับปรุง 2.51-3.50 การดำเนินงานระดับพอใช้ 3.51-4.50 การดำเนินงานระดับดี 4.51-5.00 การดำเนินงานระดับดีมาก	หมายเหตุ
	I	P	O	รวม		
1. ด้านนักศึกษาและผู้มีส่วนได้เสีย	-	-	-	-	-	
2. ด้านกระบวนการภายใน	-	5.00	-	5.00	ดีมาก	ไม่นำตัวบ่งชี้ สมศ. ที่ 15 มา คำนวณ
3. ด้านการเงิน	5.00	5.00	-	5.00	ดีมาก	
4. ด้านบุคลากรการเรียนรู้และนวัตกรรม	-	5.00	-	5.00	ดีมาก	
เฉลี่ยรวมทุกตัวบ่งชี้ของทุกมุมมอง	5.00	5.00	-	5.00	ดีมาก	
ผลการประเมิน	ดีมาก	ดีมาก	-	ดีมาก		

ตาราง ป.5 ผลการประเมินตามมาตรฐานสถาบันอุดมศึกษา

มาตรฐานสถาบันอุดมศึกษา	คะแนนการประเมินเฉลี่ย				ผลการประเมิน 0.00-1.50 การดำเนินงานต้องปรับปรุงเร่งด่วน 1.51-2.50 การดำเนินงานต้องปรับปรุง 2.51-3.50 การดำเนินงานระดับพอใช้ 3.51-4.50 การดำเนินงานระดับดี 4.51-5.00 การดำเนินงานระดับดีมาก	หมายเหตุ
	I	P	O	รวม		
1. มาตรฐานด้านศักยภาพและความพร้อมในการจัดการศึกษา						
(1) ด้านกายภาพ	-	-	-	-	-	
(2) ด้านวิชาการ	-	-	-	-	-	
(3) ด้านการเงิน	-	5.00	-	5.00	ดีมาก	
(4) ด้านการบริหารจัดการ	-	5.00	-	5.00	ดีมาก	ไม่นำตัวบ่งชี้ สมศ. ที่ 15 มา คำนวณ
เฉลี่ยรวมทุกตัวบ่งชี้ของมาตรฐานที่ 1	-	5.00	-	5.00	ดีมาก	
2. มาตรฐานด้านการดำเนินการตามภารกิจของสถาบันอุดมศึกษา						
(1) ด้านการผลิตบัณฑิต	-	-	-	-	-	
(2) ด้านการวิจัย	5.00	5.00	-	5.00	ดีมาก	
(3) ด้านการให้บริการทางวิชาการแก่สังคม	-	-	-	-	-	
(4) ด้านการทำนุบำรุงศิลปะและวัฒนธรรม	-	-	-	-	-	
เฉลี่ยรวมทุกตัวบ่งชี้ของมาตรฐานที่ 2	5.00	5.00	-	5.00	ดีมาก	
เฉลี่ยรวมทุกตัวบ่งชี้ของทุกมาตรฐาน	5.00	5.00	-	5.00	ดีมาก	
ผลการประเมิน	ดีมาก	ดีมาก	-	ดีมาก		

ภาคผนวก

ภาคผนวก ก
รายชื่ออาจารย์ที่ได้รับทุนอุดหนุนการวิจัยงบประมาณแผ่นดิน
ประจำปีงบประมาณ 2557

ตารางรายละเอียดโครงการวิจัยที่ได้รับการสนับสนุนจากงบประมาณแผ่นดิน

ปีงบประมาณ 2557

คณะเกษตรและชีวภาพ

ที่	ชื่อโครงการ	ผู้รับผิดชอบ	งบประมาณ	เลขที่สัญญา	วันที่ทำสัญญา
1	การศึกษาความเป็นไปได้ของการจัดตั้ง โรงงานแปรรูปเนยแข็งสำหรับเกษตรกร ผู้เลี้ยงโคนมในประเทศไทย	ผศ.ดร.สุภาณี ด้านวิริยะกุล และคณะ	669,879	8/57	1 ต.ค.56
	รวมทั้งสิ้น		669,879		

ตารางรายละเอียดโครงการวิจัยที่ได้รับการสนับสนุนจากงบประมาณแผ่นดิน
ปีงบประมาณ 2557
คณะวิทยาศาสตร์

ที่	ชื่อโครงการ	ผู้รับผิดชอบ	งบประมาณ	เลขที่สัญญา	วันที่ทำสัญญา
1	การเพาะเห็ดถั่งเช่าสีทอง (<i>Cordyceps militaris</i> (L.Xlink) ด้วยเมล็ดพืชและแมลง	นายรัฐพล ศรีประเสริฐ และคณะ	358,877	1/57	1 ต.ค.56
2	การออกแบบและพัฒนาโปรแกรมจัดการองค์ความรู้อาเซียนในโลกอาเซียนในโลกเสมือนจริงสามมิติ	นายเชมพันธ์ ชันธธโนโกคา และคณะ	365,148	2/57	1 ต.ค.56
3	การศึกษาคุณสมบัติของคอนกรีตที่ใช้วัสดุกากอุตสาหกรรม	นายสุภิชาติ เจนจิระปัญญา และคณะ	317,814	3/57	1 ต.ค.56
4	การพัฒนาเม็ดดอมระงับกลิ่นปากจากน้ำมันหอมระเหยของพืชวงศ์ขิงบางชนิด (ข่า ขมิ้น และกระชาย)	ผศ.เยี่ยมศิริ มณีพิสมัย และคณะ	438,207	4/57	1 ต.ค.56
5	การวิเคราะห์และพัฒนาประสิทธิภาพของทรายจากแม่น้ำเจ้าพระยาในจังหวัดชัยนาทเพื่อใช้ในการผลิตแก้ว	น.ส.นันทนา เงินเลี้ยง และคณะ	268,863	5/57	1 ต.ค.56
6	การประยุกต์ใช้หลักเจริญเติบโตอย่างชาญฉลาดและระบบสารสนเทศภูมิศาสตร์เพื่อการพัฒนาอัตลักษณ์เมืองท่องเที่ยวเชิงนิเวศและมรดกทางวัฒนธรรมและการสร้างความร่วมมือระดับจังหวัด	ดร.ดวงพร ประเสริฐสรรพกิจ และคณะ	363,531	6/57	1 ต.ค.56
7	การศึกษาสมบัติเปล่งแสงของธาตุหายากที่โด๊ปในระบบแก้ว Bi ₂ O ₃ -ZnO-B ₂ O ₃	ดร.ภาณุวัฒน์ ชิมะลาวงค์ และคณะ	437,913	7/57	1 ต.ค.56
รวมทั้งสิ้น			2,550,353		

ตารางรายละเอียดโครงการวิจัยที่ได้รับการสนับสนุนจากงบประมาณแผ่นดิน
ปีงบประมาณ 2557
คณะศึกษาศาสตร์

ที่	ชื่อโครงการ	ผู้รับผิดชอบ	งบประมาณ	เลขที่สัญญา	วันที่ทำสัญญา
1	การพัฒนาหลักสูตรฝึกอบรมเพื่อเสริมสร้าง ความสามารถในการแก้ปัญหาอย่างสร้างสรรค์ สำหรับครูปฐมวัยในจังหวัดชัยนาท	ผศ.ดร.พัชรา พุ่มพชาติ และคณะ	492,274	11/57	1 ต.ค.56
	รวมทั้งสิ้น		492,274		

ตารางรายละเอียดโครงการวิจัยที่ได้รับการสนับสนุนจากงบประมาณแผ่นดิน

ปีงบประมาณ 2557

คณะมนุษยศาสตร์และสังคมศาสตร์

ที่	ชื่อโครงการ	ผู้รับผิดชอบ	งบประมาณ	เลขที่สัญญา	วันที่ทำสัญญา
1	มาตรการทางกฎหมายในการปราบปรามอาชญากรรมการค้าสัตว์ป่าและพันธุ์พืชป่าแห่งภูมิภาค	นายอัครเดช มณีภาค และคณะ	509,208	9/57	1 ต.ค.56
2	การสร้างเสถียรภาพระบบอุตสาหกรรมอ้อยและน้ำตาลทรายเพื่อรองรับนโยบายการค้าประชาคม	นายเจนพล ทองยี่น และคณะ	412,482	10/57	1 ต.ค.56
รวมทั้งสิ้น			921,690		

ตารางรายละเอียดโครงการวิจัยที่ได้รับการสนับสนุนจากงบประมาณแผ่นดิน
ปีงบประมาณ 2557
คณะวิทยาการจัดการ

ที่	ชื่อโครงการ	ผู้รับผิดชอบ	งบประมาณ	เลขที่สัญญา	วันที่ทำสัญญา
1	การพัฒนาการสื่อสารในครอบครัวเพื่อป้องกันพฤติกรรมเสี่ยงบนทางสังคมของเยาวชนไทยในภาคกลาง	ผศ.จุไรรัตน์ ทองคำชื่นวิวัฒน์ และคณะ	512,560	12/57	1 ต.ค.56
2	การพัฒนาช่องทางการตลาดสินค้าของชมรมผู้สูงอายุจังหวัดชัยนาทเพื่อสร้างอาชีพและรายได้ที่ยั่งยืน	นางพวงทิพย์ หนูเจริญ และคณะ	424,830	13/57	1 ต.ค.56
	รวมทั้งสิ้น		937,390		

ตารางรายละเอียดโครงการวิจัยที่ได้รับการสนับสนุนจากงบประมาณแผ่นดิน
ปีงบประมาณ 2557
สถาบันวิจัยและพัฒนา

ที่	ชื่อโครงการ	ผู้รับผิดชอบ	งบประมาณ
1	โครงการบริหารจัดการงานวิจัยสำหรับเผยแพร่ผลงานวิจัย	ผศ.ดร.ปัญญา ธีระวิทย์เลิศ	1,448,614
	รวมทั้งสิ้น		1,448,614

ภาคผนวก ข
รายชื่ออาจารย์ที่ได้รับทุนอุดหนุนการวิจัยงบรายได้ สำหรับอาจารย์
ประจำปีงบประมาณ 2557

ตารางรายละเอียดโครงการวิจัยที่ได้รับการสนับสนุนจากงบประมาณเงินรายได้

ปีงบประมาณ 2557

คณะเกษตรและชีวภาพ

ที่	ชื่อโครงการ	ผู้รับผิดชอบ	งบประมาณ	เลขที่ สัญญา	วันที่ทำ สัญญา
1	การแยกและคัดเลือกแบคทีเรียที่ผลิตกรดอะซิติกและเซลล์โลสได้สูงจากผลไม้ท้องถิ่นจังหวัดชัยนาท	นายอำนาจ ภัคดีโต	150,000	18/57	7 มี.ค.57
2	การวิเคราะห์อภิมานประสิทธิผลของสารสกัดกะทกรกเพื่อใช้เป็นสมุนไพรบำบัดทางสัตวแพทย์	ผศ.น.สพ.ดร.สุรพล พหลภาคย์	68,827	34/57	1 ส.ค.57
รวมทั้งสิ้น			218,827		

**ตารางรายละเอียดโครงการวิจัยที่ได้รับการสนับสนุนจากงบประมาณเงินรายได้
ปีงบประมาณ 2557
คณะวิทยาศาสตร์**

ที่	ชื่อโครงการ	ผู้รับผิดชอบ	งบประมาณ	เลขที่สัญญา	วันที่ทำสัญญา
1	การพัฒนาเครื่องผลิตถ่านอัดแท่งจากเปลือกมะพร้าวในชุมชน	ว่าที่ร้อยตรีณัฐพล ใจสำรวม	210,000	01/57	15 ก.พ.57
2	การใช้ประโยชน์จากไบโอมหาพรหมราชินีรักษา มะเร็งโดยการปรับเปลี่ยนโครงสร้างอียูเดสมีน เพื่อเพิ่มสมบัติการละลาย ฤทธิ์การต้านมะเร็ง และการถ่ายทอดองค์ความรู้สู่สังคม	ดร.วีรบุษ สระแก้ว	168,000	02/57	15 ก.พ.57
3	การศึกษาปัจจัยที่มีผลต่อการฟื้นสภาพของ นักศึกษามหาวิทยาลัยราชภัฏจันทรเกษม	น.ส.ณัฐพร ภักดี	100,000	03/57	15 ก.พ.57
4	การพัฒนาบทเรียนปฏิสัมพันธ์สำหรับระบบจัดการเนื้อหาสมาร์ตโฟน กรณีศึกษารายวิชาการระบบปฏิบัติการ	นายตรีพล สักกะวนิช	82,500	04/57	15 ก.พ.57
5	การประเมินประสิทธิภาพและความเป็นไปได้ในการใช้งานของผนังกระจกปล่องรังสีอาทิตย์แบบบานเปิดสำหรับประเทศไทย	นายจรัส รัตนโชตินันท์	180,000	27/57	1 เม.ย. 57
6	การบูรณาการปัจจัยด้านเศรษฐกิจและสังคมที่สนับสนุนการพัฒนาพื้นที่จุดเปลี่ยนถ่ายสัญจร : กรณีศึกษาพื้นที่รอบสถานีรถไฟฟ้า กรุงเทพมหานคร	ดร.ดวงพร กาศาสปี (ประเสริฐสรรพกิจ)	120,000	33/57	2 มิ.ย.57
รวมทั้งสิ้น			860,500		

หมายเหตุ : โครงการวิจัยลำดับที่ 6 ได้รับทุนจาก แหล่งทุนสำนักงานกองทุนสนับสนุนงานวิจัย (สกว.) ซึ่งมหาวิทยาลัยราชภัฏจันทรเกษม ต้องนำงบประมาณเงินรายได้ ประจำปีงบประมาณ 2557 สมทบให้กับนักผู้วิจัย ปีละ 120,000 บาท (สถาบันวิจัยและพัฒนา จึงต้องนำงบประมาณมานับรวม แต่ไม่นับจำนวนโครงการวิจัย เพราะนำไปนับโครงการวิจัยที่แหล่งทุนภายนอกแล้วนั้น)

ตารางรายละเอียดโครงการวิจัยที่ได้รับการสนับสนุนจากงบประมาณเงินรายได้
ปีงบประมาณ 2557
คณะศึกษาศาสตร์

ที่	ชื่อโครงการ	ผู้รับผิดชอบ	งบประมาณ	เลขที่สัญญา	วันที่ทำสัญญา
1	การพัฒนาทักษะการฟังและการพูด โดยใช้ชุดการสอนตามแนวทางการสอนแบบสื่อสารในรายวิชาภาษาอังกฤษสำหรับครู คณะศึกษาศาสตร์ มหาวิทยาลัยราชภัฏจันทรเกษม	น.ส.กัญญาภัทร แสงแป้น	70,000	06/57	15 ก.พ.57
2	การพัฒนาชุดฝึกทักษะการวัดและประเมินผลทางการศึกษาสำหรับนักศึกษาครุศาสตรบัณฑิต (5 ปี) มหาวิทยาลัยราชภัฏจันทรเกษม	น.ส.ปานรดา สรรเสริญ	70,000	38/57	1 ก.ย.57
3	การพัฒนาชุดการเรียนรู้ด้วยตนเองตามแนวคอนสัคติวิสต์วิชาเพศศึกษาและสุขภาพในครอบครัว สำหรับนักศึกษา สาขาพลศึกษา มหาวิทยาลัยราชภัฏจันทรเกษม	น.ส.สรัญญา ลำลึก	100,000	37/57	1 ก.ย.57
รวมทั้งสิ้น			240,000		

ตารางรายละเอียดโครงการวิจัยที่ได้รับการสนับสนุนจากงบประมาณเงินรายได้

ปีงบประมาณ 2557

คณะมนุษยศาสตร์และสังคมศาสตร์

ที่	ชื่อโครงการ	ผู้รับผิดชอบ	งบประมาณ	เลขที่สัญญา	วันที่ทำสัญญา
1	การวิเคราะห์เปรียบเทียบ แนวคิด คติความเชื่อ รูปแบบเทคนิคเชิงช่างและเรื่องราวที่ปรากฏในงานจิตรกรรมฝาผนังในพระอุโบสถวัดที่มีอายุการสร้างมากกว่า 100 ปีขึ้นไป : กรณีศึกษา 9 วัด ในจังหวัดชัยนาท	น.ส.เกวรินทร์ พันทวี	126,800	07/57	15 ก.พ.57
2	การใช้สารสนเทศเพื่อการผลิตผลงานทางวิชาการของคณาจารย์ คณะมนุษยศาสตร์และสังคมศาสตร์ มหาวิทยาลัยราชภัฏจันทรเกษม	น.ส.วาทีณี นิลงาม	52,500	08/57	15 ก.พ.57
3	การใช้ภาษาอังกฤษเชิงทฤษฎีความสุภาพในข่าวการเมืองจากหนังสือพิมพ์บางกอกโพสต์และหนังสือพิมพ์เดอะเนชั่น	น.ส.จันทวรรณ สำราญสำรวจกิจ	67,017	09/57	15 ก.พ.57
4	การวิเคราะห์ลักษณะการใช้คำทับศัพท์ภาษาอังกฤษในนิตยสารบันเทิงไทย	นางกรรณิการ์ รักษา	77,280	10/57	15 ก.พ.57
5	การสร้างกลุ่มและการบริหารจัดการกลุ่มของสมาชิกกองทุนพัฒนาทบามสตรีเพื่อการพัฒนาอาชีพกรณีศึกษาในเขตจตุจักร กรุงเทพมหานคร	ดร.ปิยพร ทำจิ้น	105,000	11/57	15 ก.พ.57
6	กลวิธีในการเรียนรู้รายวิชาโครงสร้างและการใช้รูปแบบในภาษาอังกฤษธุรกิจของนักศึกษา คณะมนุษยศาสตร์และสังคมศาสตร์ มหาวิทยาลัยราชภัฏจันทรเกษม	นายสันติภูมิ ราชวิชา	70,000	26/57	15 ก.พ.57
7	ทักษะ การรู้สารสนเทศของนักศึกษาระดับปริญญาตรี มหาวิทยาลัยราชภัฏจันทรเกษม	น.ส.นิรมล ช่อม	60,000	20/57	7 มี.ค.57
8	แนวทางการพัฒนาจิตสำนึกสาธารณะของอาสาสมัครสาธารณสุขประจำหมู่บ้านในจังหวัดชัยนาท	น.ส.ทัศนีย์ સાแก้ว	160,000	21/57	7 มี.ค.57

ตารางรายละเอียดโครงการวิจัยที่ได้รับการสนับสนุนจากงบประมาณเงินรายได้

ปีงบประมาณ 2557

คณะมนุษยศาสตร์และสังคมศาสตร์

ที่	ชื่อโครงการ	ผู้รับผิดชอบ	งบประมาณ	เลขที่สัญญา	วันที่ทำสัญญา
9	มาตรการทางกฎหมายในการคุ้มครองภูมิปัญญาท้องถิ่น: กรณีศึกษาจังหวัดชัยนาท	น.ส.เบญจวรรณ ธรรมรัตน์	200,000	36/57	4 ก.ย.57
10	พฤติกรรมการใช้เครือข่ายสังคมออนไลน์ของนักศึกษา มหาวิทยาลัยราชภัฏจันทรเกษม	น.ส.กัญจนพร บุญมั่น	52,500	27/57	7 มี.ค.57
11	แบบฝึกทักษะภาษาฝรั่งเศสด้วยแนวทางการสื่อสารข้ามวัฒนธรรมในบริบทของประเทศไทย	ดร.ปิยจิตร สังข์พานิช	141,000	39/57	1 ก.ย.57
12	กระบวนการถ่ายทอดความรู้นาฏศิลป์ไทย : ปกรณ์พรพิสุทธิ์	ผศ.ดร.บุปผาชาติ อุปถัมภ์นรากร	117,007	33/57	1 ส.ค.57
13	การวิจัยเชิงปฏิบัติการเพื่อส่งเสริมการอ่านภาษาอังกฤษ รายวิชาภาษาอังกฤษเพื่อการสื่อสารของนักศึกษาชั้นปีที่ 1	นายวิชัย สิงห์หอม	128,188	32/57	22 ก.ค.57
14	การล่มสลายของเจ้านายลำปาง	นายไพโรจน์ ไชยเมืองชื่น	83,685	19/57	15 ก.พ. 57
รวมทั้งสิ้น			1,440,977		

ตารางรายละเอียดโครงการวิจัยที่ได้รับการสนับสนุนจากงบประมาณเงินรายได้
ปีงบประมาณ 2557
คณะวิทยาการจัดการ

ที่	ชื่อโครงการ	ผู้รับผิดชอบ	งบประมาณ	เลขที่สัญญา	วันที่ทำสัญญา
1	การพัฒนาบทเรียนอิเล็กทรอนิกส์ (e-Learning) รายวิชาเตรียมฝึกประสบการณ์วิชาชีพสำหรับนักศึกษา คณะวิทยาการจัดการ มหาวิทยาลัยราชภัฏจันทรเกษม	น.ส.นันทินี สุดโททอง	150,000	5/57	15 ก.พ.57
2	การเปิดรับสื่อประชาสัมพันธ์ของโรงแรมที่มีผลต่อความรู้ทัศนคติและพฤติกรรมการใช้บริการของลูกค้าในโรงแรมจันทรเกษมปาร์ค	ดร.พลิชฐ์ โสภณพงศพัฒน์	57,615	25/57	15 ก.พ.57
3	การศึกษาแนวทางในการพัฒนาคุณธรรมและจริยธรรมด้านความซื่อสัตย์ของบุคลากรและนักศึกษา คณะวิทยาการจัดการ มหาวิทยาลัยราชภัฏจันทรเกษม	นางสาวนุชนาถ มีสมพีชน์	89,959	31/57	1 ส.ค.57
รวมทั้งสิ้น			297,574		

ภาคผนวก ค
รายชื่ออาจารย์ที่ได้รับทุนอุดหนุนการวิจัยงบรายได้
สำหรับอาจารย์ที่เข้าสู่ตำแหน่งทางวิชาการ
ประจำปีงบประมาณ 2557

ตารางรายละเอียดโครงการวิจัยที่ได้รับการสนับสนุนจากงบประมาณเงินรายได้
สำหรับอาจารย์ที่เข้าสู่ตำแหน่งทางวิชาการ
ปีงบประมาณ 2557
คณะวิทยาศาสตร์

ที่	ชื่อโครงการ	ผู้รับผิดชอบ	งบประมาณ	เลขที่ สัญญา	วันที่ทำ สัญญา
1	ผลต่อพลังกล้ามเนื้อขาจากการฝึกพลัยโอ เมตริก ร่วมกับการฝึกการยืดเหยียดกล้ามเนื้อ แบบกระตุ้นระบบประสาท	นายยุทธนา เรียนสร้อย	60,000	24/57	7 มี.ค.57
	รวมทั้งสิ้น		60,000		

ตารางรายละเอียดโครงการวิจัยที่ได้รับการสนับสนุนจากงบประมาณเงินรายได้
สำหรับอาจารย์ที่เข้าสู่ตำแหน่งทางวิชาการ
ปีงบประมาณ 2557
คณะศึกษาศาสตร์

ที่	ชื่อโครงการ	ผู้รับผิดชอบ	งบประมาณ	เลขที่สัญญา	วันที่ทำสัญญา
1	การพัฒนาคู่มือแนวทางการวัดผลประเมินผลที่สอดคล้องกับกรอบมาตรฐานคุณวุฒิระดับอุดมศึกษาแห่งชาติสำหรับพนักงานมหาวิทยาลัยสายวิชาการ	ผศ.ดร.ปัญญา ธีระวิทยเลิศ	100,000	23/57	7 มี.ค.57
2	การพัฒนารูปแบบการเรียนการสอนที่เสริมสร้างจิต 5 ลักษณะ เพื่อ อนาคตสำหรับนักศึกษาปริญญาตรี คณะศึกษาศาสตร์ มหาวิทยาลัยราชภัฏจันทรเกษม	ผศ.ดร.ไสว พักขาว	100,000	22/57	7 มี.ค.57
3	การประเมินผลกลุ่มวิชาพลานามัย หมวดวิชาการศึกษาทั่วไป พ.ศ.2554 ของมหาวิทยาลัยราชภัฏจันทรเกษม โดยใช้รูปแบบซีบี (CIPP MODLE)	นายปิยะปทีป แสงอุไร	60,000	29/57	1 เม.ย.57
รวมทั้งสิ้น			260,000		

ตารางรายละเอียดโครงการวิจัยที่ได้รับการสนับสนุนจากงบประมาณเงินรายได้
สำหรับอาจารย์ที่เข้าสู่ตำแหน่งทางวิชาการ
ปีงบประมาณ 2557
คณะวิทยาการจัดการ

ที่	ชื่อโครงการ	ผู้รับผิดชอบ	งบประมาณ	เลขที่ สัญญา	วันที่ทำ สัญญา
1	กำลังขวัญ แรงจูงใจ และความพึงพอใจในการปฏิบัติงานของข้าราชการพนักงานลูกจ้างขององค์การปกครองส่วนท้องถิ่น: ศึกษากรณีองค์การปกครองส่วนท้องถิ่น อำเภอปลวกแดง จังหวัดระยอง	น.ส.อาจารย์ ประจวบเหมาะ	60,000	28/57	1 เม.ย.57
	รวมทั้งสิ้น		60,000		

ภาคผนวก ง
รายชื่ออาจารย์ที่ได้รับทุนอุดหนุนการวิจัยงบรายได้
สำหรับอาจารย์และบุคลากร โดยนโยบายการวิจัยของอธิการบดี

ตารางรายละเอียดโครงการวิจัยที่ได้รับการสนับสนุนจากงบประมาณเงินรายได้
สำหรับอาจารย์และบุคลากร โดยนโยบายการวิจัยของอธิการบดี
ปีงบประมาณ 2557
วิทยาลัยการแพทย์ทางเลือก

ที่	ชื่อโครงการ	ผู้รับผิดชอบ	งบประมาณ	เลขที่ สัญญา	วันที่ทำ สัญญา
1	การพัฒนาการแพทย์แผนจีนในประเทศไทย	แพทย์จินธนภัทร จินตกุล	109,278	35/57	1 ส.ค.57
	รวมทั้งสิ้น		109,278		

ภาคผนวก จ
รายชื่อบุคลากรสายสนับสนุนที่ได้รับทุนอุดหนุนการวิจัย
จากงบประมาณรายได้ ปี 2557

ตารางรายละเอียดโครงการวิจัยที่ได้รับการสนับสนุนจากงบประมาณเงินรายได้
สำหรับบุคลากรสายสนับสนุน
ปีงบประมาณ 2557

ที่	ชื่อโครงการ	ผู้รับผิดชอบ	สำนัก/คณะ	งบประมาณ	เลขที่ สัญญา	วันที่ทำ สัญญา
1	การมีส่วนร่วมเชิงปฏิบัติการในการพัฒนาระบบห้องสมุดอัตโนมัติของวิทยาลัยการแพทย์ทางเลือก มหาวิทยาลัยราชภัฏจันทรเกษม	นายจกักพันธุ์ ชื่นบาน	วิทยาลัย การแพทย์ ทางเลือก	40,300	17/57	15 ก.พ.57
2	การเพิ่มประสิทธิภาพการให้บริการด้านการเงินของกองคลัง มหาวิทยาลัยราชภัฏจันทรเกษม	น.ส.ขจรจิตร อารังวิศว	กองคลัง	46,200	13/57	15 ก.พ.57
3	การพัฒนาคู่มือการเบิกจ่ายเงินงบประมาณแผ่นดินของมหาวิทยาลัยราชภัฏจันทรเกษม	น.ส.ยุภาลัย เตียงนิล	กองคลัง	62,500	14/57	15 ก.พ.57
4	ปัญหา อุปสรรค และการแก้ปัญหาการยืมของบุคลากรมหาวิทยาลัยราชภัฏจันทรเกษม	น.ส.สำราญ เจริญสุขเข้า	กองคลัง	52,500	15/57	15 ก.พ.57
5	การพัฒนาเครื่องสี่ขาโบราณสำหรับการขัดผิวเมล็ดกาแฟ	นายอิทธิรงค์ จงใจ	ศูนย์การศึกษา ชยันนาท	87,000	16/57	15 ก.พ.57
6	การพัฒนาระบบการบริหารงานประกันคุณภาพการศึกษาด้านการวิจัยของมหาวิทยาลัยราชภัฏจันทรเกษม	น.ส.ภัทรพร กิจชัยนุกูล	สถาบันวิจัยและ พัฒนา	144,500	12/57	15 ก.พ.57
7	การสร้างแบบประเมินการสนับสนุนพันธกิจด้านการวิจัยเพื่อการประกันคุณภาพการศึกษาภายในมหาวิทยาลัยราชภัฏจันทรเกษม	นายวิมล มิระสิงห์	สถาบันวิจัยและ พัฒนา	87,300	30/57	23 มี.ย.57
รวมทั้งสิ้น				520,300		

ภาคผนวก ฉ
รายชื่อนักศึกษาที่ได้รับทุนอุดหนุนการวิจัยจากงบรายได้
ประจำปีงบประมาณ 2557

ตารางรายละเอียดโครงการวิจัยที่ได้รับการสนับสนุนจากงบประมาณเงินรายได้ (งบนักศึกษา)

ปีงบประมาณ 2557

คณะศึกษาศาสตร์

ที่	ชื่อโครงการ	ผู้รับผิดชอบ	อาจารย์ที่ปรึกษา	งบประมาณ
1	การจัดกิจกรรมการปั้นเพื่อพัฒนากล้ามเนื้อมือของเด็กอนุบาล 1/2 โรงเรียนเกษมพิทยา	น.ส.สุกัญญา จันทรมาศ น.ส.กิตติยา แก้วขอมดี	นายตฤณ แจ่มถิ่น	5,000
2	ผลของการใช้กิจกรรมศิลปะสร้างสรรค์แบบวาดภาพอิสระที่มีต่อทักษะการเขียนของเด็กปฐมวัย	น.ส.จินตนา พงษ์สระพัง น.ส.สุมนา ไชยหงษ์	นายตฤณ แจ่มถิ่น	5,000
3	การใช้กิจกรรมบทบาทสมมติเพื่อส่งเสริมพฤติกรรมกล้าแสดงออกของนักเรียนชั้นอนุบาลปีที่ 2 โรงเรียนเกษมพิทยา	น.ส.สุกัญญา ทองสร้อย น.ส.พรทิภา หงษ์นิล	นายตฤณ แจ่มถิ่น	5,000
4	การใช้กิจกรรมการเล่นิทานเพื่อส่งเสริมความสามารถทางภาษาด้านการพูดของเด็กปฐมวัยระดับชั้นเตรียมอนุบาล โรงเรียนเกษมพิทยา	น.ส.พรรณณิดา ห่อทรัพย์ น.ส.ราพีต้า หมายเก	นายตฤณ แจ่มถิ่น	5,000
5	การสร้างระเบียบวินัยโดยการจัดกิจกรรมการละเล่นพื้นบ้าน	น.ส.กมลภู่ มั่งคั่ง น.ส.ทิวาพร ศรีไชโย	นายตฤณ แจ่มถิ่น	5,000
6	การคิดเชิงเหตุผลเด็กปฐมวัยที่ได้รับการจัดกิจกรรมศิลปะสร้างสรรค์โดยใช้กากมะพร้าว	น.ส.จุฑารัตน์ หมั่นภักดี น.ส.เอี่ยมพร มาลัย	นายตฤณ แจ่มถิ่น	5,000
7	การจัดกิจกรรมศิลปะสร้างสรรค์การวาดภาพเพื่อส่งเสริมความสามารถทางการพูดของเด็กปฐมวัย	น.ส.เจ้ชาลวานิง เจ้อารง น.ส.ณิศา สีลาดเลา	นายตฤณ แจ่มถิ่น	5,000
8	การพัฒนาผลสัมฤทธิ์ทางการเรียนวิชาคณิตศาสตร์เรื่องพหุนาม โดยวิธีการจัดการเรียนรู้แบบร่วมมือเทคนิค LT ของนักเรียนชั้นมัธยมศึกษาปีที่ 1 โรงเรียนนวมินทราชินูทิศบดินทรเดชา	นายฉัตรชัย กองสอน	น.ส.สิรินพร บ้านแสน	5,000
9	การพัฒนาผลสัมฤทธิ์การเรียนรู้การแก้ปัญหาคณิตศาสตร์เรื่องการประยุกต์ของสมการเชิงเส้นตัวแปรเดียวของนักเรียนชั้นมัธยมศึกษาปีที่ 2 โรงเรียนนวมินทราชินูทิศ บดินทรเดชา ที่ได้รับกาสอนด้วยการแก้ปัญหาของโพลยา (Polya)	น.ส.นพวรรณ วิจิตรบรรจง	น.ส.สิรินพร บ้านแสน	5,000
10	การพัฒนาผลสัมฤทธิ์ทางการเรียน เรื่อง สมการเชิงเส้นตัวแปรเดียวโดยใช้การเรียนรู้แบบเพื่อนของนักเรียนชั้นมัธยมศึกษาปีที่ 1 โรงเรียนนวมินทราชินูทิศ บดินทรเดชา ภาคเรียนที่ 2 ปีการศึกษา 2556	น.ส.วราภรณ์ นนทะวงษ์	น.ส.สิรินพร บ้านแสน	5,000

ตารางรายละเอียดโครงการวิจัยที่ได้รับการสนับสนุนจากงบประมาณเงินรายได้ (งบนักศึกษา)

ปีงบประมาณ 2557

คณะศึกษาศาสตร์

ที่	ชื่อโครงการ	ผู้รับผิดชอบ	อาจารย์ที่ปรึกษา	งบประมาณ
11	การพัฒนาผลสัมฤทธิ์ทางการอ่านด้วยแบบทักษะการอ่านของนักเรียนชั้นมัธยมศึกษาปีที่ 1 วิชาภาษาอังกฤษ	น.ส.กมลศิริ ทองริบุรี	น.ส.พรนภัส ทับทิมอ่อน	5,000
12	การพัฒนาความสามารถด้านการอ่านและการเขียนภาษาอังกฤษของนักเรียนระดับชั้นมัธยมศึกษาปีที่ 1 โดยใช้รูปแบบการสอนโดยเน้นผู้เรียนเป็นสำคัญ	น.สธัญพร พงศ์จันทร์	น.ส.พรนภัส ทับทิมอ่อน	5,000
13	การพัฒนาผลสัมฤทธิ์ทางการอ่านภาษาอังกฤษโดยใช้แบบฝึกทักษะการอ่านผ่านนิทานสำหรับเด็กของนักเรียนชั้นมัธยมศึกษาปีที่ 1 โรงเรียนลาดปลาเค้าพิทยาคม	น.ส.เพชร สว่างวงษ์	น.ส.พรนภัส ทับทิมอ่อน	5,000
	รวมทั้งสิ้น			65,000

ตารางรายละเอียดโครงการวิจัยที่ได้รับการสนับสนุนจากงบประมาณเงินรายได้ (งบนักศึกษา)

ปีงบประมาณ 2557

คณะมนุษยศาสตร์และสังคมศาสตร์

ที่	ชื่อโครงการ	ผู้รับผิดชอบ	อาจารย์ที่ปรึกษา	งบประมาณ
1	รณศึกษาประวัติความเป็นมาและแนวทางการสอนดนตรีไทยบ้านศาลาดันจันทน์	น.ส.ชนภัทร สุนพะวงษ์	รศ.จันทร์พร นวลเพ่ง	5,000
2	รณศึกษาประวัติความเป็นมาและแนวทางการสอนดนตรีไทย ตำบลบางขุนเทียน และตำบลบางสีทอง จังหวัดนนทบุรี	น.ส.วราภรณ์ พลูพิพัฒน์	รศ.จันทร์พร นวลเพ่ง	5,000
3	การสืบทอดดนตรีไทยสายบางใหญ่: รณศึกษา ครูทเม็น นุชทรัพย์	นายณัฐชา กล้าหาญ	รศ.จันทร์พร นวลเพ่ง	5,000
4	รณศึกษาเพลงเรื่องเพลงข้าสำนักครูปาน นิลวงศ์	น.ส.สุภาภรณ์ นิลถม	รศ.จันทร์พร นวลเพ่ง	5,000
5	รายงานการศึกษาค้นคว้ากระบวนการผลิตเครื่องดนตรีไทย (ซอฆมมอญ) รณศึกษานายสุนทร พุ่มโพธิ์งาม (ช่างเต๋อ) จังหวัดปทุมธานี	นายกัณฑ์อเนก วิชาเดช	รศ.จันทร์พร นวลเพ่ง	5,000
6	กรรมวิธีการผลิตเครื่องหนัง	นายปิ่นณวัฒน์ วิริยาภิรมย์	รศ.จันทร์พร นวลเพ่ง	5,000
	รวมทั้งสิ้น			30,000

ตารางรายละเอียดโครงการวิจัยที่ได้รับการสนับสนุนจากงบประมาณเงินรายได้ (งบนักศึกษา)

ปีงบประมาณ 2557

คณะวิทยาการจัดการ

ที่	ชื่อโครงการ	ผู้รับผิดชอบ	อาจารย์ที่ปรึกษา	งบประมาณ
1	การพัฒนาระบบบริหารจัดการสารสนเทศนำเสนอ ผลงานนักศึกษาศาขานีเทศศาสตร์ คณะวิทยาการ จัดการ มหาวิทยาลัยราชภัฏจันทรเกษม	นายภานุเดช เมื่องมุกข์ และคณะ	นายเอกบดินทร์ เกตุขาว	5,000
	รวมทั้งสิ้น			5,000

ภาคผนวก ช
รายชื่ออาจารย์ที่ได้รับทุนอุดหนุนการวิจัยจากสำนักงานคณะกรรมการการอุดมศึกษา
ประจำปีงบประมาณ 2557

ตารางรายละเอียดโครงการวิจัยที่ได้รับการสนับสนุนจากงบประมาณแผ่นดิน (สกอ.)

ปีงบประมาณ 2557

ที่	ชื่อโครงการ	ผู้รับผิดชอบ	สำนัก/คณะ	งบประมาณ	เลขที่ สัญญา	วันที่ทำ สัญญา
1	การศึกษาความสัมพันธ์ระหว่างความหลากหลายทางชีวภาพของสัตว์ไม่มีกระดูกสันหลังในดินกับระบบการจัดการพื้นที่เกษตรที่อำเภอวังน้ำเขียว จังหวัดนครราชสีมา	ผศ.โกเมนทร์ บุญเจือ	เกษตรและชีวภาพ	337,000	5/57	1 ต.ค.56
2	การเสริมสร้างคุณลักษณะความรับผิดชอบต่อสังคมของนักศึกษาในมหาวิทยาลัยราชภัฏจันทรเกษม	รศ.ดร.สุภาคย์ ดุลสัมพันธ์	วิทยาศาสตร์	250,000	1/57	1 ต.ค.56
3	การสำรวจปริมาณเบต้ากลูแคนและความสัมพันธ์ระหว่างปริมาณอะไมโลสกับปริมาณเบต้ากลูแคนในข้าวเจ้าและข้าวเหนียวไทยพันธุ์ต่างๆ	ดร.พัทธพร จอมเมืองบุตร	วิทยาศาสตร์	350,000	4/57	1 ต.ค.56
4	การประยุกต์สารสนเทศด้านภูมิศาสตร์กับชุมชนเกษตรเพื่อหาพื้นที่ที่มีศักยภาพสำหรับการพัฒนาการท่องเที่ยวเชิงเกษตรของจังหวัดชัยนาท	นายนิยม สุทธหลวง	วิทยาศาสตร์	333,000	6/57	1 ต.ค.56
5	ศึกษาพัฒนาการคิดวิเคราะห์ของนักศึกษาหลักสูตรครุศาสตร์บัณฑิต ชั้นปีที่ 2 คณะศึกษาศาสตร์ มหาวิทยาลัยราชภัฏจันทรเกษม	ผศ.ดร.สันทนา วิจิตรนาวรัตน์	ศึกษาศาสตร์	200,000	2/57	1 ต.ค.56
6	การพัฒนาทักษะการอ่านภาษาอังกฤษของนักศึกษาสาขาพลศึกษาด้วยกระบวนการคิดวิเคราะห์อย่างมีจรรยาบรรณ	นางสาวอนอมจิตต์ สารอด	มนุษยศาสตร์ฯ	200,000	3/57	1 ต.ค.56
7	การศึกษาความหลากหลายทางภูมิปัญญาท้องถิ่นด้านการแปรรูปอาหารจากข้าวกรณีศึกษา : อำเภอสรรคบุรี จังหวัดชัยนาท	นางสาววิภารัตน์ ชูขาว	มนุษยศาสตร์ฯ	250,000	7/57	1 ต.ค.56
8	การพัฒนารูปแบบการบริหารจัดการการวิจัยความหลากหลายทางชีวภาพ: มหาวิทยาลัยราชภัฏจันทรเกษม	ผศ.ดร.ปัญญา ธีระวิทย์เลิศ	สถาบันวิจัยและ พัฒนา	200,000	8/57	1 ต.ค.56

ตารางรายละเอียดโครงการวิจัยที่ได้รับการสนับสนุนจากงบประมาณแผ่นดิน (สกอ.)

ปีงบประมาณ 2557

ที่	ชื่อโครงการ	ผู้รับผิดชอบ	สำนัก/คณะ	งบประมาณ	เลขที่ สัญญา	วันที่ทำ สัญญา
9	โครงการบริหารจัดการโครงการส่งเสริมการวิจัยในอุดมศึกษามหาวิทยาลัยราชภัฏจันทรเกษม	ผศ.ดร.ปัญญา ธีระวิทย์เลิศ	สถาบันวิจัยและพัฒนา	100,000	-	-
รวมทั้งสิ้น				2,222,000		

ภาคผนวก ซ

รายชื่ออาจารย์ที่ได้รับทุนอุดหนุนการวิจัยจากสำนักงานกองทุนสนับสนุนงานวิจัย
(สกว.)

ตารางรายละเอียดโครงการวิจัยที่ได้รับการสนับสนุนจากสำนักงานกองทุนสนับสนุนงานวิจัย (สกว.)
ปีงบประมาณ 2557

ที่	ชื่อโครงการ	ผู้รับผิดชอบ	สำนัก/คณะ	งบประมาณ	เลขที่ สัญญา	วันที่ทำ สัญญา
1	การบูรณาการปัจจัยด้านเศรษฐกิจและสังคม ที่สนับสนุนการพัฒนาพื้นที่จุดเปลี่ยนถ่าย สัญจร: กรณีศึกษาพื้นที่รอบสถานีรถไฟฟ้า กรุงเทพมหานคร	ดร.ดวงพร กาศาสปี (ประเสริฐสรพรกิจ)	วิทยาศาสตร์	120,000	33/57	2 มิ.ย.57

หมายเหตุ : โครงการวิจัยนี้ได้รับทุนจาก แหล่งทุนสำนักงานกองทุนสนับสนุนงานวิจัย
(สกว.) ซึ่งมหาวิทยาลัยราชภัฏจันทรเกษม ต้องนำงบประมาณเงินรายได้ มาสมทบ ดังนี้
ประจำปีงบประมาณ 2557 สมทบให้กับผู้วิจัย ปีละ 120,000 บาท
ประจำปีงบประมาณ 2558 สมทบให้กับผู้วิจัย ปีละ 120,000 บาท
รวมทั้งสิ้น 240,000 บาท

ภาคผนวก ฅ
รายชื่อบทความวิจัยของอาจารย์ที่ลงวารสารจันทร์เกษมสาร

**รายชื่อบทความวิจัยของอาจารย์ที่ลงวารสารจันทร์เกษมสาร
ปีที่ 19 ฉบับที่ 37 (กรกฎาคม – ธันวาคม 2556)**

ที่	ชื่อเรื่อง	ผู้วิจัย
บทความวิชาการ		
1	การวิจัยแบบผสมผสาน	จุไรรัตน์ ทองคำชื่นวิวัฒน์
บทความวิจัย		
2	การสืบสานภูมิปัญญาท้องถิ่นการทอผ้าพื้นเมืองชาวลาวเวียงด้วยเทคโนโลยีสารสนเทศ	วรรณภา เรืองปราชญ์
3	การพัฒนาศักยภาพนักวิจัยท้องถิ่นภาครัฐ จังหวัดชัยนาท	ปัญญา อีระวิทย์เลิศ
4	การพัฒนาความรู้และวิถีปฏิบัติในการใช้สารกำจัดศัตรูพืชอย่างปลอดภัยของเกษตรกรในจังหวัดชัยนาท	สุภาภรณ์ ดุลสัมพันธ์
5	พฤติกรรมกรรมการบริโภคน้ำสมุนไพรผสมว่าหางจรเข้ของนักศึกษา	พัชรี สุวรรณเกิด พาชิตชนัด ศิริพานิช
6	สภาพปัญหาและการพัฒนาระบบการบริการเครือข่ายอินเทอร์เน็ตไร้สายของนักศึกษามหาวิทยาลัยราชภัฏจันทร์เกษม	กัลญา โปธาคำ
7	ปัจจัยส่วนผสมการตลาดที่มีผลต่อนักท่องเที่ยวชาวไทยที่ตัดสินใจใช้บริการสวนสนุกในประเทศไทย	โสภิตสุภางค์ กุณวงศ์
8	ปัจจัยที่ส่งผลต่อความวิตกกังวลของนักศึกษาคณะเภสัชศาสตร์ มหาวิทยาลัยรังสิต	อรุณี มิ่งประเสริฐ
9	การพัฒนารูปแบบการบริหารแผนสิ่งแวดล้อมศึกษาในโรงเรียนประถมศึกษาสังกัดสำนักงานเขตพื้นที่การศึกษาประถมศึกษาอุตรดิตถ์ เขต 1	อุดมศักดิ์ จักรน้ำอ่าง สัมพันธ์ รอดพิงครุฑ
10	ความสำเร็จของการดำเนินธุรกิจผู้ให้บริการระบบโทรศัพท์เคลื่อนที่ในเขตกรุงเทพมหานครและปริมณฑล	ญาณัญญา ศิริภัทร์ธาดา
11	การจัดการนากุ้งร้างเพื่อการพัฒนาอย่างยั่งยืนของชุมชนคลองโคน อำเภอมือเมือง จังหวัดสมุทรสงคราม	กษิภพ ฤทธิไชย จินตนา อมรสวงสิน
12	การพัฒนาแนวทางการให้บริการด้านเทคโนโลยีสารสนเทศของโรงพยาบาลสมิติเวช สุขุมวิท	ชัยชาญ ต้นติจรรย์โรจน์ จิรัชฌา วิเชียรปัญญา

รายชื่อบทความวิจัยของอาจารย์ที่ลงวารสารจันทร์เกษมสาร
ปีที่ 19 ฉบับที่ 37 (กรกฎาคม – ธันวาคม 2556) (ต่อ)

ที่	ชื่อเรื่อง	ผู้วิจัย
บทความวิจัย		
13	การพัฒนายุทธศาสตร์องค์การขนส่งมวลชนกรุงเทพ	ศรารุณี ดาวกรงแก้ว จิตราภา กุณฑลบุตร นรินทร์ สังข์รักษา
14	ปัจจัยที่ส่งผลต่ออัตราการเติบโตของการจ้างงานในภาคอุตสาหกรรมสิ่งทอ	ฐิติมา ให้อายอง
15	การพัฒนารูปแบบการบริหารการจัดการเรียนการสอนแบบมีส่วนร่วมระดับมัธยมศึกษาตอนปลาย	สุนันท์วิทย์ พลอยขาว
16	รูปแบบการบริหารศูนย์ฝึกกีฬาเทควันโดที่มีประสิทธิผล	กิตติพงศ์ มงคลการุณย์ พีระพงษ์ สิทธิอมร ปรีชา สภาสุวรรณกุล

รายชื่อบทความวิจัยของอาจารย์ที่ลงวารสารจันทร์เกษมสาร
ปีที่ 20 ฉบับที่ 38 (มกราคม - มิถุนายน 2557)

ที่	ชื่อเรื่อง	ผู้วิจัย
บทความวิชาการ		
1	ความเสมอภาคหญิงชายในระบบราชการไทย : ความแตกต่างหรือความเหมือนในการบริหาร	กมลพร กัลยาณมิตร
บทความวิจัย		
2	การพัฒนาชุดให้ความรู้ผู้ประกอบการเพื่อส่งเสริมพฤติกรรมความรู้หนังสือของเด็กก่อนวัยเรียนมูลนิธิเด็กก่อนในสลัมฯ เขตจตุจักร กรุงเทพมหานคร	ศรุดา ปัญญาโรจน์รุ่ง
3	กลยุทธ์การสื่อสารกับการมีส่วนร่วมของประชาชนในการส่งเสริมการเรียนรู้จากศูนย์การเรียนรู้ในเขตจตุจักร	จุไรรัตน์ ทองคำชื่นวิวัฒน์ ปัญญา อีระวิทย์เลิศ
4	การสังเคราะห์การจัดทำมาตรฐานการเรียนรู้วิทยาศาสตร์สำหรับหลักสูตรตามมาตรฐาน ของต่างประเทศในระดับการศึกษาขั้นพื้นฐาน	สุรางค์ ธรรมโวหาร
5	ปัจจัยบางประการที่ส่งผลต่อการใช้เทคโนโลยีสารสนเทศเพื่อเสริมการเรียนรู้ในชั้นเรียนของนักเรียนระดับช่วงชั้นที่ 4 โรงเรียนในสังกัดสำนักงานคณะกรรมการการศึกษาขั้นพื้นฐาน เขตพื้นที่การศึกษาจังหวัดชัยนาท	วิมล มิระสิงห์
6	การพัฒนาชุดการเรียนรู้วิชาภูมิปัญญาท้องถิ่นเพื่อการศึกษาเพื่อพัฒนาการคิดวิเคราะห์ของนักศึกษามหาวิทยาลัยราชภัฏจันทร์เกษม	เยาวภา โชติวิชัย
7	มาตรการทางกฎหมายในการคุ้มครองเด็กและเยาวชนจากการใช้เว็บไซต์เฟสบุ๊ค	อัครเดช มณีภาค คณาธิป ทองรวีวงศ์
8	การพัฒนาบทเรียนคอมพิวเตอร์ช่วยสอนเรื่อง การใช้โปรแกรม Adobe Captivate เพื่อการฝึกอบรมครู	กวินท์ นนทรีกาญจน์ ไพบูลย์ เปานิล
9	การพัฒนาหนังสืออิเล็กทรอนิกส์ เรื่องเครื่องดนตรีไทย สำหรับนักเรียนชั้นประถมศึกษาปีที่ 4	ปิ่นณวิชญ์ แนวสูง วารินทร์ รัตมีพรหม
10	ความพึงพอใจในการใช้บริการของลูกค้าที่มีต่อศูนย์บริการรถยนต์ บ็อก คาร์ เซอร์วิส	บุญญฤทธิ์ เรื่องสมบุรณ์ สมศักดิ์ มีเสถียร

รายชื่อบทความวิจัยของอาจารย์ที่ลงวารสารจันทร์เกษมสาร
ปีที่ 20 ฉบับที่ 38 (มกราคม - มิถุนายน 2557) (ต่อ)

ที่	ชื่อเรื่อง	ผู้วิจัย
บทความวิจัย		
11	ปัจจัยที่มีอิทธิพลต่อค่าใช้จ่ายของประชาชนในกรุงเทพมหานคร	ภัทรพร กิจชัยนุกูล พาชิตชนันต์ ศิริพานิช
12	แรงจูงใจใฝ่สัมฤทธิ์ และความสามารถในการเผชิญและฟื้นฝ่าอุปสรรคที่พยากรณ์ความสุข ในการทำงานของพนักงานองค์การขนส่ง	รติ บำรุงญาติ มานพ ชูนิล
13	การทำกิจกรรมกับตุ๊กตาล้มลุกที่มีผลต่อความเครียดของพนักงาน	รัชยา ขาวทอง สุนทรี ศักดิ์ศรี
14	ปัจจัยที่มีอิทธิพลต่อการซื้อผลิตภัณฑ์สโมสรรฟุตบอลบุรีรัมย์ยูไนเต็ด ของผู้บริโภค ในจังหวัดบุรีรัมย์	กิตติคุณ บุญเกิด ปรีชา วิจิตรธรรมรส
15	ปัจจัยที่ส่งผลต่อความเครียดของบุคลากร มหาวิทยาลัยราชภัฏเพชรบุรี	กชพรรณณ ลักโนปกรณ์ ประสพชัย พสุนนท์
16	รูปแบบการบริหารกิจการนักเรียนแบบมีส่วนร่วมของโรงเรียนมัธยมศึกษา สังกัดสำนักงาน เขตพื้นที่การศึกษามัธยมศึกษา	อรสา ทรงศรี ปราศรัย ประวัติรุ่งเรือง ปกรณ์ ประจันบาน

รายชื่อบทความวิจัยของอาจารย์ที่ลงวารสารจันทร์เกษมสาร
ปีที่ 20 ฉบับที่ 39 (กรกฎาคม – ธันวาคม 2557)

ที่	ชื่อเรื่อง	ผู้วิจัย
บทความวิชาการ		
1	ต้นทุนทางจิตวิญญาณของความฉลาดทางจิตวิทยา	สันทนา วิจิตรเนาวรัตน์
บทความวิจัย		
2	มาตรการกฎหมายในการควบคุมการสูบบุหรี่ในสถานศึกษา	พัชรมณ ใจสะอาด เบญจวรรณ ธรรมรัตน์
3	รูปแบบการจัดการทรัพยากรธรรมชาติของชุมชนอย่างยั่งยืน : กรณีศึกษาป่าชุมชนเขาราวเทียนทอง จังหวัดชัยนาท	พิมจันทร์ แสงจันทร์ ศาตวัต เฟ่งแพ วิมล มิระสิงห์
4	ไทยโซ่ง: การอนุรักษ์ผ้าโบราณเพื่อสืบสานอัตลักษณ์ทางชาติพันธุ์	ภุณตุ จันทรจิต แสน ไชยบุญ พิสิษฐ์ เอมดวง
5	การพัฒนาการตลาดและการท่องเที่ยวของธุรกิจชุมชนสู่วิสาหกิจ ชุมชนเพื่อส่งเสริมการท่องเที่ยวอย่างยั่งยืนในอำเภอหันคา จังหวัดชัยนาท	นิสา บุญทะสอน สุดารัตน์ มานะ บังอร พลเตชา
6	การพัฒนาคู่มือการบริหารจัดการความเสี่ยง มหาวิทยาลัยราชภัฏ จันทร์เกษม	ชยาภา อัดชู
7	การพัฒนาแบบการฝึกอบรมตามแนวทฤษฎีสร้างความรู้ใหม่ โดยผู้เรียนเองสำหรับครู สังกัดคณะกรรมการการศึกษาขั้นพื้นฐาน	ณัฐกรรณ์ ปะพาน ณรงค์ สมพงษ์
8	การเตรียมความพร้อมในการก้าวเข้าสู่ประชาคมอาเซียน : กรณีศึกษา มหาวิทยาลัยราชภัฏจันทร์เกษม	กนกพร ศรีสุวรรณค์
9	การพัฒนาบทเรียนคอมพิวเตอร์มัลติมีเดีย เรื่อง หลักการทำงาน ของอุปกรณ์เครื่องช่วยการเดินอากาศระบบนำร่องในการร่อนลงสู่ สนามบินสำหรับนักศึกษาหลักสูตรการบำรุงรักษาเครื่องสื่อสาร การบิน ชั้นปีที่ 2 สถาบันการบินพลเรือน	ไตรสิทธิ์ นิธิโชติชัยอมร
10	การได้รับการสนับสนุนจากหัวหน้างานและลักษณะกัลยาณมิตร ของเพื่อนร่วมงานที่พยากรณ์การให้ความร่วมมือในการทำงานของ พนักงานองค์การขนส่ง	เมวิกา รุ่งฉัตร มานพ ชูนิล

รายชื่อบทความวิจัยของอาจารย์ที่ลงวารสารจันทร์เกษมสาร
ปีที่ 20 ฉบับที่ 39 (กรกฎาคม – ธันวาคม 2557) (ต่อ)

ที่	ชื่อเรื่อง	ผู้วิจัย
บทความวิจัย		
11	พฤติกรรมการใช้เวลาว่างในที่ทำงานและสัมพันธ์ภาพระหว่างเพื่อนร่วมงานที่พยากรณ์ความสุขในการทำงานของบุคลากร	กุสุมา พูลเฉลิม มานพ ชูนิล
12	การนำนโยบายการใช้สิทธิเหนือสิทธิบัตรยาไปปฏิบัติในประเทศไทย	ฐาปณีย์ เพือกสุวรรณ
13	การศึกษารูปแบบคลังสินค้าเฟอร์นิเจอร์ กรณีศึกษา บริษัท เอส.พี. เอส. อินเตอร์เทค จำกัด	กীরติ เสริมประภาศิลป์
14	ความสัมพันธ์ระหว่างทัศนคติต่อบริการสินเชื่อ ภาพลักษณ์องค์กร และส่วนประสมการตลาดกับคุณภาพการให้บริการสินเชื่อ ธนาคารอาคารสงเคราะห์ สาขามหาสารคาม	รวีพรรณ อดุลวัฒน์ศิริ นวลฉวี แสงมหาชัย
15	แรงจูงใจใฝ่สัมฤทธิ์ในการปฏิบัติงานของข้าราชการทหารสังกัดหน่วยข่าวกรองทางทหาร	ชโยดม หล้าแสนเมือง

คณะผู้จัดทำ

คณะกรรมการดำเนินงาน

1. ผู้ช่วยศาสตราจารย์ปัญญา	ธีระวิทย์เลิศ	ผู้อำนวยการสถาบันวิจัยและพัฒนา
2. ผู้ช่วยศาสตราจารย์สมเดช	เฉยไสย	รองผู้อำนวยการสถาบันวิจัยและพัฒนา
3. นางสาวชวณิดา	สุวานิช	รองผู้อำนวยการสถาบันวิจัยและพัฒนา
4. นางสาวมณฑารัตน์	ชูพินิจ	หัวหน้าสำนักงานผู้อำนวยการสถาบันวิจัยฯ
5. นายวิมล	มิระสิงห์	นักวิจัย
6. นางสาวกรวิภา	สุทธิไอรุณ	เจ้าหน้าที่บริหารงานทั่วไป
7. นางสาวภัทรพร	กิจชัยนุกูล	เจ้าหน้าที่วิจัย
8. นางสาวยวงทอง	มากเอียด	เจ้าหน้าที่บริหารงานทั่วไป
9. นายปฐวี	ฉลวย	นักวิชาการคอมพิวเตอร์
10. นางสาวพัชรี	ย่าพันดุง	พนักงานธุรการ

รวบรวมพิมพ์และออกแบบ

1. นางสาวมณฑารัตน์	ชูพินิจ	หัวหน้าสำนักงานผู้อำนวยการสถาบันวิจัยฯ
2. นายวิมล	มิระสิงห์	นักวิจัย
3. นางสาวกรวิภา	สุทธิไอรุณ	เจ้าหน้าที่บริหารงานทั่วไป
4. นางสาวภัทรพร	กิจชัยนุกูล	เจ้าหน้าที่วิจัย
5. นางสาวยวงทอง	มากเอียด	เจ้าหน้าที่บริหารงานทั่วไป
6. นายปฐวี	ฉลวย	นักวิชาการคอมพิวเตอร์
7. นางสาวพัชรี	ย่าพันดุง	พนักงานธุรการ