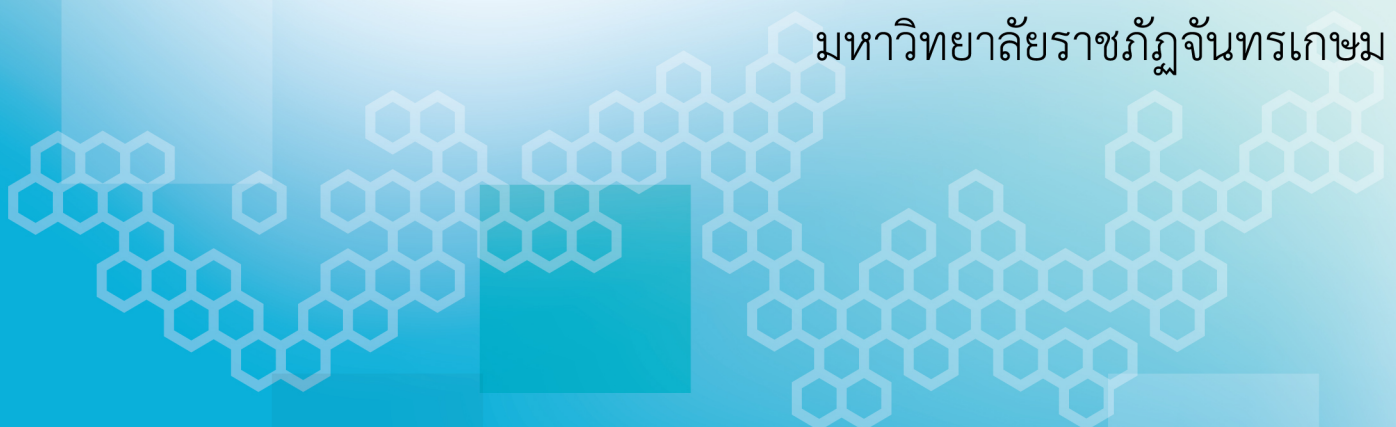




รายงานประจำปี 2555 Annual Report 2012

สถาบันวิจัยและพัฒนา
มหาวิทยาลัยราชภัฏจันทรเกษม



คำนำ

ในปีงบประมาณ 2555 สถาบันวิจัยและพัฒนาได้ดำเนินกิจกรรมต่าง ๆ ตามแผนงานและ
กิจกรรมพิเศษ เพื่อให้บรรลุนโยบายและพันธกิจของมหาวิทยาลัย และได้มีการรวบรวมสถิติการ
ดำเนินงาน กิจกรรม รวมถึงการประมวลภาพกิจกรรมไว้ในรายงานประจำปี 2555

ในรายงานประจำปีของสถาบันวิจัยและพัฒนา ประจำปี 2555 ได้นำเสนอข้อมูล ได้แก่
ประวัติสถาบันวิจัยและพัฒนา โครงสร้างการบริหารงาน แผนยุทธศาสตร์ของสถาบันวิจัยและพัฒนา
ข้อมูลบุคลากรในสถาบันวิจัยและพัฒนา ข้อมูลงบประมาณ รายงานผลการดำเนินงานตามกิจกรรม
ต่าง ๆ และข้อมูลรายงานการประเมินตนเอง (Self Assessment Report : SAR 12) ประจำปี
การศึกษา พ.ศ. 2555

ข้อมูลจากเอกสารฉบับนี้จะเป็นประโยชน์แก่มหาวิทยาลัยในการวางแผนและกำหนดนโยบาย
การดำเนินงาน รวมถึงเป็นหลักฐานที่สำคัญสำหรับสำนักประกันคุณภาพการศึกษาเพื่อใช้เป็น
หลักฐานแสดงตามตัวชี้วัดต่าง ๆ สถาบันวิจัยและพัฒนาหวังเป็นอย่างยิ่งว่ารายงานประจำปีเล่มนี้จะ
เป็นประโยชน์ต่อการพัฒนาหน่วยงานและมหาวิทยาลัยราชภัฏจันทรเกษมสืบไป

(ผู้ช่วยศาสตราจารย์ ดร.ปัญญา ธีระวิทย์เลิศ)

ผู้อำนวยการสถาบันวิจัยและพัฒนา

สารบัญ

เรื่อง	หน้า
สถาบันวิจัยและพัฒนา	
ประวัติสถาบันวิจัยและพัฒนา	1
ปรัชญา วิสัยทัศน์ พันธกิจ	2
วัตถุประสงค์ เป้าหมาย กลยุทธ์ และมาตรการ	2
โครงสร้างการบริหารงาน	5
คณะผู้บริหารและบุคลากร	7
หน้าที่รับผิดชอบของกลุ่มงาน	8
ข้อมูลงบประมาณ	
งานวิจัยในรอบปี 2554	13
งบประมาณสนับสนุนตามแหล่งทุน	13
งบประมาณสนับสนุนจากเงินรายได้สำหรับอาจารย์	14
งบประมาณสนับสนุนจากเงินรายได้สำหรับงานวิจัยในชั้นเรียน	15
งบประมาณสนับสนุนจากเงินรายได้สำหรับบุคลากรสายสนับสนุน	16
งบประมาณสนับสนุนจากเงินรายได้สำหรับทุนวิจัยสิ่งประดิษฐ์	17
งบประมาณสนับสนุนจากเงินรายได้สำหรับคณะ	18
งบประมาณสนับสนุนจากเงินรายได้สำหรับนักศึกษา	19
งบประมาณสนับสนุนจากเงินแผ่นดิน	20
งบประมาณสนับสนุนจากเงินแผ่นดิน แหล่งทุน สกอ.	21
สรุปการใช้จ่ายงบประมาณประจำปี 2554	22
กิจกรรมในรอบปี	
สรุปกิจกรรมที่เข้าร่วมประชุมสัมมนา	24
รายงานการประเมินตนเอง (Self Assessment Report: SAR 11) ประจำปีการศึกษา พ.ศ. 2553	
สรุปผลการประเมินคุณภาพการศึกษาภายในสถาบันวิจัยและพัฒนา	39
รายงานผลการปฏิบัติราชการ ตามคำรับรองการปฏิบัติราชการ	
ประจำปีงบประมาณ 2553	53

เรื่อง	หน้า
ภาคผนวก ก	
-รายชื่ออาจารย์ที่ได้รับทุนอุดหนุนการวิจัยจากงบประมาณแผ่นดิน ปี 2554	57
ภาคผนวก ข	
-รายชื่ออาจารย์ที่ได้รับทุนอุดหนุนการวิจัยจากงบประมาณรายได้ สำหรับอาจารย์ ปี 2554	63
ภาคผนวก ค	
-รายชื่ออาจารย์ที่ได้รับทุนอุดหนุนการวิจัยจากงบประมาณรายได้ สำหรับวิจัยในชั้นเรียน ปี 2555	70
ภาคผนวก ง	
-รายชื่อบุคลากรสายสนับสนุนที่ได้รับทุนอุดหนุนการวิจัย จากงบประมาณรายได้ ปี 2555	77
ภาคผนวก จ	
-รายชื่ออาจารย์ที่ได้รับทุนอุดหนุนการวิจัยจากงบประมาณรายได้ สำหรับคณะ ปี 2554	79
ภาคผนวก ฉ	
รายชื่อนักศึกษาที่ได้รับทุนอุดหนุนการวิจัยจากงบประมาณรายได้ ปี 2555	85
ภาคผนวก ช	
-รายชื่ออาจารย์ที่ได้รับทุนอุดหนุนการวิจัยจาก สำนักงานคณะกรรมการการอุดมศึกษา ปี 2555	97
ภาคผนวก ซ	
-รายชื่อบทความวิจัยของอาจารย์ที่ลงวารสารจันทร์เกษมสาร ปีที่ 18 ฉบับที่ 34 (มกราคม-มิถุนายน 2555)	102

ประวัติความเป็นมา ปรัชญา วิสัยทัศน์ พันธกิจ
สถาบันวิจัยและพัฒนา มหาวิทยาลัยจันทรเกษม

ประวัติสถาบันวิจัยและพัฒนา

สถาบันวิจัยและพัฒนา มหาวิทยาลัยราชภัฏจันทรเกษม พัฒนามาจากการยุบรวม 2 หน่วยงาน คือ ศูนย์ฝึกอบรมและบริการวิชาการกับศูนย์วิจัย ในปี พ.ศ. 2528 อันเป็นผลจากการแก้ไข พรบ. วิทยาลัยครู พ.ศ. 2518

ปี พ.ศ. 2527 และได้เปลี่ยนชื่อจากศูนย์ฝึกอบรมและบริการวิชาการเป็นศูนย์วิจัยและบริการ การศึกษา

ปี พ.ศ. 2538 มีการประกาศใช้ พรบ. สถาบันราชภัฏ ตาม พรบ. ฉบับนี้ มีการเปลี่ยนแปลง หลายส่วน ในทำนองเดียวกัน ศูนย์วิจัยและบริการการศึกษาก็ได้เปลี่ยนชื่อเป็น สำนักวิจัยและบริการ การศึกษา

ปี พ.ศ. 2542 ได้มีประกาศกระทรวงศึกษาธิการ ให้มีการแบ่งส่วนราชการใหม่พร้อมกับการ เปลี่ยนชื่อบางส่วนราชการ ศูนย์วิจัยและบริการการศึกษา จึงเปลี่ยนเป็น สำนักวิจัยและบริการวิชาการ

ปี พ.ศ. 2547 ได้มีการประกาศใช้ พรบ. มหาวิทยาลัยราชภัฏ ทำให้สถาบันราชภัฏจันทรเกษม เปลี่ยนเป็นมหาวิทยาลัยราชภัฏจันทรเกษมและมีการปรับเปลี่ยนโครงสร้าง โดยสำนักวิจัยและบริการ วิชาการ ปรับเปลี่ยนเป็น สถาบันวิจัยและพัฒนา จนถึงปัจจุบัน

ตำแหน่งผู้บริหารตามลำดับ

พ.ศ. 2524 - 2528	ดร.อำนาจ	เลิศชนันต์	หัวหน้าศูนย์วิจัย
พ.ศ. 2528 - 2532	ดร.กฤตยา	อารยะศิริ	หัวหน้าศูนย์วิจัยและบริการการศึกษา
พ.ศ. 2532 - 2536	ผศ.ศิริกุล	ผลิศักดิ์	หัวหน้าศูนย์วิจัยและบริการการศึกษา
พ.ศ. 2536 - 2538	ผศ.ศิริกุล	ผลิศักดิ์	หัวหน้าศูนย์วิจัยและบริการการศึกษา
พ.ศ. 2538 - 2542	ผศ.ศิริกุล	ผลิศักดิ์	หัวหน้าสำนักวิจัยและบริการการศึกษา
พ.ศ. 2542 - 2546	ผศ.ศิริกุล	ผลิศักดิ์	ผู้อำนวยการสำนักวิจัยและบริการวิชาการ
พ.ศ. 2546 - 2548	รศ.ดร.นภาพร	สิงห์ทัต	ผู้อำนวยการสำนักวิจัยและบริการวิชาการ
พ.ศ. 2548 - 2550	รศ.ดร.นงเยาว์	จันทรราช	ผู้อำนวยการสถาบันวิจัยและพัฒนา
พ.ศ. 2550 - 2554	ผศ.ดร.ปัญญา	ธีระวิทย์เลิศ	ผู้อำนวยการสถาบันวิจัยและพัฒนา
พ.ศ. 2554 - ปัจจุบัน	ผศ.ดร.ปัญญา	ธีระวิทย์เลิศ	ผู้อำนวยการสถาบันวิจัยและพัฒนา

ปรัชญา

สร้างนักวิจัยคุณภาพ และมาตรฐานงานวิจัย

วิสัยทัศน์

พัฒนานักวิจัยที่มีคุณภาพเพื่อสามารถสร้างองค์ความรู้จากงานวิจัยที่ได้มาตรฐาน

พันธกิจ

1. พัฒนาระบบบริหารจัดการของสถาบันวิจัยและพัฒนา
2. พัฒนางานวิจัยตามทิศทางการอุดมศึกษาในระยะยาว 15 ปี และแผนพัฒนามหาวิทยาลัยราชภัฏจันทรเกษม ระยะ 10 ปี
3. สร้างเครือข่ายความร่วมมือการวิจัยกับหน่วยงานอื่น ๆ ทั้งภาครัฐและเอกชน เพื่อพัฒนางานวิจัย งานสร้างสรรค์และความเป็นอยู่ของคนในชุมชน
4. ส่งเสริมให้มีการนำผลงานวิจัยไปใช้ประโยชน์อย่างกว้างขวาง
5. พัฒนาระบบการประกันคุณภาพด้านการวิจัยของมหาวิทยาลัย

วัตถุประสงค์ เป้าหมาย กลยุทธ์ และมาตรการ

วัตถุประสงค์

1. เพื่อผลิตและพัฒนานักวิจัยที่มีคุณภาพ ในการสร้างสรรค์นวัตกรรมที่เป็นเอกลักษณ์
2. เพื่อสนับสนุนการวิจัยสำหรับการสร้างองค์ความรู้ใหม่ การเชื่อมโยงภูมิปัญญา การถ่ายทอดเทคโนโลยี และการอนุรักษ์ทรัพยากร
3. เพื่อส่งเสริมการสร้างองค์ความรู้อย่างเป็นระบบ มีความต่อเนื่อง และนำไปใช้ประโยชน์และมีการพัฒนานำไปประยุกต์ใช้ และบริการวิชาการ
4. เพื่อเพิ่มผลงานการวิจัยที่มีคุณภาพ สอดคล้องกับความต้องการในการพัฒนาท้องถิ่นและประเทศ ตลอดจนสามารถเผยแพร่ในระดับสากลได้
5. เพื่อเป็นหน่วยประสานความร่วมมือระหว่างหน่วยงานภาครัฐและเอกชนทั้งในและต่างประเทศเพื่อส่งเสริมงานวิจัยทั้งทางตรงและทางอ้อม
6. เพื่อใช้ระบบบริหารพัฒนางานวิจัยและการเผยแพร่ด้วยระบบเครือข่ายสารสนเทศและงานวิเทศสัมพันธ์

เป้าหมาย

1. มีโครงสร้างและระบบบริหารจัดการวิจัยที่ชัดเจน
2. พัฒนาบุคลากรด้านการวิจัยให้มีคุณภาพ
3. มีเครือข่ายงานวิจัยระหว่างสถาบันกับองค์กรอื่นทั้งภายในและภายนอกประเทศ
4. มีกระบวนการพัฒนาคุณภาพงานวิจัยด้านต่างๆ เพื่อส่งเสริมการวิจัยพื้นฐาน
วิจัยประยุกต์ วิจัยและพัฒนา
5. มีระบบฐานข้อมูลเครือข่ายสารสนเทศเพื่อการวิจัย
6. มีการเผยแพร่ผลงานวิจัยไปสู่ภายนอก

ยุทธศาสตร์การวิจัย

1. สร้างนักวิจัยและระบบการวิจัยที่มีคุณภาพและมีมาตรฐานการวิจัย
2. สร้างผลงานวิจัยที่มีคุณภาพระดับสากลเพื่อพัฒนาท้องถิ่นและสังคม
3. สร้างความแข็งแกร่งทางการวิจัยและการบริการวิชาการ
4. ปฏิรูประบบการบริหารจัดการวิจัยคุณภาพ

มาตรการ

ยุทธศาสตร์ที่ 1 สร้างนักวิจัยและระบบการวิจัยที่มีคุณภาพและมีมาตรฐานการวิจัย

- 1.1 จัดให้มีกองทุนวิจัย ระบบประกันคุณภาพและจรรยาบรรณสนับสนุน
กระบวนการทำวิจัยของอาจารย์
- 1.2 จัดประเภทของทุนสนับสนุนการวิจัยและจัดสรรทุนทำวิจัยประเภทต่างๆ รวมทั้ง
การทำวิจัยระยะสั้นในต่างประเทศให้กับอาจารย์
- 1.3 จัดให้มีระบบสนับสนุนการพัฒนาโจทย์วิจัยและการพัฒนาข้อเสนอโครงการและ
ระบบการประเมินคุณภาพในการจัดสรรทุนให้เหมาะสม
- 1.4 สนับสนุนให้มีอาจารย์นักวิจัยและผู้เชี่ยวชาญทั้งในและต่างประเทศให้คำปรึกษา
แนะนำถึงการสร้างหัวข้อวิจัย โครงการวิจัย และการหาแหล่งทุนวิจัย ตลอดจนร่วมทำวิจัย

ยุทธศาสตร์ที่ 2 สร้างผลงานวิจัยที่มีคุณภาพระดับสากลเพื่อพัฒนาท้องถิ่นและสังคม

- 2.1 สนับสนุนให้หัวข้อการทำวิจัยที่มีส่วนบูรณาการกับความต้องการของชุมชน
- 2.2 จัดสรรงบประมาณจากกองทุนวิจัยสมทบการทำวิจัยให้กับโครงการวิจัยของ
บุคลากรนักศึกษาและบัณฑิตศึกษาอย่างเหมาะสม
- 2.3 จัดการอบรมที่เสริมเทคนิคกระบวนการทำวิจัยและสนับสนุนการเขียนบทความ
ทางวิชาการให้มีมาตรฐานและเพื่อการตีพิมพ์สูงขึ้น
- 2.4 สนับสนุนการตีพิมพ์เผยแพร่และการนำเสนอผลงานวิจัย

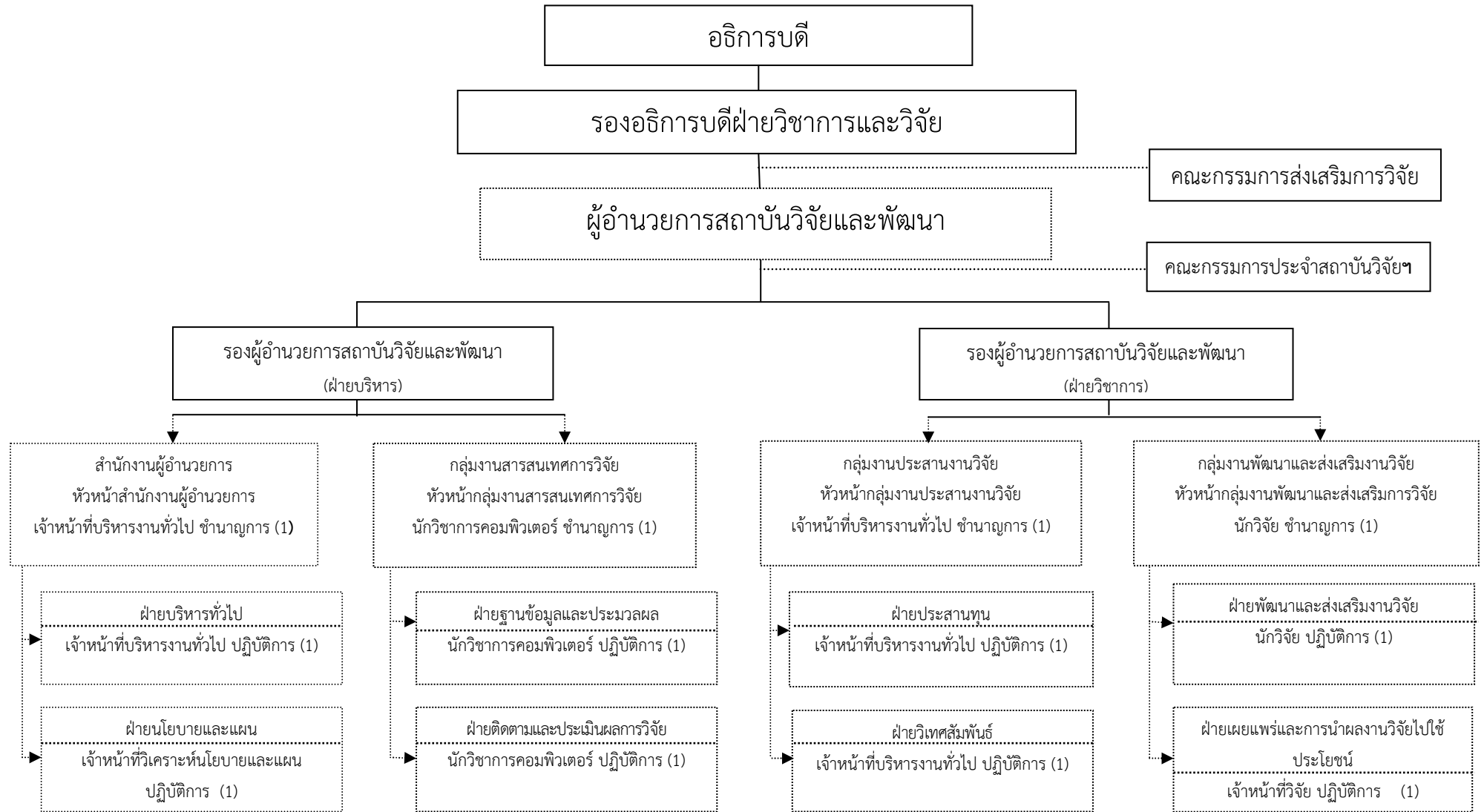
ยุทธศาสตร์ที่ 3 สร้างความแข็งแกร่งทางการวิจัย และการบริการวิชาการ

- 3.1 จัดทำเครือข่ายความร่วมมือกับหน่วยงานทั้งภายในและนอกประเทศเพื่อให้เกิดการถ่ายทอดความรู้
- 3.2 จัดระบบการติดตามผลงานวิจัย การรายงานความก้าวหน้า และการประเมินคุณภาพงานวิจัย
- 3.3 จัดทำการตลาด ศึกษาการตลาดหรือความต้องการต่อการบริการวิชาการด้านวิจัยโดยใช้สารสนเทศและเครือข่าย
- 3.4 สร้างเครือข่ายและพันธมิตรร่วมกันผลิต วิจัยและให้บริการ

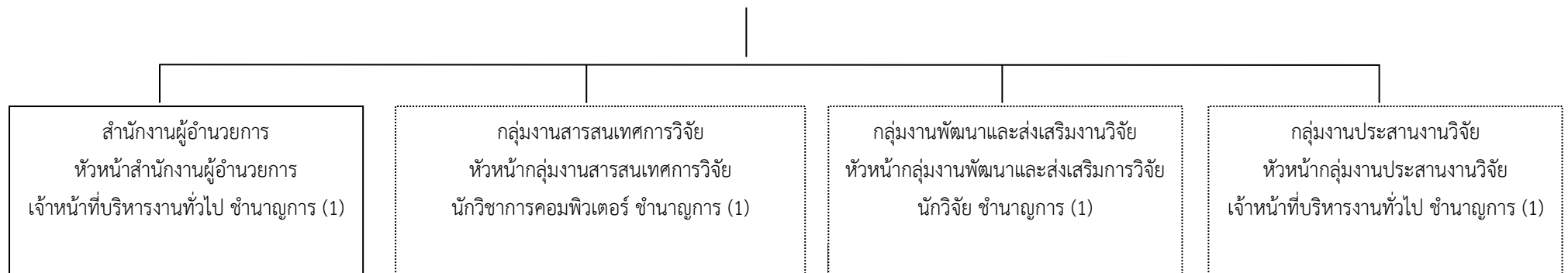
ยุทธศาสตร์ที่ 4 ปฏิรูประบบการบริหารจัดการวิจัยคุณภาพ

- 4.1 จัดระบบบริหารจัดการภายในสถาบัน เพื่อนำไปสู่การบริหารที่ดีและตรวจสอบได้ จัดทำเอกสารระบบคุณภาพ ได้แก่ คู่มือ ขั้นตอน แนวทางปฏิบัติ และเอกสารประกอบ
- 4.2 จัดทำมาตรฐานและตัวชี้วัดสำหรับบุคลากรด้านการจัดการ ด้านสัมฤทธิ์ผล และระบบป้องกันผลลัพธ์บั่นปลายที่ไม่พึงปรารถนา
- 4.3 จัดระบบและสนับสนุนการนำเสนอผลงาน มีการคัดเลือกผลงาน และการยกย่องเชิดชูเกียรตินักวิจัย
- 4.4 มีการทบทวนและปรับปรุงยุทธศาสตร์ เพื่อให้บรรลุเป้าหมาย
- 4.5 ส่งเสริมกิจการวิเทศสัมพันธ์และระบบสารสนเทศ เพื่อการถ่ายทอดความรู้บูรณาการงานวิจัยกับการเรียนการสอน การพัฒนาบุคลากร และการบริการวิชาการ
- 4.6 มีระบบการประกันคุณภาพภายในเพื่อนำไปสู่การปฏิบัติอย่างมีคุณภาพ
- 4.7 มีระบบการบริหารงบประมาณเป็นไปตามนโยบายอย่างเหมาะสม

โครงสร้างการบริหารงานสถาบันวิจัยและพัฒนา



สถาบันวิจัยและพัฒนา



- เจ้าหน้าที่บริหารงานทั่วไป ปฏิบัติการ (1)
- เจ้าหน้าที่วิเคราะห์นโยบายและแผน ปฏิบัติการ (1)

- นักวิชาการคอมพิวเตอร์ ปฏิบัติการ (2)

- นักวิจัย ปฏิบัติการ (1)
- เจ้าหน้าที่วิจัย ปฏิบัติการ (1)

- เจ้าหน้าที่บริหารงานทั่วไป ปฏิบัติการ (2)

ปัจจุบันมีอัตรากำลัง 1 ตำแหน่ง

- เจ้าหน้าที่บริหารงานทั่วไป (1)
- พนักงานธุรการ (1)

ปัจจุบันมีอัตรากำลัง 1 ตำแหน่ง

- นักวิชาการคอมพิวเตอร์ (1)

ปัจจุบันมีอัตรากำลัง 1 ตำแหน่ง

- นักวิจัย ชำนาญการ (1)
- นักวิจัย (1)
- เจ้าหน้าที่วิจัย (1)

ปัจจุบันมีอัตรากำลัง 1 ตำแหน่ง

- เจ้าหน้าที่บริหารงานทั่วไป (1)

ปัจจุบันสถาบันวิจัยและพัฒนา มีอัตรากำลังสายสนับสนุน จำนวน 7 ตำแหน่ง

- ข้าราชการพลเรือนในสถาบันอุดมศึกษา 1 ตำแหน่ง (นักวิจัย ชำนาญการ 1 ตำแหน่ง)
- พนักงานมหาวิทยาลัย 4 ตำแหน่ง (เจ้าหน้าที่บริหารงานทั่วไป 2 ตำแหน่ง, นักวิจัย 1 ตำแหน่ง, เจ้าหน้าที่วิจัย 1 ตำแหน่ง)
- ลูกจ้างประจำตามสัญญาจ้าง 2 ตำแหน่ง (นักวิชาการคอมพิวเตอร์ 1 ตำแหน่ง, พนักงานธุรการ 1 ตำแหน่ง)

สถาบันวิจัยและพัฒนา

สำนักงานผู้อำนวยการ

1. งานธุรการรับ-ส่งหนังสือราชการ
2. งานประชุม ติดต่อนัดหมาย
3. งานเจ้าหน้าที่สรรหาและบรรจุบุคคล
4. การออกคำสั่งและประกาศต่างๆ
5. จัดทำบัญชีควบคุมการใช้จ่ายเงิน
6. งานเบิกจ่ายค่าใช้จ่ายต่างๆ
7. งานวัสดุ ครุภัณฑ์ของสถาบัน
8. จัดทำงบแสดงฐานะทางการเงิน
9. จัดทำคำของบประมาณ
10. การจัดทำแผนกลยุทธ์
11. จัดทำแผนงาน/แผนปฏิบัติการ
12. พิจารณาเสนอแนะ เพื่อกำหนดนโยบาย
13. ติดตามการดำเนินงานตามแผนและโครงการต่าง ๆ

กลุ่มงานพัฒนาและส่งเสริมงานวิจัย

1. การส่งเสริมการวิจัยของคณาจารย์
2. งานฝึกอบรมทางด้านวิจัย
3. การบริหารโครงการวิจัย
4. การวางแผนดำเนินงานด้านการวิจัย
5. ให้คำปรึกษาเกี่ยวกับการวิจัย
6. กำหนดมาตรฐานในการวิเคราะห์วิจัย
7. ติดตามประเมินผลการปฏิบัติงาน
8. งานวิเคราะห์แนวนโยบายการวิจัย
9. จัดการทำวิจัยสถาบัน
10. วิเคราะห์ความเชื่อมโยงและการบูรณาการงานวิจัย

กลุ่มงานสารสนเทศการวิจัย

1. งานค้นหาข้อมูลงานวิจัย
2. จัดเก็บรวบรวมข้อมูล
3. งานติดตั้งโปรแกรมและอุปกรณ์ที่เกี่ยวข้อง
4. จัดทำเอกสารเผยแพร่ด้านการวิจัย
5. สำนักรวบรวมข้อมูลของบุคคลทั่วไป
6. งานประชาสัมพันธ์
7. รายงานเสนอแนะข้อมูลทางสถิติ
8. เตรียมข้อมูล วางแผน การประเมินผลเกี่ยวกับงานวิจัย
9. งานวิเคราะห์สถิติ
10. งานติดตาม สำนักรว

กลุ่มงานประสานงานวิจัย

1. การจัดสรรทุนวิจัย
 - จัดหาแหล่งเงินทุน สนับสนุนการวิจัย
 - ประสานงานกับผู้ระบทุนและหน่วยงานที่เกี่ยวข้องกับทุนวิจัย
 - งานติดตามการทำงานของผู้วิจัย
 - รายงานความก้าวหน้าของโครงการวิจัยต่าง ๆ
 - งานประสานงานการวิจัยกับหน่วยงานและบุคลากรต่างประเทศ
 - ความร่วมมือและความช่วยเหลือจากต่างประเทศ
 - แพลเอกสารและร่างโต้ตอบหนังสือภาษาต่างประเทศ

คณะผู้บริหาร

1. อธิการบดีมหาวิทยาลัยราชภัฏจันทรเกษม
2. รองอธิการบดี (ที่รับผิดชอบด้านงานวิจัย)
3. ผู้อำนวยการสถาบันวิจัยและพัฒนา
4. รองผู้อำนวยการสถาบันวิจัยและพัฒนา

คณะกรรมการประจำสถาบันฯ

- | | | |
|--------------------------------|---------------|----------------------------|
| 1. ผู้ช่วยศาสตราจารย์ ดร.ปัญญา | ธีระวิทย์เลิศ | ประธานกรรมการ |
| 2. ผู้ช่วยศาสตราจารย์สมเดช | เฉยไสย | รองประธาน |
| 3. ดร.ชวนิดา | สุวานิช | กรรมการ |
| 3. นายธเนศ | ถ้วนชะเอม | กรรมการผู้ทรงคุณวุฒิภายนอก |
| 4. นายกฤษณ์ธวัช | นพนาศิพงษ์ | กรรมการผู้ทรงคุณวุฒิภายนอก |
| 5. นายวิมล | มิระสิงห์ | กรรมการ |
| 6. นางสาวสุตารัตน์ | จอมคำสิงห์ | กรรมการและเลขานุการ |

คณะกรรมการส่งเสริมการวิจัย

- | | |
|---|----------------------------|
| 1. อธิการบดี | ประธานกรรมการ |
| 2. รองอธิการบดีที่อธิการบดีมอบหมาย | รองประธานกรรมการ |
| 3. ผู้แทนคณะวิทยาศาสตร์ | กรรมการ |
| 4. ผู้แทนคณะวิทยาการจัดการ | กรรมการ |
| 5. ผู้แทนคณะมนุษยศาสตร์และสังคมศาสตร์ | กรรมการ |
| 6. ผู้แทนคณะเกษตรและชีวภาพ | กรรมการ |
| 7. ผู้แทนคณะศึกษาศาสตร์ | กรรมการ |
| 8. ผู้ทรงคุณวุฒิภายนอก สายวิทยาศาสตร์ | กรรมการ |
| 9. ผู้ทรงคุณวุฒิภายนอก สายมนุษยศาสตร์และสังคมศาสตร์ | กรรมการ |
| 10. ผู้อำนวยการสถาบันวิจัยและพัฒนา | กรรมการและเลขานุการ |
| 11. รองผู้อำนวยการสถาบันวิจัยและพัฒนา | กรรมการและผู้ช่วยเลขานุการ |

เจ้าหน้าที่ประจำสถาบันวิจัยและพัฒนา

1. นางสาวสุดารัตน์	จอมคำสิงห์	นักวิจัย ชำนาญการ
2. นายวิมล	มิระสิงห์	นักวิจัย
3. นางสาวกรวิภา	สุทธิโอฬาร	เจ้าหน้าที่บริหารงานทั่วไป
4. นางสาววงทอง	พุ่มแก้ว	เจ้าหน้าที่บริหารงานทั่วไป
5. นางสาวภัทรพร	กิจชัยนุกูล	เจ้าหน้าที่วิจัย
6. นายปฐวี	ฉลวย	นักวิชาการคอมพิวเตอร์

สถาบันวิจัยและพัฒนาแบ่งความรับผิดชอบของหน่วยงานดังนี้

1. สำนักงานผู้อำนวยการ

เป็นหน่วยงานกลางในการปฏิบัติงานของสถาบันวิจัยและพัฒนา มีหน้าที่รับผิดชอบในการสนับสนุนให้ดำเนินงานตามภารกิจต่างๆ ของสถาบันเป็นไปด้วยความเรียบร้อยและบรรลุวัตถุประสงค์ของสถาบันวิจัย แบ่งออกเป็น 3 งาน คือ

1.1 งานบริหารและธุรการ มีหน้าที่รับผิดชอบเกี่ยวกับ

- การรับ-ส่งหนังสือราชการ ร่างโต้ตอบหนังสือราชการ ลงทะเบียน เก็บ ค้นหา ดูแลรักษา ทำบันทึกหนังสือเชิญประชุม
- การประชุมการติดต่อนัดหมาย พิธีการต่างๆ ประสานงานระหว่างหน่วยงาน ภายในและภายนอกมหาวิทยาลัย
- ดำเนินการสรรหาและบรรจุบุคคล ดำเนินการเกี่ยวกับตำแหน่ง และอัตราเงินเดือนของข้าราชการและเจ้าหน้าที่ และการส่งเสริมสมรรถภาพการปฏิบัติงาน ความประพฤติ ความดีความชอบ วินัยของข้าราชการ การฝึกอบรม
- การออกคำสั่งและประกาศต่างๆ

1.2 งานคลังและพัสดุ มีหน้าที่รับผิดชอบเกี่ยวกับ

- จัดทำบัญชีควบคุมการใช้จ่ายเงินจากงบประมาณแผ่นดิน และงบประมาณรายจ่ายจากรายได้ของมหาวิทยาลัย
- ดำเนินการเบิกจ่ายค่าใช้จ่ายต่างๆ เกี่ยวกับการวิจัย โครงการสำรวจประชามติ
- จัดหา จัดซื้อพัสดุ ครุภัณฑ์ของสถาบัน จัดทำทะเบียนพัสดุ ครุภัณฑ์ จำหน่ายพัสดุที่ชำรุด ดูแล รักษา จัดซ่อมบำรุงพัสดุครุภัณฑ์ให้มีสภาพใช้งานได้
- ดูแลเรื่องกองทุนวิจัย การเก็บรักษาเงินและการทำบัญชี
- จัดทำงบแสดงฐานะทางการเงินของกองทุนวิจัย

1.3 งานนโยบายและแผน มีหน้าที่รับผิดชอบเกี่ยวกับการวิเคราะห์

- จัดทำค่าของงบประมาณ งบประมาณแผ่นดิน และงบประมาณรายจ่ายจากรายได้ของมหาวิทยาลัย
- การจัดทำแผนกลยุทธ์มหาวิทยาลัย
- จัดทำแผนงาน/แผนปฏิบัติการให้สอดคล้องกับแผนปฏิบัติการของมหาวิทยาลัย
- ศึกษา วิเคราะห์ ประสาน และประมวลแผนงานต่างๆ ภายในสถาบันวิจัย
- พิจารณาเสนอแนะ เพื่อประกอบการกำหนดนโยบายของสถาบันวิจัย
- ติดตามการดำเนินงานตามแผนและโครงการต่างๆ ซึ่งเป็นแผนงานวิจัย หรือโครงการต่างๆ ของสถาบันวิจัยและพัฒนา

2. กลุ่มงานพัฒนาและส่งเสริมงานวิจัย

2.1 งานพัฒนาและฝึกอบรม มีหน้าที่รับผิดชอบเกี่ยวกับ

- ส่งเสริมการวิจัยของคณาจารย์และข้าราชการ
- จัดทำโครงการฝึกอบรมทางด้านวิจัย
- จัดทำเครื่องมือพัฒนาและฝึกอบรมสำหรับการวิจัย
- การบริหารโครงการวิจัย
- ศึกษา ทดสอบ รวบรวม วิเคราะห์ข้อมูลสถิติเกี่ยวกับเรื่องที่จะทำวิจัย
- จัดทำรายงานผลการทดสอบ การวิเคราะห์ เพื่อนำไปพิจารณาหาทางแก้ไข
ปัญหา
- วางแผนดำเนินงานในด้านต่าง ๆ ช่วยนักวิจัยระดับสูง ศึกษา ค้นคว้า วิจัยตามที่ได้รับมอบหมาย
- ปฏิบัติงานด้านอื่นที่เกี่ยวข้อง

2.2 งานคลินิกวิจัย มีหน้าที่รับผิดชอบเกี่ยวกับ

- ให้คำปรึกษาเกี่ยวกับการเขียนโครงการวิจัยและแนวทางการเสนอขอ
ทุนอุดหนุนการวิจัย
- ให้คำปรึกษาด้านการเขียนรายงาน/เสนอบทความวิจัย
- ให้คำปรึกษาเพื่อพัฒนาศักยภาพทางการวิจัย
- พิจารณา ศึกษา วิเคราะห์ ทำความเห็นสรุปรายงานเสนอแนะและดำเนินการ
ปฏิบัติงานที่ค่อนข้างยากเกี่ยวกับงานวิจัย
- กำหนดมาตรฐานในการวิเคราะห์วิจัย

- พิจารณาปรับปรุงแก้ไขรายงานผลการวิจัยเรื่องต่าง ๆ
- ติดตามประเมินผลการปฏิบัติงานเพื่อหาช่องทางปรับปรุงประสิทธิภาพการทำงานของหน่วยงาน

2.3 งานวิเคราะห์และประเมินโครงการ มีหน้าที่รับผิดชอบเกี่ยวกับ

- วิเคราะห์แนวนโยบายและโครงการ
- วิเคราะห์และประเมินคุณภาพข้อเสนอโครงการวิจัยและงานวิจัย
- จัดการทำวิจัยสถาบัน
- ประสานการผสมผสานวิจัยเชิงปริมาณและเชิงคุณภาพ
- วิเคราะห์ความเชื่อมโยงและการบูรณาการงานวิจัย

3. กลุ่มงานสารสนเทศการวิจัย

3.1 งานฐานข้อมูล มีหน้าที่รับผิดชอบเกี่ยวกับ

- จัดหาข้อมูลงานวิจัยทั้งภายในและภายนอก
- จัดเก็บ รวบรวม เก็บรักษา ผลงานวิจัย เอกสารตีพิมพ์ สถิติ หรือวัสดุอื่น
- จัดทำข้อมูลเกี่ยวกับข้อบังคับ ระเบียบ กฎเกณฑ์ และประกาศที่เกี่ยวข้องกับการวิจัย
- ติดตั้งเครื่องคอมพิวเตอร์ส่วนบุคคลและอุปกรณ์ที่เกี่ยวข้อง
- ติดตั้งโปรแกรมสำเร็จรูปใช้ปรับปรุงแก้ไขแฟ้มข้อมูล
- เขียนโปรแกรมตามข้อกำหนดของระบบงานที่ได้วางแผนไว้แล้ว
- ทดสอบความถูกต้องของโปรแกรม แก้ไขข้อผิดพลาดของโปรแกรม
- ปฏิบัติหน้าที่อื่นที่เกี่ยวข้อง

3.2 งานเผยแพร่ มีหน้าที่รับผิดชอบเกี่ยวกับ

- จัดทำเอกสารเผยแพร่ทางวิชาการด้านการวิจัย
- สืบค้น รวบรวมข้อมูลรับฟังความคิดเห็นของบุคลากร นิสิต นักศึกษา และประชาชน
- ดำเนินงานประชาสัมพันธ์ในรูปแบบต่าง ๆ เช่น จัดปาฐกถา อภิปราย สัมมนา เพื่อเผยแพร่ความรู้ความเข้าใจเกี่ยวกับการดำเนินงานของสถาบันวิจัยและพัฒนา
- ชี้แจง ตอบปัญหาข้อข้องใจเกี่ยวกับการปฏิบัติงานของสถาบันวิจัยและพัฒนา
- ศึกษา วิเคราะห์ เสนอแนะเกี่ยวกับการดำเนินงานประชาสัมพันธ์ด้านการวิจัย
- ปฏิบัติหน้าที่อื่นที่เกี่ยวข้อง

3.3 งานประมวลผล มีหน้าที่รับผิดชอบเกี่ยวกับ

- พิจารณา ศึกษา วิเคราะห์ ทำความเห็นสรุปรายงาน เสนอแนะเกี่ยวกับวิชาการสถิติ
- การเตรียมข้อมูล วางแผน การประเมินผลเกี่ยวกับงานวิจัย
- การวิเคราะห์สถิติ
- การติดตาม สำรวจ เพื่อให้งานดำเนินไปตามระเบียบวิธีที่วางไว้
- ให้คำแนะนำแก่หน่วยงานต่าง ๆ เกี่ยวกับสถิติ
- ศึกษา วิเคราะห์ และเสนอความเห็นเกี่ยวกับการกำหนดแนวทางปฏิบัติงานด้านสถิติ
- ตอบปัญหา ชี้แจงเรื่องต่าง ๆ เกี่ยวกับงานในหน้าที่
- ปฏิบัติหน้าที่อื่นที่เกี่ยวข้อง

4. กลุ่มงานประสานงานวิจัย

4.1 งานประสานทุน มีหน้าที่รับผิดชอบเกี่ยวกับ

- รวบรวมโครงการวิจัยที่เสนอขอรับทุนและสรุปการจัดสรรทุนวิจัย
- ประสานการจัดหาแหล่งเงินทุน สนับสนุนการวิจัยจากภาครัฐและเอกชนทั้งภายในและภายนอกประเทศ
- ประสานงานกับผู้รับทุนอุดหนุน การจ่ายเงินสมนาคุณและรางวัลการวิจัย
- ประสานงานติดต่อกับหน่วยงานและบุคคลต่าง ๆ ที่เกี่ยวกับทุนวิจัย
- ปฏิบัติหน้าที่อื่นที่เกี่ยวข้อง

4.2 งานติดตามและประเมินผล มีหน้าที่รับผิดชอบเกี่ยวกับ

- ติดตามการทำงานของผู้วิจัยให้เป็นไปตามเป้าหมาย แผน กำหนดเวลา
- รายงานความก้าวหน้าของโครงการวิจัยต่าง ๆ
- ประสานงานเกี่ยวกับแผนและนโยบายการวิจัยของมหาวิทยาลัย
- จัดทำแผนหรือโครงการเพื่อดำเนินการติดตามการดำเนินงานของโครงการวิจัยต่าง ๆ ให้เป็นไปตามแผนการวิจัยของมหาวิทยาลัย

- ปฏิบัติหน้าที่อื่นที่เกี่ยวข้อง

4.3 งานวิเทศสัมพันธ์ มีหน้าที่รับผิดชอบเกี่ยวกับ

- ประสานงานการวิจัยกับต่างประเทศ
- ประสานงานบุคลากรทางการวิจัยกับต่างประเทศ
- ประสานการฝึกอบรมหลักสูตรภาษาอังกฤษด้าน ทักษะการนำเสนอ

(Presentation Skills Workshop)

- ศึกษารายละเอียดและเตรียมข้อมูลเกี่ยวกับการให้ความร่วมมือและความช่วยเหลือจากต่างประเทศ
- แปลเอกสาร และร่างโต้ตอบหนังสือภาษาต่างประเทศ
- อำนวยความสะดวกในเรื่องงานวิจัย ให้แก่ อาจารย์ นักวิจัย เจ้าหน้าที่ต่างประเทศ ฯลฯ
- ปฏิบัติหน้าที่อื่นที่เกี่ยวข้อง

ข้อมูลงบประมาณ

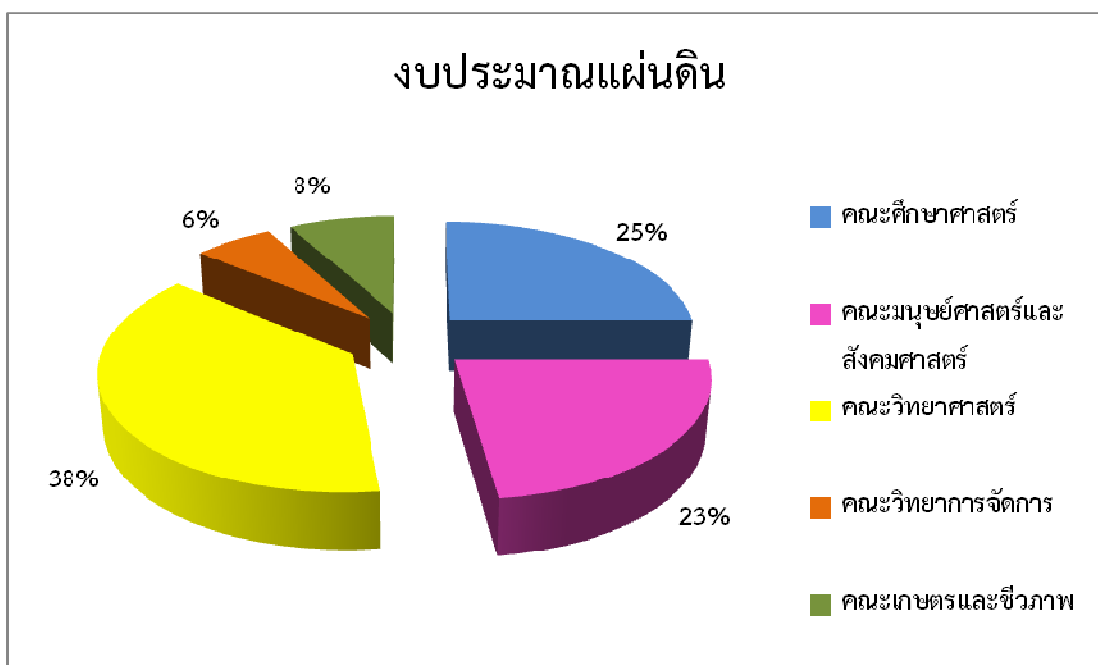
ในรอบปีงบประมาณ 2555 สถาบันวิจัยและพัฒนา ได้รับงบประมาณวิจัย สำหรับการจัดสรร
 ทุนวิจัยให้กับอาจารย์ และนักศึกษากายในมหาวิทยาลัยจากแหล่งทุนต่างๆ ทั้งแหล่งทุนภายใน
 ซึ่งได้แก่ เงินรายได้ของมหาวิทยาลัย และเงินงบประมาณแผ่นดิน จากสำนักงานประมาณ และแหล่ง
 ทุนภายนอก จากหน่วยงานต่างๆ โดยมีรายละเอียดแยกตามแหล่งทุนดังนี้

1) งบประมาณสนับสนุนโครงการวิจัยอาจารย์ จำแนกตามแหล่งทุน

แหล่งทุน	จำนวนโครงการ	จำนวนเงิน
แหล่งทุนภายในมหาวิทยาลัย		
1.1 งบประมาณแผ่นดิน	24	8,881,403
1.2 เงินรายได้ของมหาวิทยาลัยสำหรับอาจารย์	22	1,637,347
1.3 เงินรายได้ของมหาวิทยาลัยสำหรับวิจัยในชั้นเรียน	29	290,000
1.4 เงินรายได้ของมหาวิทยาลัยสำหรับบุคลากร สายสนับสนุน	7	367,500
1.5 เงินรายได้ของมหาวิทยาลัยสำหรับคณะ	10	1,000,000
1.6 เงินรายได้ของมหาวิทยาลัยสำหรับนักศึกษา	95	419,500
รวม		
แหล่งทุนภายนอกมหาวิทยาลัย		
1.7 สำนักงานคณะกรรมการการอุดมศึกษา (สกอ.)	6	1,911,000
1.8 สำนักงานกองทุนสนับสนุนงานวิจัย (สกว.)	1	480,000
รวมทั้งสิ้น		

1.1 งบประมาณสนับสนุนจากงบประมาณแผ่นดิน จำแนกตามคณะ

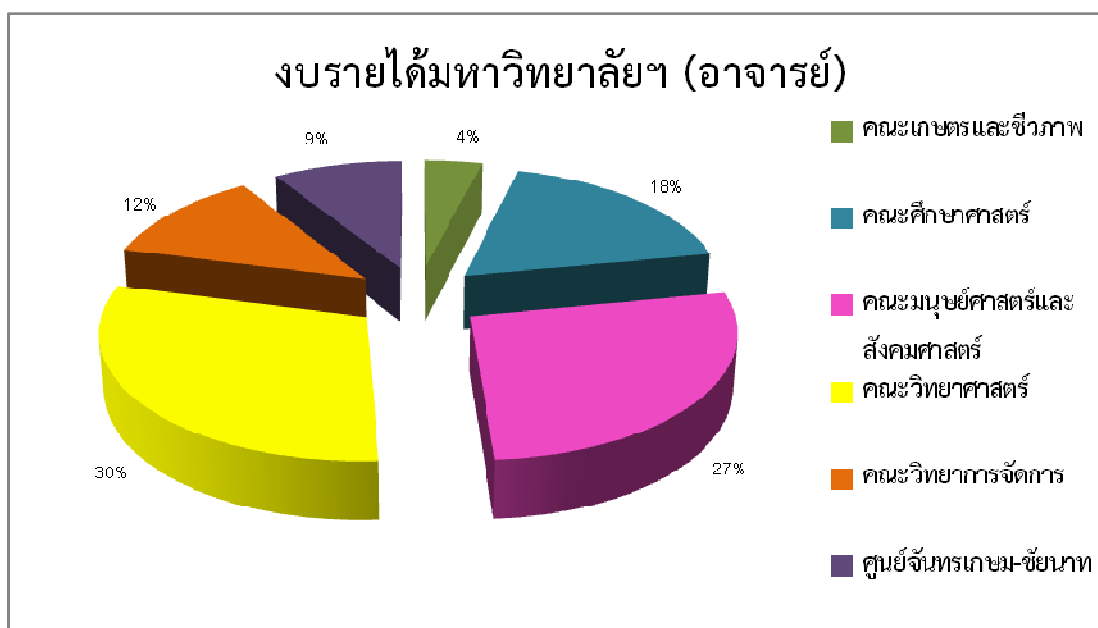
คณะ	จำนวนโครงการ	จำนวนเงิน	ร้อยละ
คณะศึกษาศาสตร์	5	2,207,100	25
คณะมนุษยศาสตร์และสังคมศาสตร์	6	2,037,000	23
คณะวิทยาศาสตร์	10	3,342,075	38
คณะวิทยาการจัดการ	1	525,000	6
คณะเกษตรและชีวภาพ	2	770,228	8
รวม	24	8,881,403	100



กราฟเปรียบเทียบงบประมาณแผ่นดิน จำแนกตามคณะ

1.2 งบประมาณสนับสนุนจากเงินรายได้สำหรับอาจารย์ของมหาวิทยาลัยราชภัฏจันทรเกษม
จำแนกตามคณะ

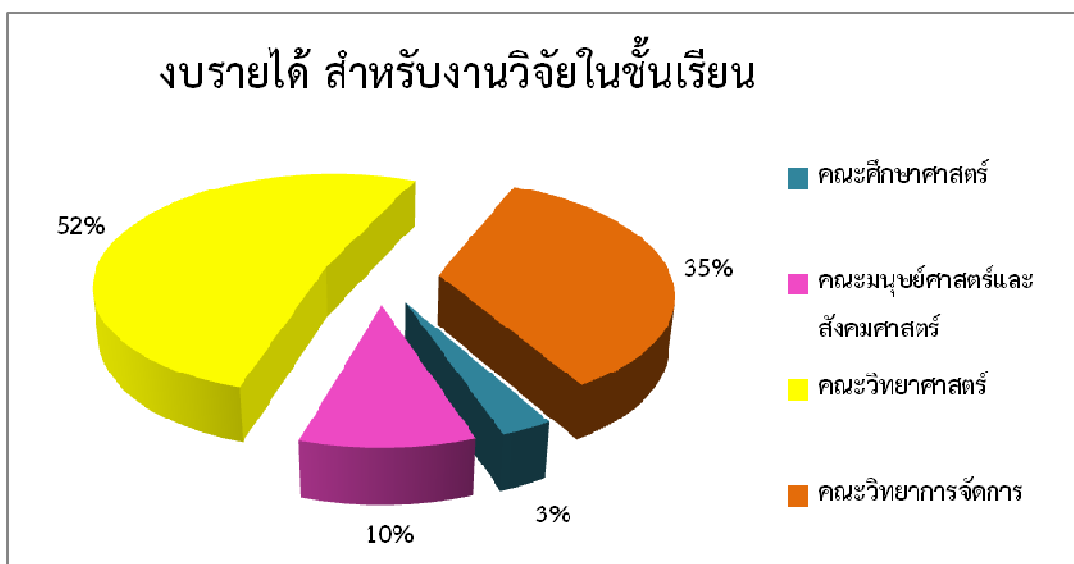
คณะ	จำนวนโครงการ	จำนวนเงิน	ร้อยละ
คณะเกษตรและชีวภาพ	1	73,500	4
คณะศึกษาศาสตร์	4	291,900	18
คณะมนุษยศาสตร์และสังคมศาสตร์	7	441,210	27
คณะวิทยาศาสตร์	5	488,122	30
คณะวิทยาการจัดการ	4	194,985	12
ศูนย์จันทรเกษม-ชียนาท	1	147,630	9
รวม	22	1,637,347	100



กราฟเปรียบเทียบงบประมาณจากเงินรายได้ จำแนกตามคณะ

1.3 งบประมาณสนับสนุนจากเงินรายได้สำหรับงานวิจัยในชั้นเรียน จำแนกตามคณะ

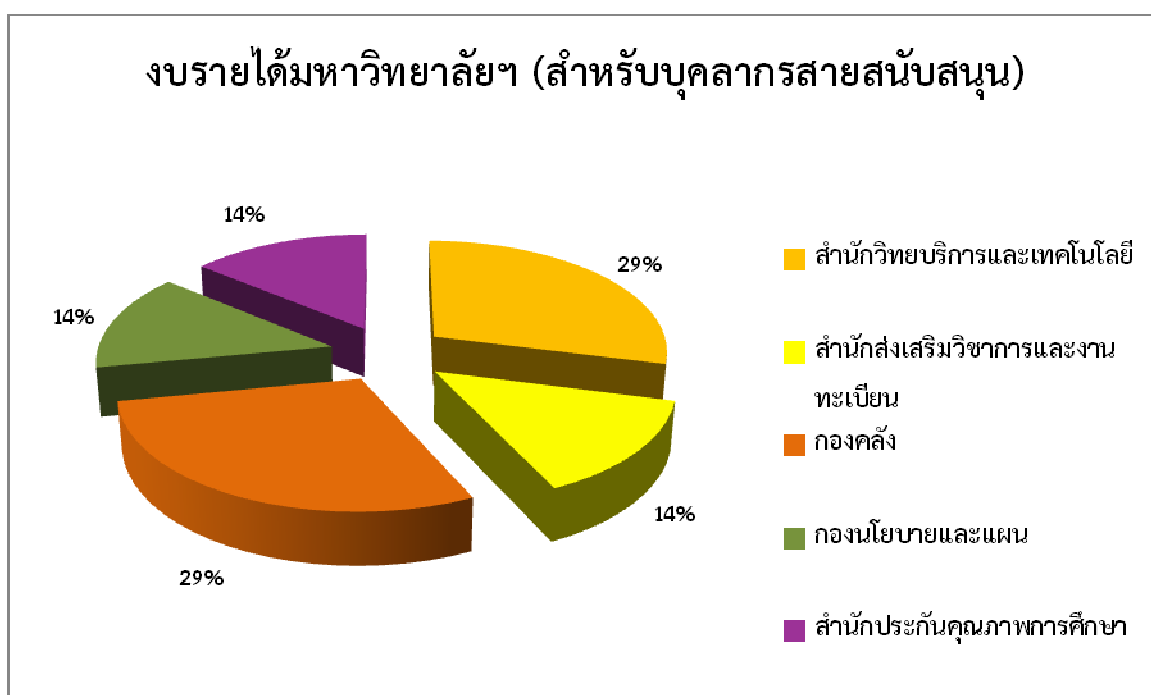
คณะ	จำนวนโครงการ	จำนวนเงิน	ร้อยละ
คณะศึกษาศาสตร์	1	10,000	3
คณะมนุษยศาสตร์และสังคมศาสตร์	3	30,000	10
คณะวิทยาศาสตร์	15	150,000	52
คณะวิทยาการจัดการ	10	100,000	35
รวม	29	290,000	100



กราฟเปรียบเทียบงบรายได้สำหรับงานวิจัยในชั้นเรียน จำแนกตามคณะ

1.4 งบประมาณสนับสนุนจากงบประมาณรายได้สำหรับบุคลากรสายสนับสนุน จำแนกตามคณะ

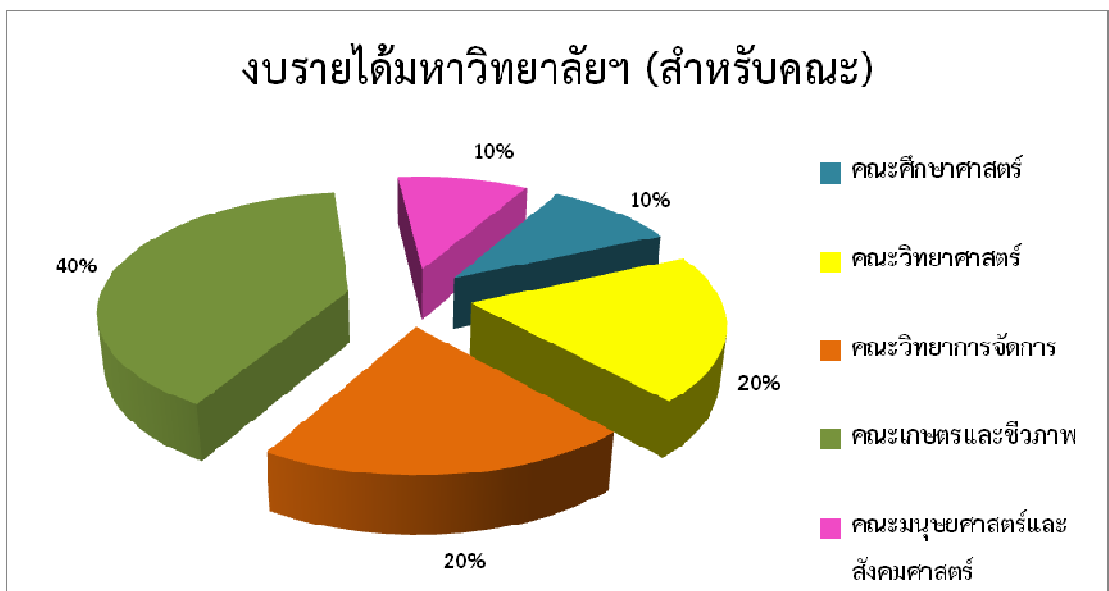
คณะ	จำนวนโครงการ	จำนวนเงิน	ร้อยละ
สำนักวิทยบริการและเทคโนโลยี	2	105,000	29
สำนักส่งเสริมวิชาการและงานทะเบียน	1	52,500	14
กองคลัง	2	105,000	29
กองนโยบายและแผน	1	52,500	14
สำนักประกันคุณภาพการศึกษา	1	52,500	14
รวม	7	367,500	100



กราฟเปรียบเทียบงบประมาณรายได้สำหรับบุคลากร สายสนับสนุน จำแนกตามสังกัด

1.5 งบประมาณสนับสนุนจากงบประมาณรายได้สำหรับคณะ จำแนกตามคณะ

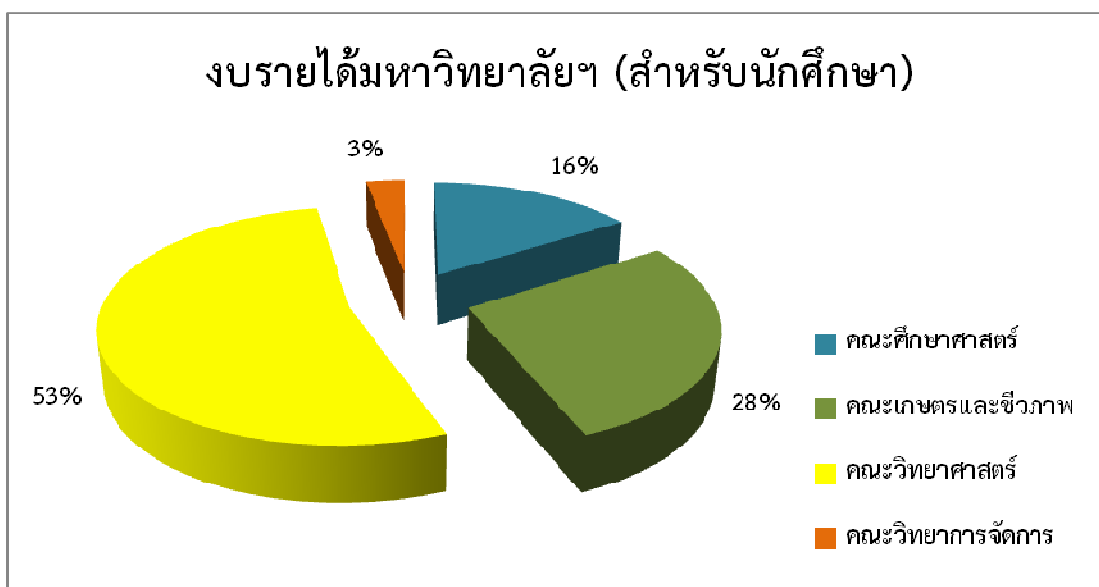
คณะ	จำนวนโครงการ	จำนวนเงิน	ร้อยละ
คณะศึกษาศาสตร์	1	200,000	10
คณะวิทยาศาสตร์	2	200,000	20
คณะวิทยาการจัดการ	2	200,000	20
คณะเกษตรและชีวภาพ	4	200,000	40
คณะมนุษยศาสตร์และสังคมศาสตร์	1	200,000	10
รวม	10	1,000,000	100



กราฟเปรียบเทียบงบประมาณรายได้ สำหรับคณะ จำแนกตามคณะ

1.6 การจัดสรรงบประมาณสนับสนุนทุนวิจัยจากเงินรายได้ สำหรับนักศึกษา จำแนกตามคณะ

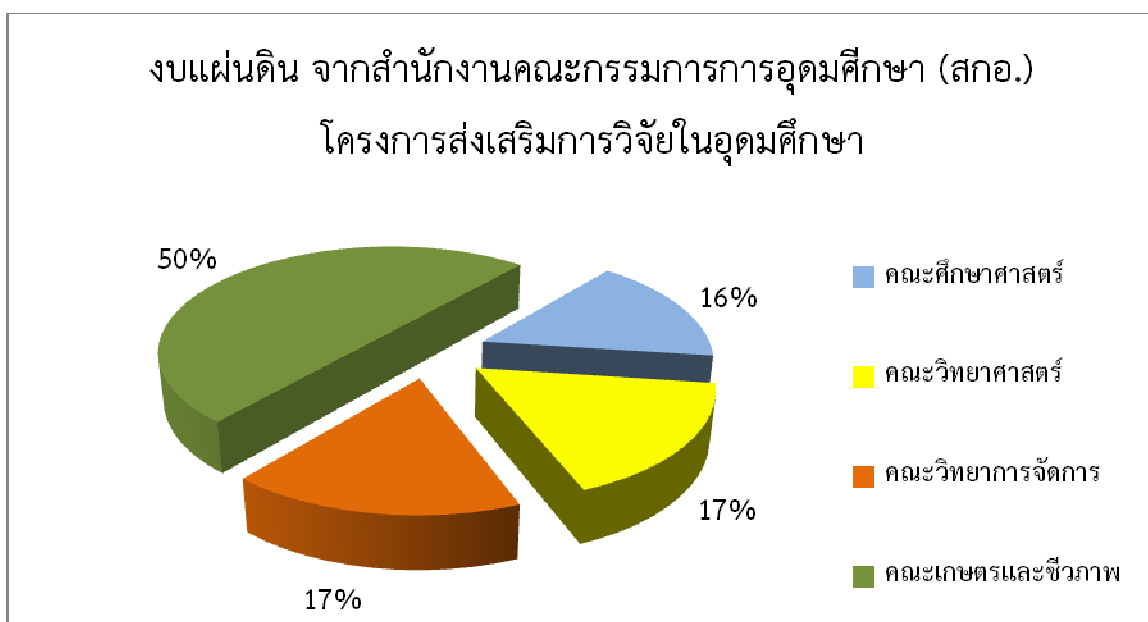
คณะ	จำนวนโครงการ	จำนวนเงิน	ร้อยละ
คณะศึกษาศาสตร์	20	64,000	16
คณะเกษตรและชีวภาพ	23	115,000	28
คณะวิทยาศาสตร์	45	213,500	53
คณะวิทยาการจัดการ	4	12,000	3
รวม	92	404,500	100



กราฟเปรียบเทียบงบประมาณสนับสนุนทุนวิจัยของนักศึกษา จำแนกตามคณะ

1.7 งบประมาณสนับสนุนจากงบประมาณแผ่นดิน แหล่งทุน สำนักงานคณะกรรมการการอุดมศึกษา จำแนกตามคณะ

คณะ	จำนวนโครงการ	จำนวนเงิน	ร้อยละ
คณะศึกษาศาสตร์	1	213,500.00	16
คณะวิทยาศาสตร์	1	283,500.00	17
คณะวิทยาการจัดการ	1	214,000.00	17
คณะเกษตรและชีวภาพ	3	1,200,000.00	50
รวม	6	1,911,000.00	100



กราฟเปรียบเทียบงบประมาณแผ่นดิน (สกอ.) จำแนกตามคณะ

สรุปการใช้จ่ายงบประมาณรายจ่ายเงินงบประมาณแผ่นดิน ปี 2555
จำแนกตามโครงการ

สถาบันวิจัยและพัฒนา มหาวิทยาลัยราชภัฏจันทรเกษม

แผนงาน	ขยายโอกาสและพัฒนาการศึกษา			
ผลผลิต	ผลงานวิจัยเพื่อสร้างองค์ความรู้			
หน่วยงาน	สถาบันวิจัยและพัฒนา			
ระยะเวลาดำเนินการ	1 ตุลาคม 2554 – 30 กันยายน 2555			
โครงการ	งบที่ได้รับ	ใช้ไป	คงเหลือ	ใช้ไป ร้อยละ
โครงการที่ 1 สนับสนุนและเผยแพร่ผลงานวิจัยสู่สาธารณชน	300,000.-	299,544.36	455.64	99.84
รวมทั้งสิ้น	300,000.-	299,544.36	455.64	99.84

สรุปการใช้จ่ายงบประมาณรายจ่ายเงินรายได้ปี 2555

จำแนกตามโครงการ

สถาบันวิจัยและพัฒนา มหาวิทยาลัยราชภัฏจันทรเกษม

แผนงบประมาณ	วิจัยเพื่อพัฒนาประเทศ			
ผลผลิต	ผลงานวิจัยเพื่อสร้างองค์ความรู้			
หน่วยงาน	สถาบันวิจัยและพัฒนา			
ระยะเวลาดำเนินการ	1 ตุลาคม 2554 – 30 กันยายน 2555			
โครงการ	งบที่ได้รับ	ใช้ไป	คงเหลือ	ใช้ไป ร้อยละ
โครงการที่ 1 จัดประชุม อบรม สัมมนา ให้ความรู้ แก่บุคลากร นักศึกษา	300,000.-	283,644.50	16,355.50	94.54
โครงการที่ 2 บริหารจัดการงานของหน่วยงาน	127,000.-	125,891.80	1,108.20	99.12
โครงการที่ 3 พัฒนาบุคลากร	55,000.-	54,760.-	240.-	99.56
รวมทั้งสิ้น	482,000.-	464,296.30	17,703.70	96.32

แผนงบประมาณ	วิจัยเพื่อพัฒนาประเทศ			
ผลผลิต	ดำเนินงานวิจัยเพื่อสร้างองค์ความรู้			

โครงการ บริหารจัดการมหาวิทยาลัย หน่วยงาน สถาบันวิจัยและพัฒนา ระยะเวลาดำเนินการ 1 ตุลาคม 2554 – 30 กันยายน 2555				
โครงการ	งบที่ได้รับ	ใช้ไป	คงเหลือ	ใช้ไป ร้อยละ
กิจกรรมที่ 1 สนับสนุนงานวิจัยสำหรับคณะ 5 คณะ	1,000,000.-	1,000,000.-	-	100
กิจกรรมที่ 2 สนับสนุนงานวิจัยสำหรับนักศึกษา	1,000,000.-	419,500.-	580,500.-	41.95
กิจกรรมที่ 3 สนับสนุนงานวิจัยสำหรับอาจารย์	3,000,000.-	2,294,847.-	705,153.-	76.49
รวมทั้งสิ้น	5,000,000.-	3,714,347.-	1,285,653.-	74.28

กิจกรรมในรอบปี

ในรอบปีงบประมาณ พ.ศ. 2555 สถาบันวิจัยและพัฒนาได้ดำเนินกิจกรรมในด้านต่าง ๆ ดังนี้

1. การประชุมคณะกรรมการต่าง ๆ

ประชุมคณะกรรมการส่งเสริมการวิจัย

ประชุมคณะกรรมการประจำสถาบันวิจัยและพัฒนา

ประชุมคณะกรรมการกลั่นกรองโครงการวิจัย/งบประมาณการวิจัย

ประชุมคณะกรรมการส่งเสริมทรัพย์สินทางปัญญา

ประชุมคณะกรรมการดูแลฐานข้อมูลและพัฒนาเว็บไซต์สถาบันวิจัยและพัฒนา

ประชุมคณะกรรมการส่งเสริมมาตรฐานการวิจัยและเผยแพร่ผลงานวิจัย

2. การอบรม / สัมมนา

โครงการ/กิจกรรม	สถานที่ดำเนินการ	งบประมาณ (บาท)	วัน เดือน ปี ที่ดำเนินการ	จำนวนผู้เข้าร่วม โครงการ (คน)
2.1 โครงการอบรมเชิงปฏิบัติการ เรื่อง การทบทวนบันทึกข้อตกลงความร่วมมือ MOU	สำนักงานเขตพื้นที่ การศึกษาประชุมศึกษา จังหวัดชัยนาท	12,500.-	28 ธันวาคม 2554	30
2.2 นิทรรศการงาน “วันนักประดิษฐ์”	ฮอลล์ 9 ศูนย์แสดงสินค้า และการประชุมอิมแพค เมืองทองธานี	74,700.-	2-5 กุมภาพันธ์ 2555	200
2.3 โครงการประชุมเชิงปฏิบัติการ เรื่อง กลยุทธ์การบริหารโครงการวิจัยที่มีประสิทธิภาพกับจรรยาบรรณนักวิจัย	ห้องประชุมจันทร์เกษม ชั้น 5 อาคารสำนักงาน อธิการบดี	40,000.-	29 กุมภาพันธ์ 2555	130
2.4 โครงการประชุมเชิงปฏิบัติการ “การพัฒนา กลไกการประกันคุณภาพการศึกษาด้านการ วิจัยของมหาวิทยาลัยราชภัฏจันทร์เกษม	บ้านสวนทรายทอง อำเภอ บางคนที จังหวัด สมุทรสงคราม	35,000.-	22-23 มีนาคม 2555	9
2.5 โครงการประชุมเชิงปฏิบัติการ เรื่อง การจัดทำผลงานวิจัยสิ่งประดิษฐ์	ห้องประชุมสถาบันวิจัย และพัฒนา ชั้น 7	64,000.-	- ช่วงที่ 1 วันที่ 26-27 เมษายน 2555 - ช่วงที่ 2 วันที่ 1 และ 5 มิถุนายน 2555	30
2.6 โครงการประชุมเชิงปฏิบัติการ เรื่อง การเผยแพร่งานวิจัยสู่ชุมชนจังหวัดชัยนาท	ห้องประชุม 503 อาคาร กลางจังหวัดชัยนาท	130,000.-	9-11 พฤษภาคม 2555	80

โครงการ/กิจกรรม	สถานที่ดำเนินการ	งบประมาณ (บาท)	วัน เดือน ปี ที่ดำเนินการ	จำนวนผู้เข้าร่วม โครงการ (คน)
2.7 โครงการประชุมเชิงปฏิบัติการ เรื่อง การเผยแพร่งานวิจัยด้านการศึกษาคู่	ห้องประชุม 503 อาคาร ศาลากลางจังหวัด	72,750.-	18-19 กรกฎาคม	70

สาธารณชน จังหวัดชัยนาท	ชัยนาท		2555	
2.8 โครงการประชุมเชิงปฏิบัติการ เรื่อง การเขียนบทความวิจัยเพื่อตีพิมพ์วารสารวิชาการ	ศูนย์การศึกษาพัฒนาครู และห้องปฏิบัติการ คอมพิวเตอร์ 238	20,000.-	30 มิถุนายน 2554	40
2.9 โครงการประชุมเชิงปฏิบัติการ เรื่อง การจัดทำแผนการดำเนินงานสถาบันวิจัยและพัฒนาให้มีประสิทธิภาพ	จังหวัด พระนครศรีอยุธยา	130,000.-	15-16 สิงหาคม 2555	34
2.10 โครงการการนำเสนอผลงานวิจัยแห่งชาติ 2555 (Thailand Research Expo 2012)	ศูนย์ประชุมบางกอกคอนเวนชันเซ็นเตอร์ เซ็นทรัลเวิลด์ ราชประสงค์	154,600.-	24-28 สิงหาคม 2555	50
2.11 โครงการอบรมเชิงปฏิบัติการ เรื่อง การวิพากษ์ข้อเสนอโครงการวิจัยที่ของบประมาณแผ่นดิน ประจำปีงบประมาณ 2557	ห้องประชุมจันทร์เกษม ชั้น 5 อาคารสำนักงาน อธิการบดี	25,000.-	4 กันยายน 2555	50
2.12 โครงการประชุมเชิงปฏิบัติการ เรื่อง การจัดทำแผนงานประจำปีงบประมาณ 2556	โรงแรมสบายไฮเทล จังหวัดนครราชสีมา	58,000.-	9-11 กันยายน 2555	9

3. กิจกรรมภายในสถาบันวิจัยและพัฒนา

3.1 Research clinic โดยเชิญวิทยากรจากภายนอกมาประจำ clinic วิจัย ณ ห้องสถาบันวิจัยและพัฒนา และคลินิกวิจัยออนไลน์ ที่ <http://research.chandra.ac.th>

3.2 การตรวจรับการประเมินประกันคุณภาพภายใน วันที่ 2554 ณ สถาบันวิจัยและพัฒนา โดยคณะกรรมการประกันคุณภาพ ได้แก่

- | | |
|---|---------------------|
| 3.2.1 ผู้ช่วยศาสตราจารย์ มุกดา ลิบลับ | ผู้ทรงคุณวุฒิภายนอก |
| 3.2.2 ผู้ช่วยศาสตราจารย์ธัญญา นิธินันท์ | กรรมการ |
| 3.2.3 ผู้ช่วยศาสตราจารย์จันทร์รัตน์ กิ่งแสง | กรรมการ |
| 3.3.4 นางสาวจำลอง รอดแก้ว | กรรมการและเลขานุการ |

4. การบริการสารสนเทศการวิจัย

4.1 การบริการข้อมูลสารสนเทศงานวิจัยของมหาวิทยาลัย อันประกอบด้วยข้อมูลโครงการวิจัย แหล่งทุนวิจัย ทรัพย์สินที่วิจัย ผลงานเผยแพร่ของคณาจารย์ บริการข้อมูลการวิจัยทั้งภายในและภายนอกมหาวิทยาลัย แก่ผู้ที่สนใจ

4.2 เว็บไซต์ของสถาบันวิจัยและพัฒนา สถาบันวิจัยและพัฒนาได้จัดทำและเผยแพร่ข้อมูลทางเว็บไซต์ โดยข้อมูลในเว็บไซต์ประกอบไปด้วยข้อมูลเกี่ยวกับสถาบันวิจัยและพัฒนา อันได้แก่ นโยบายหลักด้านการวิจัยและพัฒนา หน้าที่ความรับผิดชอบการบริหารงานวิจัย การแบ่งส่วนงาน บุคลากร นอกจากนี้ยังมีข้อมูลโครงการวิจัยที่ได้รับทุนอุดหนุนจากมหาวิทยาลัย แบบฟอร์มต่าง ๆ ที่ใช้ในขั้นตอนการดำเนินงานวิจัย และระบบสืบค้นงานวิจัย

4.3 การจัดทำเอกสารสารสนเทศ ในปีงบประมาณ 2555 สถาบันวิจัยและพัฒนาได้จัดทำเอกสารสารสนเทศจำนวน 2 เล่ม คือ

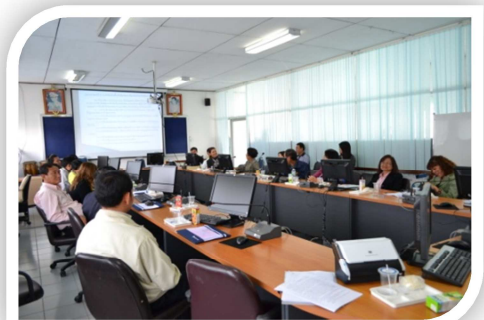
- รายงานประจำปี 2554 ของสถาบันวิจัยและพัฒนา เผยแพร่ตามหน่วยงานภายในมหาวิทยาลัยราชภัฏจันทรเกษม

- วารสาร จันทรเกษมสาร ปีที่ 18 ฉบับที่ 34 (มกราคม-มิถุนายน 2555) รวมบทความวิจัยของคณาจารย์ภายในมหาวิทยาลัยราชภัฏจันทรเกษม เผยแพร่แก่หน่วยงานภายในและภายนอกมหาวิทยาลัยทั่วประเทศ

โครงการประชุมเชิงปฏิบัติการ
เรื่อง การจัดทำแผนงานประจำปี งบประมาณ 2556
วันที่ 9 - 11 กันยายน 2555
ณ โรงแรมสบาย โฮเทล จ.นครราชสีมา



โครงการประชุมเชิงปฏิบัติการ
เรื่อง “การทบทวนบันทึกข้อตกลงความร่วมมือ MOU”
วันที่ 28 ธันวาคม 2554
ณ สำนักงานเขตพื้นที่การศึกษาประถมศึกษาจังหวัดชัยนาท



นิทรรศการงาน “วันนักประดิษฐ์”

วันที่ 2 - 5 กุมภาพันธ์ 2555

ณ ฮอลล์ 9 ศูนย์แสดงสินค้าและการประชุมอิมแพค เมืองทองธานี

อำเภอปากเกร็ด จังหวัดนนทบุรี



โครงการประชุมเชิงปฏิบัติการ เรื่อง "กลยุทธ์การบริหารโครงการวิจัย
ที่มีประสิทธิภาพกับจรรยาบรรณนักวิจัย" วันที่ 29 กุมภาพันธ์ 2555

ณ ห้องประชุมจันทระเกษม ชั้น 5

อาคารสำนักงานอธิการบดี มหาวิทยาลัยราชภัฏจันทรเกษม



โครงการประชุมเชิงปฏิบัติการ

เรื่อง “การพัฒนากลไกการประกันคุณภาพการศึกษาด้านการวิจัย
ของมหาวิทยาลัยราชภัฏจันทรเกษม”

วันที่ 22-23 มีนาคม 2555

ณ เรือนไม้ ชายคลอง อำเภอัมพวา จังหวัดสมุทรสงคราม



โครงการประชุมเชิงปฏิบัติการ
เรื่อง “การเผยแพร่งานวิจัยสู่ชุมชนจังหวัดชัยนาท”
วันที่ 9-11 พฤษภาคม 2555
ณ ห้องประชุม 503 อาคารศาลากลางจังหวัดชัยนาท



โครงการอบรมเชิงปฏิบัติการ
เรื่อง “การจัดทำแผนการดำเนินงานสถาบันวิจัยและพัฒนา
ให้มีประสิทธิภาพ” วันที่ 15 -16 สิงหาคม 2555
ณ โรงแรมอยุธยาแกรนด์ จังหวัดพระนครศรีอยุธยา



การนำเสนอผลงานวิจัยแห่งชาติ 2555 (Thailand Research Expo 2012)

วันที่ 24-28 สิงหาคม 2555

ณ ศูนย์ประชุมบางกอกคอนเวนชันเซ็นเตอร์ เซ็นทรัลเวิลด์

ราชประสงค์ กรุงเทพฯ



โครงการประชุมเชิงปฏิบัติการ เรื่อง “การเผยแพร่งานวิจัย
ด้านการศึกษาระดับมัธยมศึกษา จังหวัดชัยนาท”
วันที่ 18 - 19 กรกฎาคม 2555
ณ ห้องประชุม 503 อาคารศาลากลางจังหวัดชัยนาท



งานเลี้ยงขอบคุณผู้วิจัยและผู้มีส่วนร่วมในการพัฒนา
สร้างสรรคงานวิจัย แสดงความยินดีกับนักวิจัย
ที่ได้รับรางวัลและเกียรติบัตร วันที่ 14 กันยายน 2555
ณ ห้องประชุมจันทรเกษม ชั้น 5 อาคารสำนักงานอธิการบดี
มหาวิทยาลัยราชภัฏจันทรเกษม



งานประกวดผลงานประดิษฐ์คิดค้น 2556

วันที่ 24 – 25 กันยายน 2555

ณ สำนักงานคณะกรรมการวิจัยแห่งชาติ



ตรวจประเมินประกันคุณภาพการศึกษาภายใน ประจำปีการศึกษา 2554

วันที่ 9 มิถุนายน 2555

ณ ห้องประชุมสถาบันวิจัยและพัฒนา ชั้น 7

อาคารสำนักงานอธิการบดี มหาวิทยาลัยราชภัฏจันทรเกษม



การประชุมคณะอนุกรรมการกำหนดหลักเกณฑ์การขอรับทุน
คุณสมบัติผู้ขอรับทุน แนวทางการวิจัยและแนวปฏิบัติเกี่ยวกับการวิจัย



การประชุมคณะกรรมการส่งเสริมการวิจัย ประจำปี 2555



การประชุมคณะกรรมการกลั่นกรองโครงการวิจัย
/งบประมาณวิจัย



การมอบรางวัลนักวิจัยดีเด่น ประจำปี 2555
ในงานวันสถาปนา มหาวิทยาลัยราชภัฏจันทรเกษม
วันที่ 7 กันยายน 2555
ณ หอประชุมมหาวิทยาลัยราชภัฏจันทรเกษม



รายงานผลการประเมินคุณภาพการศึกษาภายใน ประจำปีการศึกษา 2554

สถาบันวิจัยและพัฒนา มหาวิทยาลัยราชภัฏจันทรเกษม

1. บทสรุปสำหรับผู้บริหาร

1.1 ข้อมูลทั่วไป

สถาบันวิจัยและพัฒนา เดิมเป็นหน่วยงานวิจัยเกิดขึ้นในปี พ.ศ. 2518 ตามพ.ร.บ.วิทยาลัยครู พ.ศ. 2518 โดยกำหนดให้อยู่ภายใต้แผนกบริการการศึกษา สังกัดสำนักงานอธิการบดีมีการบริหารงานในรูปแบบคณะกรรมการ พ.ศ. 2527 แผนกบริการการศึกษา ได้เปลี่ยนเป็นศูนย์ฝึกอบรมและบริการวิชาการ แต่โครงสร้างการบริหารก็ยังไม่ชัดเจน พ.ศ. 2528 เปลี่ยนเป็นศูนย์วิจัยและบริการการศึกษา มีฐานะเทียบเท่าคณะวิชา มีการแบ่งงานเป็น 3 ฝ่ายได้แก่ 1) ฝ่ายวิจัยและเผยแพร่ 2) ฝ่ายส่งเสริมและบริการวิชาการ และ 3) ฝ่ายฝึกอบรม พ.ศ. 2538 เปลี่ยนเป็น สำนักวิจัยและบริการการศึกษา พ.ศ. 2542 เปลี่ยนเป็น สำนักวิจัยและบริการวิชาการ พ.ศ.2548-ปัจจุบัน เปลี่ยนชื่อเป็น สถาบันวิจัยและพัฒนา ซึ่งเป็น 1 ใน 10 หน่วยงานของมหาวิทยาลัยราชภัฏจันทรเกษม คณะผู้บริหารสถาบันวิจัยและพัฒนาประกอบด้วย ผศ.ดร.ปัญญา ธีระวิทย์เลิศ ตำแหน่งผู้อำนวยการ ผศ.สมเดช เฉยไสย ตำแหน่งรองผู้อำนวยการ และ ดร. ชวนิดา สุวานิช ตำแหน่งรองผู้อำนวยการ มีบุคลากรสนับสนุนจำนวน 6 คน

ข้อมูลการประเมิน

1. ผลการประเมินคุณภาพการศึกษาภายใน

1) ผลการประเมินในภาพรวมตามองค์ประกอบคุณภาพเฉพาะตัวบ่งชี้ของ สกอ. จำนวน 6 องค์ประกอบ 10 ตัวบ่งชี้ มีดังต่อไปนี้

องค์ประกอบที่ 1 ปรัชญา ปณิธาน วัตถุประสงค์ และแผนดำเนินงาน ตัวบ่งชี้ที่ 1.1 ได้คะแนนประเมินจากคณะกรรมการ 5 คะแนน อยู่ในเกณฑ์ระดับดีมาก

องค์ประกอบที่ 2 การผลิตบัณฑิต ตัวบ่งชี้ที่ 2.4 ได้คะแนนประเมินจากคณะกรรมการ 4 คะแนน อยู่ในเกณฑ์ระดับดี

องค์ประกอบที่ 4 การวิจัย ตัวบ่งชี้ที่ 4.1 4.2 และ 4.3 ได้คะแนนประเมินเฉลี่ยจากคณะกรรมการ 5 อยู่ในเกณฑ์ระดับดีมาก

องค์ประกอบที่ 7 การบริหารและการจัดการ ตัวบ่งชี้ที่ 7.1 7.2 และ 7.4 ได้คะแนนประเมินจากคณะกรรมการ 4 คะแนน อยู่ในเกณฑ์ระดับดี

องค์ประกอบที่ 8 การเงินและงบประมาณ ตัวบ่งชี้ที่ 8.1 ได้คะแนนประเมินจาก คณะกรรมการ 4 คะแนน อยู่ในเกณฑ์ระดับดี

องค์ประกอบที่ 9 ระบบและกลไกการประกันคุณภาพ ตัวบ่งชี้ที่ 9.1 ได้คะแนน ประเมินจากคณะกรรมการ 4 คะแนน อยู่ในเกณฑ์ระดับดี

เมื่อพิจารณาคะแนนเฉลี่ยทุกตัวบ่งชี้ของทุกองค์ประกอบของตัวบ่งชี้ด้านปัจจัย นำเข้าได้คะแนน 5.00 คะแนน อยู่ในเกณฑ์ระดับดีมาก ตัวบ่งชี้ด้านกระบวนการได้คะแนน 4.33 คะแนน อยู่ในเกณฑ์ระดับดี และเมื่อเฉลี่ยรวมทุกตัวบ่งชี้ทั้งหมดได้คะแนน 4.40 คะแนน อยู่ในเกณฑ์ ระดับดี

2) ผลการประเมินในภาพรวมตามมาตรฐานการอุดมศึกษาเฉพาะตัวบ่งชี้ของสกอ. จำนวน 10 ตัวบ่งชี้ จาก 6 องค์ประกอบ มีดังต่อไปนี้

มาตรฐานที่ 2ก มาตรฐานด้านธรรมาภิบาลของการบริหารการอุดมศึกษา เป็น ตัวบ่งชี้ด้านกระบวนการ ตัวบ่งชี้ที่ 1.1 2.4 7.1 7.4 8.1 และ 9.1 ได้ 4.17 คะแนน อยู่ในเกณฑ์ระดับดี

มาตรฐานที่ 2ข มาตรฐานด้านพันธกิจของการบริหารการอุดมศึกษา เป็นตัวบ่งชี้ ด้านปัจจัยนำเข้า ตัวบ่งชี้ที่ 4.3 ได้ 5.00 อยู่ในเกณฑ์ระดับดีมาก และตัวบ่งชี้ด้านกระบวนการ ตัวบ่งชี้ที่ 4.1 เฉลี่ยได้ 5.00 อยู่ในเกณฑ์ระดับดีมาก รวมเฉลี่ยทุกตัวบ่งชี้ทั้งด้านปัจจัยนำเข้าและ กระบวนการได้ 5.00 อยู่ในเกณฑ์ระดับดีมาก

มาตรฐานที่ 3 มาตรฐานด้านการสร้างและพัฒนาสังคมฐานความรู้และสังคมแห่ง การเรียนรู้ เป็นตัวบ่งชี้ด้านกระบวนการ ตัวบ่งชี้ที่ 4.2 และ 7.2 เฉลี่ยได้ 4.50 อยู่ในเกณฑ์ระดับดี

เมื่อพิจารณาคะแนนเฉลี่ยรวมทุกตัวบ่งชี้ด้านปัจจัยนำเข้าได้ 5.00 คะแนน อยู่ใน เกณฑ์ระดับดีมาก และเฉลี่ยรวมทุกตัวบ่งชี้ด้านกระบวนการได้ 4.33 คะแนน และเฉลี่ยรวมทั้งหมดได้ 4.40 คะแนน อยู่ในเกณฑ์ระดับดี

1) ผลการประเมินในภาพรวมตามมุมมองด้านบริหารจัดการ เฉพาะตัวบ่งชี้ของ สกอ.จำนวน 6 องค์ประกอบ 10 ตัวบ่งชี้ มีดังนี้

ด้านกระบวนการภายใน ตัวบ่งชี้ 1.1 2.4 4.1 7.1 7.4 และ 9.1 ได้ 4.33 คะแนน อยู่ในเกณฑ์ระดับดี

ด้านการเงิน สถาบันวิจัยและพัฒนา มีปัจจัยนำเข้า และกระบวนการทางการเงิน ได้คะแนน 5.00 และ 4.00 คะแนน ตามลำดับ เฉลี่ยได้ 4.50 คะแนน อยู่ในเกณฑ์ระดับดี

ด้านบุคลากร การเรียนรู้และนวัตกรรม ตัวบ่งชี้ 4.2 และ 7.2 ได้ 4.50 อยู่ในเกณฑ์ ระดับดี

เมื่อพิจารณาคะแนนเฉลี่ยร่วมทุกตัวบ่งชี้ด้านปัจจัยนำเข้า 5.00 อยู่ในเกณฑ์ระดับดีมาก และเฉลี่ยร่วมทุกตัวบ่งชี้ด้านกระบวนการ 4.33 อยู่ในเกณฑ์ระดับดี และรวมเฉลี่ยทั้งหมดได้ 4.40 คะแนน อยู่ในเกณฑ์ระดับดี

1) ผลการประเมินในภาพรวมตามมาตรฐานสถาบันอุดมศึกษาเฉพาะตัวบ่งชี้ของ สกอ.จำนวน 6 องค์ประกอบ 10 ตัวบ่งชี้ มีผลการประเมินตามมาตรฐานสถาบันอุดมศึกษา ประเภทสถาบัน กลุ่ม ข สถาบันระดับปริญญาตรี โดยแบ่งเป็น 2 มาตรฐานดังนี้

มาตรฐานด้านศักยภาพและความพร้อมในการจัดการศึกษา ซึ่งประเมินได้ 3 ด้าน จาก 4 ด้าน คือ ด้านวิชาการ ด้านการเงินและด้านบริหารจัดการ มีคะแนนเฉลี่ยร่วมทุกตัวบ่งชี้ของ มาตรฐานที่ 1 เป็นตัวบ่งชี้ด้านกระบวนการ ตัวบ่งชี้ 1.1 2.4 7.1 7.2 7.4 8.1 และ 9.1 ได้ 4.14 คะแนน อยู่ในเกณฑ์ระดับดี

มาตรฐานด้านการดำเนินการตามภารกิจของสถาบันอุดมศึกษา ซึ่งประเมินได้ 1 ด้าน จาก 4 ด้าน คือ ด้านการวิจัย มีคะแนนเฉลี่ยร่วมทุกตัวบ่งชี้ของมาตรฐานที่ 2 เป็นตัวบ่งชี้ด้าน ปัจจัยนำเข้า ตัวบ่งชี้ 4.3 ได้ 5.00 คะแนน อยู่ในเกณฑ์ระดับดีมาก และตัวบ่งชี้ด้านกระบวนการ ตัวบ่งชี้ 4.1 และ 4.2 ได้ 5.00 คะแนน อยู่ในเกณฑ์ระดับดีมาก

เมื่อพิจารณาคะแนนเฉลี่ยร่วมทุกตัวบ่งชี้ของทุกมาตรฐาน ในตัวบ่งชี้ด้านปัจจัยนำเข้า เฉลี่ยได้ 5.00 คะแนน อยู่ในเกณฑ์ระดับดีมาก ส่วนตัวบ่งชี้ด้านกระบวนการ เฉลี่ยได้ 4.33 คะแนน อยู่ในเกณฑ์ระดับดี รวมเฉลี่ยทั้งหมดได้ 4.40 คะแนน อยู่ในเกณฑ์ระดับดี

2. จุดเด่น/แนวทางเสริม/จุดที่ควรพัฒนา/แนวทางแก้ไขแต่ละองค์ประกอบคุณภาพ

สถาบันวิจัยและพัฒนามีการประเมินตนเองตามองค์ประกอบคุณภาพของ สกอ. จำนวน 6 องค์ประกอบ คือ องค์ประกอบที่ 1 2 4 7 8 และ 9 รวม 10 ตัวบ่งชี้

องค์ประกอบที่ 1 ปรัชญา ปณิธาน วัตถุประสงค์ และผลการดำเนินการ

จุดเด่น/จุดแข็ง

มีการจัดทำแผนยุทธศาสตร์ที่สอดคล้องกับมหาวิทยาลัยและแปลงแผนยุทธศาสตร์เป็น แผนปฏิบัติการประจำปี และรายงานผลการดำเนินงานตามตัวบ่งชี้เสนอผู้บริหารรับทราบ

แนวทางเสริมจุดแข็ง

ควรจัดทำข้อตั้งงบประมาณตามแผนงาน โครงการลงในแผนปฏิบัติการให้ครบทุกโครงการ ตามที่ระบุไว้ในแผนยุทธศาสตร์

จุดที่ควรปรับปรุง

รูปแบบการรายงานประเมินผลตามตัวบ่งชี้ของแผนยุทธศาสตร์และแผนปฏิบัติการยังไม่ชัดเจน ทำให้ไม่สามารถประเมินผลความสำเร็จในแต่ละตัวบ่งชี้

ข้อเสนอแนะในการปรับปรุง

ควรมีการปรับปรุงรูปแบบการนำเสนอผลการดำเนินงานตามตัวบ่งชี้ ของแผนยุทธศาสตร์ และแผนปฏิบัติการให้มีความสอดคล้องกัน เพื่อให้ผู้บริหารสามารถใช้ข้อมูลในการพิจารณาติดตามประเมินผลการดำเนินงานได้ตรงตามตัวบ่งชี้ เพื่อวัดความสำเร็จในการดำเนินงานแต่ละตัวชี้วัด เพื่อให้ข้อเสนอแนะในการปรับปรุงการดำเนินงานต่อไป

องค์ประกอบที่ 2 การเรียนการสอน

จุดเด่น/จุดแข็ง

มีแผนพัฒนาบุคลากรเป็นรูปเล่มชัดเจน มีการดำเนินการตามแผน

แนวทางเสริมจุดแข็ง

ควรมีการทบทวน ตรวจสอบ แผนพัฒนาบุคลากรให้ถูกต้อง สอดคล้อง ทุกขั้นตอน

จุดที่ควรปรับปรุง

การประเมินความสำเร็จของแผนการบริหารและการพัฒนาบุคลากรไม่ชัดเจน

ข้อเสนอแนะในการปรับปรุง

1. ควรประเมินผลความสำเร็จของการปฏิบัติงานตามกิจกรรมที่กำหนดไว้ในแผนและประเมินผลสัมฤทธิ์ของแผนตามตัวบ่งชี้ การดำเนินงานและนำผลการประเมินไปปรับปรุงแผนการพัฒนาบุคลากรต่อไป
2. ควรเขียนผลการดำเนินงานให้สอดคล้องกับเกณฑ์มาตรฐานและสอดคล้องกับงานที่ดำเนินการจริง

องค์ประกอบที่ 4 การวิจัย

จุดเด่น/จุดแข็ง

1. ได้รับทุนวิจัยจากหน่วยงานภายในและภายนอกอย่างต่อเนื่อง
2. มีการเผยแพร่งานวิจัยในวารสารที่ได้มาตรฐานปรากฏในฐานข้อมูล TCI อย่างต่อเนื่อง และมีพัฒนา การเผยแพร่ในระดับนานาชาติ
3. มีการนำผลการวิจัยไปใช้ประโยชน์ในการเรียนการสอนและชุมชนท้องถิ่นอย่างต่อเนื่อง โดยเฉพาะผลงานวิจัยกลุ่มสาขาวิทยาศาสตร์และวิทยาศาสตร์สุขภาพ
4. มีคณาจารย์และนักวิจัยของสถาบันวิจัยและพัฒนา มีผลงานวิจัยนำไปใช้ประโยชน์อย่างต่อเนื่อง

แนวทางเสริมจุดแข็ง

ส่งเสริมสนับสนุนอาจารย์และเจ้าหน้าที่ทำวิจัย

จุดที่ควรปรับปรุง

1. แผนกลยุทธ์ของสถาบันวิจัยและพัฒนา
2. การวิเคราะห์ สังเคราะห์นโยบาย แผนยุทธศาสตร์ ที่มีความซ้ำซ้อน
3. การลำดับของกระบวนการพัฒนางานวิจัยตามกลยุทธ์ เพื่อจัดทำข้อมูลหนังสือขอขอบคุณ

จากหน่วยงานที่นำไปใช้ประโยชน์ เพื่อใช้รองรับการตรวจประเมินได้ทันเวลา

ข้อเสนอแนะในการปรับปรุง

1. การจัดทำรายงาน SAR ควรมีการจัดหัวข้อการพิมพ์ที่ได้มาตรฐานการทำรายงานการวิชาการ
2. การจัดทำคู่มือตัวบ่งชี้การประกันคุณภาพของสถาบันวิจัยและพัฒนา เพื่อให้สอดคล้องกันภารกิจและเป็นตัวบ่งชี้ของ สมศ.ที่รับผิดชอบ เช่น ทนวิจัย การเผยแพร่ การนำไปใช้ประโยชน์ การแสดงผลการดำเนินงานในภาพรวม ของมหาวิทยาลัยฯ หรือเฉพาะสถาบันวิจัยและพัฒนา
3. ระบบและกลไกควรจัดรวมเป็นคู่มือการดำเนินการวิจัยที่นำไปสู่แนวปฏิบัติที่ดีต่อไป
4. การเป็นเจ้าภาพจัดประชุมนำเสนอผลงานวิจัยในระดับชาติ
5. การขับเคลื่อนภารกิจวิจัยเข้าสู่ประชาคมอาเซียน

องค์ประกอบที่ 7 การบริหารและการจัดการ

จุดเด่น/จุดแข็ง

มีระบบการบริหารที่มีทิศทางที่ชัดเจน ตามวิสัยทัศน์ของผู้บริหาร

แนวทางเสริมจุดแข็ง

มีการติดตามการดำเนินการตามนโยบายเป็นระยะ

จุดที่ควรปรับปรุง

1. ควรมีการประเมินผู้บริหารให้ครบ 3 ด้าน ด้านวิชาการ ด้านคุณธรรมจริยธรรม ด้านจรรยาบรรณ และควรมีการประเมินผลการบริหารงานของสถาบันวิจัยและพัฒนาที่มาจากบุคลากร และอาจารย์บุคลากรภายนอกมีส่วนร่วมในการประเมิน
2. การดำเนินการด้านการจัดการความรู้ ควรให้สอดคล้องกับแผนกลยุทธ์ของหน่วยงาน และขาดแนวปฏิบัติที่ดีในการจัดการความรู้ ซึ่งขาดการประเมินที่นำความรู้ไปใช้
3. มีการนำผลการประเมินความเสี่ยง และข้อเสนอแนะจากคณะกรรมการประจำสถาบัน ไปใช้ในการปรับแผนในรอบปีถัดไป

องค์ประกอบที่ 8 การเงินและงบประมาณ

จุดเด่น/จุดแข็ง

มีการจัดทำแผนปฏิบัติการประจำปีที่สอดคล้องกับยุทธศาสตร์ของหน่วยงาน โดยมีการควบคุมตรวจสอบติดตามประเมินผลการดำเนินงานให้เป็นไปตามแผน

แนวทางเสริมจุดแข็ง

ควรระบุโครงการลงในแผนปฏิบัติการประจำปี ให้ครบทุกโครงการตามที่ได้ระบุไว้ในแผนยุทธศาสตร์

จุดที่ควรปรับปรุง

ควรมีการนำผลการประเมินการดำเนินงานเสนอผู้บริหารพิจารณา เพื่อให้ข้อเสนอแนะในการปรับปรุงแก้ไขเพื่อพิจารณาต่อไป

องค์ประกอบที่ 9 ระบบและกลไกการประกันคุณภาพ

จุดเด่น/จุดแข็ง

สถาบันวิจัยและพัฒนา มีการประกันคุณภาพการศึกษาภายในอย่างต่อเนื่อง โดยมีการประเมินคุณภาพของสถาบัน และนำผลการประเมินพัฒนา ปรับปรุง การดำเนินการอย่างสม่ำเสมอ

แนวทางเสริมจุดแข็ง

ควรสร้างแนวปฏิบัติที่ดี ด้านการประกันคุณภาพ โดยทำวิจัย

จุดที่ควรปรับปรุง

1. แผนปฏิบัติงานการประกันคุณภาพของสถาบันไม่ชัดเจน
2. การเขียนผลการดำเนินงานแต่ละเกณฑ์ ใน SAR ไม่สอดคล้องกับเกณฑ์มาตรฐาน

ข้อเสนอแนะในการปรับปรุง

1. ควรเขียนแผนปฏิบัติงานการประกันคุณภาพของสถาบันไม่ชัดเจน
2. การเขียนผลการดำเนินงานแต่ละเกณฑ์ ใน SAR ไม่สอดคล้องกับเกณฑ์มาตรฐาน และ การดำเนินงานจริง

สรุปผลการประเมินคุณภาพการศึกษาภายในสถาบันวิจัยและพัฒนา

ตามองค์ประกอบคุณภาพ

องค์ประกอบ คุณภาพ	คะแนนการประเมิน					ผลการประเมิน
	ปัจจัย นำเข้า	กระบวนการ	ผลผลิต	รวม	เฉลี่ย องค์ประกอบ	
องค์ประกอบที่ 1 ตัวบ่งชี้ที่ 1.1	-	5	-	5		
รวม	-	5		5	5.00	ระดับดีมาก
องค์ประกอบที่ 2						
ตัวบ่งชี้ที่ 2.4	-	4	-	4		
รวม	-	4		4	4.00	ระดับดี
องค์ประกอบที่ 4						
ตัวบ่งชี้ที่ 4.1	-	5	-	5		
ตัวบ่งชี้ที่ 4.2	-	5	-	5		
ตัวบ่งชี้ที่ 4.3	5	-	-	5		
รวม	5	10	-	15	5.00	ระดับดีมาก
องค์ประกอบที่ 7						
ตัวบ่งชี้ที่ 7.1	-	4	-	4		
ตัวบ่งชี้ที่ 7.2	-	4	-	4		
ตัวบ่งชี้ที่ 7.4	-	4	-	4		
รวม	-	12	-	12	4.00	ระดับดี
องค์ประกอบที่ 8						
ตัวบ่งชี้ที่ 8.1	-	4	-	4		
รวม	-	4	-	4	4.00	ระดับดี
องค์ประกอบที่ 9						
ตัวบ่งชี้ที่ 9.1	-	4	-	4		
รวม	-	4	-	4	4.00	ระดับดี
รวมทุกตัวบ่งชี้ ของทุก องค์ประกอบ	5	39	-	44	4.40	ได้คุณภาพในระดับดี

สรุปผลการประเมินของสถาบันวิจัยและพัฒนาตามมาตรฐานการอุดมศึกษา
รายงานตารางที่ ป.2 + ผลการประเมินตามองค์ประกอบคุณภาพ 6 องค์ประกอบ 10 ตัวบ่งชี้

องค์ประกอบคุณภาพ	คะแนนการประเมินเฉลี่ย สกอ.				ผลการประเมิน 0.00 -1.50 การดำเนินงานต้องปรับปรุงเร่งด่วน 1.51 – 2.50 การดำเนินงานต้องปรับปรุง 2.51 – 3.50 การดำเนินงานระดับพอใช้ 3.51 – 4.50 การดำเนินงานระดับดี 4.51 – 5.00 การดำเนินงานระดับดีมาก
	I	P	O	รวม	
องค์ประกอบที่ 1	-	5.00	-	5.00	ดีมาก
องค์ประกอบที่ 2	-	4.00	-	4.00	ดี
องค์ประกอบที่ 3	-	-	-	-	-
องค์ประกอบที่ 4	5.00	5+5	-	5.00	ดีมาก
องค์ประกอบที่ 5	-	-	-	-	-
องค์ประกอบที่ 6	-	-	-	-	-
องค์ประกอบที่ 7	-	4+4+4	-	4.00	ดี
องค์ประกอบที่ 8	-	4.00	-	4.00	ดี
องค์ประกอบที่ 9	-	4.00	-	4.00	ดี
องค์ประกอบที่ 10	-	-	-	-	-
เฉลี่ยรวมทุกตัวบ่งชี้ของ ทุกองค์ประกอบ	5.00	4.33	-	4.40	ดี
ผลการประเมิน	ดีมาก	ดี		ดี	

รายงานตารางที่ ป.3 + ผลการประเมินตามมาตรฐานการอุดมศึกษา

มาตรฐานอุดมศึกษา	คะแนนการประเมินเฉลี่ย สกอ.	ผลการประเมิน 0.00 -1.50 การดำเนินงานต้องปรับปรุงเร่งด่วน 1.51 – 2.50 การดำเนินงานต้องปรับปรุง 2.51 – 3.50 การดำเนินงานระดับพอใช้ 3.51 – 4.50 การดำเนินงานระดับดี 4.51 – 5.00 การดำเนินงานระดับดีมาก

	I	P	O	รวม	
มาตรฐานที่ 1	-	-	-	-	
มาตรฐานที่ 2	-	-	-	-	-
มาตรฐานที่ 2 ก	-	4.17	-	4.17	ดี
มาตรฐานที่ 2 ข	5.00	5.00	-	5.00	ดีมาก
มาตรฐานที่ 3	-	4.50	-	4.50	ดี
เฉลี่ยรวมทุกตัวบ่งชี้ ของทุกมาตรฐาน	5.00	4.33	-	4.40	ดี
ผลการประเมิน	ดีมาก	ดี	-	ดี	

รายงานตารางที่ ป.4 + ผลการประเมินตามมุมมองด้านการบริหารจัดการ

มุมมองด้านการบริหารจัดการ	คะแนนการประเมินเฉลี่ย สกอ.
---------------------------	----------------------------

รายงานประจำปี 2555 สถาบันวิจัยและพัฒนา มหาวิทยาลัยราชภัฏจันทรเกษม

0.00 - 1.50 การดำเนินงานต้องปรับปรุงเร่งด่วน
1.51 - 2.50 การดำเนินงานต้องปรับปรุง
2.51 - 3.50 การดำเนินงานระดับพอใช้
3.51 - 4.50 การดำเนินงานระดับดี
4.51 - 5.00 การดำเนินงานระดับดีมาก

	I	P	O	รวม
ด้านนักศึกษาและผู้มีส่วนได้ส่วนเสีย	-	-	-	-
ด้านกระบวนการภายใน	-	4.33	-	4.33
ด้านการเงิน	5.00	4.00	-	4.50
ด้านบุคลากรการเรียนรู้และนวัตกรรม	-	4.50	-	4.50
เฉลี่ยรวมทุกตัวบ่งชี้ของทุกมุมมอง	5.00	4.33	-	4.40
ผลการประเมิน	ดีมาก	ดี	-	ดี

สรุปจุดอ่อน/จุดแข็ง/แนวทางการพัฒนา/ข้อคิดเห็นและข้อเสนอแนะเป็นรายองค์ประกอบ

องค์ประกอบ	จุดอ่อน/จุดแข็ง/แนวทางการพัฒนา	ข้อคิดเห็นและข้อเสนอแนะ
------------	--------------------------------	-------------------------

<p>องค์ประกอบที่ 1 ปรัชญา ปณิธาน และ แผนดำเนินการ</p>	<p>จุดแข็ง มีการจัดทำแผนยุทธศาสตร์ที่สอดคล้องกับมหาวิทยาลัยและแปลงแผนยุทธศาสตร์เป็นแผนปฏิบัติการประจำปี รวมทั้งรายงานผลการดำเนินงานตามตัวบ่งชี้เสนอผู้บริหารรับทราบ</p> <p>แนวทางเสริมจุดแข็ง ควรจัดทำขอตี้งงบประมาณตามแผนงานโครงการลงในแผนปฏิบัติการให้ครบทุกโครงการตามที่ระบุไว้ในแผนยุทธศาสตร์</p> <p>จุดที่ควรพัฒนา รูปแบบการรายงานประเมินผลตามตัวบ่งชี้ของแผนยุทธศาสตร์และแผนปฏิบัติการยังไม่ชัดเจน ทำให้ไม่สามารถประเมินผลความสำเร็จในแต่ละตัวบ่งชี้</p>	<p>ข้อเสนอแนะในการปรับปรุง ควรมีการปรับปรุงรูปแบบการนำเสนอผลการดำเนินงานตามตัวบ่งชี้ ของแผนยุทธศาสตร์และแผนปฏิบัติการให้มีความสอดคล้องกัน เพื่อให้ผู้บริหารสามารถใช้ข้อมูลในการพิจารณาติดตามประเมินผลการดำเนินงานได้ตรงตามตัวบ่งชี้เพื่อวัดความสำเร็จในการดำเนินงานแต่ละตัวบ่งชี้ เพื่อให้ข้อเสนอแนะในการปรับปรุงการดำเนินงานต่อไป</p>
<p>องค์ประกอบที่ 2 การผลิตบัณฑิต</p>	<p>จุดแข็ง มีแผนพัฒนาบุคลากรเป็นรูปเล่มชัดเจนและมีการดำเนินการตามแผนพัฒนาบุคลากร</p> <p>แนวทางเสริมจุดแข็ง ควรมีการทบทวน ตรวจสอบ แผนพัฒนาบุคลากรให้ถูกต้อง สอดคล้อง ทุกขั้นตอน</p> <p>จุดที่ควรพัฒนา การประเมินความสำเร็จของแผนการบริหารและการพัฒนาบุคลากรไม่ชัดเจน</p>	<p>1. ควรประเมินผลความสำเร็จของการปฏิบัติงานตามกิจกรรมที่กำหนดไว้ในแผน และประเมินผลสัมฤทธิ์ของแผนตามตัวบ่งชี้ การดำเนินงานและนำผลการประเมินไปปรับปรุงแผนการพัฒนาบุคลากรต่อไป</p> <p>2. ควรเขียนผลการดำเนินงานให้สอดคล้องกับเกณฑ์มาตรฐาน และสอดคล้องกับงานที่ดำเนินการจริง</p>

องค์ประกอบ	จุดอ่อน/จุดแข็ง/แนวทางการพัฒนา	ข้อคิดเห็นและข้อเสนอแนะ
องค์ประกอบที่ 4	จุดแข็ง	ข้อเสนอแนะในการปรับปรุง

<p>การวิจัย</p>	<ol style="list-style-type: none"> 1. ได้รับทุนวิจัยจากหน่วยงานภายในและภายนอกอย่างต่อเนื่อง 2. มีการเผยแพร่งานวิจัยในวารสารที่ได้มาตรฐานปรากฏในฐานข้อมูล TCI อย่างต่อเนื่อง และมีพัฒนา การเผยแพร่ในระดับนานาชาติ 3. มีการนำผลการวิจัยไปใช้ประโยชน์ในการเรียนการสอนและชุมชนท้องถิ่นอย่างต่อเนื่อง โดยเฉพาะผลงานวิจัยกลุ่มสาขาวิทยาศาสตร์และวิทยาศาสตร์สุขภาพ 4. มีคณาจารย์และนักวิจัยของสถาบันวิจัยและพัฒนา มีผลงานวิจัยนำไปใช้ประโยชน์อย่างต่อเนื่อง <p>แนวทางเสริมจุดแข็ง</p> <p>ส่งเสริมสนับสนุนอาจารย์และเจ้าหน้าที่ทำวิจัย</p> <p>จุดที่ควรพัฒนา</p> <ol style="list-style-type: none"> 1. แผนกลยุทธ์ของสถาบันวิจัยและพัฒนา 2. การวิเคราะห์ สังเคราะห์นโยบาย แผนยุทธศาสตร์ ที่มีความซ้ำซ้อน 3. การลำดับของกระบวนการพัฒนา งานวิจัยตามกลยุทธ์ เพื่อจัดทำข้อมูลหนังสือขอบคุณจากหน่วยงานที่นำไปใช้ประโยชน์ เพื่อใช้รองรับการตรวจประเมิน ได้ทันเวลา 	<ol style="list-style-type: none"> 1. การจัดทำรายงาน SAR ควร มีการจัดหัวข้อการพิมพ์ที่ได้มาตรฐานการทำรายงานการวิชาการ 2. การจัดทำคู่มือตัวบ่งชี้การประกันคุณภาพของสถาบันวิจัยและพัฒนา เพื่อให้สอดคล้องกันภารกิจและเป็นตัวชี้วัดของสมศ. ที่รับผิดชอบ เช่น ทุนวิจัย การเผยแพร่ การนำไปใช้ประโยชน์ การแสดงผลการดำเนินงานในภาพรวม ของมหาวิทยาลัยฯ หรือเฉพาะสถาบันวิจัยและพัฒนา 3. ระบบและกลไกควรจัดรวมเป็นคู่มือการดำเนินการวิจัยที่นำไปสู่แนวปฏิบัติที่ดีต่อไป 4. การเป็นเจ้าภาพจัดประชุม นำเสนอ ผลงาน วิจัย ในระดับชาติ 5. การขับเคลื่อนภารกิจวิจัยเข้าสู่ประชาคมอาเซียน
------------------------	---	---

องค์ประกอบ	จุดอ่อน/จุดแข็ง/แนวทางการพัฒนา	ข้อคิดเห็นและข้อเสนอแนะ
องค์ประกอบที่ 7 การบริหารและการจัดการ	จุดแข็ง มีระบบการบริหารที่มีทิศทางที่ชัดเจน	-

	<p>ตามวิสัยทัศน์ของผู้บริหาร</p> <p>แนวทางเสริมจุดแข็ง</p> <p>มีการติดตามการดำเนินการตามนโยบายเป็นระยะ</p> <p>จุดที่ควรพัฒนา</p> <ol style="list-style-type: none"> 1. ควรมีการประเมินผู้บริหารให้ครบ 3 ด้าน ด้านวิชาการ ด้านคุณธรรมจริยธรรม ด้านจรรยาบรรณ และควรมีการประเมินผลการบริหารงานของสถาบันวิจัยและพัฒนาที่มาจากบุคลากร และอาจารย์บุคลากรภายนอกมีส่วนร่วมในการประเมิน 2. การดำเนินการด้านการจัดการความรู้ ควรให้สอดคล้องกับแผนกลยุทธ์ของหน่วยงาน และขาดแนวปฏิบัติที่ดีในการจัดการความรู้ ซึ่งขาดการประเมินที่นำความรู้ไปใช้ 3. มีการนำผลการประเมินความเสี่ยง และข้อเสนอแนะจากคณะกรรมการประจำสถาบัน ไปใช้ในการปรับแผนในรอบปีถัดไป 	
องค์ประกอบที่ 8 การเงินและงบประมาณ	<p>จุดแข็ง</p> <p>มีการจัดทำแผนปฏิบัติการประจำปีที่สอดคล้องกับยุทธศาสตร์ของหน่วยงาน โดยมีการควบคุมตรวจสอบติดตามประเมินผลการดำเนินงานให้เป็นไปตามแผน</p>	-

องค์ประกอบ	จุดอ่อน/จุดแข็ง/แนวทางการพัฒนา	ข้อคิดเห็นและข้อเสนอแนะ
องค์ประกอบที่ 8 การเงินและงบประมาณ (ต่อ)	<p>แนวทางเสริมจุดแข็ง</p> <p>ควรระบุโครงการลงในแผนปฏิบัติการประจำปี ให้ครบทุกโครงการตามที่ได้ระบุ</p>	-

	<p>ไว้ในแผนยุทธศาสตร์</p> <p>จุดที่ควรพัฒนา</p> <p>ควรมีการนำผลการประเมินการดำเนินงานเสนอผู้บริหารพิจารณา เพื่อให้ข้อเสนอแนะในการปรับปรุงแก้ไขเพื่อพิจารณาต่อไป</p>	
<p>องค์ประกอบที่ 9</p> <p>ระบบและกลไกการประกันคุณภาพ</p>	<p>จุดแข็ง</p> <p>สถาบันวิจัยและพัฒนามีการประกันคุณภาพการศึกษาภายในอย่างต่อเนื่อง โดยมีการประเมินคุณภาพของสถาบัน และนำผลการประเมินพัฒนา ปรับปรุง การดำเนินการอย่างสม่ำเสมอ</p> <p>แนวทางเสริมจุดแข็ง</p> <p>ควรสร้างแนวปฏิบัติที่ดี ด้านการประกันคุณภาพ โดยทำวิจัย</p> <p>จุดที่ควรพัฒนา</p> <p>1. แผนปฏิบัติงานการประกันคุณภาพของสถาบันไม่ชัดเจน</p> <p>2. การเขียนผลการดำเนินงานแต่ละเกณฑ์ ใน SAR ไม่สอดคล้องกับเกณฑ์มาตรฐาน</p>	<p>1. ควรเขียนแผนปฏิบัติงานการประกันคุณภาพของสถาบันให้ชัดเจน</p> <p>2. การเขียนรายงานผลการดำเนินงานแต่ละเกณฑ์ ในเล่มรายงานผลการประเมินตนเอง (SAR) ไม่สอดคล้องกับเกณฑ์มาตรฐาน และการดำเนินงานจริง</p>

ภาคผนวก

ภาคผนวก ก
รายชื่ออาจารย์ที่ได้รับทุนอุดหนุนการวิจัยงบประมาณแผ่นดิน
ประจำปีงบประมาณ 2555

ตารางรายละเอียดโครงการวิจัยที่ได้รับการสนับสนุนจากงบประมาณแผ่นดิน

ปีงบประมาณ 2555
คณะเกษตรและชีวภาพ

ที่	ชื่อโครงการ	ผู้รับผิดชอบ	งบประมาณ	เลขที่ สัญญา	วันที่ทำ สัญญา
1	รูปแบบการทำนาข้าวที่เหมาะสมสำหรับ โรงเรียนเกษตรกรจังหวัดชัยนาท	ผศ.ดร.น.สพ.สุรพล พหลภาคย์	420,000	18/55	01/03/55
2	การพัฒนาศักยภาพชุมชนเพื่อการท่องเที่ยว เชิงเกษตรอย่างยั่งยืน : กรณีจังหวัดภูเก็ต และชลบุรี	รศ.ดร.นาฏสุดา เชนนะสิริ	350,228	8/55	06/02/55
	รวมทั้งสิ้น		770,228		

ตารางรายละเอียดโครงการวิจัยที่ได้รับการสนับสนุนจากงบประมาณแผ่นดิน

ปีงบประมาณ 2555

คณะวิทยาศาสตร์

ที่	ชื่อโครงการ	ผู้รับผิดชอบ	งบประมาณ	เลขที่ สัญญา	วันที่ทำ สัญญา
1	ส่วนประกอบทางเคมี ฤทธิ์ต้านเชื้อ HIV และ เชื้ออื่น ๆ ของต้นตาลหม่อน	ผศ.ประภาพร ภูริปัญญาคุณ	315,000	9/55	07/02/55
2	การออกแบบและพัฒนาหลักสูตรฝึกอบรมบน เครือข่ายอินเทอร์เน็ตด้วยกระบวนการเรียนรู้ รูปแบบศูนย์การเรียนออนไลน์แบบลำดับขั้น เชิงวัตถุในการขับเคลื่อนทฤษฎีเศรษฐกิจ พอเพียงโดยการใช้เทคนิคแม่แบบความคิด ร่วมกับหลักการวิศวกรรมคุณค่า	นายเชมพันธ์ ชันธธันโสภา	315,000	20/55	27/04/55
3	การปรับเปลี่ยนโครงสร้างและการใช้ประโยชน์ พรรณไม้วงศ์จำปาชนิดใหม่ของโลก : จำปาลีรินธร	ดร.วีรบุษ สระแก้ว	525,000	10/55	06/02/55
4	การปรับปรุงคุณสมบัติของแก้วโซดาโลมโดย การเติมออกไซด์ของธาตุหายาก	ดร.ภานุวัฒน์ ชิมะลาวงศ์	367,500	11/55	06/02/55
5	พฤษเคมี ฤทธิ์ทางชีวภาพและคุณค่าทาง โภชนาการของใบโปรงฟ้า	ผศ.เยี่ยมศิริ มณีพิศมัย	336,000	12/55	06/02/55
6	องค์ประกอบทางเคมีและฤทธิ์ทางชีวภาพของ พรรณไม้วงศ์กระดังงาชนิดใหม่ของโลก : มหาพรหมราชินี	ดร.พงษ์ศักดิ์ อินนอก	336,000	13/55	01/02/55
7	การพัฒนาตัวชี้วัดคุณภาพระบบการจัด การพลังงานตาม พรบ. ส่งเสริมการอนุรักษ์ พลังงาน (ฉบับที่ 2) พ.ศ. 2550	ดร.เอนก เทียนบุชา	253,575	14/55	07/02/55
8	การสร้างตัวหนอนด้วยขยะพลาสติก	ผศ.สมนึก ัญญาวินิชกุล	462,000	15/55	07/02/55
9	สภาวะที่เหมาะสมในการสกัดและฤทธิ์ทาง ชีวภาพของเบต้ากลูแคนจากข้าวกล้า	ดร.พัทธพร จอมเมือบุตร	211,500	21/55	01/05/55
10	การวิเคราะห์และพัฒนาประสิทธิภาพ เนื้อดินในจังหวัดชัยนาทเพื่อใช้ในการผลิต เซรามิกซ์	น.ส.นันทนา เงินเลี้ยง	220,500	22/55	01/05/55
	รวมทั้งสิ้น		3,342,075		

ตารางรายละเอียดโครงการวิจัยที่ได้รับการสนับสนุนจากงบประมาณแผ่นดิน

ปีงบประมาณ 2555

คณะศึกษาศาสตร์

ที่	ชื่อโครงการ	ผู้รับผิดชอบ	งบประมาณ	เลขที่สัญญา	วันที่ทำสัญญา
1	การพัฒนารูปแบบการให้คำปรึกษาออนไลน์ทางจิตวิทยาวัยรุ่นสำหรับเยาวชนชาวไทย	น.ส.ณัฐชุตตา สุภาพจน์	262,500	19/55	01/04/55
2	แบบการบริหารจัดการฝึกประสบการณ์วิชาชีพครูเพื่อพัฒนาคุณภาพครุยุคใหม่	ผศ.วิลาวัลย์ จารุอรียานนท์	525,000	5/55	07/02/55
3	การพัฒนาแบบการเรียนรู้เกี่ยวกับเพศศึกษา เพื่อเสริมสร้างความยับยั้งชั่งใจของประชาชนเขตจตุจักร	ผศ.เกษมศรี อัครศรีพงษ์ธร	525,000	7/55	15/02/55
4	การวิจัยและพัฒนาชุดกิจกรรมวิทยาศาสตร์แบบผู้ปกครองมีส่วนร่วมเพื่อส่งเสริมความสามารถในการแก้ปัญหาอย่างสร้างสรรค์สำหรับเด็กปฐมวัย	ผศ.พัชรา พุ่มพชาติ	525,000	6/55	07/02/55
5	การพัฒนาสารานุกรมออนไลน์ เรื่องประชาคมอาเซียน (11 ประเทศ) สำหรับนักศึกษาระดับอุดมศึกษา	ดร.ชวนิดา สุวานิช	369,600	24/55	01/04/55
	รวมทั้งสิ้น		2,207,100		

ตารางรายละเอียดโครงการวิจัยที่ได้รับการสนับสนุนจากงบประมาณแผ่นดิน

ปีงบประมาณ 2555

คณะมนุษยศาสตร์และสังคมศาสตร์

ที่	ชื่อโครงการ	ผู้รับผิดชอบ	งบประมาณ	เลขที่สัญญา	วันที่ทำสัญญา
1	ปัจจัยและแนวทางแก้ไขการใช้ภาษาอังกฤษของนักศึกษาไทยในระดับอุดมศึกษา	นายวิชัย สิงห์หอม	420,000	4/55	01/02/55
2	การสร้างและพัฒนาชุดสื่อมัลติมีเดียอิเล็กทรอนิกส์เพื่อการเรียนรู้และสืบสานวัฒนธรรมดนตรีกลุ่มชาติพันธุ์ไทยทรงดำ	นายพิสิษฐ์ เอ็มดวง	472,500	3/55	06/02/55
3	มาตรการทางกฎหมายในการคุ้มครองเด็กและเยาวชนจากการใช้เว็บไซต์เฟสบุค	นายอัครเดช มณีภาค	420,000	2/55	01/02/55
4	รูปแบบการจัดการทรัพยากรธรรมชาติของชุมชนอย่างยั่งยืน : กรณีศึกษาป่าชุมชนเขาราวเทียนทอง จังหวัดชัยนาท	น.ส.พิมพ์จันทร์ แสงจันทร์	315,000	1/55	06/02/55
5	การมีส่วนร่วมในการประกันคุณภาพการศึกษาของบุคลากรมหาวิทยาลัยราชภัฏจันทรเกษม	นางพัชฌม ใจสอาด	178,500	17/55	01/03/55
6	ไทยโซ่ง : การอนุรักษ์ผ้าโบราณเพื่อสืบสานอัตลักษณ์ทางชาติพันธุ์	นายภูเนตุ จันทรจิต	231,000	23/55	01/05/55
รวมทั้งสิ้น			2,037,000		

ตารางรายละเอียดโครงการวิจัยที่ได้รับการสนับสนุนจากงบประมาณแผ่นดิน
ปีงบประมาณ 2555
คณะวิทยาการจัดการ

ที่	ชื่อโครงการ	ผู้รับผิดชอบ	งบประมาณ	เลขที่สัญญา	วันที่ทำสัญญา
1	การสื่อสารขององค์กรอิสระตามรัฐธรรมนูญ เพื่อสร้างการมีส่วนร่วมของประชาชนตามหลักธรรมาภิบาล	นางวรรณารถ ดวงอุดม	525,000	16/55	09/04/55
	รวมทั้งสิ้น		525,000		

ภาคผนวก ข
รายชื่ออาจารย์ที่ได้รับทุนอุดหนุนการวิจัยงบรายได้ สำหรับอาจารย์
ประจำปีงบประมาณ 2555

ตารางรายละเอียดโครงการวิจัยที่ได้รับการสนับสนุนจากงบประมาณเงินรายได้ ปีงบประมาณ 2555
คณะเกษตรและชีวภาพ

ที่	ชื่อโครงการ	ผู้รับผิดชอบ	งบประมาณ	เลขที่	วันที่ทำ
-----	-------------	--------------	----------	--------	----------

				สัญญา	สัญญา
1	การศึกษาวัสดุปลูกที่เหมาะสมสำหรับเห็ด ตีนแรดในกระถาง	นายชินกร จิรขจรจิตกุล	73,500	65/55	30/08/55
	รวมทั้งสิ้น		73,500		

ตารางรายละเอียดโครงการวิจัยที่ได้รับการสนับสนุนจากงบประมาณเงินรายได้ ปีงบประมาณ 2555
คณะวิทยาศาสตร์

ที่	ชื่อโครงการ	ผู้รับผิดชอบ	งบประมาณ	เลขที่	วันที่ทำ
-----	-------------	--------------	----------	--------	----------

				สัญญา	สัญญา
1	การประยุกต์สารสนเทศภูมิศาสตร์เพื่อหาพื้นที่ที่มีศักยภาพสำหรับการพัฒนาการท่องเที่ยวเชิงอนุรักษ์ของอำเภอสรรคบุรี	นายนิยม สุทธหลวง	86,888	22/55	10/01/55
2	สมรรถภาพทางกายความรู้สึกลำเมื่อยล้า และการบาดเจ็บจากการฝึกซ้อมและการแข่งขันในนักฟุตบอลมหาวิทยาลัยราชภัฏจันทรเกษม	ผศ.ดร.นิลฉวี ศรีบุญ	134,899	21/55	30/12/54
3	ผลของการฝึกด้วยโปรแกรมที่มีความเข้มข้นสูงและสภาพต่อสมรรถภาพทางกลไกสรีรวิทยาและจิตวิทยาในนักกีฬาฟุตบอล	นายธนกร ไช่มุสิก	68,200	23/55	12/01/55
4	การนำตะกอนจากระบบผลิตน้ำประปามาใช้เป็นส่วนผสมในการทำคอนกรีตกำลังสูงที่อายุต้นสำหรับคอนกรีตหล่อสำเร็จรูป	นายสุภิชาติ เจนจิระปัญญา	145,635	5/55	6/12/54
5	การพัฒนาสื่ออิเล็กทรอนิกส์แบบปฏิสัมพันธ์เรื่องโปรแกรมสำเร็จรูป	น.ส.วรรณ วิโรจน์แดนไทย	52,500	55/55	14/08/55
รวมทั้งสิ้น			488,122		

ตารางรายละเอียดโครงการวิจัยที่ได้รับการสนับสนุนจากงบประมาณเงินรายได้ ปีงบประมาณ 2555
คณะศึกษาศาสตร์

ที่	ชื่อโครงการ	ผู้รับผิดชอบ	งบประมาณ	เลขที่สัญญา	วันที่ทำสัญญา
1	การพัฒนาหลักสูตรฝึกอบรม "การทำโครงการพัฒนากระบวนการคิดอย่างมีประสิทธิภาพสำหรับหัวหน้ากลุ่มสาระการเรียนรู้ระดับการศึกษาขั้นพื้นฐาน"	ผศ.ดร.ไสว พักขาว	96,075	8/55	15/12/54
2	การพัฒนาหลักสูตรฝึกอบรม "การส่งเสริมความสามารถในการจัดกิจกรรมการเรียนรู้ด้วยกระบวนการคิดวิเคราะห์ของครูในระดับการศึกษาขั้นพื้นฐาน"	ดร.อาภาพร สิงหาราช	96,075	7/55	15/12/54
3	การพัฒนาชุดการเรียนรู้วิชาภูมิปัญญาท้องถิ่นเพื่อการศึกษาเพื่อพัฒนาการคิดวิเคราะห์ของนักศึกษามหาวิทยาลัยราชภัฏจันทรเกษม	นางเยาวภา โชติวิชัย	47,250	66/55	08/08/55
4	การประเมินและหารูปแบบการพัฒนาหลักสูตรศิลปศาสตร์บัณฑิตสาขาจิตวิทยา(ศึกษาเฉพาะในรายวิชาจริยธรรมทางจิตวิทยา)	นายฐิติวัฒน์ สุขป้อม	52,500	4/55	1/10/54
รวมทั้งสิ้น			291,900		

ตารางรายละเอียดโครงการวิจัยที่ได้รับการสนับสนุนจากงบประมาณเงินรายได้ ปีงบประมาณ 2555

คณะมนุษยศาสตร์และสังคมศาสตร์

ที่	ชื่อโครงการ	ผู้รับผิดชอบ	งบประมาณ	เลขที่สัญญา	วันที่ทำสัญญา
1	ดนตรีชาวบ้าน : ภูมิปัญญาท้องถิ่น อำเภอสรรคบุรี จังหวัดชัยนาท	ผศ.วิชา เชาวศิลป์	84,210	1/55	30/11/54
2	ความคิดเห็นของอาจารย์และนักศึกษามหาวิทยาลัยราชภัฏจันทรเกษมที่มีต่อการเรียนการสอนระบบกลุ่มใหญ่กลุ่มวิชาภาษา หมวดวิชาศึกษาทั่วไป	น.ส.วาสนา ดอนจันทร์ทอง	42,000	53/55	01/08/55
3	ปัญหาทางทางกฎหมายในการปราบปรามการค้าประเวณีกรณีศึกษาหญิงต่างด้าว	นายอัครเดช มณีภาค	63,000	54/55	15/08/55
4	การออกแบบพัฒนาแบบตัวพิมพ์และโปรแกรมคอมพิวเตอร์ฟอนต์ตระกูลซีอาร์ยู	ผศ.ประชิด ทิณบุตร	52,500	50/55	14/08/55
5	ความสำเร็จในการนำโครงการฟื้นฟูสมรรถภาพคนพิการโดยชุมชนไปปฏิบัติกรณีศึกษาองค์การบริหารส่วนตำบลในจังหวัดชัยนาท	ดร.ศาศวัต เฟ่งแพ	84,000	49/55	10/08/55
6	กลยุทธ์การใช้ภาษาอังกฤษสื่อสารระหว่างผู้ประกอบการร้านค้าตลาดนัดสวนจตุจักรและผู้ซื้อชาวต่างชาติ	น.ส.ชนัญญา โสมณวัฒน์	52,500	48/55	10/09/55
7	การปฏิรูปการเรียนการสอนภาษาอังกฤษในศตวรรษที่ 21ของผู้เรียนระดับอุดมศึกษาโดยใช้วิธีสอบแบบ B-slim Model	น.ส.จุมจิม โง้วอนันต์ชัย	63,000	47/55	15/08/55
รวมทั้งสิ้น			441,210		

ตารางรายละเอียดโครงการวิจัยที่ได้รับการสนับสนุนจากงบประมาณเงินรายได้ ปีงบประมาณ 2555
คณะวิทยาการจัดการ

ที่	ชื่อโครงการ	ผู้รับผิดชอบ	งบประมาณ	เลขที่สัญญา	วันที่ทำสัญญา
1	การพัฒนาระบบสารสนเทศสำหรับเบิกจ่ายพัสดุ	น.ส.นันทินี สุดโททอง	47,985	11/55	1/09/54
2	การยอมรับสินค้าที่เป็นมิตรกับสิ่งแวดล้อมของนักศึกษามหาวิทยาลัยในเขตกรุงเทพมหานคร	น.ส.อรณี บุญมีนิมิตร	52,500	46/55	9/08/55
3	ปัญหาและแนวทางการพัฒนาผลิตภัณฑ์ของกลุ่มอาชีพในเขตจตุจักรเพื่อการธุรกิจอย่างยั่งยืน	น.ส.ศรินทร์ ชันตีวัฒนกุล	42,000	51/55	31/08/55
4	การวางแผนพัฒนาเส้นทางการท่องเที่ยวสำหรับเยาวชน : กรณีศึกษาเขตจตุจักร กรุงเทพมหานคร	นายฉัตรมงคล จันทราทิพย์	52,500	52/55	06/08/55
รวมทั้งสิ้น			194,985		

ตารางรายละเอียดโครงการวิจัยที่ได้รับการสนับสนุนจากงบประมาณเงินรายได้ ปีงบประมาณ 2555
ศูนย์การศึกษามหาวิทยาลัยราชภัฏจันทรเกษม - ชัยนาท

ที่	ชื่อโครงการ	ผู้รับผิดชอบ	งบประมาณ	เลขที่สัญญา	วันที่ทำสัญญา
1	บทบาทขององค์การบริหารส่วนตำบลในจังหวัด ชัยนาทต่อการให้บริการสาธารณะด้านคนพิการ : กรณีศึกษาโครงการฟื้นฟูสมรรถภาพคนพิการ โดยชุมชน	นายฉกาจ ลอยทอง	147,630	2/55	24/11/54
	รวมทั้งสิ้น		147,630		

ภาคผนวก ค
รายชื่ออาจารย์ที่ได้รับทุนอุดหนุนการวิจัยในชั้นเรียน
จากงบรายได้ ประจำปีงบประมาณ 2555

ตารางรายละเอียดโครงการวิจัยที่ได้รับการสนับสนุนจากงบประมาณเงินรายได้ (วิจัยในชั้นเรียน)
ปีงบประมาณ 2555
คณะวิทยาศาสตร์

ที่	ชื่อโครงการ	ผู้รับผิดชอบ	งบประมาณ	เลขที่สัญญา	วันที่ทำสัญญา
1	การแก้ปัญหาการใช้สัญลักษณ์ทางสถิติของนักศึกษาในการเรียนรายวิชาสถิติธุรกิจปีการศึกษา 2554 โดยใช้แบบฝึกทักษะ	น.ส.สายสุณี ประดับนาค	10,000	41/55	28/03/55
2	การพัฒนาผลสัมฤทธิ์ทางการเรียนรายวิชาสถิติธุรกิจโดยใช้ชุดพัฒนาทักษะกระบวนการทางคณิตศาสตร์	น.ส.ณัฐพร ภักดี	10,000	38/55	28/03/55
3	การศึกษาการพัฒนาผลการเรียนของนักศึกษามหาวิทยาลัยราชภัฏจันทรเกษมที่เรียนวิชาการคิดและการตัดสินใจด้วยวิธีการสอนแบบร่วมมือ	นายธีระศักดิ์ ขอพลอยกลาง	10,000	35/55	30/03/55
4	การจัดการเรียนการสอนโดยใช้วิธีปัญหาเป็นฐานบนเครือข่ายสังคมออนไลน์ในรายวิชาการเขียนโปรแกรมภาษาคอมพิวเตอร์	ผศ.เอกพรรณ ธัญญาวิเชกุล	10,000	10/55	07/12/54
5	การพัฒนาพฤติกรรมการทำและส่งการบ้านในรายวิชาสถิติธุรกิจโดยใช้แบบบันทึกคะแนนสะสม	ผศ.นันทวรรณ บัวรา	10,000	40/55	30/03/54
6	ผลสัมฤทธิ์การเรียนของนักศึกษาสาขาวิชาเทคโนโลยีชีวภาพชั้นปีที่ 3 จากการใช้บทสรุปขั้นตอนการทดลองในรายวิชาเทคโนโลยีชีวภาพจุลินทรีย์	น.ส.ศิริพรรณ โสพานบัว	10,000	13/55	01/09/54
7	ผลการจัดการเรียนรู้โดยใช้ปัญหาเป็นหลักต่อผลสัมฤทธิ์ทางการเรียนวิชาสเปกโทรสโกปีสำหรับเคมีอินทรีย์เรื่องนิวเคลียสแมกเนติกเรโซแนนซ์สเปกโทรสโกปีของนักศึกษาชั้นปีที่ 3	รศ.สุภาภย์ ดุลสัมพันธ์	10,000	20/54	16/12/54
8	การเปลี่ยนพฤติกรรมนักศึกษาให้กล้าแสดงความคิดเห็นโดยการให้คะแนนร้อยละ 50 ของคะแนนสอบปลายภาค	นายพรเทพ ชมชื่น	10,000	24/55	12/01/55

ตารางรายละเอียดโครงการวิจัยที่ได้รับการสนับสนุนจากงบประมาณเงินรายได้ (วิจัยในชั้นเรียน)

ปีงบประมาณ 2555

คณะวิทยาศาสตร์

ที่	ชื่อโครงการ	ผู้รับผิดชอบ	งบประมาณ	เลขที่สัญญา	วันที่ทำสัญญา
9	การศึกษาผลสัมฤทธิ์ทางการเรียนโดยใช้เครือข่ายสังคมรายวิชาฐานข้อมูลเบื้องต้น	น.ส.กอบทอง ลาดคุ่ม	10,000	9/55	06/12/54
10	การจัดการเรียนรู้เชิงรุกที่มีผลต่อผลสัมฤทธิ์ทางการเรียนรายวิชาเทคโนโลยีสารสนเทศสำหรับการจัดการสำนักงานอัตโนมัติของนักศึกษา มหาวิทยาลัยราชภัฏจันทรเกษม	น.ส.วรรณภา วิโรจน์แดนไทย	10,000	14/55	07/12/54
11	ผลการใช้รูปแบบการสอนแบบร่วมมือต่อผลสัมฤทธิ์ทางการเรียนของนักศึกษาที่เรียนรายวิชาการวิเคราะห์น้ำสาขาวิชาวิทยาศาสตร์สิ่งแวดล้อม มหาวิทยาลัยราชภัฏจันทรเกษม	นางมนฤดี ไททวยวรรณ	10,000	17/55	08/12/54
12	การปรับปรุงกิจกรรมการขาดความรับผิดชอบในการทำโครงการกลุ่มรายวิชาการวิเคราะห์และออกแบบระบบ 1	น.ส.ศรีอุตร แซ่อึ้ง	10,000	15/55	07/12/54
13	ผลสัมฤทธิ์ทางการเรียนวิชาสถิติธุรกิจเมื่อใช้เทคนิคการเรียนแบบคู่สัญญา	น.ส.กนิษฐา อ่อนศิริ	10,000	18/55	26/12/54
14	การพัฒนาการเรียนรู้และเจตคติต่อวิชาสถิติเบื้องต้นสำหรับการบริหารอุตสาหกรรมโดยใช้เทคนิคการประเมินระหว่างเรียน	ผศ.นันทวรรณ บัรธา	10,000	19/55	08/12/54
15	การพัฒนาผลสัมฤทธิ์ทางการเรียนวิชาพีชคณิตเชิงเส้น 1 โดยใช้วิธีการสอบย่อยหลังบทเรียน	น.ส.สุภาภรณ์ สดวกดี	10,000	25/55	01/12/54
	รวมทั้งสิ้น		150,000		

ตารางรายละเอียดโครงการวิจัยที่ได้รับการสนับสนุนจากงบประมาณเงินรายได้ (วิจัยในชั้นเรียน)

ปีงบประมาณ 2555

คณะวิทยาการจัดการ

ที่	ชื่อโครงการ	ผู้รับผิดชอบ	งบประมาณ	เลขที่ สัญญา	วันที่ทำ สัญญา
1	การศึกษาความเครียดก่อนสอบและการจัดการ ความเครียดในวิชาการเป็ยบวิธีวิจัยทางธุรกิจ (MNGT3901) นักศึกษาคณะวิทยาการจัดการ	นายสิริพัฒน์ เสวิกุล	10,000	43/55	31/03/55
2	การใช้เพลงบรรเลงประกอบการสอนวิชาการวิจัย ทางการตลาด	นายสิทธิ วงศ์ทองคำ	10,000	36/55	31/03/55
3	การพัฒนาการเรียนรู้อาการโฆษณาและพฤติกรรม ผู้บริโภคกลุ่ม 101 โดยใช้แบบฝึกปฏิบัติ	น.ส.นาวิณี รอดแก้ว	10,000	37/55	31/03/55
4	การพัฒนาการศึกษาวิชาการจัดการธุรกิจระหว่าง ประเทศของนักศึกษาระดับปริญญาตรีคณะ วิทยาการจัดการ มหาวิทยาลัยราชภัฏจันทรเกษม โดยใช้ "บทเรียนสำเร็จรูป"	น.ส.นภัสสร ตีมสูงเนิน	10,000	32/55	27/03/55
5	วิธีการวัดผลสัมฤทธิ์การจัดการเรียนการสอน วิชาการจัดการธนาคารพาณิชย์	ผศ.เกียรติมา ศรีอุดม	10,000	44/55	02/03/55
6	การสอนแบบกรณีศึกษา(case study) ที่มีต่อ ผลสัมฤทธิ์ทางการเรียนวิชาการจัดการระบบ สารสนเทศเพื่อธุรกิจ	น.ส.ภัทรมน กล้าอาษา	10,000	46/55	21/03/55
7	การเปรียบเทียบพฤติกรรมการณ์ใจเรียนผลสัมฤทธิ์ ทางการศึกษา ต่อรายวิชาการพัฒนาบุคคลและ ฝึกรอบมระหว่างการเสริมแรงด้วยกิจกรรมเป็นกลุ่ม และเป็นรายบุคคลของนักศึกษาหลักสูตรสาขาวิชา การบริหารทรัพยากรมนุษย์คณะวิทยาการจัดการ มหาวิทยาลัยราชภัฏจันทรเกษม	น.ส.ปรารค์มณี เดชคุ้ม	10,000	31/55	27/03/55
8	การศึกษาความสัมพันธ์ระหว่างการสืบค้นข้อมูลทาง อินเทอร์เน็ตและผลสัมฤทธิ์ทางการเรียนของ นักศึกษา : กรณีศึกษารายวิชาการเป็น ผู้ประกอบการ	น.ส.อาจารย์ ประจวบเหมาะ	10,000	33/55	26/06/55

ตารางรายละเอียดโครงการวิจัยที่ได้รับการสนับสนุนจากงบประมาณเงินรายได้ (วิจัยในชั้นเรียน)

ปีงบประมาณ 2555

คณะวิทยาการจัดการ

ที่	ชื่อโครงการ	ผู้รับผิดชอบ	งบประมาณ	เลขที่สัญญา	วันที่ทำสัญญา
9	การแก้ไขปัญหาผู้เรียนขาดทักษะในการเขียนภาษา QUERY	น.ส.นันทินี สุดโททอง	10,000	12/55	01/09/54
10	ผลสัมฤทธิ์ทางการเรียนของนักศึกษานิเทศศาสตร์ที่มีต่อการศึกษารายวิชา COMM 1101 ศิลปะการใช้ภาษาเพื่องานนิเทศศาสตร์โดยใช้แบบฝึกปฏิบัติ	นายวรวุฒิ ภัคดีบุรุษ	10,000	16/55	01/09/54
	รวมทั้งสิ้น		100,000		

ตารางรายละเอียดโครงการวิจัยที่ได้รับการสนับสนุนจากงบประมาณเงินรายได้ (วิจัยในชั้นเรียน)

ปีงบประมาณ 2555

คณะมนุษยศาสตร์และสังคมศาสตร์

ที่	ชื่อโครงการ	ผู้รับผิดชอบ	งบประมาณ	เลขที่ สัญญา	วันที่ทำ สัญญา
1	การพัฒนาทักษะการท่องจำคำศัพท์ภาษาจีนโดย การใช้ท่อนฮุคของเพลงจีนวง S.H.E	นายสุพัฒน์ กอบตระกูล	10,000	42/55	02/04/55
2	สำรวจความต้องการการพัฒนาทักษะ ภาษาอังกฤษสำหรับอุตสาหกรรมโรงแรมโดย วิธีการไปทัศนศึกษาในสาขาวิชาภาษาอังกฤษ	น.ส.ชนัญญา โสมณวัฒน์	10,000	39/55	29/03/55
3	การพัฒนาทักษะการอ่านภาษาจีนโดยใช้นิทาน ประกอบภาพ	น.ส.ภัทรวดี ตริยที่พึ่ง	10,000	34/55	02/04/55
	รวมทั้งสิ้น		30,000		

ตารางรายละเอียดโครงการวิจัยที่ได้รับการสนับสนุนจากงบประมาณเงินรายได้ (วิจัยในชั้นเรียน)

ปีงบประมาณ 2555

คณะศึกษาศาสตร์

ที่	ชื่อโครงการ	ผู้รับผิดชอบ	งบประมาณ	เลขที่สัญญา	วันที่ทำสัญญา
1	ผลของการให้คำปรึกษาแบบกลุ่มที่มีต่อ พฤติกรรมกรรล่าแสดงออกของนักศึกษา สาขาวิชาจิตวิทยาที่กำลังศึกษาในรายวิชา PSYC 2104 หลักการบริการทางจิตวิทยาและการแนะ แนว กลุ่ม 101 ภาคเรียนที่ 1/2554	ผศ.ดร.สันทนา วิจิตรเนาวรัตน์	10,000	5/55	01/10/54
	รวมทั้งสิ้น		10,000		

ภาคผนวก ง
รายชื่อบุคลากรสายสนับสนุนที่ได้รับทุนอุดหนุนการวิจัย
จากงบประมาณรายได้ ปี 2555

ตารางรายละเอียดโครงการวิจัยที่ได้รับการสนับสนุนจากงบประมาณเงินรายได้ สำหรับบุคลากรสายสนับสนุน
ปีงบประมาณ 2555

ที่	ชื่อโครงการ	ผู้รับผิดชอบ	สำนัก/คณะ	งบประมาณ	เลขที่ สัญญา	วันที่ทำ สัญญา
-----	-------------	--------------	-----------	----------	-----------------	-------------------

1	ผลการพัฒนาการให้บริการของสำนักส่งเสริมวิชาการและงานทะเบียน	นางชมพูนุช ตันพานิช	สำนักส่งเสริมฯ	52,500	3/55	1/10/54
2	การศึกษาความคิดเห็นความต้องการ และ ปัญหาเกี่ยวกับการใช้งานโสตทัศนูปกรณ์ในห้องเรียนรวมของคณาจารย์และนักศึกษามหาวิทยาลัยราชภัฏจันทรเกษม	นายจาตุรนต์ เหมือนสุดใจ	สำนักวิทยบริการ	52,500	26/55	30/3/55
3	พฤติกรรมการรับชมและทัศนคติของนักศึกษาที่มีต่อช่องเคเบิลทีวีภายในของมหาวิทยาลัยราชภัฏจันทรเกษม	นายยุทธชัย รักพานิช	สำนักวิทยบริการ	52,500	27/55	30/03/55
4	ปัจจัยที่มีผลต่อการเป็นองค์กรแห่งการเรียนรู้ของมหาวิทยาลัยราชภัฏจันทรเกษม	น.ส.รุ่งรัตน์ ดวงสร้อยทอง	สำนักประกันฯ	52,500	28/55	1/04/55
5	ความพึงพอใจและแนวทางการให้บริการที่มีประสิทธิภาพด้านการเงินของบุคลากรมหาวิทยาลัยราชภัฏจันทรเกษม	น.ส.ขจรจิตร อารงวิศว	กองคลัง	52,500	29/55	20/03/55
6	การประยุกต์ใช้การวัดผลเชิงคุณภาพ (Balanced Scorecard) ในการบริหารจัดการงานกองคลังมหาวิทยาลัยราชภัฏจันทรเกษม	นายอนุวัฒน์ ภัคดี	กองคลัง	52,500	45/55	15/05/55
7	ปัญหาการติดตามและประเมินผลโครงการประจำปีงบประมาณ พ.ศ.2554 ของมหาวิทยาลัยราชภัฏจันทรเกษม	น.ส.จรรุดา สีสั่งข์	กองนโยบายและแผน	52,500	30/55	5/04/55
รวมทั้งสิ้น				367,500		

ภาคผนวก จ
รายชื่ออาจารย์ที่ได้รับทุนอุดหนุนการวิจัยคณะ
จากงบรายได้ ประจำปีงบประมาณ 2555

ตารางรายละเอียดโครงการวิจัยที่ได้รับการสนับสนุนจากงบประมาณเงินรายได้ (งบคณะ) ปีงบประมาณ 2555
คณะเกษตรและชีวภาพ

ที่	ชื่อโครงการ	ผู้รับผิดชอบ	งบประมาณ	เลขที่ สัญญา	วันที่ทำ สัญญา
1	การพัฒนาศักยภาพตลาดไก่ชน : กรณีศึกษา	ผศ.น.สพ.ดร.สุรพล พหลภาคย์	52,500	63/55	17/07/55

	อำเภอขอนแก่นจังหวัดนครศรีธรรมราช	และคณะ			
2	กระบวนการส่งเสริมเกษตรอินทรีย์แก่เกษตรกรรายย่อยในเขตกรุงเทพฯและปริมณฑล ของเครือข่ายตลาดสีเขียว ทัศนศึกษา ตลาดสีเขียววีเจนท์แฮาส์	นายอดิพล เอื้อจริยพันธุ์ และคณะ	52,500	62/55	01/08/55
3	ความสัมพันธ์ของลักษณะการเลี้ยงสัตว์และการได้รับยาถ่ายพยาธิต่อการตีพยาธิลำไส้ในสุนัขและแมวบริเวณมหาวิทยาลัยราชภัฏจันทรเกษม	น.สพ.ชวภัทร สุวีริยะไพศาล และคณะ	52,500	61/55	17/07/55
4	การศึกษาระบบให้น้ำและปุ๋ยแบบหยดต่อการเจริญเติบโตของกล้วยไม้	นายอุดมศักดิ์ ผ่องศรี	42,500	60/55	31/08/55
	รวมทั้งสิ้น		200,000		

ตารางรายละเอียดโครงการวิจัยที่ได้รับการสนับสนุนจากงบประมาณเงินรายได้ (งบคณะ) ปีงบประมาณ 2555
คณะวิทยาการจัดการ

ที่	ชื่อโครงการ	ผู้รับผิดชอบ	งบประมาณ	เลขที่สัญญา	วันที่ทำสัญญา
1	ภาวะการมีงานทำของบัณฑิตและความพึงพอใจ	ผศ.เกศกมล สุขเกษม	125,700	57/55	06/08/55

	ของผู้ประกอบการและผู้ใช้บัณฑิตที่มีต่อบัณฑิต คณะวิทยาการจัดการ มหาวิทยาลัยราชภัฏ จันทระเกษม				
2	ความต้องการกิจกรรมแนะแนวและให้คำปรึกษา ของนักศึกษาคณะวิทยาการจัดการมหาวิทยาลัย ราชภัฏจันทระเกษม	ผศ.ดร.สุดารัตน์ มานะ	74,300	56/55	06/08/55
	รวมทั้งสิ้น		200,000		

ตารางรายละเอียดโครงการวิจัยที่ได้รับการสนับสนุนจากงบประมาณเงินรายได้ (งบคณะ) ปีงบประมาณ 2555
คณะมนุษยศาสตร์และสังคมศาสตร์

ที่	ชื่อโครงการ	ผู้รับผิดชอบ	งบประมาณ
1	รูปแบบอัตลักษณ์นักศึกษา คณาจารย์และบุคลากร ของ	นายราเชนทร์ เหมือนชอบ	200,000

	ภาควิชามนุษยศาสตร์ คณะมนุษยศาสตร์และ สังคมศาสตร์ มหาวิทยาลัยราชภัฏจันทรเกษม		
	รวมทั้งสิ้น		200,000

ตารางรายละเอียดโครงการวิจัยที่ได้รับการสนับสนุนจากงบประมาณเงินรายได้ (งบคณะ) ปีงบประมาณ 2555
คณะวิทยาศาสตร์

ที่	ชื่อโครงการ	ผู้รับผิดชอบ	งบประมาณ	เลขที่ สัญญา	วันที่ทำ สัญญา
1	การติดตามการทำงานของบัณฑิตและความ	นางมนฤดี ไหวทยวรรณ	100,000	64/55	16/07/55

	ต้องการของผู้ใช้บัณฑิตคณะวิทยาศาสตร์ มหาวิทยาลัยราชภัฏจันทรเกษม	และคณะ			
2	การสำรวจคุณลักษณะบัณฑิตที่พึงประสงค์ ของคณะวิทยาศาสตร์ตามความต้องการของผู้ใช้บัณฑิต	นางสายพิน ม่วงนา และคณะ	100,000	59/55	16/07/55
	รวมทั้งสิ้น		200,000		

ตารางรายละเอียดโครงการวิจัยที่ได้รับการสนับสนุนจากงบประมาณเงินรายได้ (งบคณะ) ปีงบประมาณ 2555
คณะศึกษาศาสตร์

ที่	ชื่อโครงการ	ผู้รับผิดชอบ	งบประมาณ	เลขที่ สัญญา	วันที่ทำ สัญญา
1	การประเมินผลการฝึกประสบการณ์วิชาชีพครู หลักสูตรครุศาสตรบัณฑิต (5ปี) หลักสูตร	ดร.อาภาพร สิงหราช และคณะ	200,000	58/55	31/08/55

	ปรับปรุง พ.ศ. 2549 คณะศึกษาศาสตร์ มหาวิทยาลัยราชภัฏจันทรเกษม ด้วย แบบจำลองชิปปี้				
	รวมทั้งสิ้น		200,000		

ภาคผนวก ฉ
รายชื่อนักศึกษาที่ได้รับทุนอุดหนุนการวิจัยจากงบรายได้
ประจำปีงบประมาณ 2555

ตารางรายละเอียดโครงการวิจัยที่ได้รับการสนับสนุนจากงบประมาณเงินรายได้ (งบนักศึกษา) ปีงบประมาณ 2555
คณะศึกษาศาสตร์

ที่	ชื่อโครงการ	ผู้รับผิดชอบ	อาจารย์ที่ปรึกษา	งบประมาณ
1	การพัฒนาผลสัมฤทธิ์ทางการเรียนโดยใช้แบบฝึกทักษะ คณิตศาสตร์ เรื่อง การบวกและการลบจำนวนเต็มชั้น มัธยมศึกษาปีที่ 1 โรงเรียนหอวัง	น.ส.ลีลาวดี จันทร์ลำภู	ดร.เรืองเดช ศิริกิจ	3,000.00
2	การแก้ไขข้อบกพร่องทางด้านทักษะกระบวนการคิด คำนวณของนักเรียนชั้น ม.1 ด้วยกิจกรรมคณิตศาสตร์	น.ส.พรรณภา เจียมขุนทด	ดร.เรืองเดช ศิริกิจ	3,000.00

3	ผลของการใช้โปรแกรมจีเอสพีและชุดแบบฝึกทักษะเรื่อง การแปลงทางเรขาคณิตที่มีต่อผลสัมฤทธิ์ทางการเรียน และความพึงพอใจของนักเรียนชั้นมัธยมศึกษาปีที่ 2	น.ส.นาถพร มูลจันทร์	ดร.เรืองเดช ศิริกิจ	3,000.00
4	ผลของการจัดกิจกรรมฝึกคิดเสริมทักษะ เรื่อง การบวก และการลบจำนวนเต็มที่มีต่อความพึงพอใจของนักเรียน ชั้นมัธยมศึกษาปีที่ 1	น.ส.กวิศรา ผลมา	ดร.เรืองเดช ศิริกิจ	3,000.00
5	การศึกษาผลสัมฤทธิ์ทางการเรียนและความสนใจในการ เรียนวิชาคณิตศาสตร์ ของนักเรียนมัธยมศึกษาปีที่ 1 ที่ได้รับการสอนโดยใช้กิจกรรมการเรียนแบบ Student Team Achievement Division (การเรียนแบบร่วมมือ) และชุดการเรียนการสอน เรื่อง เลขยกกำลัง	น.ส.จิราพร ทับแก้ว	ดร.เรืองเดช ศิริกิจ	3,000.00
6	การศึกษาความสามารถในการแก้ปัญหาทางคณิตศาสตร์ และเจตคติต่อวิชาคณิตศาสตร์ เรื่อง ระบบสมการเชิงเส้นของนักเรียนชั้นมัธยมศึกษาปีที่ 3 โรงเรียน กุณนทีรุทธารามวิทยาคม โดยวิธีเรียนแบบร่วมมือแบบ การประสบผลสำเร็จเป็นทีม (STAD)	นายศราวุธ แตนดงเมือง	ดร.เรืองเดช ศิริกิจ	3,000.00
7	การศึกษาผลสัมฤทธิ์ทางการเรียนสาระการเรียนรู้ คณิตศาสตร์ของนักเรียนระดับชั้นมัธยมศึกษาปีที่ 2 โดยการคณิตศาสตร์ของนักเรียนระดับชั้นมัธยมศึกษาปีที่ 2 โดยการใช้ชุดการเรียนคณิตศาสตร์แบบค้นพบเรื่อง การแปลงทางเรขาคณิตที่เน้นความรู้สึกร่วมกัน	นายเปรมประพัทธ์ นิ่มน้อย	ดร.เรืองเดช ศิริกิจ	3,000.00
8	การจัดประสบการณ์แบบโครงการ เพื่อพัฒนาลักษณะ ความเป็นผู้นำด้านการกล้าแสดงออกของเด็กปฐมวัย	น.ส.ประภาพร ว่างสุรีย์ น.ส.กาญจนา ดรบุราณ	ผศ.กรรณิการ์ สุสม	3,000.00

**ตารางรายละเอียดโครงการวิจัยที่ได้รับการสนับสนุนจากงบประมาณเงินรายได้ (งบนักศึกษา) ปีงบประมาณ 2555
คณะศึกษาศาสตร์**

ที่	ชื่อโครงการ	ผู้รับผิดชอบ	อาจารย์ที่ปรึกษา	งบประมาณ
9	การจัดประสบการณ์แบบโครงการที่มีผลต่อความสามารถ ด้านการพูดของเด็กปฐมวัย	น.ส.เบญจวรรณ เบญจพาด นางสาวชุนิตา เจ๊ะนู	ผศ.กรรณิการ์ สุสม	3,000.00
10	การจัดประสบการณ์แบบโครงการที่มีผลต่อความสามารถ ด้านการอ่านของเด็กปฐมวัย	น.ส.ชไมรัตน์ โกสิงห์ น.ส.ปิยนุช ศรีศิลป์	ผศ.กรรณิการ์ สุสม	3,000.00
11	การจัดประสบการณ์แบบโครงการที่มีผลต่อความเชื่อมั่น	น.ส.จินต์นิภา วรรมจโร	ผศ.กรรณิการ์ สุสม	3,000.00

	ด้านการเห็นคุณค่าในตนเองของเด็กปฐมวัย	น.ส.น้ำฝน ฉันทิไทย		
12	ผลการใช้แบบฝึกเพื่อพัฒนาผลสัมฤทธิ์ทางการเรียนในรายวิชาวิทยาศาสตร์พื้นฐาน เรื่อง ระบบร่างกายมนุษย์ และสัตว์ ของนักเรียนชั้นมัธยมศึกษาปีที่ 2 โรงเรียนลาดปลาเค้าพิทยาคม	น.ส.ทิพย์ภาภรณ์ สะเดา	ผศ.ดร.สุรางค์ ธรรมโวหาร	5,000.00
13	การพัฒนาผลการเรียนรู้เรื่อง สารเคมีในชีวิตประจำวันโดยใช้กระบวนการสอนการสืบเสาะหาความรู้ (Inquir Cycle 5Es) สำหรับนักเรียนระดับชั้นมัธยมศึกษาปีที่ 2 โรงเรียนลาดปลาเค้าพิทยาคม	น.ส.ปภัสร พูลตานัง	ผศ.ดร.สุรางค์ ธรรมโวหาร	3,000.00
14	การพัฒนาผลสัมฤทธิ์ทางการเรียนวิชาวิทยาศาสตร์เรื่อง เสียงในชีวิตประจำวันโดยใช้บทเรียนสำเร็จรูปของนักเรียนชั้นประถมศึกษาปีที่ 5/2 โรงเรียนสามเสนนอก (ประชากรราษฎร์อนุกุล) กรุงเทพมหานคร	น.ส.กัญญา แดงแจ้	ผศ.ดร.สุรางค์ ธรรมโวหาร	3,000.00
15	การพัฒนาผลสัมฤทธิ์ทางการเรียนวิชาวิทยาศาสตร์เรื่อง แสงในชีวิตประจำวันโดยใช้คำถามเป็นฐาน ของนักเรียนชั้นมัธยมศึกษาปีที่ 2/2 โรงเรียนสามเสนนอก (ประชากรราษฎร์อนุกุล) กรุงเทพมหานคร	น.ส.กาญจนา ปลื้มชัยภูมิ	ผศ.ดร.สุรางค์ ธรรมโวหาร	3,000.00
16	การพัฒนาผลการเรียนรู้เรื่อง การดูดาวในชีวิตประจำวันโดยใช้ชุดฝึกทักษะสำหรับนักเรียนชั้นมัธยมศึกษาปีที่ 3 โรงเรียนลาดปลาเค้าพิทยาคม	น.ส.สุภาวดี มุ่งกลีกร	ผศ.ดร.สุรางค์ ธรรมโวหาร	3,000.00

**ตารางรายละเอียดโครงการวิจัยที่ได้รับการสนับสนุนจากงบประมาณเงินรายได้ (งบนักศึกษา) ปีงบประมาณ 2555
คณะศึกษาศาสตร์**

ที่	ชื่อโครงการ	ผู้รับผิดชอบ	อาจารย์ที่ปรึกษา	งบประมาณ
17	การพัฒนาการเรียนรู้วิทยาศาสตร์ของนักเรียนชั้นมัธยมศึกษาปีที่ 1 โดยใช้กิจกรรมการฝึกทักษะกระบวนการทางวิทยาศาสตร์	น.ส.สุดารัตน์ วันศรี	ผศ.ดร.สุรางค์ ธรรมโวหาร	3,000.00
18	การพัฒนาผลสัมฤทธิ์ทางการเรียนวิชาวิทยาศาสตร์โดยใช้การสอนแบบวัฏจักรกระบวนการสืบเสาะหาความรู้ เรื่อง เครื่องผ่อนแรงของนักเรียนชั้นมัธยมศึกษาปีที่ 3 โรงเรียน	น.ส.มัทรี ศรีวงยาง	ผศ.ดร.สุรางค์ ธรรมโวหาร	3,000.00

	กุนนที่รฐธารามวิทยามคม			
19	การพัฒนผลสมัฤทธิทางการเรียนวิชาวิทยามศาสตรโดยใชชุดกัจกรรมการเรียนรู้เรื่อง มลพิษทางอากาศ ของนักเรียนชั้นมัธยมศึกษาปีที่ 1 โรงเรียนกุนนที่รฐธารามวิทยามคม	น.ส.วรวรรณ จันทะแสน	ผศ.ดร.สุรางค์ ธรรมโวหาร	3,000.00
20	การใชชุดการสอน เรื่อง ไฟฟ้าเพื่อเพิ่มผลสมัฤทธิทางการเรียนวิชาวิทยามศาสตรของนักเรียนชั้นมัธยมศึกษาปีที่ 3 โรงเรียนลาดปลาเค้าพิทยาคม	น.ส.สุรตนา ยามดี	ผศ.ดร.สุรางค์ ธรรมโวหาร	5,000.00
	รวมทั้งสิ้น			64,000.00

ตารางรายละเอียดโครงการวิจัยที่ได้รับการสนับสนุนจากงบประมาณเงินรายได้ (งบนักศึกษา) ปีงบประมาณ 2555

คณะเกษตรและชีวภาพ

ที่	ชื่อโครงการ	ผู้รับผิดชอบ	อาจารย์ที่ปรึกษา	งบประมาณ
1	การศึกษาอัตราส่วนที่เหมาะสมของแป้งลูกเดือยต่อแป้งสาลีในการผลิตหมั่นโถว	นส.อัจฉริยา ร่วมญาติ	ผศ.ดร.สุภาณี ด้านวิริยะกุล	5,000
2	การพัฒนาผลิตภัณฑ์เต้าฮวยนมแพะผสมน้ำผักในกลุ่มเบต้า-แคโรทีน	นส.นวรรตน์ จันประเสริฐ	ผศ.ดร.สุภาณี ด้านวิริยะกุล	5,000
3	การศึกษาการใช้วัสดุทดแทนกะทิสตในผลิตภัณฑ์ขนมทองม้วน	นส.กิตติยาพร เญญจรวงกู	ผศ.ดร.สุภาณี ด้านวิริยะกุล	5,000
4	การศึกษาผลกระทบของชนิดและปริมาณของ	นส.ปภัศรา ยามา	ผศ.ดร.สุภาณี ด้านวิริยะกุล	5,000

	ไฮโดรคอลลอยด์ที่มีต่อความคงตัวของซอสพริก สับปะรด			
5	การผลิตเค้กขวยผิงโดยใช้สารมอลโตเดกซ์ตริน เป็นตัวพา	นายภัทรธงชัย แซ่ไฉ่	ผศ.ดร.สุภาณี ตำนาวริยะกุล	5,000
6	การเพาะเห็ดฟางในตะกร้าโดยเปรียบเทียบวัสดุ เพาะ 4 ชนิด	นายณัฐพร ริงมาตร	นายชินกร จิรขจรจรีตกุล	5,000
7	การพัฒนาผลิตภัณฑ์แป้งลดช่องผสมน้ำตาล สำเร็จรูป	นส.ธัญญา ศรีธรรม	อ.ธัชชดา อารยกาญจน์	5,000
8	การพัฒนาผลิตภัณฑ์สังขยาน้ำตาลโตนดผสม สมุนไพร	นส.เยาวลักษณ์ อนุมาศ	อ.ธัชชดา อารยกาญจน์	5,000
9	การพัฒนาผลิตภัณฑ์แป้งขนมปังสมุนไพร สำเร็จรูปจากใบตำลึง	นายเพิ่มพูน มีวุฒิ	อ.ธัชชดา อารยกาญจน์	5,000
10	การศึกษาสารสกัดขี้เถ้าจากเมล็ดแมงลักใช้เป็น สารให้ความคงตัวในไอศกรีมนมแพะ	นส.ปัทมาภรณ์ ระวิภักตร์	อ.ธัชชดา อารยกาญจน์	5,000
11	การศึกษาลักษณะทางสัณฐานวิทยาและการงอก ของเมล็ดกล้วยไม้สกุลหวายสายพันธุ์ป่าในสภาพ ปลอดเชื้อ	นายอนุวัฒน์ มังคะลัง	อ.สัณฐิตา ตั้งคจิวงกุล	5,000
12	ผลของไคโตซานต่อการเจริญเติบโตและผลิตของ ผักกาดหอมพันธุ์กรีนโอ๊ค	นายเอกชัย จูรี	อ.สัณฐิตา ตั้งคจิวงกุล	5,000
13	การผลิตโยเกิร์ตนมถั่วเหลืองโดยใช้หัวเชื้อ บริสุทธิ์ที่แยกจากผลิตภัณฑ์โยเกิร์ตธรรมชาติ	นส.ณิชนันท์ บุญมาก	อ.อำนาจ ภัคดีโต	5,000
14	การผลิตไซรัปเข้มข้นจากกล้วยเล็บมือนางโดย การใช้เอนไซม์ เพคตินเนส	นส.ชฎากาญจน์ กวยระคาร	อ.อำนาจ ภัคดีโต	5,000

ตารางรายละเอียดโครงการวิจัยที่ได้รับการสนับสนุนจากงบประมาณเงินรายได้ (งบนักศึกษา) ปีงบประมาณ 2555
คณะเกษตรและชีวภาพ

ที่	ชื่อโครงการ	ผู้รับผิดชอบ	อาจารย์ที่ปรึกษา	งบประมาณ
15	การหมักไวน์สับปะรดของ <i>Saccharomyces cerevisiae</i> และยีสต์ที่แยกจากแป้งข้าวหมาก	นายวัชร ฉวีอินทร์	อ.อำนาจ ภัคดีโต	5,000
16	การหมักโยเกิร์ตข้าวกล้องหอมมะลิของ แบคทีเรียกรดแลคติกที่แยกจากผลิตภัณฑ์ โยเกิร์ต	นส.เจนจิรา อัคร	อ.อำนาจ ภัคดีโต	5,000
17	อิทธิพลของสารไฮโดรคอลลอยด์ต่อคุณภาพ มายองเนสไขมันต่ำ	นส.พิมพ์สุมล กล้าไพรี	อ.จันทร์จิรา พิมพ์าเรียน	5,000
18	อิทธิพลของสารไฮโดรคอลลอยด์ต่อคุณภาพของ ชีฟฟอนโบเตย	น.ส.สุจิตรา ชูราชี	อ.จันทร์จิรา พิมพ์าเรียน	5,000

19	เปรียบเทียบวิธีวินิจฉัยทางภูมิคุ้มกันวิทยากับการกับการตรวจทางกล้องจุลทรรศน์ในเชื้อ <i>Babesia spp.</i>	น.ส.พรรณณี พรหมมา	น.สพ.ชวภัทร สุวีริยะไพศาล	5,000
20	เปรียบเทียบวิธีวินิจฉัยทางภูมิคุ้มกันวิทยากับการกับการตรวจทางกล้องจุลทรรศน์ในเชื้อ <i>Ehrlichia spp.</i>	น.ส.เกวรินทร์ แซ่ท้อ	น.สพ.ชวภัทร สุวีริยะไพศาล	5,000
21	การใช้ใบสดของน้อยหน่าในการควบคุมพยาธิภายนอกในไก่เนื้อ	นายปรัชญา บุญมา	อ.แหววารี บุญเทียม	5,000
22	ผลของการจำกัดปริมาณน้ำดื่มที่มีต่ออัตราการเจริญเติบโตของไก่เนื้อ	น.ส.จีรวรรณ มูลดิษฐ์	อ.แหววารี บุญเทียม	5,000
23	การเสริมกากมะเขือเทศในอาหารไก่ไข่ต่อสมรรถภาพการให้ผลผลิตคุณภาพไข่และสีของไข่	น.ส.ณัฐชา วิจิตรปัญญาธร	อ.แหววารี บุญเทียม	5,000
รวมทั้งสิ้น				115,000.00

**ตารางรายละเอียดโครงการวิจัยที่ได้รับการสนับสนุนจากงบประมาณเงินรายได้ (งบนักศึกษา) ปีงบประมาณ 2555
คณะวิทยาศาสตร์**

ที่	ชื่อโครงการ	ผู้รับผิดชอบ	อาจารย์ที่ปรึกษา	งบประมาณ
1	ผลของไซโตไคนินที่มีต่อการเจริญจากการเพาะเลี้ยงเนื้อเยื่อกระถินณรงค์ลูกผสม (Acacia Hybrid) ในสูตรอาหาร MS	น.ส.รัตนา มีโชค น.ส.นนทรี สุวรรณศรี	ผศ.ดร.เฉลิมเกียรติ ดูลรัมย์พันธ์	5,000
2	ฤทธิ์ทางชีวภาพของน้ำมันหอมระเหยจากรากและใบของหญ้าแฝกต่อเชื้อรา <i>Aspergillusniger</i> และ <i>Penicillium sp.</i>	น.ส.นัยนา ศิริจันดา	รศ.สุภาภย์ ดูลรัมย์พันธ์	5,000
3	ประสิทธิภาพการยับยั้งแบคทีเรียก่อโรคของผลิตภัณฑ์สบู่เหลวชีวภาพจากพืชสมุนไพร 3 ชนิด	น.ส.ชลิตา ปิยวิวัฒน์ น.ส.พรหมพร เย็นลับ	รศ.สุภาภย์ ดูลรัมย์พันธ์	5,000
4	ความสามารถในการผลิตเอนไซม์เซลลูเลสของเห็ด	นายพิระเดช เกตุเพ็ง	รศ.สุภาภย์ ดูลรัมย์พันธ์	5,000

	นางรมทอง (<i>Pleurotus citrinopileatus</i>)			
5	การใช้สารสกัดจากลำต้นและรากทางไหลแดง ในการควบคุมลูกน้ำยุงลาย (<i>Aedes aegypti</i>)	น.ส.บิ่งอร เหล่ารอด	รศ.สุภาภรณ์ ดุลสัมพันธ์	5,000
6	การทำผลิตภัณฑ์เลียนแบบไวน์ส้มโอ (<i>Citrus maxima</i> (Burm.f) (Merr.) พันธุ์ปลูกชาวแตงกวา จังหวัดชัยนาท โดยใช้เส้นใยเห็ดแครง	น.ส.เสาวรส แพงน้อย	อ.รัฐพล ศรประเสริฐ	5,000
7	การทำผลิตภัณฑ์เลียนแบบไวน์ส้มโอ (<i>Citrus maxima</i> (Burm.f) (Merr.) พันธุ์ปลูกชาวแตงกวา จังหวัดชัยนาท โดยใช้เส้นใยเห็ดหมื่นปี (<i>Ganoderma lucidum</i>) ในการหมัก	นายสาธิต เพ็งธรรม	อ.รัฐพล ศรประเสริฐ	5,000
8	การทำผลิตภัณฑ์เลียนแบบไวน์ส้มโอ (<i>Citrus maxima</i> (Burm.f) (Merr.) พันธุ์ปลูกชาวแตงกวา จังหวัดชัยนาท โดยใช้เส้นใยเห็ดนางนวล (<i>Pleurotus flabellatus</i>) ในการหมัก	นายปณรชต์ ปิลอง	อ.รัฐพล ศรประเสริฐ	5,000
9	ผลของสารสกัดจากข้าวต่อการเจริญเติบโตของไส้เดือนดินสายพันธุ์ <i>Pheretima pegauna</i>	น.ส.ฐิตาภรณ์ พงศ์พรโสภณ	อ.พิสุทธิ์ พวงนาค	5,000
10	การใช้ <i>Escherichia coli</i> เป็นดัชนีการปนเปื้อนของน้ำพริกกะปิจากร้านค้าในมหาวิทยาลัยราชภัฏจันทรเกษมและบริเวณโดยรอบ	น.ส.ศรินันท์ กัลยาไสย	อ.พิสุทธิ์ พวงนาค	5,000

**ตารางรายละเอียดโครงการวิจัยที่ได้รับการสนับสนุนจากงบประมาณเงินรายได้ (งบนักศึกษา) ปีงบประมาณ 2555
คณะวิทยาศาสตร์**

ที่	ชื่อโครงการ	ผู้รับผิดชอบ	อาจารย์ที่ปรึกษา	งบประมาณ
11	ความหลากหลายของพืชกาฝาก ไม้ต้นและนิเวศวิทยา ในบริเวณอนุรักษ์สัตว์ป่ารอบอาคารสงฆ์ วัดโกลกั้วล (เขาสารพัดดีศรีเจริญธรรม) อำเภอหันคา จังหวัดชัยนาท	น.ส.ฟ้าซิมะ เจ๊ะแม	อ.รัฐพล ศรประเสริฐ	5,000
12	ความหลากหลายของพืชกาฝาก ไม้ต้นและนิเวศวิทยา ในบริเวณอนุรักษ์สัตว์ป่าด้านทิศตะวันตกเฉียงเหนือวัดโกลกั้วล (เขาสารพัดดีศรีเจริญธรรม) อำเภอหันคา จ.ชัยนาท	น.ส.วาสิตา แสนบุญยัง	อ.รัฐพล ศรประเสริฐ	5,000
13	ความหลากหลายของพืชกาฝาก ไม้ต้นและนิเวศวิทยา	น.ส.สุชาดา กาทอง	อ.รัฐพล ศรประเสริฐ	5,000

	ในบริเวณอนุรักษ์สัตว์ป่าด้านทิศตะวันตกเฉียงใต้วัด ไกลกังวล (เขาสารพัดดีศรีเจริญธรรม) อำเภอหันคา จ.ชัยนาท			
14	ความหลากหลายของพืชกาฝาก ไม้ต้นและนิเวศวิทยา ในบริเวณอนุรักษ์สัตว์ป่าด้านทิศตะวันตกเฉียงเหนือวัด ไกลกังวล (เขาสารพัดดีศรีเจริญธรรม) อำเภอหันคา จ.ชัยนาท	น.ส.พรสุดา เรืองเสวียด	อ.รัฐพล ศรประเสริฐ	5,000
15	ความหลากหลายของพืชกาฝาก ไม้ต้นและนิเวศวิทยา ในบริเวณอนุรักษ์สัตว์ป่าด้านทิศตะวันออกเฉียงใต้วัด ไกลกังวล (เขาสารพัดดีศรีเจริญธรรม) อำเภอหันคา จ.ชัยนาท	น.ส.ฉันทพิชญา อ้ายชุม	อ.รัฐพล ศรประเสริฐ	5,000
16	ผลของเบนซิลอะมิโนพิวรีนที่มีต่อการเพาะเลี้ยง เนื้อเยื่อจุลินทรีย์ในสูตรอาหาร MS	น.ส.กนกกาญจน์ วิเศษสังข์ น.ส.สาวิตรี เสาร์ัญ	อ.พรทิพย์ เท็ดบารมี	5,000
17	ผลของโคลชิซินที่มีต่อการเปลี่ยนแปลงโครโมโซมข้าว หอมมะลิโดยการเพาะเลี้ยงเนื้อเยื่อในสภาพปลอดเชื้อ	น.ส.ดวงกมล คินขุนทด น.ส.แพรวไพรินทร์ เอี่ยมรอด	อ.พรทิพย์ เท็ดบารมี	5,000
18	ผลของมะพร้าวและกล้วยหอมที่มีต่อการเพาะเลี้ยง เนื้อเยื่อกล้วยไม้สกุลหวาย	นายชัยวัฒน์ ศรีคราม	อ.พรทิพย์ เท็ดบารมี	5,000

**ตารางรายละเอียดโครงการวิจัยที่ได้รับการสนับสนุนจากงบประมาณเงินรายได้ (งบนักศึกษา) ปีงบประมาณ 2555
คณะวิทยาศาสตร์**

ที่	ชื่อโครงการ	ผู้รับผิดชอบ	อาจารย์ที่ปรึกษา	งบประมาณ
19	ฤทธิ์ของสารสกัดหยาบของเห็ดนางรมทอง (Pleurotus citrinopi leatus)	นายบัญชา เขียวขำ น.ส.พรลีนี ศรีวิเศษ	ดร.พรเทพ ชมชื่น	5,000
20	ฤทธิ์ของสารสกัดหยาบของราเอนโดไฟต์ไอโซเลต GSEP25 และ GSEP29 จากต้นแคฝรั่งในการยับยั้ง เชื้อจุลินทรีย์ก่อโรค	น.ส.นวพรรณ ขาวผ่อง	ดร.พรเทพ ชมชื่น	5,000
21	ฤทธิ์ทางชีวภาพของสารสกัดจากใบผักแขยงและใบ ย่านางต่อการยับยั้งแบคทีเรียก่อโรคในอาหาร	นายนิติ อะทาโส น.ส.สุวรรณี แก้ววิเศษ	อ.ศิริพรรณ โสพานบัว	5,000
22	การทดสอบสารสกัดสมุนไพรต่อการยับยั้งเชื้อ แบคทีเรียก่อโรค Escherichia coli ,Bacillus cereus และ Staphylococcus aureus	น.ส.คารีน่า ไสยดี	อ.ศิริพรรณ โสพานบัว	5,000
23	ผลของสารสกัดหยาบจากใบผักเสี้ยนและใบยอดต่อการ	น.ส.มนัสนันท์ ผู้ดี	ดร.ภรท พลายงาม	5,000

	ยับยั้งเชื้อแบคทีเรียก่อโรคในแผนติดเชื้อ	น.ส.เบญจวรรณ จันทร์นี้		
24	ความคิดเห็นของประชาชนริมคลองลาดพร้าวหลัง อุทกภัยในกรุงเทพมหานคร ปี พ.ศ. 2554 : กรณีศึกษาชุมชนพลโยธิน 32	น.ส.รุ่งฤดี นาหวัณิน	อ.เพ็ญศรี ลีวัฒนานุพงศ์ อ.มนฤดี ไททวารวณ	5,000
25	ความคิดเห็นของประชาชนริมคลองลาดพร้าวใน กรุงเทพมหานครหลังอุทกภัยในปี พ.ศ. 2554 : กรณีศึกษาชุมชนคลองพัฒนา	น.ส.วิสาขะ ทายมเวียง	อ.เพ็ญศรี ลีวัฒนานุพงศ์ อ.มนฤดี ไททวารวณ	3,000
26	แบบสอบถามความคิดเห็นของประชาชนริมคลอง ลาดพร้าวหลังอุทกภัยปี พ.ศ. 2554 : กรณีศึกษา ชุมชนลาดพร้าว 45	น.ส.ศุสิทธิ์ ทวีตระกูลรัตน์	อ.เพ็ญศรี ลีวัฒนานุพงศ์ อ.มนฤดี ไททวารวณ	3,000
27	แบบสอบถามความคิดเห็นของประชาชนริมคลอง ลาดพร้าวหลังอุทกภัยปี พ.ศ. 2554 : กรณีศึกษา ชุมชนหลังกรมวิทยาศาสตร์ทหารบก	น.ส.อภิปรียา ศรีกะพา	อ.เพ็ญศรี ลีวัฒนานุพงศ์ อ.มนฤดี ไททวารวณ	3,000
28	ความคิดเห็นของประชาชนริมคลองลาดพร้าวหลัง อุทกภัยปี 2554 กรณีศึกษาชุมชนลาดพร้าว 80	น.ส.กาญจนา ชะบากาญจน์	อ.เพ็ญศรี ลีวัฒนานุพงศ์ อ.มนฤดี ไททวารวณ	3,000
29	แบบสอบถามความคิดเห็นของประชาชนริมคลอง ลาดพร้าวหลังอุทกภัยปี พ.ศ. 2554 : กรณีศึกษา ชุมชนคลองบ้านพลับปลา	น.ส.โสธรรญา นัยอรธ	อ.เพ็ญศรี ลีวัฒนานุพงศ์ อ.มนฤดี ไททวารวณ	3,000

**ตารางรายละเอียดโครงการวิจัยที่ได้รับการสนับสนุนจากงบประมาณเงินรายได้ (งบนักศึกษา) ปีงบประมาณ 2555
คณะวิทยาศาสตร์**

ที่	ชื่อโครงการ	ผู้รับผิดชอบ	อาจารย์ที่ปรึกษา	งบประมาณ
30	ความคิดเห็นของนักศึกษาคณะวิทยาศาสตร์ที่มีต่อ ปริมาณฝุ่นละอองในบรรยากาศภายในมหาวิทยาลัย ราชภัฏจันทรเกษม	นายสุทธิพงษ์ พรหมโสภณ	อ.เพ็ญศรี ลีวัฒนานุพงศ์ อ.มนฤดี ไททวารวณ	5,000
31	ความสัมพันธ์ระหว่างไขมันน้ำมัน และดัชนีคุณภาพน้ำ ในคลองลาดพร้าว กรุงเทพมหานคร	น.ส.อุบลวรรณ สังข์สุข	อ.เพ็ญศรี ลีวัฒนานุพงศ์ อ.มนฤดี ไททวารวณ	5,000
32	ผลกระทบของปริมาณโคลิฟอร์มแบคทีเรียและ ฟิคัลโคลิฟอร์มแบคทีเรียต่อคุณภาพน้ำคลองลาดพร้าว กรุงเทพมหานคร	น.ส.ลลิตา คมขันธ์	อ.เพ็ญศรี ลีวัฒนานุพงศ์ อ.มนฤดี ไททวารวณ	5,000
33	ความสัมพันธ์ระหว่างโลหะหนักทั้งหมดและดัชนี คุณภาพน้ำในน้ำจากคลองลาดพร้าว กรุงเทพมหานคร	น.ส.นุชจรี มะหะหมัด	อ.เพ็ญศรี ลีวัฒนานุพงศ์ อ.มนฤดี ไททวารวณ	5,000
34	การวิเคราะห์หาอัตราส่วนของน้ำหมักชีวภาพในการ	น.ส.หนึ่งฤทัย มโนวัน	อ.มนฤดี ไททวารวณ	5,000

	เพิ่มปริมาณออกซิเจนในน้ำจากสระน้ำมหาวิทยาลัยราชภัฏจันทรเกษม		อ.ดวงพรประเสริฐสรพรกิจ	
35	ผลกระทบของปริมาณฟอสฟอรัสทั้งหมดที่มีผลต่อการเกิดปรากฏการณ์ยูโทรฟิเคชันในน้ำคลองลาดพร้าว กรุงเทพมหานคร	น.ส.อัญชุลี ตรีสุข	อ.มนฤดี ไททยวรรณ อ.ทรงศักดิ์ วิชума	5,000
36	การสำรวจชนิดและพฤติกรรมนกในชุมชนคลองลาดพร้าว	นายกิตติพงศ์ รัตนรัตน์	อ.มนฤดี ไททยวรรณ อ.ทรงศักดิ์ วิชума	3,500
37	ปริมาณฟอสฟอรัสในดินตะกอนที่มีผลต่อการเจริญเติบโตของพืชคลองลาดพร้าว กรุงเทพมหานคร	น.ส.ดลฤดี ชาเฮา	อ.มนฤดี ไททยวรรณ อ.วิบูลย์ มหาสินไพศาล	5,000
38	การเปรียบเทียบปริมาณซีโอดีและบีโอดี ที่มีผลกระทบต่อการบินของสารอินทรีย์ในน้ำคลองลาดพร้าว กรุงเทพมหานคร	น.ส.นภาพร ปานย้อย	อ.มนฤดี ไททยวรรณ อ.ดวงพร ประเสริฐสรพรกิจ	5,000
39	การวิเคราะห์หาอัตราส่วนของน้ำหมักชีวภาพในการลดปริมาณสารอินทรีย์ในน้ำจากสระน้ำมหาวิทยาลัยราชภัฏจันทรเกษม	นายกิริติ จรรยาเพศ	อ.มนฤดี ไททยวรรณ อ.ดวงพร ประเสริฐสรพรกิจ	5,000
40	ความสัมพันธ์ระหว่างของแข็งทั้งหมดและดัชนีคุณภาพน้ำในคลองลาดพร้าว กรุงเทพมหานคร	น.ส.ศิริธร กฤษยานี	อ.ทรงศักดิ์ วิชума อ.มนฤดี ไททยวรรณ	5,000

**ตารางรายละเอียดโครงการวิจัยที่ได้รับการสนับสนุนจากงบประมาณเงินรายได้ (งบนักศึกษา) ปีงบประมาณ 2555
คณะวิทยาศาสตร์**

ที่	ชื่อโครงการ	ผู้รับผิดชอบ	อาจารย์ที่ปรึกษา	งบประมาณ
41	การวิเคราะห์หาปริมาณเหล็กในดินตะกอนจากบ่อน้ำมหาวิทยาลัยราชภัฏจันทรเกษม	น.ส.อัจฉิมา อรรถจรูญ	อ.วิบูลย์ มหาสินไพศาล อ.มนฤดี ไททยวรรณ	5,000
42	การวิเคราะห์หาปริมาณเหล็กในน้ำจากบ่อน้ำในมหาวิทยาลัยราชภัฏจันทรเกษม	น.ส.ปิยธิดา สิ้นปรุ	อ.วิบูลย์ มหาสินไพศาล อ.ดวงพร ประเสริฐสรพรกิจ	5,000
43	การดูดซับสารประกอบอินทรีย์คาร์บอนของดินตะกอนในคลองลาดพร้าว	น.ส.สุชาวดี สงเคราะห์ ราษฎร์	อ.วิบูลย์ มหาสินไพศาล อ.มนฤดี ไททยวรรณ	5,000
44	ขนมจากเส้นพาสต้าช็อกโกแลต	นายธนัชคม ภักคุณันญาธร น.ส.ศิริพร สกลรุจา	ผศ.นัทธยา จะเรียมพันธ์	5,000
45	การพัฒนาขนมเม็ดขนุนจากฟักทอง	น.ส.นพวรรณ กิริติธรรมพร	ผศ.นัทธยา จะเรียมพันธ์	5,000

		น.ส.ภััสสร งามมณีกาญจน์ น.ส.ปิยพร เพ็ชรอำไพ		
	รวมทั้งสิ้น			213,500

ตารางรายละเอียดโครงการวิจัยที่ได้รับการสนับสนุนจากงบประมาณเงินรายได้ (งบนักศึกษา) ปีงบประมาณ 2555
คณะวิทยาการจัดการ

ที่	ชื่อโครงการ	ผู้รับผิดชอบ	อาจารย์ที่ปรึกษา	งบประมาณ
1	การเตรียมความพร้อมของนักศึกษาเพื่อที่จะเข้าสู่ประชาคมอาเซียน	นางสาวศิริรัตน์ เอกนรพันธ์	อ.สุนทรี แก้วสอน	3,000
2	พฤติกรรมกรรมการออมของนักศึกษามหาวิทยาลัยราชภัฏจันทรเกษม	นางสาวเมธาวิ ถือแก้ว	อ.สุนทรี แก้วสอน	3,000
3	ความพึงพอใจของนักศึกษาในการได้รับการบริการจากมหาวิทยาลัยราชภัฏจันทรเกษม	นายภัทรพล พานทอง	อ.สุนทรี แก้วสอน	3,000
4	พฤติกรรมกรรมการสภุห้ของนักศึกษามหาวิทยาลัยราชภัฏจันทรเกษม	นายณัฐพงษ์ สายตรี	อ.สุนทรี แก้วสอน	3,000
	รวมทั้งสิ้น			12,000

ภาคผนวก ข

รายชื่ออาจารย์ที่ได้รับทุนอุดหนุนการวิจัยจากสำนักงานคณะกรรมการการอุดมศึกษา

ประจำปีงบประมาณ 2555

ตารางรายละเอียดโครงการวิจัยที่ได้รับการสนับสนุนจากงบประมาณแผ่นดิน (สกอ.) ปีงบประมาณ 2555

ที่	ชื่อโครงการ	ผู้รับผิดชอบ	สำนัก/คณะ	งบประมาณ	เลขที่ สัญญา	วันที่ทำ สัญญา
1	การพัฒนาหนังสืออิเล็กทรอนิกส์ส่งเสริมการอ่าน ด้านคุณธรรมและจริยธรรมสำหรับนักศึกษาชั้นมัธยมศึกษาปีที่ 2 จังหวัดชัยนาท	นายณัฐกรรณ์ ปะพาน	ศึกษาศาสตร์	213,500	6/55	01/04/55
2	การปรับปรุงฐานแฟงโกล่าคุณภาพต่ำด้วยการหมักร่วมกับต้นข้าวโพดฝักอ่อนต่อคุณค่าทางโภชนาการย่อยได้ของวัตถุดิบ และสมรรถภาพทางการผลิตของแพะ	น.ส.แฉววรี บุญเทียม	เกษตรและชีวภาพ	460,000	1/55	30/03/55
3	การพัฒนารูปแบบระบบการผลิตก๊าซชีวภาพจากมูลแพะฟาร์มแพะนม	ผศ.สุเมธี กิตติพงษ์ไพศาล	เกษตรและชีวภาพ	460,000	4/55	30/03/55
4	การเสริมผลิตภัณฑ์สารสกัดหยาบใบมะรุมในอาหารไก่กระตู่ต่อสมรรถภาพการผลิตและระบบกลูตาไธโอนที่เลี้ยงในโรงเรือนระบบปิดของพื้นที่จังหวัดชัยนาท	น.ส.สันธิดา ตั้งคจิวงกูร	เกษตรและชีวภาพ	280,000	2/55	30/03/55

5	องค์ประกอบทางเคมีและฤทธิ์ทางชีวภาพของ ลำต้นจำปีสิรินธร	ผศ.รัตนา เฉลิมกลิ่น	วิทยาศาสตร์	283,500	3/55	27/02/55
6	การมีส่วนร่วมของชุมชนในการพัฒนาเส้นทาง วัฒนธรรมท้องถิ่นเพื่อการท่องเที่ยวอย่าง ยั่งยืนจังหวัดชัยนาท	น.ส.สิริกร เลิศลักษณ์ธาร	วิทยาการจัดการ	214,000	5/55	01/04/55
รวมทั้งสิ้น				1,911,000		

ภาคผนวก ข

**รายชื่ออาจารย์ที่ได้รับทุนอุดหนุนการวิจัยจากสำนักงานกองทุนสนับสนุนงานวิจัย
(สกว.) ประจำปีงบประมาณ 2555**

ตารางรายละเอียดโครงการวิจัยที่ได้รับการสนับสนุนจากการร่วมทุนระหว่าง สำนักงานคณะกรรมการการอุดมศึกษา
(สกอ.) สำนักงานกองทุนสนับสนุนงานวิจัย (สกว.) และมหาวิทยาลัยราชภัฏจันทรเกษม
ปีงบประมาณ 2555

ที่	ชื่อโครงการ	ผู้รับผิดชอบ	ประเภททุน	งบประมาณ รวม
1	สารออกฤทธิ์ทางชีวภาพจากราเอนโดไฟต์ <i>Curvularia geniculata</i> CTOM11 จากต้นระเวียง <i>Catunaregam tomentosa</i> และไอโซเลต SMUL2 จากต้นชันทองพญาบาท <i>Suregada multiflora</i> (ระยะเวลา 2 ปี)	ดร.พรเทพ ชมชื่น คณะวิทยาศาสตร์	อาจารย์ รุ่นใหม่	480,000
	รวมทั้งสิ้น			480,000

ภาคผนวก ซ
รายชื่อบทความวิจัยของอาจารย์ที่ลงวารสารจันทร์เกษมสาร

รายชื่อบทความวิจัยของอาจารย์ที่ลงวารสารจันทร์เกษมสาร
ปีที่ 18 ฉบับที่ 34 (มกราคม - มิถุนายน 2555)

ที่	ชื่อเรื่อง	ผู้วิจัย
บทความวิชาการ		
1	สมรรถนะของอาจารย์สู่ความเป็นเลิศของมหาวิทยาลัย	ผศ.สุภาพร ตันตีสันติสม
บทความวิจัย		
2	การพัฒนาสื่อที่เหมาะสมกับการพัฒนาคุณภาพชีวิตผู้สูงอายุในกรุงเทพมหานครและจังหวัดแพร่	นายวรรณารถ ดวงอุดม
3	ปัญหาของผู้ใช้ระบบงานสารบรรณอิเล็กทรอนิกส์และแนวทางการปรับปรุงระบบงานของมหาวิทยาลัยราชภัฏจันทร์เกษม	น.ส.สุมาลี ถวายสินธุ์ น.ส.ปราณี จิตรเย็น น.ส.กัลญา โพธาคำ น.ส.อรทัย พลหงษ์
4	แนวทางการพัฒนาศักยภาพนักวิจัยของมหาวิทยาลัยราชภัฏจันทร์เกษม	น.ส.นุชรีย์ บวชชุม น.ส.ยวงทอง พุ่มแก้ว
5	การพัฒนาบรรจุภัณฑ์สินค้าหัตถกรรมชุมชนเพื่อเพิ่มมูลค่าและโปรแกรมระบบฐานข้อมูลการจัดเก็บในการสืบค้นที่ยั่งยืนผ่านเว็บเพจบนระบบเครือข่ายอินเทอร์เน็ต	ผศ.สมเดช ฉวยไสย น.ส.สุธาสินีนัน บุรีคำพันธ์

6	ผลการจัดกระบวนการเรียนรู้เพศศึกษารอบด้านสำหรับบุคคลวัยเด็ก วัยรุ่น และวัยผู้ใหญ่ที่มีผลต่อความยับยั้งชั่งใจที่สัมพันธ์กับพฤติกรรมด้านเพศสัมพันธ์	ผศ.เกษมศรี อัครศรีพงษ์ธร นายฐิติวัสส์ สุขป้อม
7	ความหมายและภาพตัวแทนครอบครัวต่างชนชั้นในละครโทรทัศน์ไทย	ผศ.จุไรรัตน์ ทองคำชื่นวิวัฒน์
8	ปัจจัยที่มีผลต่อจรรยาบรรณนักวิจัยของนักศึกษาระดับบัณฑิตศึกษาสถาบันอุดมศึกษาเอกชน	นายธิปต์ย์ โสตถิวรรณ
9	การแก้ไขเพิ่มเติมกฎหมายมหาวิทยาลัยราชภัฏจันทรเกษม	นายเจนพล ทองเย็น
10	ศักยภาพการจัดทำบัญชีครัวเรือนเพื่อเกษตรกรรมตามแนวเศรษฐกิจพอเพียง	น.ส.อรุณวดี ล้อมรินทร์
11	การพัฒนารูปแบบการบริหารจัดการท่องเที่ยวโดยการมีส่วนร่วมของชุมชนและการฝึกอบรมยุวมัคคุเทศก์การท่องเที่ยวในเขตอำเภอลานสัก จังหวัดอุทัยธานี	นางนภาพร ประสมทอง

**รายชื่อบทความวิจัยของอาจารย์ที่ลงวารสารจันทรเกษมสาร
ปีที่ 18 ฉบับที่ 34 (มกราคม-มิถุนายน 2555)**

ที่	ชื่อเรื่อง	ผู้วิจัย
12	การเปรียบเทียบแรงจูงใจในการทำงานของบุคลากรเจนเนอเรชั่นเอ็กซ์และบุคลากรเจนเนอเรชั่นวาย: ศึกษาเฉพาะกรณีพนักงานของการไฟฟ้าส่วนภูมิภาค	น.ส.ฉัฐจุฑา นกจันทร์
13	การศึกษาความสามารถทางพหุปัญญาของเด็กปฐมวัยที่ได้รับการจัดกิจกรรมตามรูปแบบพหุปัญญาเพื่อการเรียนรู้โดยใช้นิทานเป็นสื่อ	น.ส.กมลวรรณ อังศรีสุรพร
14	การพัฒนาคู่มือการเรียนรู้อิเล็กทรอนิกส์ เรื่องอุตสาหกรรมผ้าไหมไทย	นายธนพล ศรีพ่องบำรุง
15	การพัฒนาหนังสืออิเล็กทรอนิกส์เรื่อง เครื่องบินเล็ก	นายสุรพล กมลงาม

คณะผู้จัดทำ

คณะกรรมการดำเนินงาน

1. ผู้ช่วยศาสตราจารย์ ดร.ปัญญา	ธีระวิทย์เลิศ	ผู้อำนวยการสถาบันวิจัยและพัฒนา
2. ผู้ช่วยศาสตราจารย์สมเดช	เฉยไสย	รองผู้อำนวยการสถาบันวิจัยและพัฒนา
3. ดร.ชวนิดา	สุวานิช	รองผู้อำนวยการสถาบันวิจัยและพัฒนา
4. นางสาวสุดารัตน์	จอมคำสิงห์	นักวิจัย ชำนาญการ
5. นายวิมล	มิระสิงห์	นักวิจัย
6. นางสาวกรวิกา	สุทธิโอฬาร	เจ้าหน้าที่บริหารงานทั่วไป
7. นางสาวภัทรพร	กิจชัยนุกูล	เจ้าหน้าที่วิจัย
8. นางสาววงทอง	พุ่มแก้ว	เจ้าหน้าที่บริหารงานทั่วไป
9. นายปฐวี	ฉलय	นักวิชาการคอมพิวเตอร์

รวบรวมพิมพ์และออกแบบ

1. นางสาวสุดารัตน์	จอมคำสิงห์	นักวิจัย ชำนาญการ
2. นายวิมล	มิระสิงห์	นักวิจัย
3. นางสาวกรวิกา	สุทธิโอฬาร	เจ้าหน้าที่บริหารงานทั่วไป
4. นางสาวภัทรพร	กิจชัยนุกูล	เจ้าหน้าที่วิจัย
5. นางสาววงทอง	พุ่มแก้ว	เจ้าหน้าที่บริหารงานทั่วไป

6. นายปฐวี

ฉลวย

นักวิชาการคอมพิวเตอร์



สถาบันวิจัยและพัฒนา
มหาวิทยาลัยราชภัฏจันทรเกษม

39/1 ถ.รัชดาภิเษก แขวงจันทรเกษม

เขตจตุจักร กรุงเทพฯ 10900

โทร. 0-2512-1845, 0-2942-6900-99 # 7053, 7054

เว็บไซต์ : <http://web.chandra.ac.th/research>

E-mail : research_chandra2009@hotmail.com